



八 戸 市 立 白 銀 中 学 校



〒031-0822 八戸市大字白銀町字栗沢道38番地 TEL:0178-33-3287 FAX:0178-32-1131

1 学校の概要

1. 沿革

昭和22. 4. 1	八戸市立白銀小学校の一部を借用して八戸市立白銀中学校設置
昭和45. 4. 1	現白鷗小から現在地に移転
平成元. 1. 22	第16回パトントワリング全国大会最優秀賞
平成 3. 3. 26	分離式（白銀中学校と白銀南中学校に分離）
平成 9. 10. 12	全日本ジュニア新体操選手権男子団体優勝（7回目、平成2年度から平成6年度までは5年連続優勝）
平成29. 11. 8	創立70周年記念式典並びに記念祝賀会開催

【校訓(綱領)】
 明朗 親和 協力

【校 歌】
 作詞 北村 小松
 作曲 上野学園大学
 ああ白鷗を 仰ぎみて
 三島の泉 清きとこ
 明朗の気の ただよえる
 丘にわれらの
 丘にわれらの 校舎あり

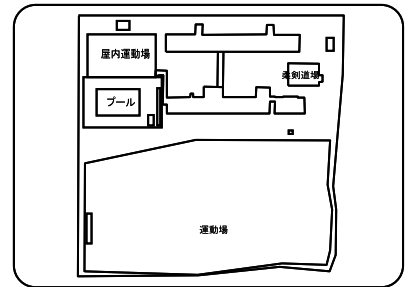
2. 出身小学校(学区)

白銀小学校、白鷗小学校（町内により白銀南中学校への進学もあり）

3. 生徒数、学級数（学校基本調査、令和2年5月1日現在）

学年	1年	2年	3年	複式	特別支援	合計
学級数	3	2	2	0	2	9
生徒数	73	73	75			221
男子	31	39	48			118
女子	42	34	27			103

※特別支援学級の生徒数は、該当する学年の生徒数に含まます。



4. 教職員（学校基本調査、令和2年5月1日現在）

校長	教頭	教諭	養護教諭(助教諭)	栄養教諭	講師	事務職員	学校栄養職員	技能主事	計
1	1	19	1		2	1			25

※科目ごとの教員数は学校教育課調であり、数え方の違いにより、学校基本調査の数値とは一致しない場合があります。

国語	社会	数学	理科	音楽	美術	体育	技術	家庭	英語	計
4	2	3	2	1	1	2	1	1	3	20

5. 学校の目標

教育目標	向上心にあふれ、自ら学ぶ人間／創造性にとみ、社会に貢献できる人間／心身ともに健康で、実践力のある人間
努力目標	目標をもち、粘り強く学習に取り組む生徒／自他を尊重し、役割を果たせる生徒／心身を鍛え、夢に向かって行動できる生徒

6. 部活動

※あくまで調査時点での状況であり、変動があります。

	運動部													文化部																	
	陸上	体操	新体操	水泳	バレーボール	バスケットボール	サッカー	野球	ソフトボール	柔道	剣道	相撲	ソフトテニス	卓球	バドミントン	ハンドボール	新体操	アイスホッケー	フィギュアスケート	スピードスケート	その他	吹奏楽	合唱	バトン	コンピュータ	科学	美術	家庭	その他		
男	○		○	◎		○	○	○		○			○	○			○														
女	○			○	○					○			○	○														○		○	

※「○」:常設部、「◎」:特設部(常設せず大会時に顧問が付き引率を行う、臨時的な部活動)、「◆」:合同チーム

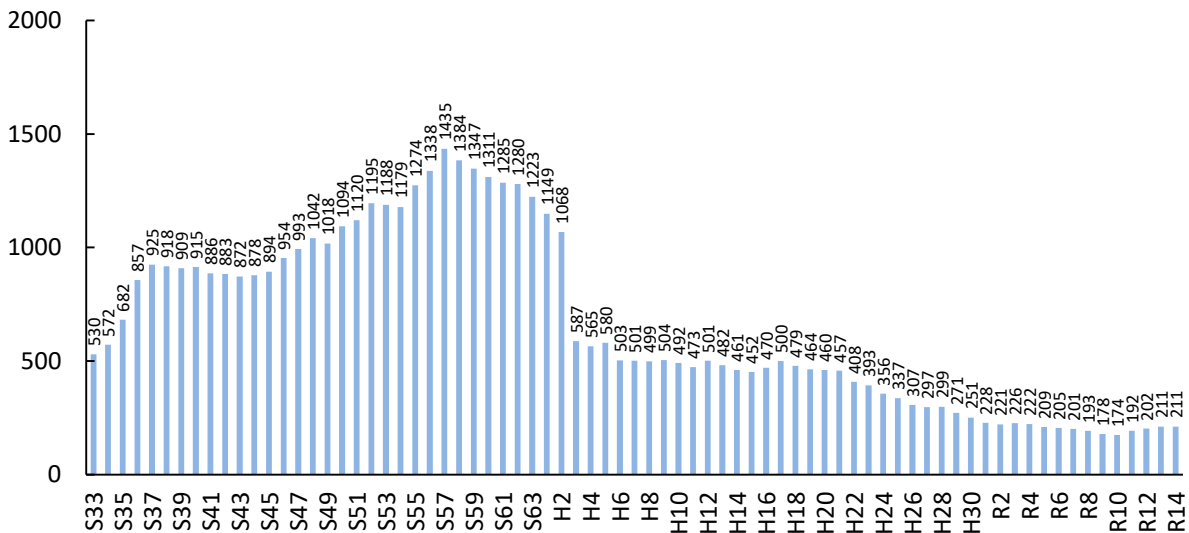
2

生徒数と学級数の推移

※生徒数・学級数は、昭和33年以降を対象としており、「ピーク時」といった場合も昭和33年以降をさしています。
 ※将来の生徒数・学級数は、現在当該学区に住んでいる児童・生徒がそのまま進学・通学するものとして推計しています。
 ※転入や転出が多い地域では、推計値と実際の生徒数の差が大きくなる場合があります。

1. 生徒数の推移

平成3年の白銀南中学校の開校以前は1,000人を超えていました。その後は500人前後で横ばいに推移していますが、近年は減少傾向にあり、今後は200人前後で推移するものと見込まれます。



2. 生徒数の比較

	ピーク (見込含)	今年 R2	6年後 R8	12年後 R14
白銀中	1,435 (S57)	221	193	211
市全体	13,841 (S37)	5,600	5,306	4,510

3. 通常学級数の比較

	ピーク (見込含)	今年 R2	6年後 R8	12年後 R14
白銀中	33 (S57)	7	6	7
市全体の平均	16.9 (337÷20校) (S63)	7.7 (184÷24校)	7.2 (172÷24校)	6.4 (154÷24校)

※生徒数、学級数の「ピーク時」は、複数ある場合、年次で早い方を表示しています。
 ※学級数の将来推計は、令和2年の学級編制基準に基づいています。

3

町内ごとの生徒数と今後の見込み

※ここで示す生徒数は、住民基本台帳上、当該学区内に住む該当年齢の生徒数であり、実際に通学する生徒数とは異なります。

