



八 戸 市 立 小 中 野 小 学 校



〒031-0802 八戸市小中野五丁目2番17号 TEL:0178-44-1513・1514 FAX:0178-71-1371

1 学校の概要

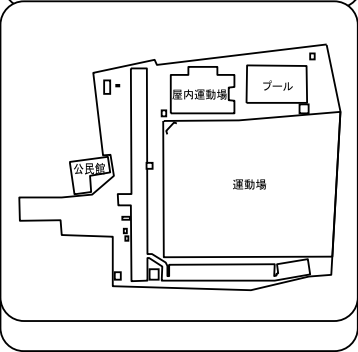
1. 沿革

明治 8. 12. 28	第9大区3小区小中野村、浜通村湊沼館村の学区連合で小中野村新堀に第17中学区「湊小学」設置
大正10. 7. 21	現校地に校舎移転
昭和27. 4. 1	小中野第二小学校（江陽小学校）を分離
昭和50. 10. 12	創立100周年記念式典挙行、記念誌（ちぐさ百年）発行
平成 5. 8. 2	米国フェデラルウェイ市シャーウッド・フォレスト小学校と姉妹校文書調印式
平成17. 9. 28	創立130周年記念式典及び祝賀会及び「養徳校」石碑建立 記念誌「ちぐさ咲くみち」発行
平成27. 10. 30	創立140周年記念式典及び祝賀会挙行 記念誌「ちぐさ咲くみち」発行

【校歌】

作詞 小向 隆造
作曲 石橋 蔵五郎

日毎日毎に うちつれて
つめどもつきぬ 教え草
茂りしげれる 果もなく
小中野そのの 楽しさよ



2. 児童数、学級数（学校基本調査、令和2年5月1日現在）

学年	1年	2年	3年	4年	5年	6年	複式	特別支援	合計
学級数	2	2	2	2	1	2	0	3	14
児童数	45	48	59	55	40	70			317
男子	22	33	32	29	18	36			170
女子	23	15	27	26	22	34			147

※特別支援学級の児童数は、該当する学年の児童数に含まれます。

3. 教職員（学校基本調査、令和2年5月1日現在）

校長	教頭	教諭	養護教諭 (助教諭)	栄養教諭	講師	事務職員	学校 栄養職員	技能主事	計
1	1	18	1	1	3	1	2	1	29

4. 学校の目標

教育目標	かしこく やさしく たくましく
努力目標	気づき、考え、行動する子ども／人を尊重し、自然を愛する子ども／健康で安全な生活を目指す子ども

5. 部活動

※あくまで調査時点での状況であり、変動があります。

		運動部										文化部						
		野 球	バスケット ボール	卓 球	サ ツ カ ー	陸 上	バレー ボール	ソフト ボール	ス キ ー	水 泳	剣 道	相 撲	ス ケ ー ト	その他	吹 奏 楽	合 唱	バ ト ン	その他
設置		◎	◎	◎			◎											
区分	男		レ	レ			レ								○			
	女		レ	レ			レ											

※「○」：部活動、「●」：一定の時間以外はスポーツ少年団等の活動として活動、「◎」：スポーツ少年団、愛好会等

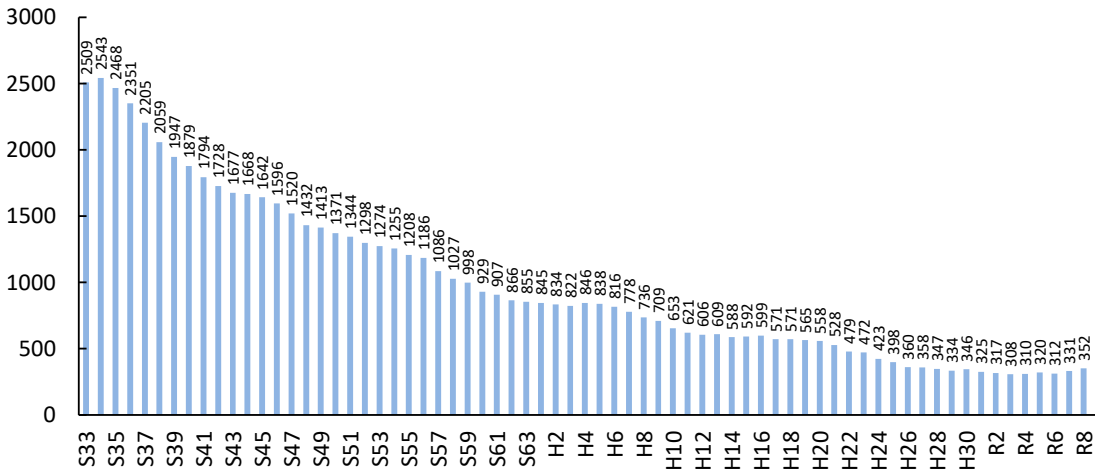
※設置にあたり男女の区分が特にならない場合、男女区分の欄は空欄です。

2 児童数と学級数の推移

※児童数・学級数は、昭和33年以降を対象としており、「ピーク時」といった場合も昭和33年以降をさしています。
 ※将来の児童数・学級数は、現在当該学区に住んでいる子どもがそのまま進学・通学するものとして推計しています。
 ※転入や転出が多い地域では、推計値と実際の児童数の差が大きくなる場合があります。

1. 児童数の推移

昭和30年代には2,000人を超えていた年もありましたが、その後は減少傾向にあります。今後はやや増加するものと見込まれます。



2. 児童数の比較

	ピーク (見込含)	6年前 H26	今年 R2	6年後 R8
小中野小	2,543 (S34)	360	317	352
市全体	26,511 (S54)	12,121	10,791	9,648

3. 通常学級数の比較

	ピーク (見込含)	6年前 H26	今年 R2	6年後 R8
小中野小	48 (S34)	12	11	12
市全体の平均	18.4 (700÷38校) (S56)	10.0 (463÷46校)	9.6 (402÷42校)	9.0 (379÷42校)

※児童数、学級数の「ピーク時」は、複数ある場合、年次で早い方を表示しています。
 ※学級数の将来推計は、令和2年の学級編制基準に基づいています。

3 町内ごとの児童数と今後の見込み

※ここで示す児童数は、住民基本台帳上、当該学区内に住む該当年齢の児童数であり、実際に通学する児童数とは異なります。

