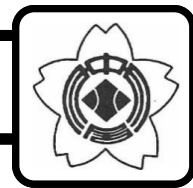




八 戸 市 立 中 居 林 小 学 校



〒031-0013 八戸市大字石手洗字一本木29番地 TEL:0178-96-1030 FAX:0178-71-8022

1 学校の概要

1. 沿革

明治 6. 5. 18	中居林簡易小学創立
明治43. 12. 17	八戸市大字中居林字綿の端6番地に2階建校舎建築移転
昭和49. 9. 7	創立100周年記念及び校舎落成（現校地）記念式典祝賀会
平成 7. 8. 31	文部省の伝統文化教育推進指定校を受ける
平成15. 10. 7	創立130周年記念式典・祝賀会
平成29. 12. 7	文部科学大臣表彰（地域密着型教育）

【校歌】

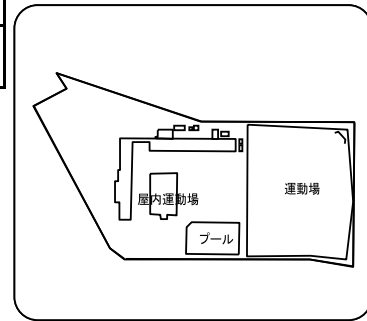
作詞 高橋 哲玄
作曲 平岡 均之

空は青雲 みんなは若い
ほらほら かけろよ 小鳥のように
夢が呼んでる はてなく 遠く
おお みんなで鍛えよう
ああ われらは 中居林校

2. 児童数、学級数（学校基本調査、令和2年5月1日現在）

学年	1年	2年	3年	4年	5年	6年	複式	特別支援	合計
学級数	1	2	2	2	2	2	0	3	14
児童数	38	59	62	52	50	56			317
男子	16	36	28	30	28	28			166
女子	22	23	34	22	22	28			151

※特別支援学級の児童数は、該当する学年の児童数に含まれます。



3. 教職員（学校基本調査、令和2年5月1日現在）

校長	教頭	教諭	養護教諭 (助教諭)	栄養教諭	講師	事務職員	学校 栄養職員	技能主事	計
1	1	18	1		3	1		1	26

4. 学校の目標

教育目標	自分を育てる子
努力目標	自分の考えをもち 進んで学習する子／心豊かに明るく生活する子／健やかな心と体をつくる子

5. 部活動

※あくまで調査時点での状況であり、変動があります。

		運動部											文化部					
		野 球	バ ス ケ ッ ト ボ ー ル	卓 球	サ ツ カ ー	陸 上	バ レ ー ボ ー ル	ソ フ ト ボ ー ル	ス キ ー	水 泳	剣 道	相 撲	ス ケ ー ト	その他	吹 奏 楽	合 唱	バ ト ン	その他
設置	◎ ◎																	
区分	男 女	レ																
◎えんぶり																		

※「○」：部活動、「●」：一定の時間以外はスポーツ少年団等の活動として活動、「◎」：スポーツ少年団、愛好会等

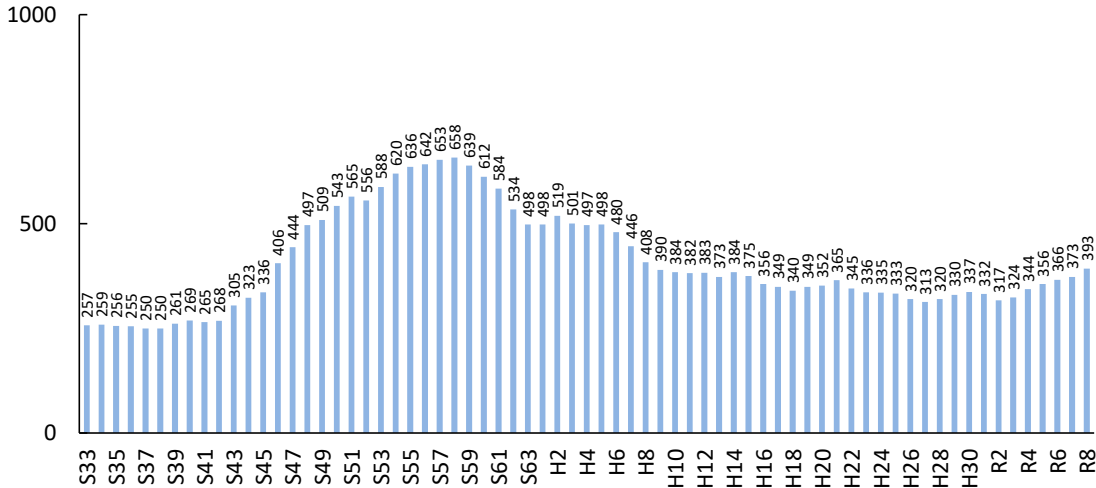
※設置にあたり男女の区分が特にならない場合、男女区分の欄は空欄です。

2 児童数と学級数の推移

※児童数・学級数は、昭和33年以降を対象としており、「ピーク時」といった場合も昭和33年以降をさしています。
 ※将来の児童数・学級数は、現在当該学区に住んでいる子どもがそのまま進学・通学するものとして推計しています。
 ※転入や転出が多い地域では、推計値と実際の児童数の差が大きくなる場合があります。

1. 児童数の推移

昭和46年から昭和58年にかけて大きく増加しましたが、その後は減少傾向にあります。今後はやや増加するものと見込まれます。



2. 児童数の比較

	ピーク (見込含)	6年前 H26	今年 R2	6年後 R8
中居林小	658 (S58)	320	317	393
市全体	26,511 (S54)	12,121	10,791	9,648

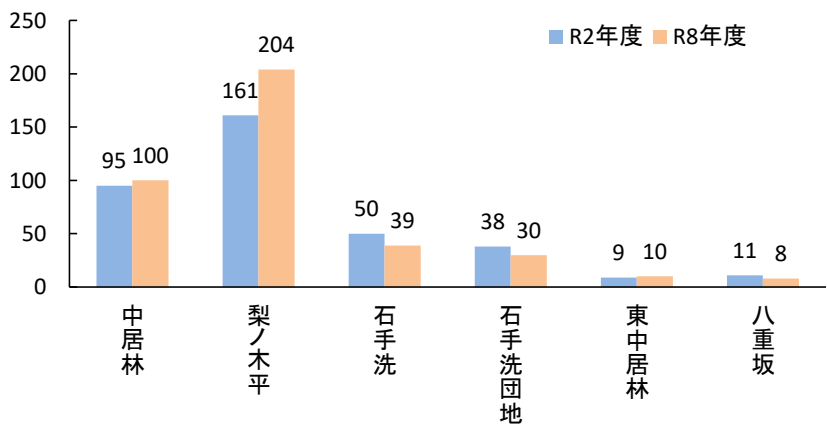
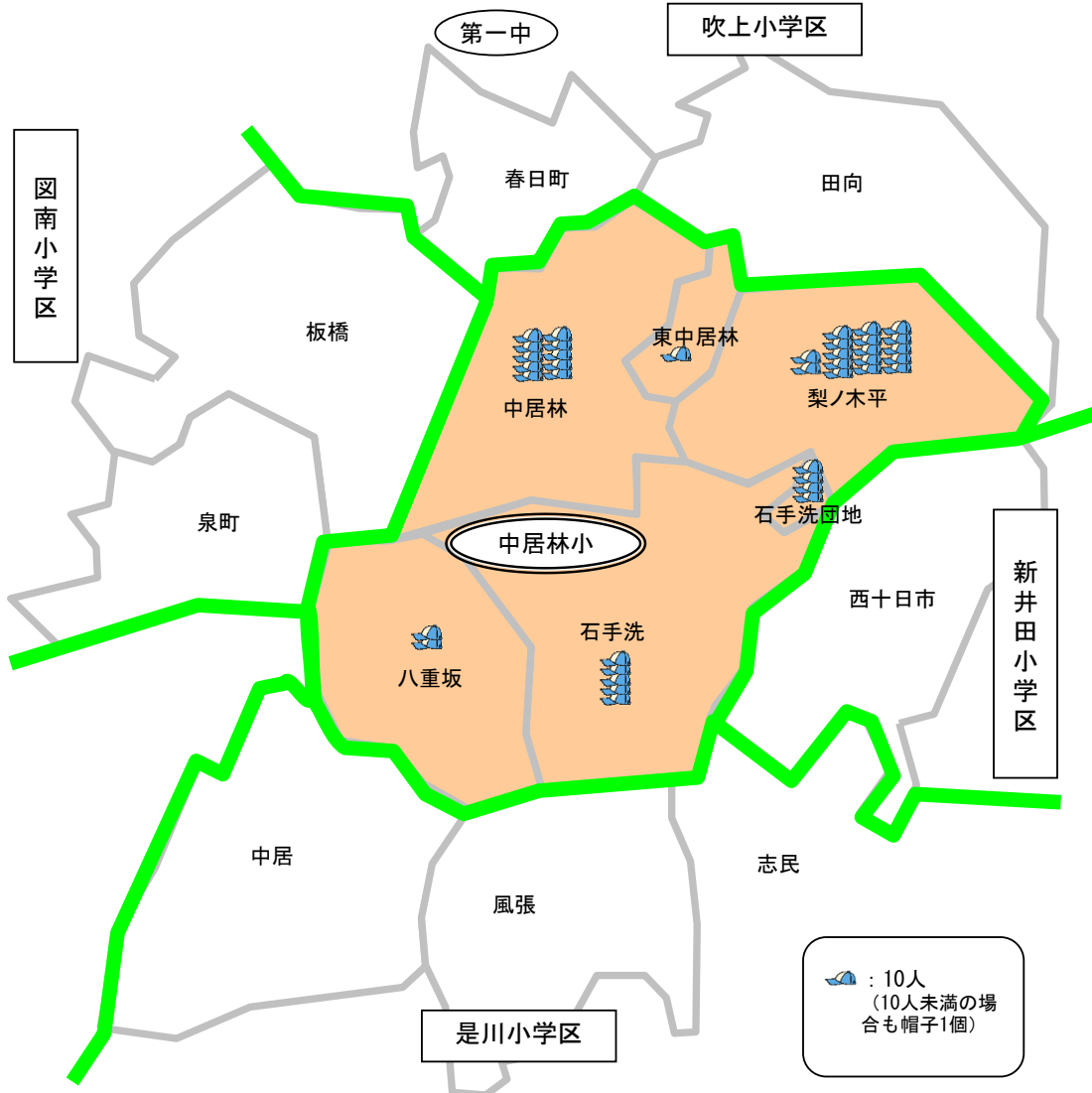
3. 通常学級数の比較

	ピーク (見込含)	6年前 H26	今年 R2	6年後 R8
中居林小	18 (S54)	12	11	13
市全体の平均	18.4 (700÷38校) (S56)	10.0 (463÷46校)	9.6 (402÷42校)	9.0 (379÷42校)

※児童数、学級数の「ピーク時」は、複数ある場合、年次で早い方を表示しています。
 ※学級数の将来推計は、令和2年の学級編制基準に基づいています。

3 町内ごとの児童数と今後の見込み

※ここで示す児童数は、住民基本台帳上、当該学区内に住む該当年齢の児童数であり、実際に通学する児童数とは異なります。



📍 : 10人
(10人未満の場合も帽子1個)