

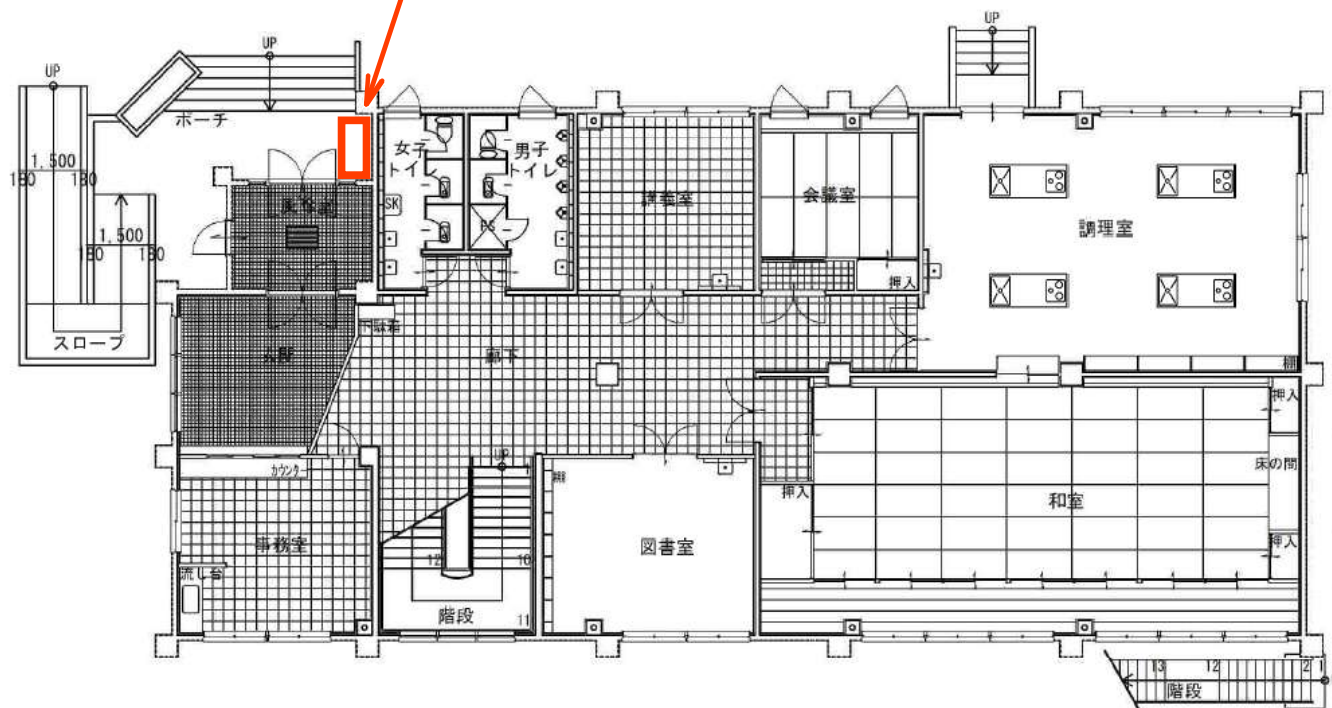
物件番号 1 三八城公民館

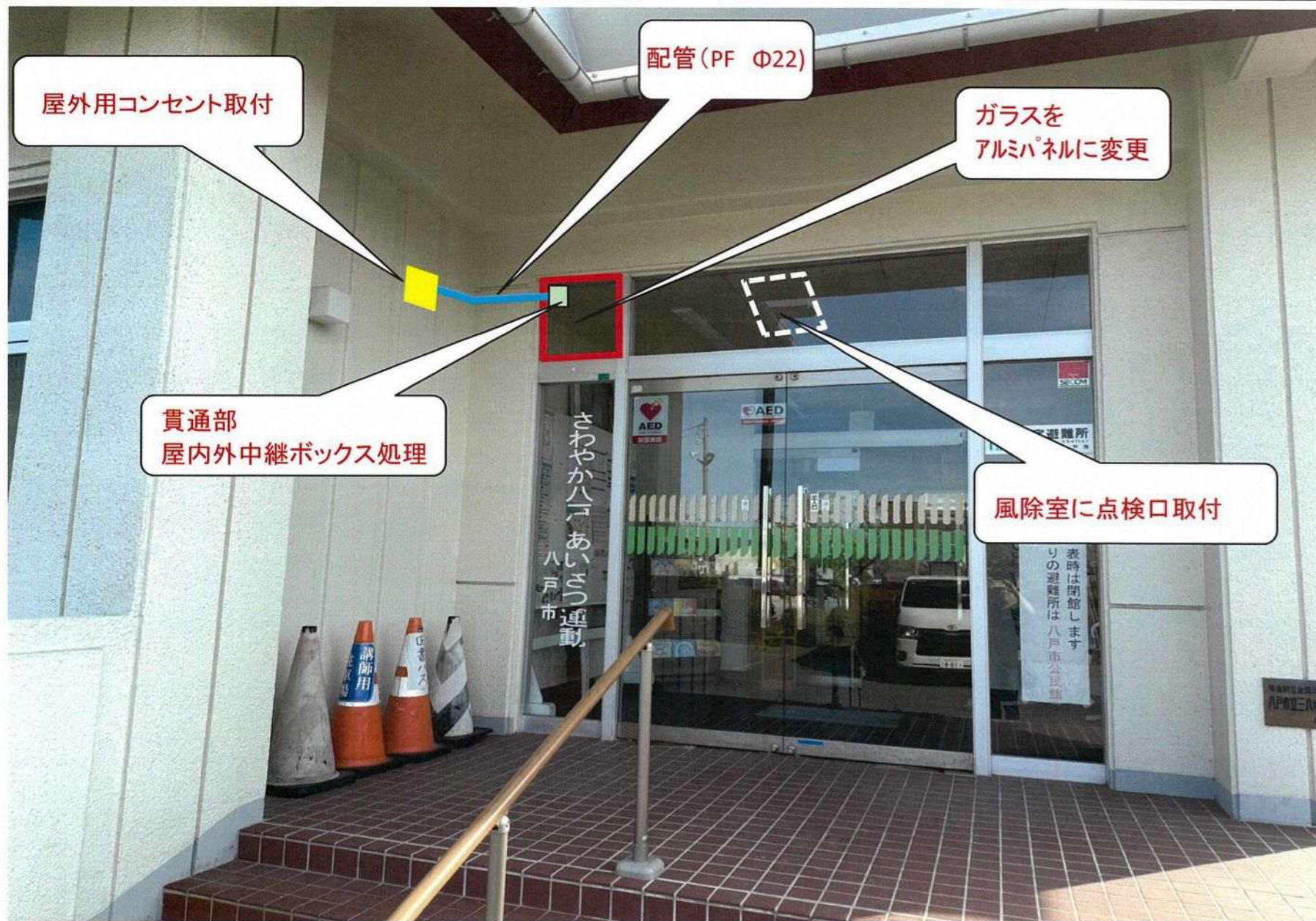


案内図

自動販売機設置場所
 $1.8\text{m} \times 0.9\text{m} = 1.62\text{m}^2$ (1台)

※設置場所近傍に屋外用（防雨型）電源コンセントを増設予定。次葉参照。





件 名	日 付	会 社 名
三八城公民館 自動販売機用コンセント増設		