

# 八戸警察署管内の少年非行概況

## 1 非行少年等補導状況

令和3年1月～7月(人)

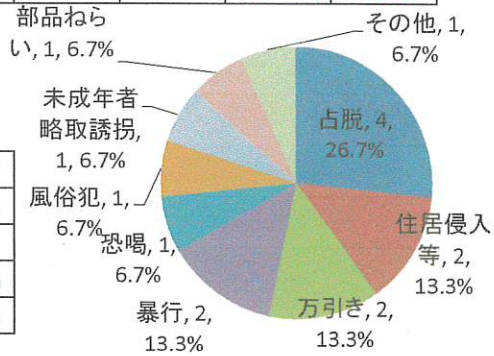
区分	年別対比							
	本年	女	前年	女	増減数	女	増減率	女
非行少年等	153	48	203	53	-50	-5	-24.6%	-9.4%
刑法犯少年	15	1	22	7	-7	-6	-31.8%	-85.7%
犯罪少年	8	0	14	4	-6	-4	-42.9%	-100.0%
触法少年	7	1	8	3	-1	-2	-12.5%	-66.7%
特別法犯少年	2	0	1	0	1	0	100.0%	-
ぐ犯少年	0	0	0	0	0	0	-	-
不良行為少年	136	47	180	46	-44	1	-24.4%	2.2%

※特別法犯少年 R3: 軽犯(のぞき)①、  
青森県青少年健全育成条例(深夜同伴)

### (1) 刑法犯少年

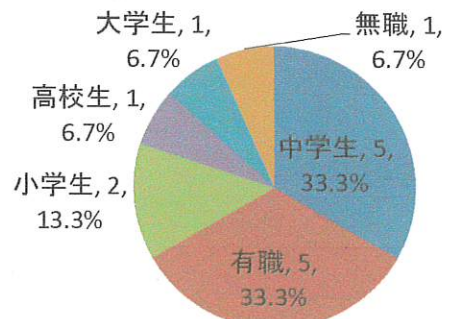
#### ア 罪種別

罪種別	罪名	本年	前年	増減	増減率
1位	占脱	4	2	2	100.0%
2位	住居侵入等	2	0	2	-
2位	万引き	2	6	-4	-66.7%
2位	暴行	2	1	1	100.0%



#### イ 学職別

学職別	学職	本年	前年	増減	増減率
1位	有職	5	7	-2	-28.6%
1位	中学生	5	3	2	66.7%
3位	小学生	2	5	-3	-60.0%



### (2) 不良行為少年

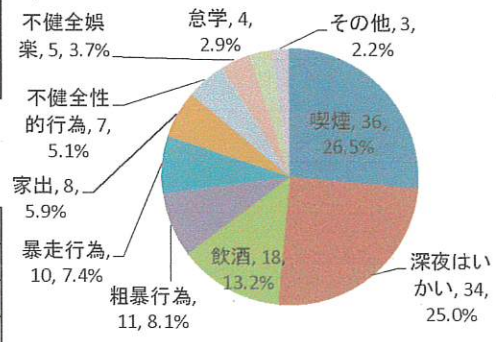
#### ア 行為別

行為別	行為	本年	前年	増減	増減率
1位	喫煙	36	84	-48	-57.1%
2位	深夜はいかい	34	44	-10	-22.7%
3位	飲酒	18	37	-19	-51.4%

※ その他は、金品不正要求、無断外泊、刃物等所持

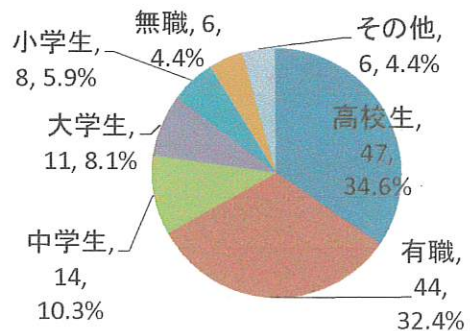
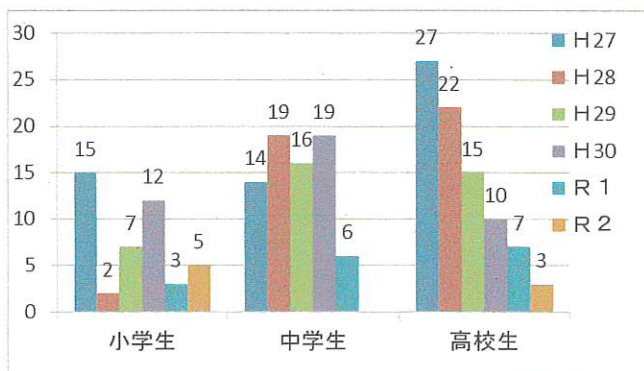
#### イ 学職別

学職別	学職	本年	前年	増減	増減率
1位	高校生	47	52	-5	-9.6%
2位	有職	44	58	-14	-24.1%
3位	中学生	14	6	8	133.3%



### (3) 万引き少年5年間の推移

(人)



円グラフの百分率は、小数点第2位で四捨五入しているため、値の合計が100%と限らない。