

令和 4 年 度

青少年だより

(令和 3 年度の活動集計)

街頭指導の実施状況と相談の受理状況



八戸市教育委員会 教育指導課

八戸市少年相談センター

第1 令和3年度中における街頭指導の実施状況等について

1 実施体制等

八戸市少年相談センターでは、八戸市教育委員会から委嘱され、非行少年の早期発見や早期指導等に当たる「八戸市少年指導員」が、職員とともに市中心街や商業施設、駅周辺といった場所での街頭指導を行い、少年の非行防止に努めている。

街頭指導は

- 通常指導～平日と土曜日に市中心街や駅周辺で行われる街頭指導
※ 月1回のJR八戸駅周辺における特別指導を含む。
- 職場指導～中心街商業施設内で同施設の職員により行われる指導
- 特別指導～祭事等、行事開催時や、夏季・冬季といった学校の長期休業中に行われる街頭指導

に分類される。

【八戸市少年指導員】

指導員数：84名

構成：地区青少年生活指導協議会会員、市立小・中学校PTA
中心街商業施設職員 *1

【街頭指導】

実施時間：通常指導 日中～午後2時から（平日、土曜日）
夜間～午後7時から（平日）

職場指導 商業施設の営業時間内

特別指導 祭事等、対象行事の開催時間内

指導場所：市中心街、JR本八戸駅・八戸駅周辺、祭事会場、郊外
大型商業施設等

指導回数：年間で延べ68回

内訳～通常指導56回、職場指導12回、特別指導0回

2 街頭指導実施状況等

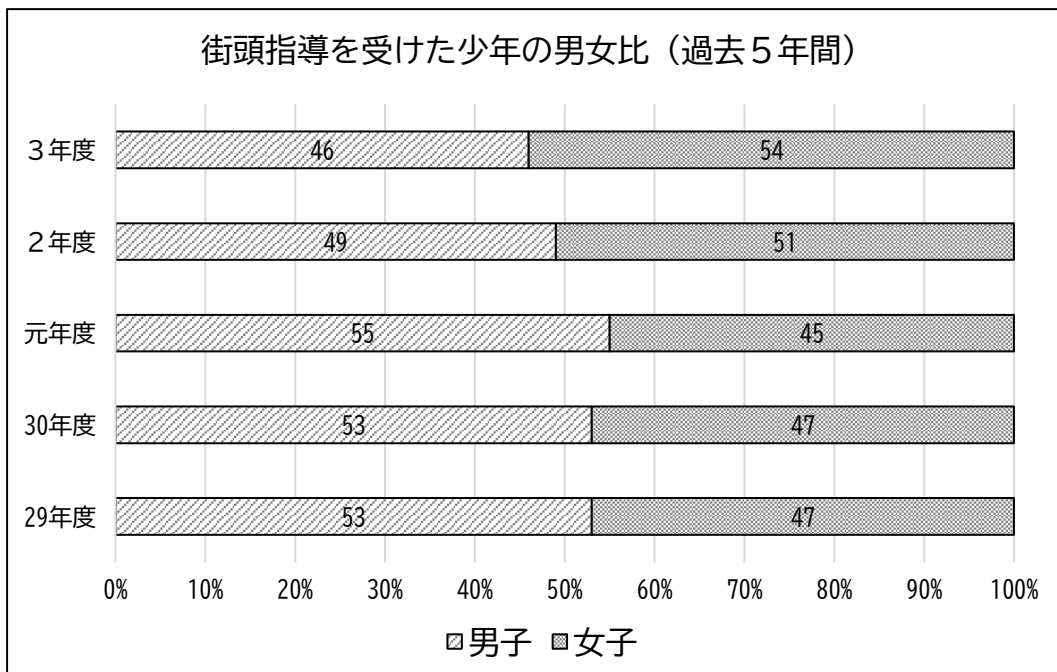
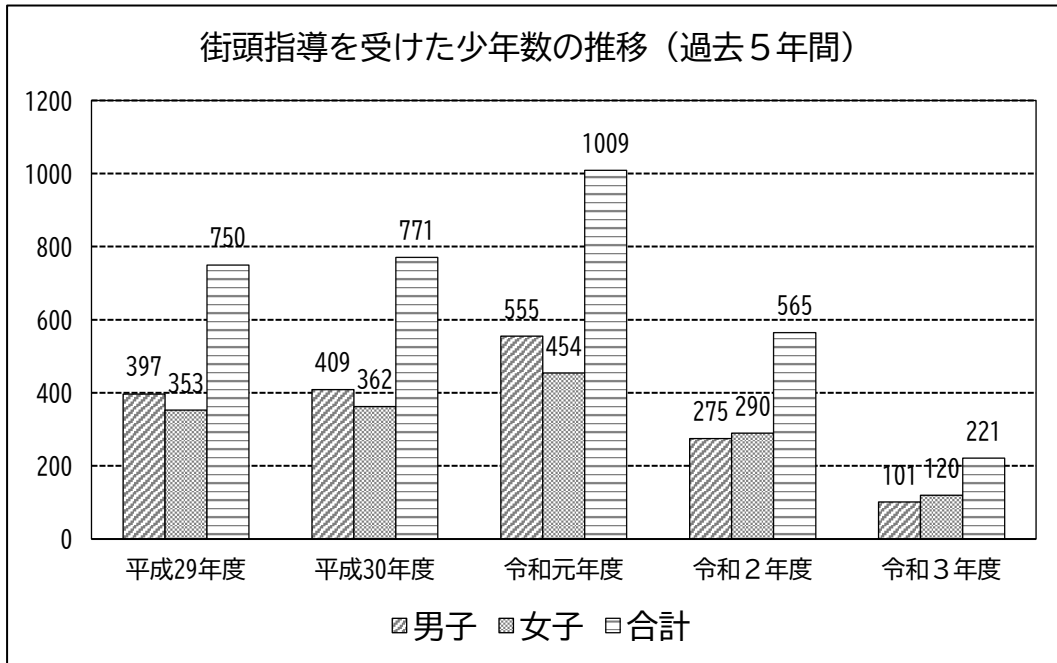
令和3年度中の街頭指導は、令和2年度に引き続き、新型コロナウイルス感染症の影響により大きく制限された。

通常指導及び職場指導は、4月1日から5月30日までの2か月間、8月下旬から10月31日までの2か月間、1月下旬から3月31日までの約2か月間の期間が実施見送りとなり、実働できた期間は4ヶ月半程度であった。

特別指導にあっても、祭事等が中止となり、実施見送りとなった。

(1) 街頭指導実施結果

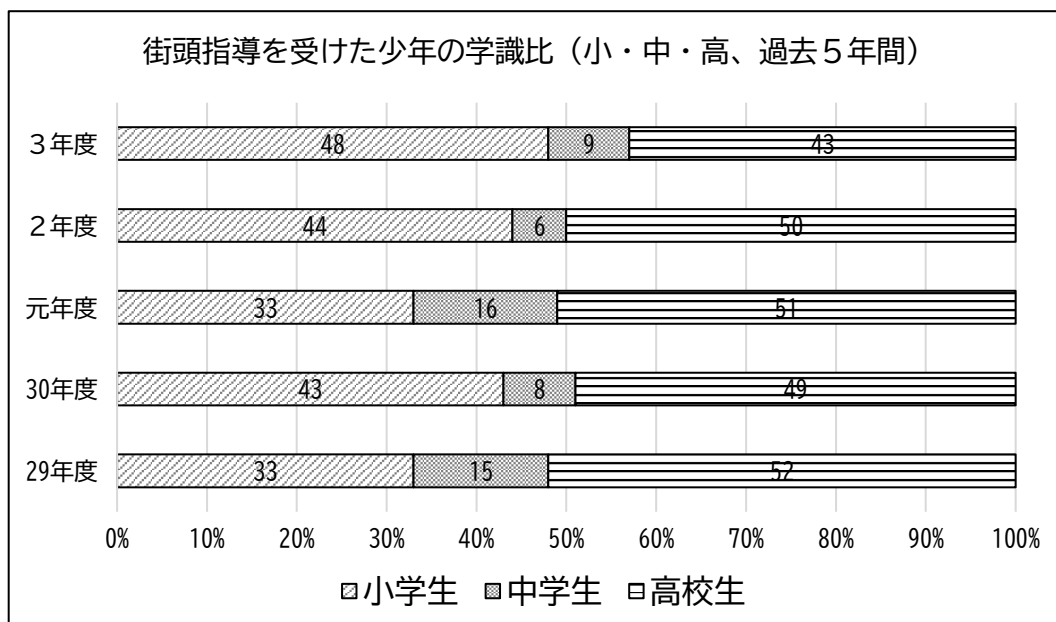
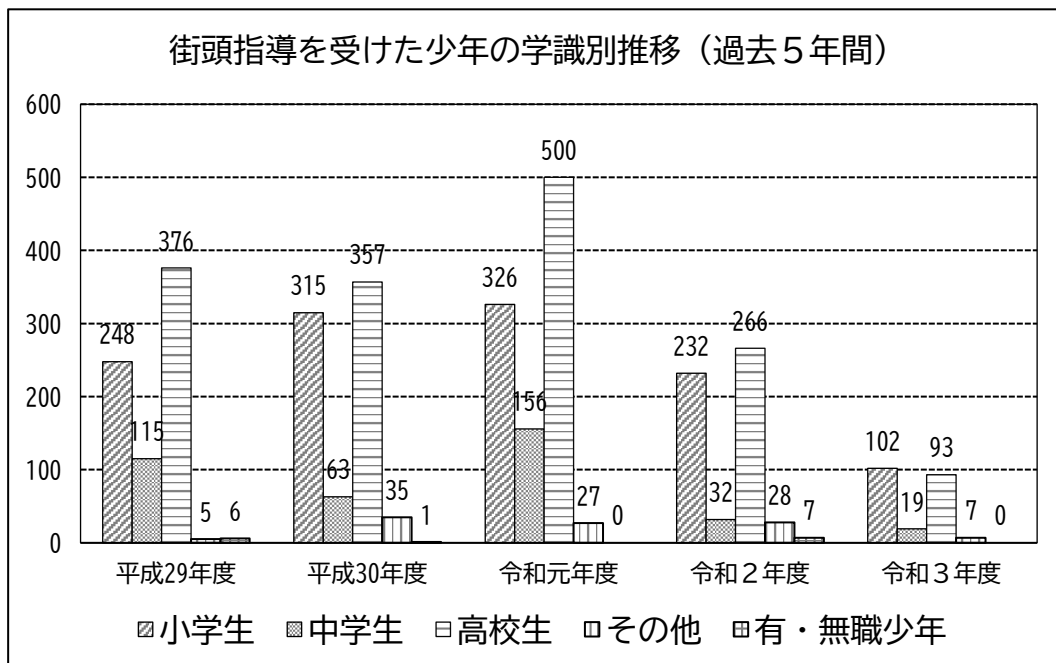
令和3年度中、街頭で八戸市少年指導員（以下、指導員）から指導や声掛けを受けた少年は221人（男子101人、女子120人）であり、前年比では-344人であった。



(2) 実施結果の分析

ア 学識別

令和3年度に街頭指導を実施できた期間は前年度の66%程度であり、指導を受けた少年の数も減少した。



イ 行為別

- 行為別では、「遊技場への出入り」について、34人（うち女子16人）が声掛け若しくは指導を受けた。内訳は、小学生が8人（うち女子5人）、中学生が6人（うち女子4人）、高校生が20人（うち女子7人）であった。

午後7時以降に遊技場で遊興している小・中学生はいなかった。

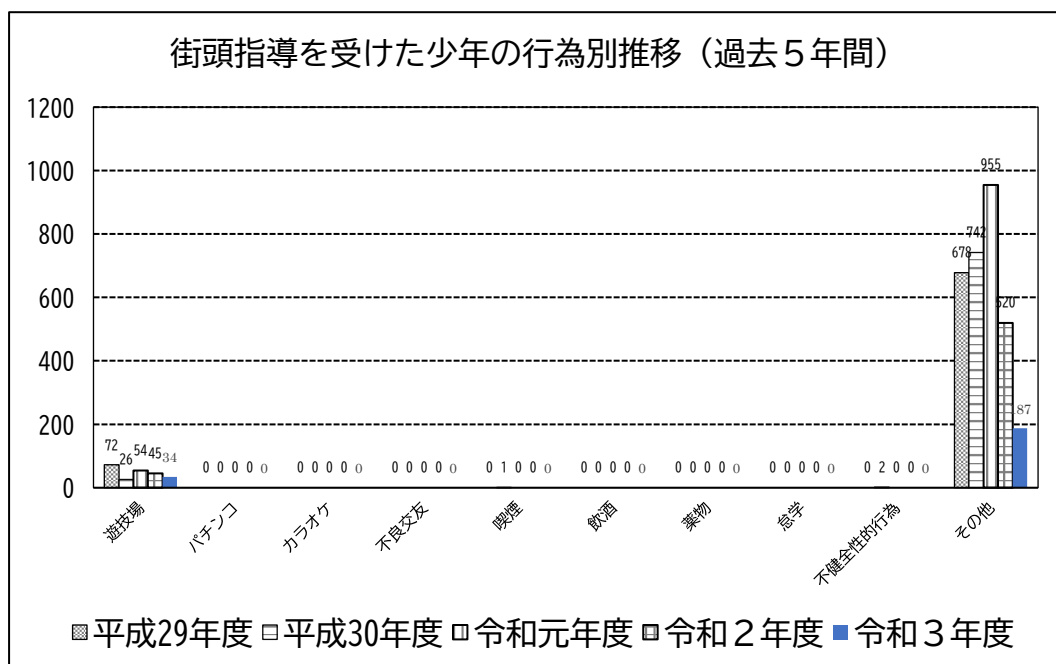
- 不良行為若しくは不良行為に繋がるおそれがある行為のうち、「パチンコ店への出入り」、「カラオケ店への出入り」、「不良交友」、「喫煙」、「飲酒」、「薬物使用」、「怠学」、「不健全性的行為」に対する指導報告はなかった。

- 令和3年度中、「その他」の理由により、街頭で指導員から指導や声掛けを受けた少年は187人で、前年比-333人であった。内容のほとんどは、触れ合いのための温かな声掛けであったが、危険な行動や、非行に発展するおそれがある行動への注意喚起、呼び掛けも散見された。

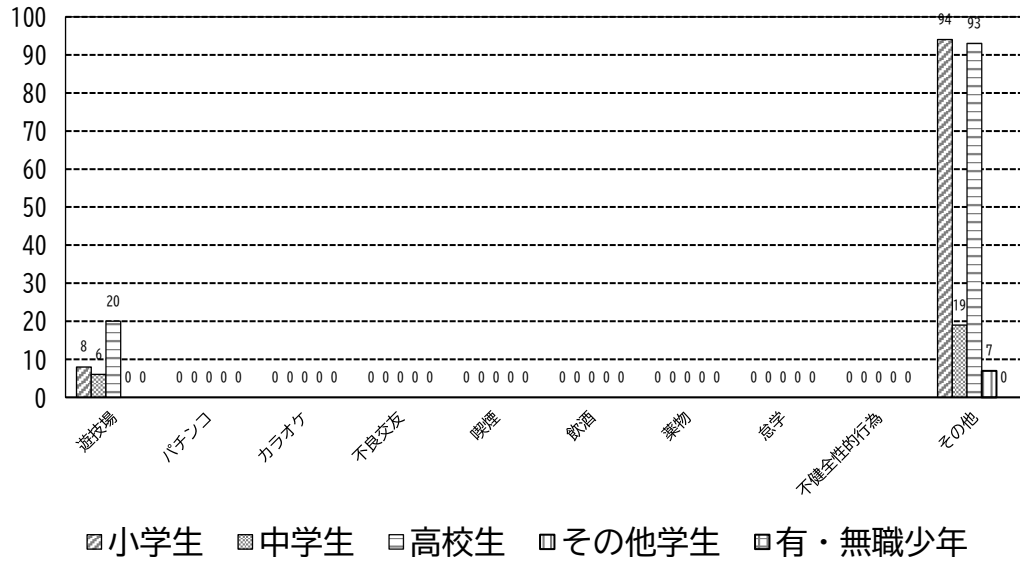
具体的には、

- ・ 小学校低学年の男児が、一人でゲームセンターにきて遊んでいたため、声をかけたら裏口から出ていった。
- ・ ゲームセンターで小学校低学年の女子児童が、一人でクレーンゲームをしていた。しばらく様子を見ていたら、家族が迎えにきた。
- ・ 三八城公園で小学校2年男児が一人で走って遊んでいたの声をかけて注意喚起した（池があり危険な箇所がある）。

等の報告がなされている。



令和3年度中街頭指導を受けた少年の行為（学識別）

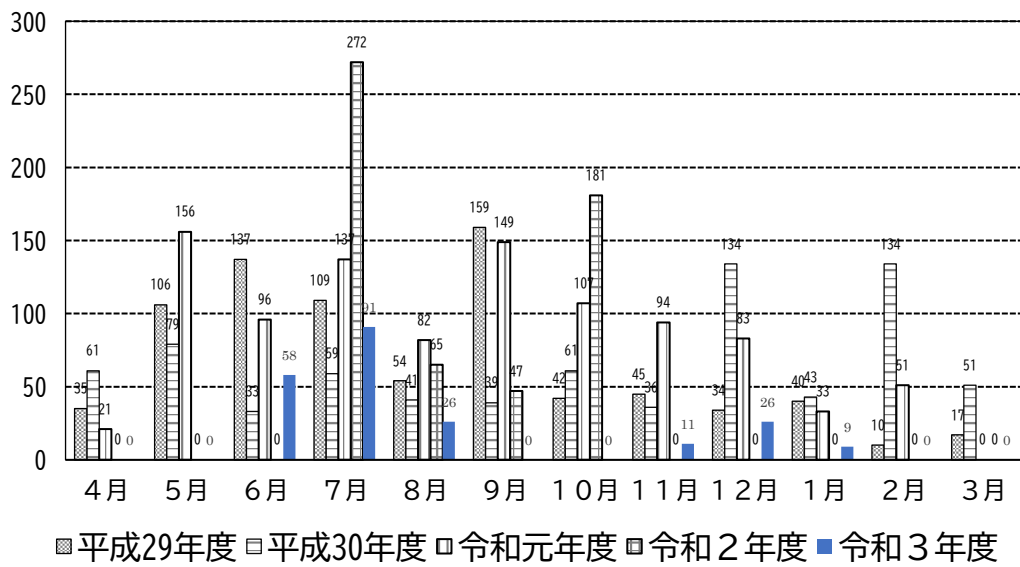


- 複数の指導員から「大型商業施設で保護者が買い物中、児童を一人で遊技場で遊ばせている」という報告が寄せられている。児童の連れ去り防止といった観点から、こういった指導員の“見守りと声掛け”が、今後ますます重要となっていく。

ウ 月別

令和3年度中は、昨年に引き続き、街頭指導の実施期間が短く、実施できなかった月もあったため、月別の比較・分析を行うことはできなかった。

街頭指導を受けた少年数の月別推移（過去5年間）



3 今後の方針等

街頭指導に当たった指導員からは、「JR八戸駅西口の整備が進んでおり、巡回や見守りの強化、事故防止の指導が必要。」との意見が寄せられている。

このほか、市中心街の大型店舗等の閉店により、人の流れにも変化が生じている。

令和4年度の街頭指導を行うに当たっては、このような指導員からの意見や地域情報、警察情報を参考に、巡回コースや巡回対象施設の見直しを図ることで、より効果的な街頭指導に取り組んでいく方針である。

また、活動に当たっては3密を避け、マスクを着用するなど、新型コロナウイルス感染症対策を徹底することで、指導員と職員の安全安心な活動を確保していく。

第2 令和3年度中における少年相談の受理状況等について

1 受理体制等

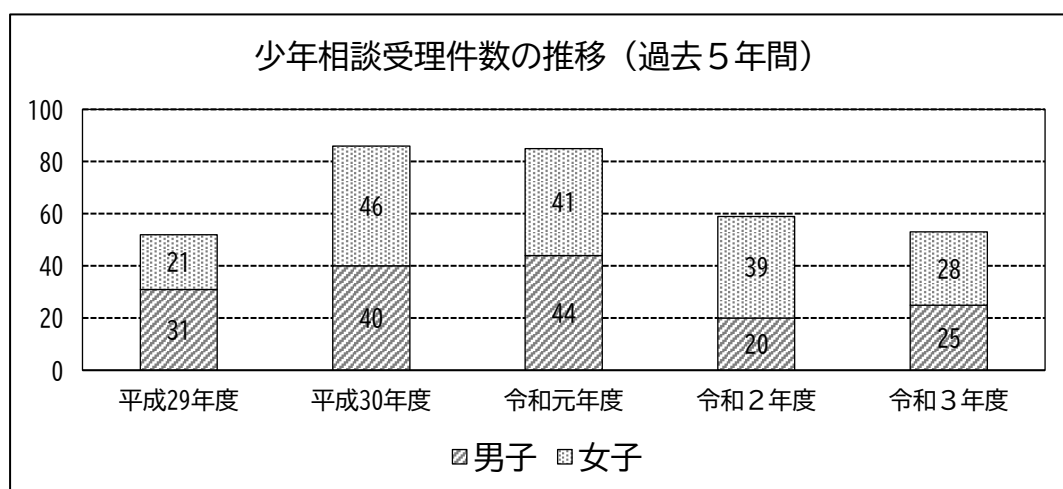
八戸市教育委員会教育指導課（八戸市庁本館5階）内に
八戸市少年相談センター
を設置し、少年相談を受け付けている。

開設時間：平日（土・日、祝日、年末年始を除く） 10:00～17:00
相談方法：来所及び電話相談
電話番号：0178-43-2142

2 少年相談受理状況等

(1) 少年相談受理状況

令和3年度中に当センターが受理した少年相談の件数は、前年比－6件の53件であった。相談方法の内訳は、来所での相談が前年比－6件の9件で、男子を対象とする相談が1件、女子を対象とする相談が8件であった。また、電話での相談が44件（前年比±0件）で、うち男子を対象とする相談が24件、女子を対象とする相談が20件であった。

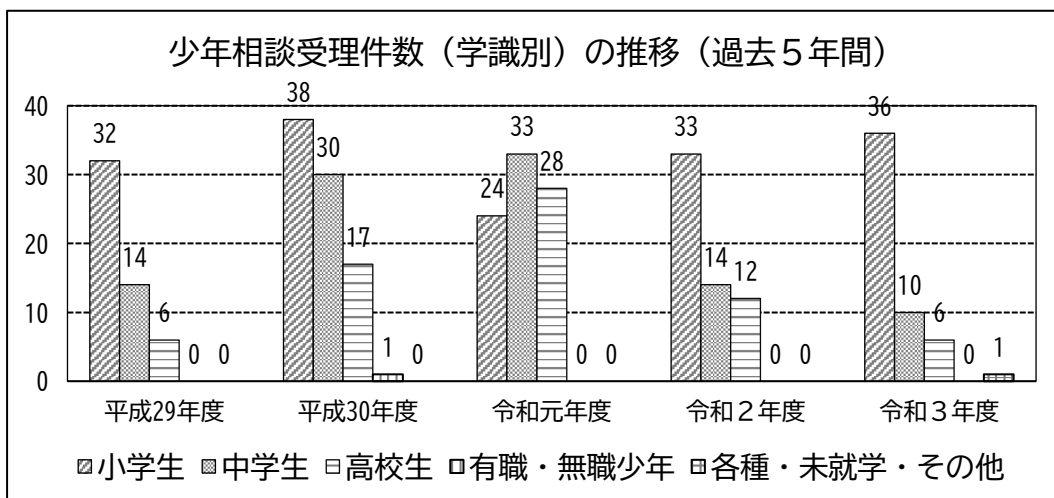


(2) 受理した相談の分析

ア 学識別

令和3年度中に受理した相談の対象を学識別に見ると、小学生を対象とする相談の受理件数は前年比＋3件の36件、中学生を対象とする相談の受理件数は前年比－4件の10件、高校生を対象とする相談の件数は前年比－6件の6件であった。

また、相談受理件数全体に占める学識別の割合は、小学生対象が約68%、中学生対象が約19%、高校生対象が約11%であった。

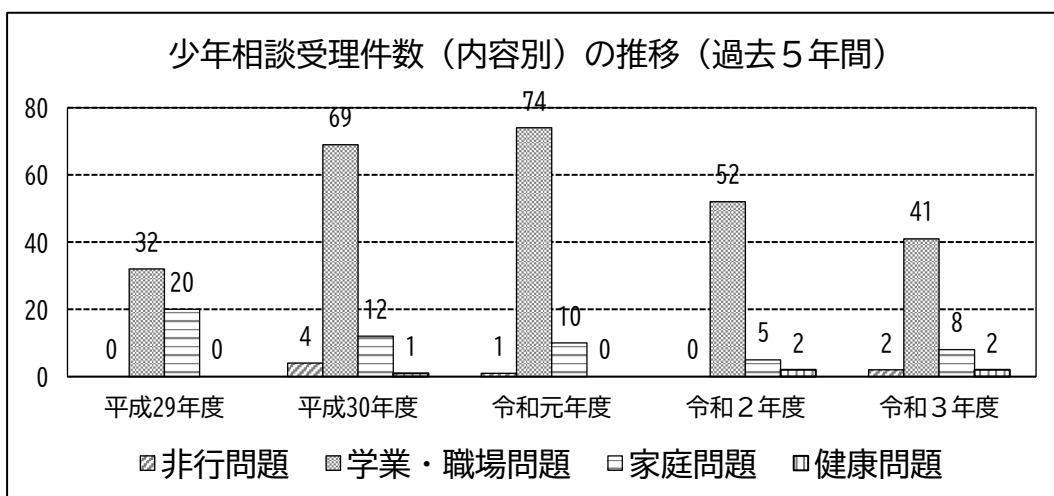


イ 内容別

令和3年度中に受理した相談を内容別に見ると、「学業・職場問題」が前年比-11件の41件（うち女子対象のもの25件）、「家庭問題」が前年比+3件の8件（うち女子対象のもの3件）、「非行問題」が前年比+2件の2件（うち女子対象のもの0件）、「健康問題」が前年比±0件の2件（うち女子対象のもの0件）であった。

相談が最も多く寄せられたのは、「学業・職場問題」の項目、「不登校」に関するもので、前年比-1件の33件（うち女子対象のもの21件）であった。学識別では、小学生対象が23件（前年比+4件）、中学生対象が5件（前年比-4件）、高校生対象が5件（前年比-1件）であった。

次に、「学業・職場問題」の項目「いじめ」に関するものは、前年比-3件の4件（うち女子対象のもの1件）であり、このうち3件が小学生対象（前年比+1件）であった。



《内容別詳細》

学識別	最多相談	それ以外	総件数
小学生	不登校（23件）	いじめ（3件）、暴力（1件）、友人関係（1件）、その他（6件）、家庭内暴力（2件）	36件
中学生	不登校（5件）	友人関係（2件）、身体関係（1件）、その他（2件）	10件
高校生	不登校（5件）	性に関するもの（1件）	6件

ウ 相談者別

最も多かった相談者は、前年度と同じく「母親」の32人（前年比－9人）で、次に多かったのは「学校関係者」の12人（前年比＋7人）、次いで多かったのは「父親」の6人（前年比±0人）であった。

この他、相談者が対象となる児童生徒を連れて相談に訪れた事例が2件あった。

3 今後の方針等

当センターに寄せられる相談の内容を見ると、子どもの非行に思い悩んで相談に及ぶといったものは年々減少傾向にあるが、反面、不登校やいじめに関する相談は、年度が替わっても一定数寄せられ続けている。

寄せられた相談については、緊急性の判断を即時に行い、事実確認と関係機関・関係者との情報共有を迅速に行うなどの必要な措置を講じることで早期の解決に導くよう努めてはいるが、中には解決が困難な相談や解決に時間を要する相談も多く含まれていることから、今後も相談者の気持ちに寄り添った親身な対応と粘り強い取組を続けることにより、これらの相談についても解決に導いていく方針である。

1 少年相談状況 (令和3年度)

点線の上段は男子数・下段は女子数

相談種類と対象少年		電話相談							来所相談							総合計			
		未就学児	小学生	中学生	高校生	各種学校	有・無職	その他	合計	未就学児	小学生	中学生	高校生	各種学校	有・無職		その他	合計	
相談内容																			
1 非行問題	① 暴力	0	1	0	0	0	0	0	1	0	0	0	0	0	0	0	0	0	1
	② 家出・無断外泊	0	0	0	0	0	0	0	0	0	0	0	0	0	0	0	0	0	0
	③ 喫煙飲酒	0	0	0	0	0	0	0	0	0	0	0	0	0	0	0	0	0	0
	④ 薬物乱用	0	0	0	0	0	0	0	0	0	0	0	0	0	0	0	0	0	0
	⑤ 窃盗・万引	0	0	0	0	0	0	0	0	0	0	0	0	0	0	0	0	0	0
	⑥ 犯罪被害	0	0	0	0	0	0	0	0	0	0	0	0	0	0	0	0	0	0
	⑦ その他	0	1	0	0	0	0	0	1	0	0	0	0	0	0	0	0	0	1
	小計	0	2	0	0	0	0	0	2	0	0	0	0	0	0	0	0	0	2
2 学業・職場問題	① 学業成績	0	0	0	0	0	0	0	0	0	0	0	0	0	0	0	0	0	0
	② 怠学	0	0	0	0	0	0	0	0	0	0	0	0	0	0	0	0	0	0
	③ 不登校	0	9	2	0	0	0	0	11	0	0	0	1	0	0	0	1	12	21
	④ 進路関係	0	0	0	0	0	0	0	0	0	0	0	0	0	0	0	0	0	0
	⑤ 仕事	0	0	0	0	0	0	0	0	0	0	0	0	0	0	0	0	0	0
	⑥ 異性関係	0	0	0	0	0	0	0	0	0	0	0	0	0	0	0	0	0	0
	⑦ 友人関係	0	0	1	0	0	0	0	1	0	0	0	0	0	0	0	0	0	1
	⑧ いじめ	0	2	0	0	0	0	1	3	0	0	0	0	0	0	0	0	0	3
	⑨ その他	0	0	0	0	0	0	0	0	0	0	0	0	0	0	0	0	0	0
	小計	0	11	3	0	0	0	1	15	0	0	0	1	0	0	0	1	16	25
3 家庭問題	① 家庭内暴力	0	2	0	0	0	0	0	2	0	0	0	0	0	0	0	0	0	2
	② しつけ	0	0	0	0	0	0	0	0	0	0	0	0	0	0	0	0	0	0
	③ ひきこもり	0	0	0	0	0	0	0	0	0	0	0	0	0	0	0	0	0	0
	④ 家庭不和	0	0	0	0	0	0	0	0	0	0	0	0	0	0	0	0	0	0
	⑤ その他	0	3	0	0	0	0	0	3	0	0	0	0	0	0	0	0	0	3
	小計	0	5	0	0	0	0	0	5	0	0	0	0	0	0	0	0	0	5
4 健康問題	① 性	0	0	0	1	0	0	0	1	0	0	0	0	0	0	0	0	0	1
	② 身体関係	0	0	1	0	0	0	0	1	0	0	0	0	0	0	0	0	0	1
	③ その他	0	0	0	0	0	0	0	0	0	0	0	0	0	0	0	0	0	0
	小計	0	0	1	1	0	0	0	2	0	0	0	0	0	0	0	0	0	2
合計	0	18	4	1	0	0	1	24	0	0	0	1	0	0	0	1	25	25	
種類と対象		電話相談							来所相談							総合計			
相談事項		未就学児	小学生	中学生	高校生	各種学校	有・無職	その他	合計	未就学児	小学生	中学生	高校生	各種学校	有・無職		その他	合計	
		0	11	5	4	0	0	0	20	0	7	1	0	0	0	0	8	28	

2 少年相談状況10年間の比較(平成24年度～)点線の上段は男子数・下段は女子数

相 談 内 容		年 度										合 計
		平成 24 年度	平成 25 年度	平成 26 年度	平成 27 年度	平成 28 年度	平成 29 年度	平成 30 年度	令和 元 年度	令和 2 年度	令和 3 年度	
1 非 行 問 題	① 暴 力	1				1		1			1	4
	② 家出・無断外泊							1				1
	③ 喫煙飲酒	1			1							2
	④ 薬物乱用	1			1							2
	⑤ 窃盗・万引			1				1				2
	⑥ 犯罪被害											0
	⑦ その他		1	1	1						1	4
	小 計	2	1	2	2	1	0	3	0	0	2	13
	1	1	0	1	0	0	1	1	0	0	5	
2 学 業 ・ 職 場 問 題	① 学 業 成 績	1	1	5	1				2			10
	② 怠 学					1						1
	③ 不 登 校	8	4	5	7	15	4	15	32	9	12	111
	④ 進 路 関 係	7	5	5	9	6	5	19	24	25	21	126
	⑤ 仕 事		2	9	2							13
	⑥ 異 性 関 係				1	1		2	5	2		11
	⑦ 友 人 関 係	2	1					1				4
	⑧ い じ め	3			1	2	1	4		2	1	14
	⑨ そ の 他	2	1		6	1	2	2	1	3	2	18
	小 計	6	6	4	3	3	2	3	2	3	3	35
	20	3	5	9	5	13	10	2	3		70	
	3	2	2	2	2	2	9	3	1	1	25	
	40	17	28	23	25	21	32	38	17	16	257	
	9	11	10	18	17	11	37	36	35	25	209	
3 家 庭 問 題	① 家 庭 内 暴 力	1		1	2		1		1	1	2	9
	② し つ け				1							1
	③ ひ き こ も り	2	2				3	1	1			9
	④ 家 庭 不 和		1		1		2	2	1	1		8
	⑤ そ の 他						1					1
	小 計	30	4	6	11	2	4	3	2	1	3	66
	3	4	2	1	2	6	6	3	2	3	32	
	33	7	8	20	3	10	4	6	2	5	98	
	4	6	6	7	2	10	8	4	3	3	53	
4 健 康 問 題	① 性	2		1	2						1	6
	② 身 体 関 係							1		1	1	3
	③ そ の 他		1									1
	小 計								1			1
	2	0	1	2	0	0	1	0	1	2	9	
	0	1	0	0	0	0	0	0	1	0	2	
合 計	77	25	39	47	29	31	40	44	20	25	377	
	14	19	16	26	19	21	46	41	39	28	269	

3 月毎の学職別街頭指導少年数（令和3年度） 点線上段は男子数、下段は女子数

月別 学識	月 別 指 導 少 年 数												合計
	4月	5月	6月	7月	8月	9月	10月	11月	12月	1月	2月	3月	
小学生			20	23	0			1	5	0			49
			25	22	0			2	3	1			53
中学生			0	2	0			4	7	0			13
			0	4	0			0	0	2			6
高校生			7	10	8			4	7	1			37
			4	29	16			0	4	3			56
その他の学生			0	1	1			0	0	0			2
			2	0	1			0	0	2			5
有・無職少年			0	0	0			0	0	0			0
			0	0	0			0	0	0			0
計	0	0	27	36	9	0	0	9	19	1	0	0	101
	0	0	31	55	17	0	0	2	7	8	0	0	120
累計	0	0	27	63	72	72	72	81	100	101	101	101	101
	0	0	31	86	103	103	103	105	112	120	120	120	120

4 月毎の行為別街頭指導少年数（令和3年度） 点線上段は男子数、下段は女子数

月別 行為	月 別 指 導 少 年 数												合計
	4月	5月	6月	7月	8月	9月	10月	11月	12月	1月	2月	3月	
遊技場出入り			0	15	0			0	3	0			18
			0	15	0			0	0	1			16
パチンコ店出入り			0	0	0			0	0	0			0
			0	0	0			0	0	0			0
カラオケ店出入り			0	0	0			0	0	0			0
			0	0	0			0	0	0			0
不良交友			0	0	0			0	0	0			0
			0	0	0			0	0	0			0
喫煙			0	0	0			0	0	0			0
			0	0	0			0	0	0			0
飲酒			0	0	0			0	0	0			0
			0	0	0			0	0	0			0
シンナー等乱用			0	0	0			0	0	0			0
			0	0	0			0	0	0			0
怠学			0	0	0			0	0	0			0
			0	0	0			0	0	0			0
不健全性的行為			0	0	0			0	0	0			0
			0	0	0			0	0	0			0
その他			27	21	9			9	16	1			83
			31	40	17			2	7	7			104
計	0	0	27	36	9	0	0	9	19	1	0	0	101
	0	0	31	55	17	0	0	2	7	8	0	0	120
累計	0	0	27	63	72	72	72	81	100	101	101	101	101
	0	0	31	86	103	103	103	105	112	120	120	120	120

5 学職毎の行為別街頭指導少年数（令和3年度） 点線上段は男子数、下段は女子数

学 識 行 為	小学生	中学生	高校生	その他の 学生	有・無職 少年	合計
遊技場出入り	3	2	13	0	0	18
	5	4	7	0	0	16
パチンコ店出入り	0	0	0	0	0	0
	0	0	0	0	0	0
カラオケ店出入り	0	0	0	0	0	0
	0	0	0	0	0	0
不良交友	0	0	0	0	0	0
	0	0	0	0	0	0
喫 煙	0	0	0	0	0	0
	0	0	0	0	0	0
飲 酒	0	0	0	0	0	0
	0	0	0	0	0	0
シンナー等乱用	0	0	0	0	0	0
	0	0	0	0	0	0
怠 学	0	0	0	0	0	0
	0	0	0	0	0	0
不健全性的行為	0	0	0	0	0	0
	0	0	0	0	0	0
その他	46	11	24	2	0	83
	48	2	49	5	0	104
計	49	13	37	2	0	101
	53	6	56	5	0	120