

ねん 2年	くみ 組	ばん 番	名 <sub>な</sub>	
ねん 3年	くみ 組	ばん 番	前 <sub>まえ</sub>	

★二訂版「5 家の人と地しんがおこったときのことを話し合おう」(P. 13～P. 14)の勉強でつかいます。

★ 地しんがおきたときに  
 気をつけること

〇〇〇に気をつける

★ 地しんがおさまったら

① 家に一人でいるとき、地しんがおさまったらどうするか？

電話がつながりにくくなるときは災害用伝言ダイヤルを使うことができます。

[ ] に場所をかき、あてはまるものに〇をつけましょう。

- ・ テレビをつける。
- ・ 家でまつ。
- ・ [ ] 学校へ ひなん。
- ・ たかいところへ ひなん。 [ ]
- ・ そのほか [ ]



② 家の中がきけんなとき、みんながひなんして  
 集まる場所は？

[ ] にかきましょう。

- ・ [ ] 学校
- ・ [ ] こうみんかん
- ・ そのほか [ ]

かぞくかいぎ

地震がおさまったらどうするか、  
 家族で話し合ひましょう。

家の人のサイン

1ねん

家の人のサイン

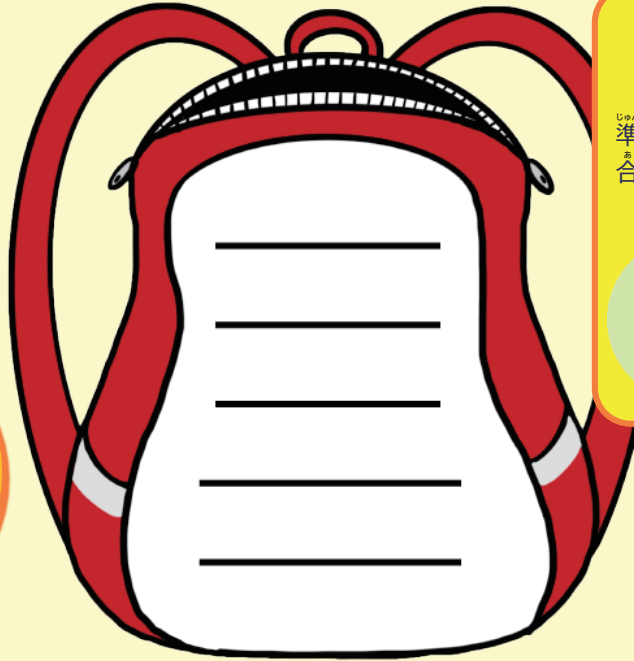
2ねん

家の人のサイン

3ねん

# ★ じゅんびしておくもの

した え み  
下の絵を見てじゅんび  
しておくものを考えて  
かんが  
書きましょう。



## かぞくかいぎ

じゅんび  
準備しておくものを、かぞく  
家族で話し  
あひ  
合いましょう。



家の人のサイン

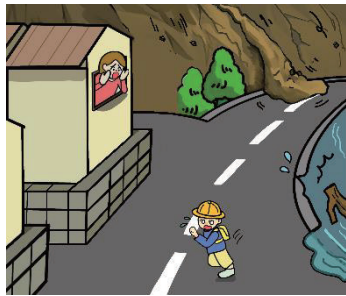


かんせんしょうよぼうのために、じゅんびしておくものに○をつけましょう。

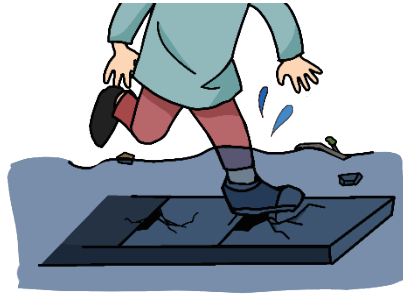
- ・マスク
- ・スリッパ
- ・そのほか ( )
- ・しょうどくえき
- ・たい おん けい体温計
- ・そのほか ( )

★二訂版「6 他のさいがいからも命を守りましょう」(P. 15~P. 16)の勉強でつかいます。

## 大雨のときの身の守り方のれい



かわ がけ  
川や崖のそばに近づかない  
ちか  
高いところへひなんする



みず  
水のたまっているみちを歩く  
ある  
ときは、あし  
足もとに気をつける



ち か どう  
地下道や地下室には  
ち か じつ  
入らない



ま べちがわ はん らん の よう す  
馬 淵 川 氾 濫 の 様 子  
れい わ ねん がつ にちくさつ  
令和2年7月12日空撮 (南宮町文化サポーター)

## かぞくかいぎ

◆ たい ふう おお あめ台風や大雨のとき ◆

たい ふう おお あめ  
台風や大雨のときに気を  
つけることを、かぞく  
家族でたしかめ  
ましよう。



家の人のサイン

す  
「住んでいる場所の安全」や  
「ひなん場所まで行く道の安全」  
もたしかめましよう。