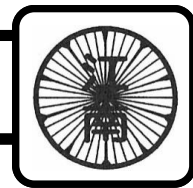




八 戸 市 立 江 南 小 学 校



〒039-1166 八戸市根城九丁目22番50号 TEL:0178-46-2431 FAX:0178-71-1372

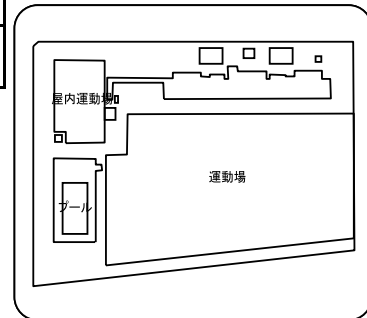
1 学校の概要

1. 沿革

昭和54. 4. 1	八戸市立江南小学校開校
昭和55. 2. 22	校舎落成記念式典・校歌制定
平成18. 4. 1	校庭造成工事完了
平成23. 3. 24	校舎耐震補強工事完了
平成23. 4. 1	八戸市教育委員会より地域密着型教育推進校の指定を受ける
平成30. 11. 16	創立40周年記念式典

【校歌】
 作詞 吉田 月二郎
 作曲 川崎 祥悦

馬淵川の 流れ光り
 江南に 希望は燃え
 梅映えて よき友つどう



2. 児童数、学級数 (学校基本調査、令和2年5月1日現在)

学年	1年	2年	3年	4年	5年	6年	複式	特別支援	合計
学級数	1	1	1	1	1	1	0	2	8
児童数	16	18	19	17	17	7			94
男子	9	12	11	8	12	4			56
女子	7	6	8	9	5	3			38

※特別支援学級の児童数は、該当する学年の児童数に含まれます。

3. 教職員 (学校基本調査、令和2年5月1日現在)

校長	教頭	教諭	養護教諭 (助教諭)	栄養教諭	講師	事務職員	学校 栄養職員	技能主事	計
1	1	17	1		2	1			23

4. 学校の目標

教育目標	強い子になろう
努力目標	自分の頭でよく考える子／みんなと仲良く助け合う子／じょうぶな体にきたえる子／進んで力いっぱい働く子

5. 部活動

※あくまで調査時点での状況であり、変動があります。

運動部													文化部				
設置	野球	バスケットボール	卓球	サッカー	陸上	バレーボール	ソフトボール	スキー	水泳	剣道	相撲	スケート	その他	吹奏楽	合唱	バトン	その他
設置	○	○										●					
区分	男																
	女																

※「○」：部活動、「●」：一定の時間以外はスポーツ少年団等の活動として活動、「◎」：スポーツ少年団、愛好会等

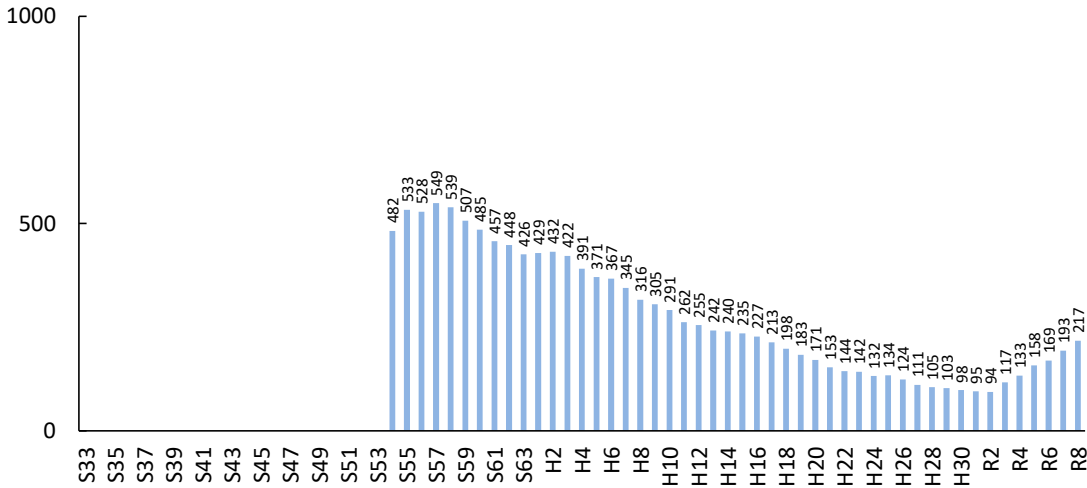
※設置にあたり男女の区分が特にならない場合、男女区分の欄は空欄です。

2 児童数と学級数の推移

※児童数・学級数は、昭和33年以降を対象としており、「ピーク時」といった場合も昭和33年以降をさしています。
 ※将来の児童数・学級数は、現在当該学区に住んでいる子どもがそのまま進学・通学するものとして推計しています。
 ※転入や転出が多い地域では、推計値と実際の児童数の差が大きくなる場合があります。

1. 児童数の推移

昭和54年に根城小学校から分離した後は一時的に増加しましたが、その後は減少傾向にあります。今後はやや増加し、100人台で推移するものと見込まれます。



2. 児童数の比較

	ピーク (見込含)	6年前 H26	今年 R2	6年後 R8
江南小	549 (S57)	124	94	217
市全体	26,511 (S54)	12,121	10,791	9,648

3. 通常学級数の比較

	ピーク (見込含)	6年前 H26	今年 R2	6年後 R8
江南小	17 (S57)	6	6	9
市全体の平均	18.4 (700÷38校) (S56)	10.0 (463÷46校)	9.6 (402÷42校)	9.0 (379÷42校)

※児童数、学級数の「ピーク時」は、複数ある場合、年次で早い方を表示しています。
 ※学級数の将来推計は、令和2年の学級編制基準に基づいています。

3 町内ごとの児童数と今後の見込み

※ここで示す児童数は、住民基本台帳上、当該学区内に住む該当年齢の児童数であり、実際に通学する児童数とは異なります。

