



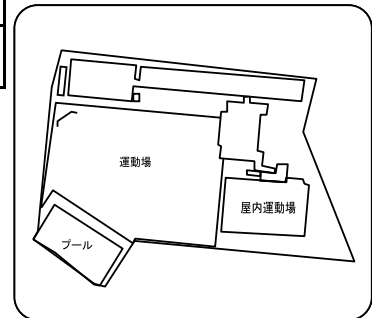
1 学校の概要

1. 沿革

明治 6. 9. 6	堀端2番地に、八戸小学として開校する
大正10.12.18	現在地に校舎移転する
昭和22. 4. 1	八戸市立吹上小学校と改称する
平成15.10.17	創立130周年記念式典及び体育館落成記念式典・祝賀会 挙行
平成23. 4. 28	校舎耐震補強増改築工事完成（管理棟改築）
平成25. 11. 15	創立140周年記念式典及び祝賀会挙行

【校 歌】
作詞 吉丸 一昌
作曲 楠美 恩三郎 補修 橋本 秀次

明治の帝の行在所と
御輦駐めし学校の
名誉を掲げよと大空に
翼を張るや向鶴



2. 児童数、学級数（学校基本調査、令和2年5月1日現在）

学年	1年	2年	3年	4年	5年	6年	複式	特別支援	合計
学級数	3	3	3	3	3	3	0	3	21
児童数	69	81	77	74	95	93			489
男子	29	40	36	45	44	49			243
女子	40	41	41	29	51	44			246

※特別支援学級の児童数は、該当する学年の児童数に含まれます。

3. 教職員（学校基本調査、令和2年5月1日現在）

校長	教頭	教諭	養護教諭 (助教諭)	栄養教諭	講師	事務職員	学校 栄養職員	技能主事	計
1	1	22	1		5	1		1	32

4. 学校の目標

教育目標	気づき 考え 行動する子
努力目標	進んで学ぶ子／豊かにかかわる子／いのちを大切にする子

5. 部活動

※あくまで調査時点での状況であり、変動があります。

		運動部											文化部					
		野 球	バ ス ケ ッ ト ポ ー ル	卓 球	サ ッ カ ー	陸 上	バ レー ポ ー ル	ソ フ ト ボ ー ル	ス キ ー	水 泳	剣 道	相 撲	ス ケ ー ト	その他	吹 奏 楽	合 唱	バ ト ン	その他
設置		◎	◎	◎	◎		◎								◎	◎		
区分	男		レ	レ														
	女		レ	レ			レ											

※「○」：部活動、「●」：一定の時間以外はスポーツ少年団等の活動として活動、「◎」：スポーツ少年団、愛好会等

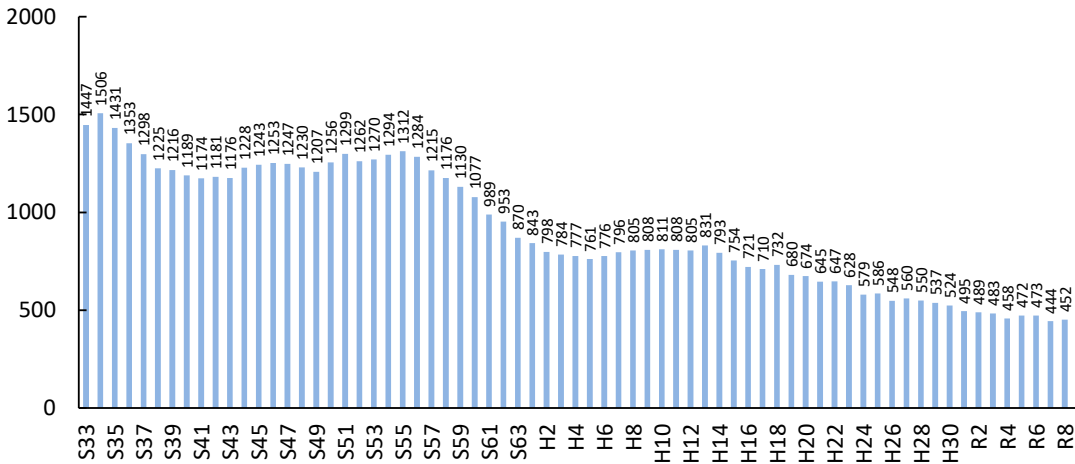
※設置にあたり男女の区分が特にならない場合、男女区分の欄は空欄です。

2 児童数と学級数の推移

※児童数・学級数は、昭和33年以降を対象としており、「ピーク時」といった場合も昭和33年以降をさしています。
 ※将来の児童数・学級数は、現在当該学区に住んでいる子どもがそのまま進学・通学するものとして推計しています。
 ※転入や転出が多い地域では、推計値と実際の児童数の差が大きくなる場合があります。

1. 児童数の推移

昭和60年まで1,000人を超えていましたが、その後減少し、平成7年からは平成14年にかけて800人前後で横ばいに推移しています。その後、再び減少傾向にあり、この傾向は将来的にも続くものと見込まれます。



2. 児童数の比較

	ピーク (見込含)	6年前 H26	今年 R2	6年後 R8
吹上小	1,506 (S34)	548	489	452
市全体	26,511 (S54)	12,121	10,791	9,648

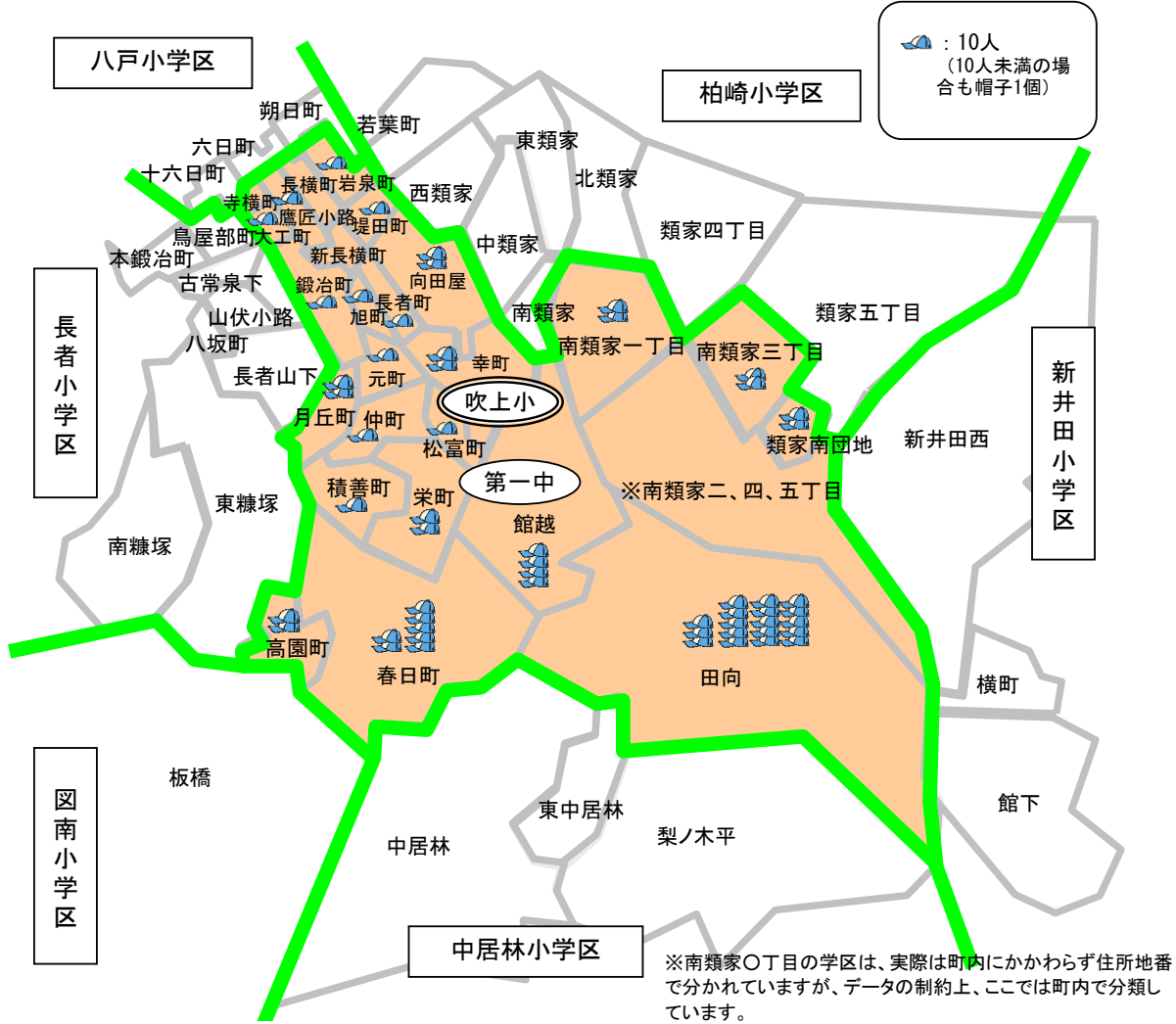
3. 通常学級数の比較

	ピーク (見込含)	6年前 H26	今年 R2	6年後 R8
吹上小	32 (S52)	19	18	16
市全体の平均	18.4 (700÷38校) (S56)	10.0 (463÷46校)	9.6 (402÷42校)	9.0 (379÷42校)

※児童数、学級数の「ピーク時」は、複数ある場合、年次で早い方を表示しています。
 ※学級数の将来推計は、2020年(令和2年)の学級編制基準に基づいています。

3 町内ごとの児童数と今後の見込み

※ここで示す児童数は、住民基本台帳上、当該学区内に住む該当年齢の児童数であり、実際に通学する児童数とは異なります。



※南類家〇丁目の学区は、実際は町内にかかわらず住所地番で分かれています。データの制約上、ここでは町内で分類しています。

