

# 八戸市学校一覧

(令和6年5月1日現在)

八戸市教育委員会

# 目 次

八戸市学校一覽総括表	1
幼稚園	2
市立小学校	3
市立中学校	5
私立中学校	5
高等学校	6
高等専門学校	6
大 学	7
特別支援学校	7
幼稚園別・学級数・園児数調	8
小学校別・学級数・児童数調	9
中学校別・学級数・生徒数調	12
高等学校別・学科別・学級数・生徒数調	13
高等専門学校・大学・短期大学・学科別・学級数・学生数調	17
特別支援学校・学級数・児童・生徒数調	20
八戸市教育委員会組織・機構	21

八 戸 市 学 校 一 覧 総 括 表

学 校 種 別	国 立(国設を含む)				公 立				私 立				計			
	学校数	学級数	本 務 教員数	園 児 童 生 徒 学生数	学校数	学級数	本 務 教員数	園 児 童 生 徒 学生数	学校数	学級数	本 務 教員数	園 児 童 生 徒 学生数	学校数	学級数	本 務 教員数	園 児 童 生 徒 学生数
幼 稚 園									21	88	199	1,040	21	88	199	1,040
小 学 校					41	482	724	10,083					41	482	724	10,083
中 学 校					24	242	486	5,385	2	7	14	123	26	249	500	5,508
特別支援学校					5	125	293	483					5	125	293	483
高等学校	全日制				7	111	329	3,803 ( 24 )	6	120	236	3,085 ( 55 )	13	231	565	6,888 ( 79 )
	定時制・ 通信制				1	24	47	306	2	7	12	440	3	31	59	746
工業高等専門学校	1	28	62	864 ( 46 )									1	28	62	864 ( 46 )
大 学	1	-	2	274					3	46	155	2,029	4	46	157	2,303
計	2	28	64	1,138	78	984	1,879	20,060	34	268	616	6,717	114	1,280	2,559	27,915

( )は専攻科生徒・学生数の再掲

# 幼 稚 園

※新制度移行により幼稚園から認定こども園となった学校を含む  
(認定こども園となった学校については1号・2号認定の人数を掲載)

番号	区分	園 名	所 在 地	電話番号	園 長 名	教 員 数			園 児 数			学 級 数
						男	女	計	男	女	計	
1	私立	八戸聖ウルスラ学院	八戸市大字田面木字上野平53番地2	27-2096	里村 由紀子	—	6	6	32	32	64	4
2	"	千 葉	" 田向二丁目2番5号	45-2312	岡本 潤子	—	10	10	57	55	112	7
3	"	八 戸	" 類家四丁目9番3号	22-2224	島 守 麻美	—	7	7	17	13	30	4
4	"	イ メ ル ダ	" 柏崎四丁目14番40号	45-1993	天 摩 直美	1	5	6	18	10	28	3
5	"	八 戸 小 中 野	" 小中野六丁目4番5号	22-2860	小 林 よう子	1	4	5	8	6	14	4
6	"	認定こども園かもめ	" 大字鮫町字ハンノ木沢4番地1	33-1334	小 澤 直子	—	8	8	24	18	42	4
7	"	認定こども園こもれびのもり	" 北インター工業団地一丁目3番72号	28-2525	田 頭 初美	2	13	15	32	34	66	4
8	"	旭 ケ 丘	" 旭ヶ丘三丁目1番地80	25-3516	須 川 真也子	2	2	4	3	3	6	3
9	"	八 戸 め ぐ み	" 根城九丁目7番6号	22-7957	倉 敷 ツギ子	—	3	3	5	20	25	4
10	"	八 戸 学 院	" 湊高台六丁目14番5号	34-5765	杉 山 幸子	1	17	18	59	52	111	8
11	"	ま ほ ろ ば	" 売市二丁目7番28号	24-4810	高 崎 讓	1	8	9	31	22	53	4
12	"	さ く ら	" 湊高台七丁目6番14号	33-4011	上 澤 司	—	10	10	31	30	61	4
13	"	マリアンハウス	" 是川一丁目12番地1	96-1644	柳 町 勝司	2	15	17	23	27	50	4
14	"	八戸学院聖アンナ	" 青葉三丁目23番7号	45-3670	山 西 幸子	—	6	6	18	16	34	4
15	"	駒 沢	" 大字石手洗字駒ヶ沢28番地1	96-5517	工 藤 由貴子	—	6	6	17	6	23	4
16	"	認定こども園長者	" 大字沢里字藤子31番地	45-1941	田 村 元	1	12	13	19	26	45	4
17	"	認定こども園八戸文化	" 大字尻内町字内田10番地2	27-2542	油 川 育子	1	33	34	74	63	137	7
18	"	八 戸 シ オ ン	" 大字糠塚字葎谷地2番地14	—	—	休 園 中						
19	"	認定こども園高館	" 大字河原木字二階堀12番地1	20-1256	田 頭 正 嗣	3	9	12	49	34	83	4
20	"	み ど り	" 柏崎三丁目11番14号	45-5974	正部家 朱美	—	6	6	18	15	33	4
21	"	八戸学院第二ののめ	" 大字新井田字小久保尻1番地51	25-2488	加 藤 康子	—	4	4	17	6	23	4
		計(21園)				15	184	199	552	488	1,040	88

市 立 小 学 校

番号	学 校 名	所 在 地	電話番号	校 長 名	教 員 数			児 童 数			学 級 数
					男	女	計	男	女	計	
1	八 戸	八戸市長根三丁目24番1号	43-2820	小 林 淳	5	12	17	136	121	257	12
2	城 下	城下四丁目3番42号	44-3022	中 奥 尚 子	6	21	27	145	132	277	15
3	吹 上	吹上一丁目14番36号	44-0527	川 村 洋	10	22	32	253	277	530	23
4	長 者	長者三丁目2番1号	22-0564	島 浦 靖	7	18	25	201	176	377	16
5	函 南	大字糠塚字大開4番地1	44-4661	大 坂 隆	4	7	11	60	44	104	7
6	中 居 林	大字石手洗字一本木29番地	96-1030	沼 館 寿 朗	7	14	21	171	161	332	15
7	柏 崎	青葉二丁目7番1号	43-2263	南 館 義 孝	8	21	29	305	235	540	22
8	小 中 野	小中野五丁目2番17号	44-1513	河 村 雅 庸	7	16	23	140	141	281	15
9	江 陽	江陽五丁目9番24号	22-1824	笹 川 力	4	9	13	108	82	190	8
10	湊	大字湊町字中道7番地1	33-1022	音喜多 勸	7	14	21	90	72	162	9
11	青 潮	大字湊町字鯨ノ口23番地4	33-1710	三 角 浩 司	10	19	29	275	261	536	21
12	白 銀	大字白銀町字大久保道1番地1	33-1021	本 宮 共 子	4	11	15	61	77	138	9
13	白 鷗	大字白銀町字中平13番地3	33-6624	古 川 祐 行	5	10	15	106	125	231	10
14	白 銀 南	大字大久保字鷹待場38番地2	33-1126	高 山 一 雄	8	21	29	203	209	412	18
15	町 畑	大字大久保字下町畑29番地2	35-5133	後 藤 浩	4	9	13	99	80	179	9
16	鯨	大字鯨町字上手代森19番地	33-0249	鈴 木 規 夫	5	13	18	120	132	252	13
17	種 差	大字鯨町字赤コウ55番地59	38-2011	熊 谷 一	3	2	5	14	8	22	3
18	大 久 喜	大字鯨町字大作平44番地29	38-2609	高 橋 将 樹	2	4	6	17	14	31	4
19	金 浜	大字金浜字外ノ久保43番地3	38-2610	夏 坂 俊 史	2	2	4	5	5	10	2
20	根 城	根城四丁目22番27号	22-0248	木 村 朋 子	6	18	24	191	191	382	17
21	白 山 台	東白山台二丁目31番1号	27-9200	大 館 秀 光	8	16	24	207	183	390	17
22	西 白 山 台	西白山台四丁目15番1号	70-2489	加 藤 慎 一	8	21	29	240	264	504	21
23	江 南	根城九丁目22番50号	46-2431	馬 場 英 子	4	10	14	60	49	109	7
24	田 面 木	大字田面木字山道下夕13番地2	27-2424	松 本 清 和	5	11	16	102	87	189	10
25	下 長	大字長苗代字太古殿1番地1	28-6731	穴 戸 義 彦	6	14	20	172	172	344	15
26	城 北	石堂一丁目22番6号	28-5461	出 貝 幸 浩	6	16	22	176	150	326	15
27	高 館	大字河原木字小田56番地16	28-3603	寺 口 朋 男	4	8	12	78	85	163	8
28	根 岸	日計五丁目8番1号	28-1835	長 倉 一 志	5	21	26	180	155	335	16
29	是 川	是川四丁目1番地	96-3746	新 山 聡	5	6	11	67	59	126	7
30	三 条	大字尻内町字三条目4番地4	27-2216	在 家 正 行	7	16	23	204	199	403	18

## 市 立 小 学 校

番号	学 校 名	所 在 地	電話番号	校 長 名	教 員 数			児 童 数			学 級 数
					男	女	計	男	女	計	
31	西 園	八戸市大字尻内町字島田24番地1	23-3235	榑 木 慎 一	5	11	16	123	123	246	12
32	明 治	〃 大字八幡字館ノ下12番地2	27-3321	八 嶋 俊 次	6	6	12	57	38	95	7
33	桔 梗 野	〃 大字市川町字尻引前山31番地2	28-3905	吉 田 朝 子	6	11	17	121	112	233	11
34	轟 木	〃 大字市川町字和野22番地4	52-3458	堤 司	2	4	6	21	8	29	3
35	多 賀	〃 大字市川町字古館30番地1	52-3450	中 村 雅 人	4	8	12	57	45	102	7
36	多 賀 台	〃 多賀台三丁目9番地	52-2450	竹 花 剛 二	3	9	12	82	74	156	8
37	豊 崎	〃 大字豊崎町字下永福寺12番地3	23-2202	久 保 亨	3	3	6	23	15	38	3
38	新 井 田	〃 大字新井田字館平20番地	25-5125	梅 内 太 郎	7	23	30	294	297	591	23
39	旭 ケ 丘	〃 旭ヶ丘一丁目1番地6	25-5100	石 丸 昌 克	6	15	21	175	172	347	15
40	南 郷	〃 南郷大字市野沢字石窪32番地10	82-2042	小笠原 一彦	4	8	12	43	42	85	8
41	島 守	〃 南郷大字島守字小平15番地1	83-2311	久 保 慶 喜	3	3	6	13	16	29	3
計					221	503	724	5,195	4,888	10,083	482

### 参考:特別支援学級

学校名	学級名	電話番号
城 下	言語通級指導教室・難聴学級	43-6111
湊	言語通級指導教室・難聴学級	33-3205
根 岸	言語通級指導教室	20-4973
三 条	難聴学級	27-2613
柏 崎	肢体不自由学級	43-2263
西 白 山 台	肢体不自由学級	70-2489
吹 上	病弱学級(さくら学級)【八戸市立市民病院】	45-3270
白 銀	病弱学級(しろがね学級)【青森労災病院】	34-3567
田 面 木	病弱学級(ひまわり学級)【八戸赤十字病院】	27-0722

## 市 立 中 学 校

番号	学 校 名	所 在 地	電話番号	校 長 名	教 員 数			生 徒 数			学 級 数
					男	女	計	男	女	計	
1	第 一	八戸市吹上二丁目17番1号	44-2215	木 村 政 和	14	16	30	206	217	423	17
2	第 二	〃 長根三丁目23番1号	22-2297	管 宏	12	16	28	158	135	293	14
3	第 三	〃 青葉三丁目13番36号	44-1320	佐々木 宏恵	10	15	25	144	149	293	12
4	長 者	〃 大字沢里字休場28番地1	43-4871	鳶 川 誠	8	14	22	127	118	245	12
5	小 中 野	〃 小中野三丁目9番26号	44-3024	佐 藤 俊 之	9	6	15	69	72	141	7
6	江 陽	〃 江陽一丁目1番33号	43-1434	岩 館 昇	10	4	14	60	45	105	4
7	湊	〃 大字白銀町字右新井田道13番地2	33-2278	川 村 隆 憲	13	9	22	120	137	257	12
8	白 銀	〃 大字白銀町字栗沢道38番地	33-3287	太 田 成 人	10	12	22	120	94	214	10
9	白 銀 南	〃 大字大久保字生平1番地	33-6670	安 田 俊 彦	9	12	21	123	120	243	10
10	鮫	〃 大字鮫町字古馬屋23番地5	33-0727	富 樫 克 輝	6	8	14	69	63	132	7
11	南 浜	〃 大字鮫町字子猪越15番地2	38-2009	釜 石 潤	4	5	9	11	10	21	3
12	根 城	〃 根城五丁目11番42号	22-2065	熊 谷 誠 二	13	16	29	202	193	395	16
13	白 山 台	〃 西白山台三丁目24番1号	70-1570	伊 崎 己 治	16	16	32	250	230	480	19
14	下 長	〃 大字河原木字河原木後77番地2	28-2745	高 橋 健	14	17	31	219	240	459	18
15	北 稜	〃 大字河原木字八太郎山10番地139	28-0525	梅 村 光 江	9	9	18	121	89	210	9
16	是 川	〃 大字是川字細越河原3番地1	96-2787	鎌 田 康 由	7	6	13	39	21	60	5
17	三 条	〃 大字尻内町字中根市2番地	27-2126	米 田 裕 子	9	13	22	117	150	267	12
18	明 治	〃 大字八幡字上ミ沢23番地1	27-3165	松 倉 知 秀	4	8	12	35	34	69	4
19	市 川	〃 大字市川町字赤畑34番地2	52-3129	柳 谷 貴 広	10	13	23	151	134	285	12
20	豊 崎	〃 大字豊崎町字上七崎1番地1	23-2516	鈴 木 悟	6	3	9	10	16	26	3
21	大 館	〃 大字新井田字市子林17番地1	25-5315	堀 合 貴	14	10	24	182	133	315	13
22	東	〃 湊高台二丁目14番8号	31-3170	横 濱 由 紀	12	16	28	180	192	372	15
23	中 沢	〃 南郷大字市野沢字黄檗7番地	82-2020	齋 藤 浩	6	6	12	30	31	61	4
24	島 守	〃 南郷大字島守字馬場37番地	83-2011	高 橋 英 臣	6	5	11	7	12	19	4
計					231	255	486	2,750	2,635	5,385	242

## 私 立 中 学 校

八戸聖ウルスラ学院	八戸市大字田面木字上野平53番地2	27-2245	里 村 智 彦	4	3	7	22	59	81	4
八戸工業大学第二高等学校附属	〃 大字妙字大開67番地	25-4311	黒 坂 孝	6	1	7	18	24	42	3
計				10	4	14	40	83	123	7

### 参考:特別支援学級

学校名	学級名	電話番号
第 二	通級指導教室・難聴学級	22-2490
第 三	通級指導教室	44-7451
湊	難聴学級	33-2278
三 条	難聴学級	27-2126
白 山 台	肢体不自由学級	70-1570
第 一	病弱学級(さくら学級)【八戸市立市民病院】	45-3270
白 銀	病弱学級(しろがね学級)【青森労災病院】	34-3567
根 城	病弱学級(ひまわり学級)【八戸赤十字病院】	27-0722

## 高 等 学 校

( 全 日 制 )

区分	学 校 名	所 在 地	電話番号	校 長 名	教 員 数			生 徒 数			専攻科	学級数
					男	女	計	男	女	計		
県立	八 戸	八戸市長者四丁目4番1号	44-0916	嵯 峨 弘 章	41	11	52	348	356	704	—	18
"	八 戸 東	" 類家一丁目4番47号	43-0262	矢 部 広 明	27	19	46	215	457	672	—	18
"	八 戸 水 産	" 大字白銀町字人形沢6番地1	33-0023	中 川 伸 吾	23	8	31	116	40	156	24	13
"	八 戸 工 業	" 江陽一丁目2番27号	22-7348	佐 藤 努	59	8	67	529	79	608	—	18
"	八 戸 北	" 大字大久保字町道8番地3	33-0810	種 市 朋 哉	30	22	52	292	370	662	—	17
"	八 戸 商 業	" 大字十日市字塚ノ下3番地1	96-5001	田 島 博 文	19	15	34	63	21	274	—	9
"	八 戸 西	" 大字尻内町字中根市14番地	27-5365	坪 宏 至	34	13	47	382	321	703	—	18
私立	千 葉 学 園	" 類家一丁目1番11号	43-4321	岡 本 潤 子	11	23	34	—	225	225	55	14
"	向 陵	" 田向二丁目2番6号	44-3866	堀 内 英 男	8	5	13	85	59	144	—	6
"	八 戸 聖 ウル スラ 学 院	" 大字田面木字上野平53番地2	27-2245	里 村 智 彦	23	14	37	154	330	484	—	22
"	八 戸 学 院 光 星	" 湊高台六丁目14番5号	33-4151	中 村 良 寛	35	20	55	500	429	929	—	32
"	八 戸 工 業 大 学 第 一	" 大字白銀町字右岩淵通7番地10	33-5121	藤 澤 重 信	47	8	55	556	123	679	—	25
"	八 戸 工 業 大 学 第 二	" 大字妙字大開67番地	25-4311	黒 坂 孝	31	11	42	230	339	569	—	21
計 (13校)					388	177	565	3,470	3,339	6,809	79	231

( 定 時 制 )

県立	八 戸 中 央	" 諏訪一丁目2番17号	22-2751	鈴 木 崇	19	19	38	105	111	216	—	18
----	---------	--------------	---------	-------	----	----	----	-----	-----	-----	---	----

( 通 信 制 )

県立	八 戸 中 央	八戸市諏訪一丁目2番17号	22-2039	鈴 木 崇	5	4	9	44	46	90	—	6
私立	八 戸 工 業 大 学 第 二	" 大字妙字大開67番地	25-4311	黒 坂 孝	4	1	5	12	13	25	—	3
"	仙 台 育 英 学 園 高 等 学 校 広域通信制課程(ILC青森校)	" 湊高台三丁目2番2号	80-7280	加 藤 雄 彦	5	2	7	170	245	415	—	4
計 (3校)					14	7	21	226	304	530	—	13

## 高 等 専 門 学 校

国立	八 戸 工 業 高 等 専 門 学 校	八戸市大字田面木字上野平16番地1	27-7223	土 屋 範 芳	54	8	62	591	227	818	46	28
----	---------------------	-------------------	---------	---------	----	---	----	-----	-----	-----	----	----



## 大 学

区分	学 校 名	所 在 地	電話番号	学 長 名	教 員 数			学 生 数		
					男	女	計	男	女	計
私立	八 戸 工 業 大 学	八戸市大字妙字大開88番地1	25-3111	坂 本 禎 智	61	5	66	773	155	928
"	八 戸 学 院 大 学	" 大字美保野13番地98	25-2711	水 野 眞 佐 夫	33	34	67	550	399	949
"	八戸学院大学短期大学部	" 大字美保野13番地384	25-4411	杉 山 幸 子	9	13	22	13	139	152
計 (3校)					103	52	155	1,336	693	2,029

区分	学 校 名	所 在 地	電話番号	学 長 名	教 員 数			学 生 数		
					男	女	計	男	女	計
国設	放送大学青森学習センター 八戸サテライトスペース	八戸市一番町一丁目9番地22 (ユートリー内)	70-1663	岩 永 雅 也	1	1	2	107	167	274

## 特 別 支 援 学 校

区分	学 校 名	所 在 地	電話番号	校 長 名	教 員 数			児 童 ・ 生 徒 数		
					男	女	計	男	女	計
県立	八 戸 盲 学 校	八戸市柏崎六丁目29番24号	43-3962	小笠原 一恵	3	13	16	6	2	(小学部) 8
								1	1	(中学部) 2
計					3	13	16	7	3	10

県立	八 戸 聾 学 校	八戸市柏崎六丁目29番24号	43-3962	小笠原 一恵	6	18	24	3	3	(幼稚部) 6
								5	5	(小学部) 10
								2	2	(中学部) 4
計					6	18	24	10	10	20

県立	八 戸 第 一 養 護 学 校	八戸市大字大久保字行人塚10番地1	31-5009	今 村 勤	31	45	76	20	17	(小学部) 37
								19	9	(中学部) 28
								13	7	(高等部) 20
計					31	45	76	52	33	85

県立	八 戸 第 二 養 護 学 校	八戸市大字松館字水野平20番地19	96-1214	小笠原 雅和	36	80	116	82	40	(小学部) 122
								54	23	(中学部) 77
計					36	80	116	136	63	199

県立	八 戸 高 等 支 援 学 校	八戸市大字鮫町字小舟渡平9番地291	32-2854	菊 地 康 弘	33	28	61	116	53	169
----	-----------------	--------------------	---------	---------	----	----	----	-----	----	-----

## 幼稚園別・学級数・園児数調

※新制度移行により幼稚園から認定こども園となった学校を含む  
(認定こども園となった学校については1号・2号認定の人数を掲載)

番号	幼稚園名	学級数					園児数															
		満3歳	3歳	4歳	5歳	合計	満3歳			3歳			4歳			5歳			合計			
							男	女	計	男	女	計	男	女	計	男	女	計	男	女	計	
1	八戸聖ウルスラ学院	1	3(混合)			4	1	—	1	9	10	19	11	11	22	11	11	22	32	32	64	
2	千葉	1	2	2	2	7	1	—	1	18	12	30	16	18	34	22	25	47	57	55	112	
3	八戸	1	1	1	1	4	—	2	2	7	6	13	6	4	10	4	1	5	17	13	30	
4	イメルダ	1	2(混合)			3	—	—	—	8	4	12	5	—	5	5	6	11	18	10	28	
5	八戸小中野	1	1	1	1	4	—	—	—	—	3	3	4	—	4	4	3	7	8	6	14	
6	認定こども園かもめ	1	1	1	1	4	—	—	—	8	11	19	6	2	8	10	5	15	24	18	42	
7	認定こども園こもれびのもり	1	1	1	1	4	2	1	3	8	12	20	13	13	26	9	8	17	32	34	66	
8	旭ヶ丘	1(混合)		1	1	3	—	—	—	—	1	1	1	1	2	2	1	3	3	3	6	
9	八戸めぐみ	1	1	1	1	4	—	—	—	—	5	5	3	7	10	2	8	10	5	20	25	
10	八戸学院	2	2	2	2	8	5	—	5	17	19	36	19	12	31	18	21	39	59	52	111	
11	まほろば	1	1	1	1	4	1	—	1	8	3	11	9	9	18	13	10	23	31	22	53	
12	さくら	1	1	1	1	4	1	—	1	7	7	14	13	7	20	10	16	26	31	30	61	
13	マリアンハウス	1	1	1	1	4	1	—	1	8	7	15	5	9	14	9	11	20	23	27	50	
14	八戸学院聖アンナ	1	1	1	1	4	1	—	1	4	2	6	6	8	14	7	6	13	18	16	34	
15	駒沢	1	1	1	1	4	—	—	—	4	2	6	5	—	5	8	4	12	17	6	23	
16	認定こども園長者	1	1	1	1	4	—	—	—	6	5	11	6	12	18	7	9	16	19	26	45	
17	認定こども園八戸文化	1	2	2	2	7	2	1	3	21	16	37	27	19	46	24	27	51	74	63	137	
18	八戸シオン	休園中					—	—	—	—	—	—	—	—	—	—	—	—	—	—	—	—
19	認定こども園高館	1	1	1	1	4	—	2	2	13	10	23	17	9	26	19	13	32	49	34	83	
20	みどり	1	1	1	1	4	—	—	—	5	7	12	8	3	11	5	5	10	18	15	33	
21	八戸学院第二しののめ	1	1	1	1	4	—	—	—	4	1	5	5	2	7	8	3	11	17	6	23	
	計	88					15	6	21	155	143	298	185	146	331	197	193	390	552	488	1,040	

小学校別・学級数・児童数調

学 校 名	学 級 数									児 童 数																				
	単 式						複 式	特別 支援	合 計	1年生			2年生			3年生			4年生			5年生			6年生			合 計		
	1年	2年	3年	4年	5年	6年				男	女	計	男	女	計	男	女	計	男	女	計	男	女	計	男	女	計	男	女	計
八 戸	1	2	2	2	2	1	—	2	12	15	15	30	29	21	50	25	16	41	18	26	44	28	27	55	21	16	37	136	121	257
													(2)	(1)	(3)	(3)		(3)				(4)	(1)	(5)	(1)		(1)	(10)	(2)	(12)
城 下	1	2	2	2	2	2	—	4	15	17	18	35	21	30	51	25	22	47	28	27	55	25	17	42	29	18	47	145	132	277
										(1)	(1)	(2)	(1)	(1)	(2)	(3)		(3)	(3)		(3)	(3)	(1)	(4)	(4)	(1)	(5)	(15)	(4)	(19)
吹 上	3	4	3	4	3	3	—	3	23	40	41	81	43	61	104	43	40	83	55	51	106	32	42	74	40	42	82	253	277	530
										(3)		(3)	(3)		(3)	(1)		(1)	(1)		(1)	(4)	(1)	(5)	(3)	(1)	(4)	(15)	(2)	(17)
長 者	2	2	2	3	2	3	—	2	16	32	22	54	25	26	51	36	32	68	33	39	72	36	26	62	39	31	70	201	176	377
										(2)		(2)	(1)		(1)	(2)		(2)	(1)	(2)	(3)	(5)		(5)	(2)		(2)	(13)	(2)	(15)
四 南	1	1	1	1	1	1	—	1	7	10	6	16	11	6	17	9	5	14	9	8	17	10	13	23	11	6	17	60	44	104
																									(2)		(2)	(2)		(2)
中 居 林	2	2	2	2	1	2	—	4	15	34	33	67	29	24	53	28	37	65	28	19	47	16	23	39	36	25	61	171	161	332
										(2)		(2)	(2)		(2)	(3)		(3)	(4)	(1)	(5)	(4)	(3)	(7)	(4)		(4)	(19)	(4)	(23)
柏 崎	3	3	3	3	3	3	—	4	22	50	33	83	53	46	99	52	43	95	52	37	89	47	40	87	51	36	87	305	235	540
										(2)	(3)	(5)	(2)	(1)	(3)	(3)	(1)	(4)	(3)		(3)				(3)	(1)	(4)	(13)	(6)	(19)
小 中 野	2	2	2	2	2	2	—	3	15	19	23	42	21	31	52	19	22	41	27	27	54	21	22	43	33	16	49	140	141	281
										(1)		(1)				(1)	(1)	(2)	(5)	(1)	(6)	(2)		(2)	(5)		(5)	(14)	(2)	(16)
江 陽	1	1	1	2	1	1	—	1	8	16	15	31	15	11	26	12	16	28	26	13	39	22	14	36	17	13	30	108	82	190
																	(1)	(1)	(1)		(1)	(5)		(5)		(1)	(1)	(6)	(2)	(8)
湊	1	1	1	1	1	1	—	3	9	13	8	21	15	9	24	19	10	29	11	18	29	13	11	24	19	16	35	90	72	162
											(1)	(1)	(2)	(1)	(3)	(1)		(1)	(2)		(2)	(3)		(3)	(2)		(2)	(10)	(2)	(12)
青 潮	3	3	3	3	3	3	—	3	21	41	31	72	45	49	94	47	47	94	49	43	92	51	43	94	42	48	90	275	261	536
													(3)		(3)	(4)		(4)	(2)	(2)	(4)	(2)	(1)	(3)	(1)		(1)	(12)	(3)	(15)
白 銀	1	1	1	1	1	1	—	3	9	16	10	26	8	15	23	10	15	25	7	13	20	9	12	21	11	12	23	61	77	138
										(1)		(1)				(2)	(2)	(4)	(1)		(1)		(1)	(1)	(3)	(1)	(4)	(7)	(4)	(11)
白 鷗	1	1	2	1	1	2	—	2	10	18	14	32	20	15	35	14	29	43	15	17	32	16	19	35	23	31	54	106	125	231
																(1)	(2)	(3)				(2)		(2)	(1)	(1)	(2)	(4)	(3)	(7)
白 銀 南	3	2	2	2	2	3	—	4	18	38	40	78	29	33	62	36	31	67	38	34	72	26	34	60	36	37	73	203	209	412
										(1)	(3)	(4)	(4)	(1)	(5)	(1)	(1)	(2)	(5)	(2)	(7)				(2)		(2)	(13)	(7)	(20)
町 畑	1	1	1	1	1	1	—	3	9	17	12	29	17	17	34	15	8	23	18	14	32	16	16	32	16	13	29	99	80	179
										(3)		(3)	(5)		(5)	(3)		(3)	(1)		(1)	(1)	(1)	(2)		(1)	(1)	(13)	(2)	(15)

( )は特別支援学級入級児童数の再掲

小学校別・学級数・児童数調

学校名	学級数								児童数																					
	単式						複式	特別支援	合計	1年生			2年生			3年生			4年生			5年生			6年生			合計		
	1年	2年	3年	4年	5年	6年				男	女	計	男	女	計	男	女	計	男	女	計	男	女	計	男	女	計	男	女	計
鮫	2	2	2	2	2	1	—	2	13	16	22	38	16	24	40	20	21	41	20	24	44	30	23	53	18	18	36	120	132	252
種差	—	—	—	—	—	—	3	—	3	(1)		(1)	(1)	(1)	(1)	(2)	(1)	(3)	(3)		(3)	(1)		(1)				(7)	(2)	(9)
大久喜	1	1	—	—	—	—	2	—	4	4	2	6	3	1	4	2	2	4	3	2	5	2	5	7	3	2	5	17	14	31
金浜	—	—	—	—	—	—	2	—	2	—	—	—	—	1	1	2	1	3	—	—	—	—	3	3	3	—	3	5	5	10
根城	2	2	2	3	3	2	—	3	17	23	29	52	35	29	64	33	25	58	34	39	73	37	37	74	29	32	61	191	191	382
白山台	3	2	2	2	2	3	—	3	17	36	32	68	42	29	71	36	31	67	29	25	54	31	30	61	33	36	69	207	183	390
西白山台	3	3	2	3	3	4	—	3	21	34	34	68	33	38	71	31	39	70	38	49	87	48	50	98	56	54	110	240	264	504
江南	1	1	1	1	1	1	—	1	7	7	10	17	14	10	24	13	7	20	6	10	16	10	7	17	10	5	15	60	49	109
田面木	1	1	1	1	2	1	—	3	10	16	15	31	18	15	33	20	10	30	17	12	29	17	20	37	14	15	29	102	87	189
下長	2	2	2	2	2	2	—	3	15	25	32	57	26	30	56	28	30	58	31	29	60	27	28	55	35	23	58	172	172	344
城北	2	2	2	2	2	2	—	3	15	20	22	42	28	21	49	31	24	55	33	35	68	35	29	64	29	19	48	176	150	326
高館	1	1	1	1	1	1	—	2	8	13	15	28	11	21	32	12	9	21	19	11	30	8	15	23	15	14	29	78	85	163
根岸	2	2	2	2	2	2	—	4	16	29	33	62	25	24	49	29	24	53	42	28	70	27	25	52	28	21	49	180	155	335
是川	1	1	1	1	1	1	—	1	7	10	4	14	8	8	16	9	12	21	12	10	22	20	15	35	8	10	18	67	59	126
三条	2	3	2	3	2	2	—	4	18	32	29	61	42	44	86	34	30	64	38	32	70	26	26	52	32	38	70	204	199	403
西園	2	2	1	2	2	1	—	2	12	23	19	42	18	23	41	20	13	33	21	24	45	27	26	53	14	18	32	123	123	246

( )は特別支援学級入級児童数の再掲

小学校別・学級数・児童数調

学校名	学級数									児童数																							
	単式						複式	特別支援	合計	1年生			2年生			3年生			4年生			5年生			6年生			合計					
	1年	2年	3年	4年	5年	6年				男	女	計	男	女	計	男	女	計	男	女	計	男	女	計	男	女	計	男	女	計	男	女	計
明治	1	1	1	1	1	1	—	1	7	12	7	19	9	3	12	8	7	15	11	9	20	11	5	16	6	7	13	57	38	95			
										(1)		(1)				(1)		(1)	(4)	(1)	(5)							(6)	(1)	(7)			
桔梗野	1	2	2	1	2	1	—	2	11	10	17	27	27	19	46	18	23	41	18	18	36	28	16	44	20	19	39	121	112	233			
										(1)	(1)	(2)	(1)		(1)					(1)	(1)		(1)	(1)	(2)		(2)	(4)	(3)	(7)			
轟木	—	—	—	—	—	—	3	—	3	3	1	4	—	2	2	4	1	5	4	1	5	4	2	6	6	1	7	21	8	29			
多賀	1	1	1	1	1	1	—	1	7	8	8	16	5	9	14	7	12	19	8	3	11	15	7	22	14	6	20	57	45	102			
																	(1)	(1)				(1)		(1)				(1)	(1)	(2)			
多賀台	1	1	1	1	1	1	—	2	8	14	8	22	12	15	27	11	7	18	16	16	32	8	16	24	21	12	33	82	74	156			
										(1)	(2)	(3)	(2)		(2)				(1)		(1)							(4)	(2)	(6)			
豊崎	—	—	—	—	—	—	3	—	3	2	1	3	4	1	5	3	2	5	3	7	10	6	2	8	5	2	7	23	15	38			
新井田	3	3	4	3	4	3	—	3	23	50	46	96	41	51	92	58	54	112	43	51	94	58	51	109	44	44	88	294	297	591			
										(2)		(2)		(2)	(2)	(2)	(2)	(4)	(1)		(1)				(2)	(2)	(4)	(7)	(6)	(13)			
旭ヶ丘	2	2	2	2	2	2	—	3	15	25	30	55	34	27	61	22	33	55	34	26	60	31	28	59	29	28	57	175	172	347			
										(1)		(1)	(3)	(1)	(4)	(1)	(1)	(2)	(3)	(1)	(4)	(1)		(1)	(1)	(1)	(2)	(10)	(4)	(14)			
南郷	1	1	1	1	1	1	—	2	8	3	4	7	6	8	14	6	7	13	11	5	16	7	13	20	10	5	15	43	42	85			
																			(1)		(1)				(1)		(1)	(2)		(2)			
島守	—	—	—	—	—	—	3	—	3	1	1	2	1	2	3	2	6	8	4	1	5	2	2	4	3	4	7	13	16	29			
合計	61	64	61	65	63	62	16	90	482	793	745	1,538	842	849	1,691	850	803	1,653	910	855	1,765	888	840	1,728	912	796	1,708	5,195	4,888	10,083			
										(34)	(15)	(49)	(51)	(14)	(65)	(50)	(18)	(68)	(72)	(16)	(88)	(60)	(14)	(74)	(57)	(15)	(72)	(324)	(92)	(416)			

( )は特別支援学級入級児童数の再掲

中学校別・学級数・生徒数調

学校名	学 級 数						生 徒 数									合 計		
	単 式			複式	特別支援	合計	1年生			2年生			3年生			男	女	計
	1年	2年	3年				男	女	計	男	女	計	男	女	計			
第一	5	4	5	—	3	17	70 (2)	84 (1)	154 (3)	72 (5)	54 (2)	126 (7)	64 (3)	79 (3)	143 (3)	206 (10)	217 (3)	423 (13)
第二	4	4	3	—	3	14	54	48	102	63 (4)	49 (2)	112 (4)	41 (3)	38 (2)	79 (5)	158 (7)	135 (2)	293 (9)
第三	3	3	4	—	2	12	42 (2)	54 (1)	96 (3)	50 (3)	38	88 (3)	52 (3)	57 (3)	109 (3)	144 (8)	149 (1)	293 (9)
長者	3	3	3	—	3	12	44 (3)	31 (1)	75 (4)	47 (4)	39 (3)	86 (7)	36 (2)	48 (2)	84 (2)	127 (7)	118 (6)	245 (13)
小中野	2	2	1	—	2	7	30 (1)	23 (2)	53 (3)	22 (2)	26 (4)	48 (6)	17 (3)	23 (3)	40 (3)	69 (6)	72 (6)	141 (12)
江陽	1	1	1	—	1	4	21 (4)	15	36 (4)	20 (1)	16	36 (1)	19 (1)	14 (1)	33 (2)	60 (6)	45 (1)	105 (7)
湊	3	3	3	—	3	12	43 (4)	46	89 (4)	35 (1)	45	80 (1)	42 (2)	46 (2)	88 (4)	120 (7)	137 (2)	257 (9)
白銀	3	2	3	—	2	10	43 (4)	37	80 (4)	38 (1)	27	65 (1)	39	30	69 (5)	120	94	214 (5)
白銀南	3	2	3	—	2	10	43 (2)	50 (2)	93 (2)	39 (7)	25	64 (7)	41 (1)	45 (1)	86 (1)	123 (7)	120 (3)	243 (10)
鮫	2	1	2	—	2	7	21 (1)	22	43 (1)	21	19	40 (3)	27 (1)	22 (4)	49 (4)	69 (4)	63 (1)	132 (5)
南浜	1	1	1	—	—	3	3	2	5	4	4	8	4	4	8	11	10	21
根城	5	5	4	—	2	16	75 (4)	70 (1)	145 (5)	67 (4)	75 (1)	142 (5)	60 (1)	48 (1)	108 (1)	202 (8)	193 (3)	395 (11)
白山台	5	6	5	—	3	19	75 (2)	69 (2)	144 (4)	80 (5)	90	170 (5)	95 (2)	71	166 (2)	250 (9)	230 (2)	480 (11)
下長	5	5	5	—	3	18	69 (3)	76 (2)	145 (5)	70 (1)	82 (4)	152 (5)	80 (7)	82 (7)	162 (7)	219 (11)	240 (6)	459 (17)
北稜	2	2	3	—	2	9	43	23 (1)	66 (1)	37 (4)	34 (1)	71 (5)	41 (1)	32 (1)	73 (1)	121 (4)	89 (3)	210 (7)
是川	1	1	1	—	2	5	17 (1)	3	20 (1)	14	8	22 (1)	8 (1)	10 (1)	18 (1)	39 (2)	21	60 (2)
三条	3	3	3	—	3	12	39 (1)	43	82 (1)	36 (1)	49 (1)	85 (2)	42 (2)	58 (1)	100 (3)	117 (4)	150 (2)	267 (6)
明治	1	1	1	—	1	4	12 (2)	10	22 (2)	8	13	21 (3)	15 (3)	11 (3)	26 (3)	35 (5)	34 (5)	69 (5)
市川	3	3	3	—	3	12	62 (2)	40 (2)	102 (4)	38 (2)	52 (1)	90 (3)	51 (6)	42 (1)	93 (7)	151 (10)	134 (4)	285 (14)
豊崎	1	1	1	—	—	3	3	7	10	3	5	8	4	4	8	10	16	26
大館	3	4	3	—	3	13	61 (3)	40 (1)	101 (4)	60 (3)	49	109 (3)	61 (7)	44 (1)	105 (8)	182 (13)	133 (2)	315 (15)
東	4	4	4	—	3	15	77 (4)	60	137 (4)	50 (4)	67 (3)	117 (7)	53 (5)	65 (2)	118 (7)	180 (13)	192 (5)	372 (18)
中沢	1	1	1	—	1	4	16 (1)	13 (2)	29 (3)	8	9	17	6 (1)	9 (1)	15 (1)	30 (1)	31 (3)	61 (4)
島守	1	1	1	—	1	4	3	4	7	—	4	4	4	4	8	7	12	19
合計	65	63	64	—	50	242	966 (44)	870 (18)	1,836 (62)	882 (52)	879 (20)	1,761 (72)	902 (52)	886 (17)	1,788 (69)	2,750 (148)	2,635 (55)	5,385 (203)
八戸聖ウルスラ学院	2	1	1	—	—	4	12	24	36	6	18	24	4	17	21	22	59	81
八戸工業大学第二高等学校附属	1	1	1	—	—	3	5	8	13	5	10	15	8	6	14	18	24	42
合計	3	2	2	—	—	7	17	32	49	11	28	39	12	23	35	40	83	123

( )は特別支援学級入級生徒数の再掲

## 高等学校別・学科別・学級数・生徒数調

( 県立・全日制 )

学校名	学年	学科別	生徒数			学級数
			男	女	計	
八戸高等学校	1	普通科	129	111	240	6
	2	〃	114	125	239	6
	3	〃	105	120	225	6
	合計		348	356	704	18
八戸東高等学校	1	普通科	74	128	202	5
		表現科	2	29	31	1
		計	76	157	233	6
	2	普通科	68	127	195	5
		表現科	4	23	27	1
		計	72	150	222	6
	3	普通科	65	124	189	5
		表現科	2	26	28	1
		計	67	150	217	6
	合計		215	457	672	18
八戸水産高等学校	1	海洋生産科	27	4	31	1
		水産食品科	5	11	16	1
		水産工学科	15	—	15	1
		計	47	15	62	3
	2	海洋生産科	14	1	15	1
		水産食品科	3	7	10	1
		水産工学科	8	—	8	1
		計	25	8	33	3
	3	海洋生産科	26	3	29	1
		水産食品科	4	12	16	1
		水産工学科	14	2	16	1
		計	44	17	61	3
	合計		116	40	156	9

学校名	学年	学科別	生徒数			学級数
			男	女	計	
八戸工業高等学校	1	機械科	34	—	34	1
		電気科	35	1	36	1
		電子科	30	4	34	1
		土木科	25	8	33	1
		建築科	28	7	35	1
		材料技術科	24	11	35	1
	計		176	31	207	6
	2	機械科	33	—	33	1
		電気科	34	—	34	1
		電子科	28	7	35	1
		土木科	27	1	28	1
		建築科	24	9	33	1
		材料技術科	26	4	30	1
	計		172	21	193	6
	3	機械科	34	—	34	1
		電気科	32	3	35	1
		電子科	34	1	35	1
		土木科	28	6	34	1
		建築科	27	8	35	1
材料技術科		26	9	35	1	
計		181	27	208	6	
合計		529	79	608	18	

## 高等学校別・学科別・学級数・生徒数調

( 県立・全日制 )

学校名	学年	学科別	生徒数			学級数	
			男	女	計		
八戸北高等学校	1	普通科	87	115	202	5	
	2	〃	114	120	234	6	
	3	〃	91	135	226	6	
	合計		292	370	662	17	
八戸商業高等学校	1	商業科	7	45	52	2	
		情報処理科	9	21	30	1	
		計	16	66	82	3	
	2	商業科	13	43	56	2	
		情報処理科	16	23	39	1	
		計	29	66	95	3	
	3	商業科	6	52	58	2	
		情報処理科	12	27	39	1	
		計	18	79	97	3	
	合計		63	211	274	9	
	八戸西高等学校	1	普通科	110	90	200	5
			スポーツ科学科	32	8	40	1
計			142	98	240	6	
2		普通科	84	110	194	5	
		スポーツ科学科	29	11	40	1	
		計	113	121	234	6	
3		普通科	104	87	191	5	
		スポーツ科学科	23	15	38	1	
		計	127	102	229	6	
合計		382	321	703	18		

( 私立・全日制 )

学校名	学年	学科別	生徒数			学級数
			男	女	計	
千葉学園高等学校	1	普通科・調理科	—	12	12	1
		生活文化科	—	38	38	2
		看護科	—	20	20	1
		計	—	70	70	4
	2	普通科	—	7	7	1
		生活文化科	—	28	28	1
		調理科	—	21	21	1
		看護科	—	29	29	1
	計	—	85	85	4	
	3	普通科	—	2	2	1
		生活文化科	—	23	23	1
		調理科	—	16	16	1
看護科		—	29	29	1	
計	—	70	70	4		
合計		—	225	225	12	
向陵高等学校	1	普通科	29	24	53	2
	2	〃	30	20	50	2
	3	〃	26	15	41	2
	合計		85	59	144	6



## 高等学校別・学科別・学級数・生徒数調

(私立・全日制)

学校名	学年	学科別	生徒数			学級数
			男	女	計	
八戸聖ウルスラ 学院高等学校	1	普通科	49	76	125	5
		英語科	9	25	34	1
		音楽科	2	5	7	1
		計	60	106	166	7
	2	普通科	38	89	127	5
		英語科	9	33	42	2
		音楽科	—	3	3	1
		計	47	125	172	8
	3	普通科	39	79	118	5
		英語科	8	17	25	1
		音楽科	—	3	3	1
		計	47	99	146	7
	合計	154	330	484	22	
八戸学院 光星高等学校	1	普通科	153	103	256	8
		保育福祉科	9	38	47	2
		計	162	141	303	10
	2	普通科	161	120	281	9
		保育福祉科	7	39	46	2
		計	168	159	327	11
	3	普通科	166	82	248	9
		保育福祉科	4	47	51	2
		計	170	129	299	11
		合計	500	429	929	32

学校名	学年	学科別	生徒数			学級数
			男	女	計	
八戸工業大学 第一高等学校	1	普通科	59	27	86	3
		工業科	135	14	149	5
		計	194	41	235	8
	2	普通科	52	26	78	3
		工業科	132	17	149	5
		計	184	43	227	8
	3	普通科	49	23	72	3
		工業科	129	16	145	6
		計	178	39	217	9
	合計	556	123	679	25	
八戸工業大学 第二高等学校	1	普通科	88	116	204	7
	2	〃	72	88	160	6
	3	〃	70	135	205	8
		合計	230	339	569	21

## 高等学校別・学科別・学級数・生徒数調

( 県立・定時制 )

学校名	学年	学科別	生徒数			学級数
			男	女	計	
八戸中央高等学校	1	普通科				
		" 午前部	16	22	38	2
		" 午後部	19	18	37	2
		" 夜間部	—	2	2	1
	計	35	42	77	5	
	2	普通科				
		" 午前部	12	16	28	2
		" 午後部	16	16	32	2
		" 夜間部	—	2	2	1
	計	28	34	62	5	
	3	普通科				
		" 午前部	12	14	26	2
		" 午後部	19	13	32	2
		" 夜間部	3	—	3	1
	計	34	27	61	5	
	4	普通科				
" 午前部		1	1	2	1	
" 午後部		6	5	11	1	
" 夜間部		1	2	3	1	
計	8	8	16	3		
合計		105	111	216	18	

( 県立・通信制 )

学校名	年次	学科別	生徒数			学級数
			男	女	計	
八戸中央高等学校	1	普通科	13	19	32	2
	2	"	14	12	26	2
	3	"	17	15	32	2
	合計		44	46	90	6

( 私立・通信制 )

学校名	学年	学科別	生徒数			学級数
			男	女	計	
八戸工業大学 第二高等学校	単位制の 学年なし	普通科	12	13	25	3
		普通科	170	245	415	4
仙台育英学園高等学校 広域通信制課程 ( I L C 青森校 )						

( 専攻科 )

学校名	学年	学科別	生徒数			学級数
			男	女	計	
八戸水産高等学校	1	漁業科	6	—	6	1
		機械科	3	—	3	1
		計	9	—	9	2
	2	漁業科	9	—	9	1
		機械科	6	—	6	1
		計	15	—	15	2
合計		24	—	24	4	
千葉学園高等学校	1	看護専攻科	—	23	23	1
	2	"	—	32	32	1
	合計		—	55	55	2

高等専門学校・大学・短期大学・学科別・学級数・学生数調

( 国立・高等専門学校 )

学 校 名	学 年	学 科 別	学 生 数			学級数
			男	女	計	
八 戸 工 業 高 等 専 門 学 校	1	産 業 シ ス テ ム 工 学 科				
		機械・医工学コース	43	6	49	1
		電気情報工学コース	32	9	41	1
		マテリアル・バイオ工学コース	16	24	40	1
		環境都市・建築デザインコース	25	17	42	1
	計	116	56	172	4	
	2	産 業 シ ス テ ム 工 学 科				
		機械・医工学コース	37	6	43	1
		電気情報工学コース	40	5	45	1
		マテリアル・バイオ工学コース	21	16	37	1
		環境都市・建築デザインコース	24	12	36	1
	計	122	39	161	4	
	3	産 業 シ ス テ ム 工 学 科				
		機械・医工学コース	34	6	40	1
		電気情報工学コース	35	5	40	1
		マテリアル・バイオ工学コース	18	24	42	1
		環境都市・建築デザインコース	28	16	44	1
	計	115	51	166	4	
	4	産 業 シ ス テ ム 工 学 科				
		機械・医工学コース	33	5	38	1
電気情報工学コース		36	3	39	1	
マテリアル・バイオ工学コース		24	22	46	1	
環境都市・建築デザインコース		30	8	38	1	
計	123	38	161	4		
5	産 業 シ ス テ ム 工 学 科					
	機械・医工学コース	33	6	39	1	
	電気情報工学コース	36	8	44	1	
	マテリアル・バイオ工学コース	18	16	34	1	
	環境都市・建築デザインコース	28	13	41	1	
計	115	43	158	4		
合 計		591	227	818	20	

( 専攻科 )

学 校 名	学 年	学 科 別	学 生 数			学級数
			男	女	計	
八 戸 工 業 高 等 専 門 学 校	1	産 業 シ ス テ ム 工 学 専 攻				
		機械システムデザインコース	3	1	4	1
		電気情報システム工学コース	9	1	10	1
		マテリアル・バイオ工学コース	2	5	7	1
		環境都市・建築デザインコース	2	1	3	1
	計	16	8	24	4	
	2	産 業 シ ス テ ム 工 学 専 攻				
		機械システムデザインコース	4	1	5	1
		電気情報システム工学コース	3	2	5	1
		マテリアル・バイオ工学コース	6	2	8	1
環境都市・建築デザインコース		2	2	4	1	
計	15	7	22	4		
合 計		31	15	46	8	

高等専門学校・大学・短期大学・学科別・学級数・学生数調

( 私立・大学 )

学校・学部名	学年	学 科 別	学 生 数		
			男	女	計
八戸工業大学 工学部	1	システム情報工学科	2	—	2
		工 学 科	145	12	157
		計	147	12	159
	2	機 械 工 学 科	1	—	1
		システム情報工学科	2	—	2
		生命環境科学科	1	—	1
		土木建築工学科	1	—	1
		工 学 科	148	11	159
	計	153	11	164	
	3	電気電子工学科	3	—	3
		システム情報工学科	7	2	9
		生命環境科学科	1	1	2
		土木建築工学科	2	—	2
		工 学 科	182	19	201
	計	195	22	217	
4	機 械 工 学 科	43	2	45	
	電気電子工学科	27	—	27	
	システム情報工学科	75	7	82	
	生命環境科学科	13	4	17	
	土木建築工学科	42	6	48	
計	200	19	219		
" 感性デザイン学部	1	感性デザイン学科	17	22	39
	2	"	11	17	28
	3	"	16	24	40
	4	"	19	26	45
	計	63	89	152	
合計		758	153	911	

学校・学部名	学年	学 科 別	学 生 数		
			男	女	計
八戸工業大学 大学院工学研究科  博士前期課程	1	機械・生物化学工学専攻	3	—	3
		電子電気・情報工学専攻	2	—	2
		社会基盤工学専攻	—	1	1
	計	5	1	6	
	2	機械・生物化学工学専攻	2	—	2
		電子電気・情報工学専攻	3	—	3
社会基盤工学専攻		3	—	3	
計	8	—	8		
"  博士後期課程	1	機械・生物化学工学専攻	—	—	—
		電子電気・情報工学専攻	—	—	—
		社会基盤工学専攻	—	—	—
	計	—	—	—	
	2	機械・生物化学工学専攻	—	—	—
		電子電気・情報工学専攻	1	—	1
		社会基盤工学専攻	—	—	—
	計	1	—	1	
	3	機械・生物化学工学専攻	1	1	2
電子電気・情報工学専攻		—	—	—	
社会基盤工学専攻		—	—	—	
計	1	1	2		
合計		15	2	17	

高等専門学校・大学・短期大学・学科別・学級数・学生数調

( 私立・大学 )

学 校 名	学 年	学 部 ・ 学 科 別	学 生 数		
			男	女	計
八 戸 学 院 大 学	1	地域経営学部・地域経営学科	57	19	76
		健康医療学部・人間健康学科	57	30	87
		健康医療学部・看護学科	7	37	44
		計	121	86	207
	2	地域経営学部・地域経営学科	61	17	78
		健康医療学部・人間健康学科	62	27	89
		健康医療学部・看護学科	5	38	43
		計	128	82	210
	3	地域経営学部・地域経営学科	70	17	87
		健康医療学部・人間健康学科	69	47	116
		健康医療学部・看護学科	10	54	64
		計	149	118	267
	4	地域経営学部・地域経営学科	79	20	99
		健康医療学部・人間健康学科	65	33	98
		健康医療学部・看護学科	8	56	64
		計	152	109	261
" 別 科	1	別 科 助 産 専 攻	—	4	4
		計	—	4	4
	合 計	550	399	949	

( 国設・大学 )

学 校 ・ 学 部 名	学 生 の 種 類	在 籍 者 数		
		男	女	計
放送大学青森学習センター 八戸サテライトスペース 教養学部	全科履修生	95	138	233
	選科履修生	4	25	29
	科目履修生	2	4	6
	特別聴講生	1	—	1
	計	102	167	269
" 大 学 院	修士全科生	—	—	—
	修士選科生	5	—	5
	修士科目生	—	—	—
	計	5	—	5
合 計	107	167	274	

( 私立・短期大学 )

学 校 名	学 年	学 科 別	学 生 数		
			男	女	計
八 戸 学 院 大 学 短 期 大 学 部	1	幼 児 保 育 学 科	1	54	55
		介 護 福 祉 学 科	4	7	11
		計	5	61	66
	2	幼 児 保 育 学 科	3	48	51
		介 護 福 祉 学 科	5	30	35
		計	8	78	86
合 計	13	139	152		

特別支援学校・学級数・児童・生徒数調

( 幼稚部 )

学校名	学級数				幼児数									合計					
	3歳			4歳			5歳			合計			合計						
	男	女	計	男	女	計	男	女	計	男	女	計	男	女	計				
県立八戸聾学校	1	1	1			3	—	1	1	1	1	1	2	2	1	3	3	3	6

( 小学部 )

学校名	学級数								児童数																		合計										
	1年		2年		3年		4年		5年		6年		重複学級他		計		1年			2年			3年			4年			5年			6年			合計		
	男	女	計	男	女	計	男	女	計	男	女	計	男	女	計	男	女	計	男	女	計	男	女	計	男	女	計	男	女	計	男	女	計				
県立八戸盲学校	—	—	1	—	1	1			1		4	—	—	—	—	—	—	1	1	—	—	—	1	1	2	5	—	5	6	2	8						
県立八戸聾学校	1	1	1	1	—			1		5	—	1	1	—	1	—	2	1	1	2	1	2	3	—	1	1	5	5	10								
県立八戸第一養護学校	1	—	1	1	—			12		15	4	2	6	1	6	7	3	2	5	5	3	8	3	2	5	4	2	6	20	17	37						
県立八戸第二養護学校	1	1	2	2	2	2		27		37	10	7	17	9	6	15	13	7	20	18	5	23	12	6	18	20	9	29	82	40	122						

( 中学部 )

学校名	学級数					生徒数											合計				
	1年		2年		3年	重複学級他		計		1年			2年			3年			合計		
	男	女	計	男	女	計	男	女	計	男	女	計	男	女	計	男	女	計	男	女	計
県立八戸盲学校	—	—	—			1		1	—	—	—	—	—	—	—	1	1	1	1	1	2
県立八戸聾学校	1	—	1	—		—		2	—	—	—	1	1	2	2	2	4				
県立八戸第一養護学校	1	—	1	—		9		11	3	3	6	9	4	13	7	2	9	19	9	28	
県立八戸第二養護学校	3	2	3	—		14		22	19	6	25	17	7	24	18	10	28	54	23	77	

( 高等部 )

学校名	学級数					生徒数											合計				
	1年		2年		3年	重複学級他		計		1年			2年			3年			合計		
	男	女	計	男	女	計	男	女	計	男	女	計	男	女	計	男	女	計			
県立八戸第一養護学校	1	—	1	—		4		6	4	3	7	2	2	4	7	2	9	13	7	20	
県立八戸高等支援学校	5	5	6	—		3		19	40	19	59	44	14	58	32	20	52	116	53	169	

# 八戸市教育委員会組織・機構

教 育 長 齋 藤 信 哉  
 委 員 福 井 武 久  
 委 員 小 瀬 川 喜 井  
 委 員 西 山 康 巳  
 委 員 小 澤 直 子

教 育 部 長 八 木 田 満 彦  
 教 育 部 次 長 松 橋 広 美  
 兼 教 育 総 務 課 長

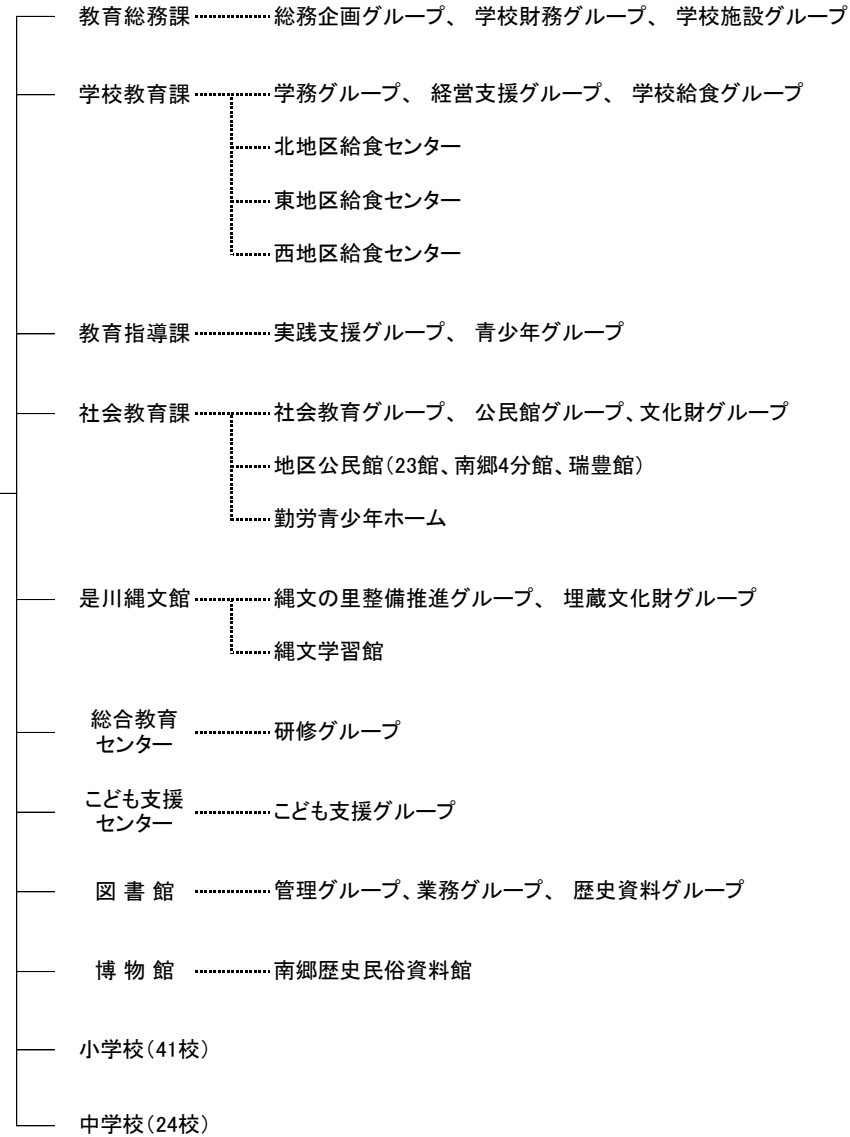
[担当]  
 教育総務課、社会教育課  
 是川縄文館、図書館  
 博物館

教 育 部 次 長 寺 井 健 司

[担当]  
 学校教育課、教育指導課  
 総合教育センター  
 こども支援センター

事務局所在地 〒031-8686  
 八戸市内丸一丁目1番1号  
 電 話 代表 43-2111  
 直通 43-9274(教育総務課)  
 FAX 47-4997(教育総務課)

## 事務局等機構図



## 八 戸 市 学 校 一 覧

発 行 令和6年6月  
(令和6年5月1日現在)

編集発行 〒031-8686  
青森県八戸市内丸一丁目1番1号  
八戸市教育委員会 学校教育課

### 参考データ (令和6年度)

○人口等(令和6年4月末現在 住民基本台帳)

・総人口 216,434 人

男 103,771 人

女 112,663 人

・総世帯数 110,189 世帯

○八戸市一般会計予算額 96,100,000千円

・教育費予算額 10,901,605千円