

# 八戸市学校一覧

(令和5年5月1日現在)

八戸市教育委員会

# 目 次

八戸市学校一覽総括表	1
幼稚園	2
市立小学校	3
市立中学校	5
私立中学校	5
高等学校	6
高等専門学校	6
大 学	7
特別支援学校	7
幼稚園別・学級数・園児数調	8
小学校別・学級数・児童数調	9
中学校別・学級数・生徒数調	12
高等学校別・学科別・学級数・生徒数調	13
高等専門学校・大学・短期大学・学科別・学級数・学生数調	17
特別支援学校・学級数・児童・生徒数調	20
八戸市教育委員会組織・機構	21

## 八 戸 市 学 校 一 覧 総 括 表

学 校 種 別	国 立(国設を含む)				公 立				私 立				計			
	学校数	学級数	本 務 教員数	園 児 児 童 生 徒 学生数	学校数	学級数	本 務 教員数	園 児 児 童 生 徒 学生数	学校数	学級数	本 務 教員数	園 児 児 童 生 徒 学生数	学校数	学級数	本 務 教員数	園 児 児 童 生 徒 学生数
幼 稚 園									21	93	214	1,110	21	93	214	1,110
小 学 校					41	486	744	10,418					41	486	744	10,418
中 学 校					24	237	480	5,376	2	7	14	141	26	244	494	5,517
特別支援学校					5	125	307	474					5	125	307	474
高等学校	全日制				7	112	349	3,877 ( 28 )	6	119	237	3,005 ( 68 )	13	231	586	6,882 ( 96 )
	定時制・ 通信制				2	25	91	339	1	6	7	361	3	31	98	700
工業高等専門学校	1	28	64	885 ( 46 )									1	28	64	885 ( 46 )
大 学	1	—	2	278					3	47	161	2,226	4	47	163	2,504
計	2	28	66	1,163	79	985	1,971	20,484	33	272	633	6,843	114	1,285	2,670	28,490

( )は専攻科生徒・学生数の再掲

# 幼 稚 園

※新制度移行により幼稚園から認定こども園となった学校を含む  
(認定こども園となった学校については1号・2号認定の人数を掲載)

番号	区分	園 名	所 在 地	電話番号	園 長 名	教 員 数			園 児 数			学 級 数
						男	女	計	男	女	計	
1	私立	八戸聖ウルスラ学院	八戸市大字田面木字上野平53番地2	27-2096	里 村 由紀子	—	6	6	36	39	75	4
2	"	千 葉	" 田向二丁目2番5号	45-2312	岡 本 潤 子	—	10	10	54	58	112	7
3	"	八 戸	" 類家四丁目9番3号	22-2224	島 守 麻 美	—	7	7	12	12	24	4
4	"	イ メ ル ダ	" 柏崎四丁目14番40号	45-1993	天 摩 直 美	1	5	6	18	14	32	3
5	"	八 戸 小 中 野	" 小中野六丁目4番5号	22-2860	小 林 よう子	1	4	5	7	9	16	4
6	"	認 定 こ ど も 園 か も め	" 大字鮫町字ハンノ木沢4番地1	33-1334	小 澤 直 子	1	14	15	23	20	43	4
7	"	認 定 こ ど も 園 こ れ び の も り	" 北インター工業団地一丁目3番72号	28-2525	田 頭 初 美	2	13	15	36	24	60	4
8	"	旭 ケ 丘	" 旭ヶ丘三丁目1番地80	25-3516	須 川 真也子	2	3	5	4	2	6	3
9	"	八 戸 め ぐ み	" 根城九丁目7番6号	22-7957	倉 敷 ツギ子	—	3	3	11	17	28	4
10	"	八 戸 学 院	" 湊高台六丁目14番5号	34-5765	杉 山 幸 子	1	16	17	57	46	103	7
11	"	ま ほ ろ ば	" 売市二丁目7番28号	24-4810	高 崎 讓	2	7	9	26	28	54	4
12	"	さ く ら	" 湊高台七丁目6番14号	33-4011	木 村 喜久子	—	9	9	37	32	69	7
13	"	マ リ ア ン ハ ウ ス	" 是川一丁目12番地1	96-1644	柳 町 勝 司	2	16	18	26	28	54	6
14	"	八 戸 学 院 聖 ア ン ナ	" 青葉三丁目23番7号	45-3670	山 西 幸 子	—	6	6	22	17	39	4
15	"	駒 沢	" 大字石手洗字駒ヶ沢28番地1	96-5517	工 藤 由貴子	—	7	7	18	10	28	4
16	"	認 定 こ ど も 園 長 者	" 大字沢里字藤子31番地	45-1941	田 村 元	1	15	16	26	26	52	4
17	"	認 定 こ ど も 園 八 戸 文 化	" 大字尻内町字内田10番地2	27-2542	油 川 育 子	1	36	37	73	75	148	7
18	"	八 戸 シ オ ン	" 大字糠塚字葭谷地2番地14	—	—	休 園 中						
19	"	認 定 こ ど も 園 高 館	" 大字河原木字二階堀12番地1	20-1256	田 頭 正 嗣	3	9	12	64	40	104	5
20	"	み ど り	" 柏崎三丁目11番14号	45-5974	正 部 家 朱 美	—	6	6	22	11	33	4
21	"	八 戸 学 院 第 二 し の の め	" 大字新井田字小久保尻1番地51	25-2488	加 藤 康 子	—	5	5	21	9	30	4
計(21園)						17	197	214	593	517	1,110	93

市 立 小 学 校

番号	学 校 名	所 在 地	電話番号	校 長 名	教 員 数			児 童 数			学 級 数
					男	女	計	男	女	計	
1	八 戸	八戸市長根三丁目24番1号	43-2820	小 林 淳	6	12	18	139	133	272	13
2	城 下	“ 城下四丁目3番42号	44-3022	木 村 朋 子	7	21	28	154	137	291	15
3	吹 上	“ 吹上一丁目14番36号	44-0527	川 村 洋	9	21	30	246	278	524	23
4	長 者	“ 長者三丁目2番1号	22-0564	島 浦 靖	8	16	24	206	180	386	16
5	函 南	“ 大字糠塚字大開4番地1	44-4661	大 坂 隆	4	8	12	63	46	109	7
6	中 居 林	“ 大字石手洗字一本木29番地	96-1030	沼 舘 寿 朗	7	14	21	168	163	331	15
7	柏 崎	“ 青葉二丁目7番1号	43-2263	南 舘 義 孝	9	21	30	301	255	556	22
8	小 中 野	“ 小中野五丁目2番17号	44-1513	花 生 典 幸	7	16	23	154	145	299	15
9	江 陽	“ 江陽五丁目9番24号	22-1824	三津谷 喜美典	4	9	13	118	78	196	9
10	湊	“ 大字湊町字中道7番地1	33-1022	音喜多 勸	6	13	19	95	89	184	9
11	青 潮	“ 大字湊町字鯨ノ口23番地4	33-1710	三 角 浩 司	8	19	27	281	273	554	21
12	白 銀	“ 大字白銀町字大久保道1番地1	33-1021	本 宮 共 子	5	10	15	68	86	154	9
13	白 鷗	“ 大字白銀町字中平13番地3	33-6624	古 川 祐 行	5	11	16	108	138	246	11
14	白 銀 南	“ 大字大久保字鷹待場38番地2	33-1126	高 山 一 雄	8	19	27	205	210	415	17
15	町 畑	“ 大字大久保字下町畑29番地2	35-5133	後 藤 浩	3	10	13	106	87	193	8
16	鮫	“ 大字鮫町字上手代森19番地	33-0249	鈴 木 規 夫	6	13	19	127	131	258	13
17	種 差	“ 大字鮫町字赤コウ55番地59	38-2011	寺 口 朋 男	3	3	6	13	6	19	3
18	大 久 喜	“ 大字鮫町字大作平44番地29	38-2609	高 橋 将 樹	3	3	6	15	12	27	3
19	金 浜	“ 大字金浜字外ノ久保43番地3	38-2610	夏 坂 俊 史	3	4	7	6	6	12	3
20	根 城	“ 根城四丁目22番27号	22-0248	中 村 雅 臣	9	18	27	222	212	434	18
21	白 山 台	“ 東白山台二丁目31番1号	27-9200	大 舘 秀 光	8	17	25	199	181	380	17
22	西 白 山 台	“ 西白山台四丁目15番1号	70-2489	加 藤 慎 一	7	22	29	256	267	523	21
23	江 南	“ 根城九丁目22番50号	46-2431	笹 川 力	5	10	15	64	47	111	7
24	田 面 木	“ 大字田面木字山道下夕13番地2	27-2424	松 本 清 和	5	11	16	99	85	184	9
25	下 長	“ 大字長苗代字太古殿1番地1	28-6731	宍 戸 義 彦	7	14	21	164	174	338	15
26	城 北	“ 石堂一丁目22番6号	28-5461	出 貝 幸 浩	7	14	21	188	164	352	15
27	高 舘	“ 大字河原木字小田56番地16	28-3603	古 戸 美 登 子	4	8	12	83	75	158	7
28	根 岸	“ 日計五丁目8番1号	28-1835	長 倉 一 志	7	19	26	203	150	353	15
29	是 川	“ 是川四丁目1番地	96-3746	新 山 聡	6	6	12	75	64	139	8
30	三 条	“ 大字尻内町字三条目4番地4	27-2216	在 家 正 行	6	18	24	194	202	396	18

## 市 立 小 学 校

番号	学 校 名	所 在 地	電話番号	校 長 名	教 員 数			児 童 数			学 級 数
					男	女	計	男	女	計	
31	西 園	八戸市大字尻内町字島田24番地1	23-3235	檜 木 慎 一	5	11	16	116	122	238	11
32	明 治	〃 大字八幡字館ノ下12番地2	27-3321	八 嶋 俊 次	5	7	12	58	44	102	7
33	桔 梗 野	〃 大字市川町字尻引前山31番地2	28-3905	吉 田 朝 子	5	14	19	136	120	256	13
34	轟 木	〃 大字市川町字和野22番地4	52-3458	堤 司	3	3	6	22	7	29	3
35	多 賀	〃 大字市川町字古館30番地1	52-3450	安 田 俊 彦	5	7	12	58	47	105	7
36	多 賀 台	〃 多賀台三丁目9番地	52-2450	竹 花 剛 二	3	10	13	84	77	161	8
37	豊 崎	〃 大字豊崎町字下永福寺12番地3	23-2202	久 保 亨	4	3	7	26	20	46	4
38	新 井 田	〃 大字新井田字館平20番地	25-5125	成 田 明 彦	11	22	33	306	293	599	24
39	旭 ケ 丘	〃 旭ヶ丘一丁目1番地6	25-5100	中 奥 尚 子	7	17	24	181	165	346	15
40	南 郷	〃 南郷大字市野沢字石窪32番地10	82-2042	小笠原 一 彦	4	8	12	54	52	106	8
41	島 守	〃 南郷大字島守字小平15番地1	83-2311	久 保 慶 喜	4	4	8	17	19	36	4
計					238	506	744	5,378	5,040	10,418	486

### 参考: 特別支援学級

学校名	学級名	電話番号
城 下	言語通級指導教室・難聴学級	43-6111
湊	言語通級指導教室・難聴学級	33-3205
根 岸	言語通級指導教室	20-4973
三 条	難聴学級	27-2613
柏 崎	肢体不自由学級	43-2263
西 白 山 台	肢体不自由学級	70-2489
吹 上	病弱学級(さくら学級)【八戸市立市民病院】	45-3270
白 銀	病弱学級(しろがね学級)【青森労災病院】	34-3567
田 面 木	病弱学級(ひまわり学級)【八戸赤十字病院】	27-0722

市 立 中 学 校

番号	学 校 名	所 在 地	電話番号	校 長 名	教 員 数			生 徒 数			学 級 数
					男	女	計	男	女	計	
1	第 一	八戸市吹上二丁目17番1号	44-2215	佐々木 敏 文	14	16	30	207	210	417	16
2	第 二	" 長根三丁目23番1号	22-2297	管 宏	8	17	25	149	131	280	13
3	第 三	" 青葉三丁目13番36号	44-1320	前 田 篤 志	14	11	25	151	138	289	12
4	長 者	" 大字沢里字休場28番地1	43-4871	鷲 川 誠	9	13	22	139	131	270	11
5	小 中 野	" 小中野三丁目9番26号	44-3024	佐々木 宏 恵	10	7	17	68	79	147	8
6	江 陽	" 江陽一丁目1番33号	43-1434	岩 館 昇	10	4	14	49	53	102	4
7	湊	" 大字白銀町字右新井田道13番地2	33-2278	川 村 隆 憲	13	9	22	128	133	261	12
8	白 銀	" 大字白銀町字栗沢道38番地	33-3287	太 田 成 人	9	11	20	125	93	218	9
9	白 銀 南	" 大字大久保字生平1番地	33-6670	沼 上 進 一	9	12	21	124	112	236	10
10	鮫	" 大字鮫町字古馬屋23番地5	33-0727	富 樫 克 輝	9	6	15	75	61	136	7
11	南 浜	" 大字鮫町字子猪越15番地2	38-2009	佐 藤 公 一	4	5	9	13	9	22	3
12	根 城	" 根城五丁目11番42号	22-2065	竹 花 和 人	12	16	28	187	188	375	15
13	白 山 台	" 西白山台三丁目24番1号	70-1570	伊 崎 己 治	16	16	32	248	230	478	18
14	下 長	" 大字河原木字河原木後77番地2	28-2745	高 橋 健	14	16	30	240	231	471	17
15	北 稜	" 大字河原木字八太郎山10番地139	28-0525	豊 島 匡 生	11	9	20	123	93	216	11
16	是 川	" 大字是川字細越河原3番地1	96-2787	鎌 田 康 由	5	6	11	28	33	61	4
17	三 条	" 大字尻内町字中根市2番地	27-2126	米 田 裕 子	10	12	22	112	169	281	12
18	明 治	" 大字八幡字上ミ沢23番地1	27-3165	松 倉 知 秀	4	8	12	34	41	75	4
19	市 川	" 大字市川町字赤畑34番地2	52-3129	老久保 智	10	13	23	138	141	279	12
20	豊 崎	" 大字豊崎町字上七崎1番地1	23-2516	鈴 木 悟	5	5	10	14	12	26	4
21	大 館	" 大字新井田市字子林17番地1	25-5315	木 村 政 和	12	12	24	167	141	308	13
22	東	" 湊高台二丁目14番8号	31-3170	横 濱 由 紀	10	15	25	165	190	355	14
23	中 沢	" 南郷大字市野沢字黄檗7番地	82-2020	齋 藤 浩	4	8	12	21	36	57	4
24	島 守	" 南郷大字島守字馬場37番地	83-2011	高 橋 英 臣	7	4	11	5	11	16	4
計					229	251	480	2,710	2,666	5,376	237

私 立 中 学 校

八戸聖ウルスラ学院	八戸市大字田面木字上野平53番地2	27-2245	里 村 智 彦	3	3	6	28	65	93	4
八戸工業大学第二高等学校附属	" 大字妙字大開67番地	25-4311	黒 坂 孝	6	2	8	24	24	48	3
計				9	5	14	52	89	141	7

参考:特別支援学級

学校名	学級名	電話番号
第 二	通級指導教室・難聴学級	22-2490
第 三	通級指導教室	44-7451
白 山 台	肢体不自由学級	70-1570
第 一	病弱学級(さくら学級)【八戸市立市民病院】	45-3270
白 銀	病弱学級(しろがね学級)【青森労災病院】	34-3567
根 城	病弱学級(ひまわり学級)【八戸赤十字病院】	27-0722

## 高 等 学 校

( 全 日 制 )

区分	学 校 名	所 在 地	電話番号	校 長 名	教 員 数			生 徒 数			専攻科	学級数
					男	女	計	男	女	計		
県立	八 戸	八戸市長者四丁目4番1号	44-0916	谷地村 克 久	41	13	54	329	369	698	—	18
"	八 戸 東	" 類家一丁目4番47号	43-0262	清 川 和 幸	28	17	45	221	453	674	—	18
"	八 戸 水 産	" 大字白銀町字人形沢6番地1	33-0023	中 川 伸 吾	32	10	42	127	37	164	28	13
"	八 戸 工 業	" 江陽一丁目2番27号	22-7348	佐 藤 努	62	9	71	534	74	608	—	18
"	八 戸 北	" 大字大久保字町道8番地3	33-0810	種 市 朋 哉	29	23	52	312	397	709	—	18
"	八 戸 商 業	" 大字十日市字塚ノ下3番地1	96-5001	田 島 博 文	18	15	33	73	225	298	—	9
"	八 戸 西	" 大字尻内町字中根市14番地	27-5365	坪 宏 至	37	15	52	375	323	698	—	18
私立	千 葉 学 園	" 類家一丁目1番11号	43-4321	岡 本 潤 子	10	24	34	—	253	253	68	14
"	向 陵	" 田向二丁目2番6号	44-3866	堀 内 英 男	8	5	13	94	47	141	—	6
"	八 戸 聖 ウ ル ス ラ 学 院	" 大字田面木字上野平53番地2	27-2245	里 村 智 彦	23	14	37	140	315	455	—	20
"	八 戸 学 院 光 星	" 湊高台六丁目14番5号	33-4151	中 村 良 寛	34	19	53	502	419	921	—	32
"	八 戸 工 業 大 学 第 一	" 大字白銀町字右岩淵通7番地10	33-5121	藤 澤 重 信	48	8	56	545	121	666	—	25
"	八 戸 工 業 大 学 第 二	" 大字妙字大開67番地	25-4311	黒 坂 孝	33	11	44	202	299	501	—	22
計 (13校)					403	183	586	3,454	3,332	6,786	96	231

( 定 時 制 )

県立	八 戸 工 業	八戸市江陽一丁目2番27号	22-7348	佐 藤 努	7	4	11	1	1	2	—	1
"	八 戸 中 央	" 諏訪一丁目2番17号	22-2751	鈴 木 崇	27	30	57	111	115	226	—	18
計 (2校)					34	34	68	112	116	228	—	19

( 通 信 制 )

県立	八 戸 中 央	八戸市諏訪一丁目2番17号	22-2039	鈴 木 崇	11	12	23	53	58	111	—	6
私立	仙台育英学園高等学校 広域通信制課程 (ILC青森校)	" 湊高台三丁目2番2号	80-7280	加 藤 雄 彦	5	2	7	138	223	361	—	6
計 (2校)					16	14	30	191	281	472	—	12

## 高 等 専 門 学 校

国立	八 戸 工 業 高 等 専 門 学 校	八戸市大字田面木字上野平16番地1	27-7223	土 屋 範 芳	55	9	64	605	234	839	46	28
----	---------------------	-------------------	---------	---------	----	---	----	-----	-----	-----	----	----



## 大 学

区分	学 校 名	所 在 地	電話番号	学 長 名	教 員 数			学 生 数		
					男	女	計	男	女	計
私立	八 戸 工 業 大 学	八戸市大字妙字大開88番地1	25-3111	坂 本 禎 智	62	7	69	886	156	1,042
"	八 戸 学 院 大 学	" 大字美保野13番地98	25-2711	水 野 眞 佐 夫	37	32	69	571	417	988
"	八戸学院大学短期大学部	" 大字美保野13番地384	25-4411	杉 山 幸 子	10	13	23	22	174	196
計 (3校)					109	52	161	1,479	747	2,226

区分	学 校 名	所 在 地	電話番号	学 長 名	教 員 数			学 生 数		
					男	女	計	男	女	計
国設	放送大学青森学習センター 八戸サテライトスペース	八戸市一番町一丁目9番地22 (ユートリー内)	70-1663	岩 永 雅 也	2	—	2	103	175	278

## 特 別 支 援 学 校

区分	学 校 名	所 在 地	電話番号	校 長 名	教 員 数			児 童 ・ 生 徒 数		
					男	女	計	男	女	計
県立	八 戸 盲 学 校	八戸市柏崎六丁目29番24号	43-3962	小笠原 一恵	3	16	19	7	1	(小学部) 8
								2	1	(中学部) 3
計					3	16	19	9	2	11

県立	八 戸 聾 学 校	八戸市柏崎六丁目29番24号	43-3962	小笠原 一恵	6	17	23	2	2	(幼稚部) 4
								6	5	(小学部) 11
								1	1	(中学部) 2
計					6	17	23	9	8	17

県立	八 戸 第 一 養 護 学 校	八戸市大字大久保字行人塚10番地1	31-5009	小松崎 明	35	60	95	17	18	(小学部) 35
								21	6	(中学部) 27
								12	8	(高等部) 20
計					35	60	95	50	32	82

県立	八 戸 第 二 養 護 学 校	八戸市大字松館字水野平20番地19	96-1214	工 藤 誠 志	37	71	108	86	37	(小学部) 123
								52	19	(中学部) 71
計					37	71	108	138	56	194

県立	八 戸 高 等 支 援 学 校	八戸市大字鮫町字小舟渡平9番地291	32-2854	菊 地 康 弘	29	33	62	114	56	170
----	-----------------	--------------------	---------	---------	----	----	----	-----	----	-----

## 幼稚園別・学級数・園児数調

※新制度移行により幼稚園から認定こども園となった学校を含む  
(認定こども園となった学校については1号・2号認定の人数を掲載)

番号	幼稚園名	学級数					園児数															
		満3歳	3歳	4歳	5歳	合計	満3歳			3歳			4歳			5歳			合計			
							男	女	計	男	女	計	男	女	計	男	女	計	男	女	計	
1	八戸聖ウルスラ学院	1	3(混合)			4	1	1	2	11	13	24	11	11	22	13	14	27	36	39	75	
2	千葉	1	2	2	2	7	—	—	—	10	18	28	23	23	46	21	17	38	54	58	112	
3	八戸	1	1	1	1	4	—	—	—	3	4	7	4	2	6	5	6	11	12	12	24	
4	イメルダ	1	2(混合)			3	—	—	—	6	—	6	5	6	11	7	8	15	18	14	32	
5	八戸小中野	1	1	1	1	4	—	—	—	3	—	3	4	3	7	—	6	6	7	9	16	
6	認定こども園かもめ	1	1	1	1	4	1	2	3	6	2	8	9	5	14	7	11	18	23	20	43	
7	認定こども園こもれびのもり	1	1	1	1	4	—	1	1	16	8	24	9	8	17	11	7	18	36	24	60	
8	旭ヶ丘	1(混合)		1	1	3	—	—	—	1	—	1	1	1	2	2	1	3	4	2	6	
9	八戸めぐみ	1	1	1	1	4	—	—	—	3	7	10	4	7	11	4	3	7	11	17	28	
10	八戸学院	1	2	2	2	7	3	2	5	15	12	27	17	21	38	22	11	33	57	46	103	
11	まほろば	1	1	1	1	4	—	—	—	8	7	15	8	11	19	10	10	20	26	28	54	
12	さくら	1	2	2	2	7	—	—	—	13	5	18	10	17	27	14	10	24	37	32	69	
13	マリアンハウス	1	1	2	2	6	—	—	—	5	9	14	9	11	20	12	8	20	26	28	54	
14	八戸学院聖アンナ	1	1	1	1	4	1	—	1	6	7	13	7	5	12	8	5	13	22	17	39	
15	駒沢	1	1	1	1	4	1	—	1	6	—	6	7	4	11	4	6	10	18	10	28	
16	認定こども園長者	1	1	1	1	4	—	—	—	4	11	15	7	8	15	15	7	22	26	26	52	
17	認定こども園八戸文化	1	2	2	2	7	1	1	2	27	21	48	25	29	54	20	24	44	73	75	148	
18	八戸シオン	休園中					—	—	—	—	—	—	—	—	—	—	—	—	—	—	—	—
19	認定こども園高館	1	1	1	2	5	1	—	1	19	10	29	18	15	33	26	15	41	64	40	104	
20	みどり	1	1	1	1	4	—	—	—	8	4	12	6	6	12	8	1	9	22	11	33	
21	八戸学院第二ののめ	1	1	1	1	4	—	—	—	4	3	7	8	2	10	9	4	13	21	9	30	
	計	93					9	7	16	174	141	315	192	195	387	218	174	392	593	517	1,110	

小学校別・学級数・児童数調

学校名	学級数							特別 支援	合計	児童数																				
	単式						複式			1年生			2年生			3年生			4年生			5年生			6年生			合計		
	1年	2年	3年	4年	5年	6年				男	女	計	男	女	計	男	女	計	男	女	計	男	女	計	男	女	計	男	女	計
八戸	2	2	2	2	1	2	—	2	13	30	22	52	24	16	40	18	27	45	26	26	52	21	16	37	20	26	46	139	133	272
										(2)	(1)	(3)	(3)		(3)				(3)		(3)	(1)		(1)		(1)	(1)	(9)	(2)	(11)
城下	2	2	2	2	1	2	—	4	15	20	28	48	25	22	47	27	27	54	25	18	43	29	18	47	28	24	52	154	137	291
										(1)	(1)	(2)	(2)		(2)	(3)		(3)	(3)	(1)	(4)	(4)	(1)	(5)				(13)	(3)	(16)
吹上	4	3	4	3	3	3	—	3	23	42	63	105	41	41	82	53	50	103	33	43	76	39	40	79	38	41	79	246	278	524
										(3)		(3)	(1)		(1)	(1)	(1)	(2)	(4)	(1)	(5)	(1)	(1)	(2)	(1)		(1)	(11)	(3)	(14)
長者	2	2	3	2	3	2	—	2	16	25	27	52	36	32	68	34	38	72	37	26	63	39	30	69	35	27	62	206	180	386
										(1)		(1)	(2)		(2)		(2)	(2)	(4)		(4)	(2)		(2)	(4)		(4)	(13)	(2)	(15)
函南	1	1	1	1	1	1	—	1	7	11	6	17	9	5	14	9	8	17	11	13	24	11	7	18	12	7	19	63	46	109
							—															(2)		(2)				(2)		(2)
中居林	2	2	2	1	2	2	—	4	15	30	24	54	29	38	67	29	19	48	15	23	38	36	24	60	29	35	64	168	163	331
										(2)		(2)	(3)		(3)	(4)		(4)	(3)	(3)	(6)	(4)		(4)	(1)		(1)	(17)	(3)	(20)
柏崎	3	3	3	3	3	3	—	4	22	54	46	100	54	44	98	52	36	88	48	41	89	51	36	87	42	52	94	301	255	556
										(1)	(1)	(2)	(3)	(1)	(4)	(3)		(3)				(3)	(1)	(4)	(4)	(1)	(5)	(14)	(4)	(18)
小中野	2	2	2	2	2	2	—	3	15	21	30	51	20	22	42	28	27	55	21	22	43	33	16	49	31	28	59	154	145	299
													(1)	(1)	(2)	(5)	(1)	(6)	(2)		(2)	(4)		(4)	(1)		(1)	(13)	(2)	(15)
江陽	1	1	2	1	1	1	—	2	9	15	10	25	13	16	29	27	12	39	22	14	36	17	13	30	24	13	37	118	78	196
														(1)	(1)	(1)		(1)	(4)		(4)				(5)		(5)	(10)	(1)	(11)
湊	1	1	1	1	1	1	—	3	9	16	10	26	19	10	29	11	19	30	14	11	25	19	17	36	16	22	38	95	89	184
										(1)	(1)	(2)	(1)		(1)	(2)		(2)	(3)		(3)	(2)		(2)	(1)		(1)	(10)	(1)	(11)
青潮	3	3	3	3	3	3	—	3	21	44	49	93	48	47	95	49	42	91	51	45	96	42	47	89	47	43	90	281	273	554
										(3)		(3)	(4)		(4)	(3)		(3)	(3)	(1)	(4)	(1)		(1)	(5)	(1)	(6)	(19)	(2)	(21)
白銀	1	1	1	1	1	1	—	3	9	9	15	24	10	15	25	7	14	21	10	12	22	11	13	24	21	17	38	68	86	154
													(1)	(1)	(2)	(1)		(1)		(1)	(1)	(3)	(1)	(4)	(3)		(3)	(8)	(3)	(11)
白鷗	1	2	1	1	2	2	—	2	11	20	14	34	14	28	42	15	17	32	16	19	35	23	31	54	20	29	49	108	138	246
													(1)	(2)	(3)				(2)		(2)	(1)		(1)	(1)	(2)	(3)	(5)	(4)	(9)
白銀南	2	2	2	2	3	3	—	3	17	29	33	62	35	31	66	37	33	70	27	33	60	37	37	74	40	43	83	205	210	415
										(3)	(1)	(4)	(1)	(1)	(2)	(3)	(2)	(5)	(1)		(1)	(3)		(3)		(1)	(1)	(11)	(5)	(16)
町畑	1	1	1	1	1	1	—	2	8	17	17	34	15	8	23	17	15	32	16	16	32	16	13	29	25	18	43	106	87	193
										(4)		(4)				(1)		(1)		(1)	(1)		(1)	(1)	(4)		(4)	(9)	(2)	(11)

小学校別・学級数・児童数調

学校名	学級数									児童数																				
	単式						複式	特別支援	合計	1年生			2年生			3年生			4年生			5年生			6年生			合計		
	1年	2年	3年	4年	5年	6年				男	女	計	男	女	計	男	女	計	男	女	計	男	女	計	男	女	計	男	女	計
鮫	2	2	2	2	1	2	—	2	13	16	23	39	20	20	40	21	24	45	31	23	54	18	18	36	21	23	44	127	131	258
種差	—	—	—	—	—	—	3	—	3	3	—	3	1	—	1	1	2	3	4	—	4	2	3	5	2	1	3	13	6	19
大久喜	—	—	—	—	—	—	3	—	3	3	1	4	2	2	4	3	2	5	1	5	6	3	2	5	3	—	3	15	12	27
金浜	—	—	—	—	—	1	2	—	3	—	1	1	2	1	3	—	—	—	—	3	3	3	—	3	1	1	2	6	6	12
根城	2	2	3	3	2	3	—	3	18	36	29	65	32	25	57	34	40	74	36	38	74	30	32	62	54	48	102	222	212	434
白山台	3	2	2	2	3	2	—	3	17	42	28	70	36	28	64	29	25	54	30	32	62	34	36	70	28	32	60	199	181	380
西白山台	3	2	3	3	4	3	—	3	21	34	37	71	31	38	69	38	48	86	48	49	97	56	53	109	49	42	91	256	267	523
江南	1	1	1	1	1	1	—	1	7	14	10	24	13	7	20	6	10	16	10	7	17	10	5	15	11	8	19	64	47	111
田面木	1	1	1	2	1	1	—	2	9	17	15	32	20	10	30	17	12	29	17	20	37	14	15	29	14	13	27	99	85	184
下長	2	2	2	2	2	2	—	3	15	24	31	55	27	29	56	31	29	60	26	29	55	35	22	57	21	34	55	164	174	338
城北	2	2	2	2	2	2	—	3	15	29	22	51	31	24	55	32	35	67	34	29	63	28	19	47	34	35	69	188	164	352
高館	1	1	1	1	1	1	—	1	7	10	21	31	12	8	20	22	11	33	7	15	22	15	14	29	17	6	23	83	75	158
根岸	2	2	2	2	2	2	—	3	15	26	25	51	31	25	56	41	29	70	32	25	57	29	21	50	44	25	69	203	150	353
是川	1	1	1	1	1	1	—	2	8	7	8	15	8	12	20	12	10	22	20	15	35	8	10	18	20	9	29	75	64	139
三条	3	2	3	2	2	2	—	4	18	40	45	85	34	29	63	37	32	69	26	27	53	32	38	70	25	31	56	194	202	396
西園	2	1	2	2	1	1	—	2	11	18	23	41	19	14	33	21	25	46	27	26	53	14	18	32	17	16	33	116	122	238

小学校別・学級数・児童数調

学校名	学級数									児童数																				
	単式						複式	特別支援	合計	1年生			2年生			3年生			4年生			5年生			6年生			合計		
	1年	2年	3年	4年	5年	6年				男	女	計	男	女	計	男	女	計	男	女	計	男	女	計	男	女	計	男	女	計
明治	1	1	1	1	1	1	—	1	7	9	3	12	8	7	15	11	9	20	12	5	17	7	8	15	11	12	23	58	44	102
												(1)	(1)	(4)	(1)	(5)							(2)		(2)	(7)	(1)	(8)		
桔梗野	2	2	2	2	1	2	—	2	13	27	20	47	17	25	42	19	18	37	27	17	44	21	19	40	25	21	46	136	120	256
										(1)		(1)				(1)	(1)		(1)		(1)	(1)		(1)	(2)		(2)	(4)	(2)	(6)
轟木	—	—	—	—	—	—	3	—	3	—	2	2	4	1	5	5	1	6	4	2	6	5	1	6	4	—	4	22	7	29
多賀	1	1	1	1	1	1	—	1	7	4	9	13	7	13	20	8	3	11	15	7	22	14	6	20	10	9	19	58	47	105
																		(1)	(1)									(1)		(1)
多賀台	1	1	1	1	1	1	—	2	8	12	13	25	10	7	17	14	16	30	6	15	21	21	12	33	21	14	35	84	77	161
										(2)		(2)													(1)	(1)	(2)	(3)	(1)	(4)
豊崎	1	—	—	—	—	1	2	—	4	4	1	5	3	2	5	3	7	10	6	2	8	5	2	7	5	6	11	26	20	46
新井田	3	4	3	4	3	4	—	3	24	42	50	92	57	54	111	43	49	92	57	51	108	44	44	88	63	45	108	306	293	599
										(1)	(2)	(3)	(2)	(1)	(3)	(1)		(1)				(2)	(2)	(4)	(4)	(2)	(6)	(10)	(7)	(17)
旭ヶ丘	2	2	2	2	2	2	—	3	15	34	26	60	23	32	55	35	25	60	30	28	58	28	29	57	31	25	56	181	165	346
										(3)	(1)	(4)	(1)	(1)	(2)	(3)	(1)	(4)				(1)	(1)	(2)	(1)	(1)	(2)	(9)	(5)	(14)
南郷	1	1	1	1	1	1	—	2	8	6	9	15	7	7	14	11	5	16	7	12	19	9	5	14	14	14	28	54	52	106
																(1)		(1)				(1)		(1)	(1)	(2)	(3)	(3)	(2)	(5)
島守	1	1	—	—	—	—	2	—	4	1	2	3	2	6	8	4	1	5	2	2	4	3	4	7	5	4	9	17	19	36
合計	66	62	66	63	61	66	15	87	486	841	848	1,689	849	801	1,650	911	852	1,763	887	846	1,733	912	794	1,706	978	899	1,877	5,378	5,040	10,418
										(43)	(12)	(55)	(44)	(12)	(56)	(65)	(14)	(79)	(55)	(14)	(69)	(51)	(13)	(64)	(59)	(19)	(78)	(317)	(84)	(401)

( )は特別支援学級入級児童数の再掲

中学校別・学級数・生徒数調

学校名	学級数					合計	生徒数											
	単式			複式	特別支援		1年生			2年生			3年生			合計		
	1年	2年	3年				男	女	計	男	女	計	男	女	計	男	女	計
第一	4	5	4	—	3	16	70	54	124	66	77	143	71	79	150	207	210	417
第二	4	3	2	—	4	13	(5)	(2)	(7)	(4)	(2)	(4)	(2)	(1)	(3)	(11)	(3)	(14)
第三	3	4	3	—	2	12	64	49	113	40	42	82	45	40	85	149	131	280
長者	3	3	3	—	2	11	(4)	(3)	(4)	(3)	(5)	(5)	(1)	(6)	(12)	(3)	(15)	(15)
小中野	2	1	2	—	3	8	50	38	88	52	57	109	49	43	92	151	138	289
江陽	1	1	1	—	1	4	(3)	(3)	(3)	(3)	(3)	(3)	(2)	(1)	(3)	(8)	(1)	(9)
湊	3	3	3	—	3	12	46	39	85	36	46	82	57	46	103	139	131	270
白銀	2	3	2	—	2	9	(4)	(3)	(7)	(1)	(1)	(3)	(3)	(7)	(3)	(7)	(4)	(11)
白銀南	2	3	3	—	2	10	22	26	48	17	23	40	29	30	59	68	79	147
鮫	1	2	2	—	2	7	(2)	(4)	(6)	(3)	(3)	(3)	(3)	(3)	(3)	(8)	(4)	(12)
南浜	1	1	1	—	—	3	20	15	35	18	14	32	11	24	35	49	53	102
根城	5	4	3	—	3	15	(1)	(1)	(1)	(1)	(1)	(2)	(2)	(2)	(4)	(1)	(5)	(5)
白山台	6	5	4	—	3	18	37	45	82	42	48	90	49	40	89	128	133	261
下長	5	5	4	—	3	17	(1)	(1)	(1)	(3)	(1)	(4)	(5)	(2)	(7)	(9)	(3)	(12)
北稜	3	3	2	—	3	11	40	27	67	39	30	69	46	36	82	125	93	218
是川	1	1	1	—	1	4	(2)	(2)	(2)	(2)	(2)	(2)	(2)	(4)	(2)	(4)	(1)	(4)
三条	3	3	3	—	3	12	40	25	65	41	45	86	43	42	85	124	112	236
明治	1	1	1	—	1	4	(6)	(6)	(6)	(1)	(1)	(1)	(2)	(2)	(2)	(8)	(1)	(9)
市川	3	3	3	—	3	12	21	20	41	27	21	48	27	20	47	75	61	136
豊崎	1	1	1	—	1	4	(1)	(1)	(1)	(2)	(1)	(3)	(3)	(3)	(3)	(5)	(2)	(7)
大館	4	3	3	—	3	13	4	3	7	4	4	8	5	2	7	13	9	22
東	4	4	3	—	3	14	66	77	143	61	50	111	60	61	121	187	188	375
中沢	1	1	1	—	1	4	(4)	(1)	(5)	(1)	(1)	(1)	(2)	(4)	(6)	(6)	(6)	(12)
島守	1	1	1	—	1	4	82	90	172	95	72	167	71	68	139	248	230	478
合計	64	64	56	—	53	237	(5)	(2)	(5)	(2)	(2)	(2)	(3)	(3)	(3)	(10)	(10)	(10)
八戸聖ウルスラ学院	1	1	2	—	—	4	72	81	153	81	82	163	87	68	155	240	231	471
八戸工業大学第二高等学校附属	1	1	1	—	—	3	(1)	(4)	(5)	(7)	(7)	(7)	(7)	(4)	(11)	(15)	(8)	(23)
合計	2	2	3	—	—	7	37	35	72	42	32	74	44	26	70	123	93	216
合計	64	64	56	—	53	237	(4)	(1)	(5)	(5)	(1)	(1)	(4)	(4)	(4)	(8)	(2)	(10)
合計	64	64	56	—	53	237	14	8	22	8	10	18	6	15	21	28	33	61
合計	64	64	56	—	53	237	(1)	(1)	(2)	(2)	(1)	(3)	(3)	(2)	(5)	(6)	(4)	(10)
合計	64	64	56	—	53	237	8	13	21	15	10	25	11	18	29	34	41	75
合計	64	64	56	—	53	237	(3)	(1)	(3)	(6)	(1)	(7)	(1)	(1)	(2)	(4)	(1)	(5)
合計	64	64	56	—	53	237	40	52	92	50	43	93	48	46	94	138	141	279
合計	64	64	56	—	53	237	(2)	(1)	(3)	(6)	(1)	(7)	(1)	(1)	(2)	(9)	(3)	(12)
合計	64	64	56	—	53	237	3	5	8	4	4	8	7	3	10	14	12	26
合計	64	64	56	—	53	237	(1)	(1)	(1)	(1)	(1)	(1)	(1)	(1)	(1)	(1)	(1)	(1)
合計	64	64	56	—	53	237	59	49	108	60	45	105	48	47	95	167	141	308
合計	64	64	56	—	53	237	(3)	(3)	(3)	(6)	(1)	(7)	(4)	(2)	(6)	(13)	(3)	(16)
合計	64	64	56	—	53	237	50	67	117	53	66	119	62	57	119	165	190	355
合計	64	64	56	—	53	237	(4)	(3)	(7)	(5)	(2)	(7)	(1)	(1)	(1)	(10)	(5)	(15)
合計	64	64	56	—	53	237	8	9	17	6	10	16	7	17	24	21	36	57
合計	64	64	56	—	53	237	(1)	(1)	(1)	(1)	(1)	(1)	(1)	(1)	(1)	(2)	(2)	(2)
合計	64	64	56	—	53	237	—	4	4	4	4	8	1	3	4	5	11	16
合計	64	64	56	—	53	237	(1)	(1)	(1)	(1)	(1)	(1)	(1)	(1)	(1)	(1)	(1)	(1)
合計	64	64	56	—	53	237	889	879	1,768	903	893	1,796	918	894	1,812	2,710	2,666	5,376
合計	64	64	56	—	53	237	(52)	(21)	(73)	(52)	(15)	(67)	(56)	(20)	(76)	(160)	(56)	(216)
八戸聖ウルスラ学院	1	1	2	—	—	4	7	18	25	4	17	21	17	30	47	28	65	93
八戸工業大学第二高等学校附属	1	1	1	—	—	3	5	10	15	8	7	15	11	7	18	24	24	48
合計	2	2	3	—	—	7	12	28	40	12	24	36	28	37	65	52	89	141

( )は特別支援学級入級生徒数の再掲

## 高等学校別・学科別・学級数・生徒数調

( 県立・全日制 )

学 校 名	学 年	学 科 別	生 徒 数			学級数	
			男	女	計		
八 戸 高 等 学 校	1	普 通 科	116	124	240	6	
	2	〃	109	124	233	6	
	3	〃	104	121	225	6	
	合 計			329	369	698	18
八 戸 東 高 等 学 校	1	普 通 科	69	133	202	5	
		表 現 科	4	25	29	1	
	計		73	158	231	6	
	2	普 通 科	66	127	193	5	
		表 現 科	2	27	29	1	
	計		68	154	222	6	
	3	普 通 科	79	112	191	5	
		表 現 科	1	29	30	1	
	計		80	141	221	6	
	合 計			221	453	674	18
八 戸 水 産 高 等 学 校	1	海 洋 生 産 科	15	1	16	1	
		水 産 食 品 科	3	7	10	1	
		水 産 工 学 科	9	—	9	1	
		計	27	8	35	3	
	2	海 洋 生 産 科	27	3	30	1	
		水 産 食 品 科	4	12	16	1	
		水 産 工 学 科	15	2	17	1	
		計	46	17	63	3	
	3	海 洋 生 産 科	31	2	33	1	
		水 産 食 品 科	4	8	12	1	
		水 産 工 学 科	19	2	21	1	
		計	54	12	66	3	
	合 計			127	37	164	9

学 校 名	学 年	学 科 別	生 徒 数			学級数
			男	女	計	
八 戸 工 業 高 等 学 校	1	機 械 科	33	—	33	1
		電 気 科	35	—	35	1
		電 子 科	28	7	35	1
		土 木 科	28	1	29	1
		建 築 科	25	9	34	1
		材 料 技 術 科	26	4	30	1
	計		175	21	196	6
	2	機 械 科	35	—	35	1
		電 気 科	32	3	35	1
		電 子 科	34	1	35	1
		土 木 科	28	6	34	1
		建 築 科	27	8	35	1
		材 料 技 術 科	26	9	35	1
	計		182	27	209	6
	3	機 械 科	34	—	34	1
		電 気 科	32	2	34	1
		電 子 科	30	3	33	1
		土 木 科	28	6	34	1
		建 築 科	23	11	34	1
		材 料 技 術 科	30	4	34	1
計		177	26	203	6	
合 計		534	74	608	18	

## 高等学校別・学科別・学級数・生徒数調

( 県立・全日制 )

学 校 名	学 年	学 科 別	生 徒 数			学級数
			男	女	計	
八戸北高等学校	1	普通科	123	123	246	6
	2	〃	93	136	229	6
	3	〃	96	138	234	6
	合 計		312	397	709	18
八戸商業高等学校	1	商業科	13	46	59	2
		情報処理科	16	23	39	1
		計	29	69	98	3
	2	商業科	6	52	58	2
		情報処理科	12	27	39	1
		計	18	79	97	3
	3	商業科	11	57	68	2
		情報処理科	15	20	35	1
		計	26	77	103	3
	合 計		73	225	298	9
八戸西高等学校	1	普通科	86	114	200	5
		スポーツ科学科	29	11	40	1
		計	115	125	240	6
	2	普通科	106	89	195	5
		スポーツ科学科	24	15	39	1
		計	130	104	234	6
	3	普通科	103	83	186	5
		スポーツ科学科	27	11	38	1
計		130	94	224	6	
合 計		375	323	698	18	

( 私立・全日制 )

学 校 名	学 年	学 科 別	生 徒 数			学級数
			男	女	計	
千葉学園高等学校	1	普通科	—	7	7	1
		生活文化科	—	30	30	1
		調理科	—	21	21	1
		看護科	—	30	30	1
	計		—	88	88	4
	2	普通科	—	3	3	1
		生活文化科	—	24	24	1
		調理科	—	17	17	1
		看護科	—	29	29	1
	計		—	73	73	4
	3	生活文化科	—	35	35	1
		調理科	—	21	21	1
総合ビジネス科		—	8	8	1	
看護科		—	28	28	1	
計		—	92	92	4	
合 計		—	253	253	12	
向陵高等学校	1	普通科	31	20	51	2
	2	〃	26	17	43	2
	3	〃	37	10	47	2
	合 計		94	47	141	6



## 高等学校別・学科別・学級数・生徒数調

( 私立・全日制 )

学校名	学年	学科別	生徒数			学級数
			男	女	計	
八戸聖ウルスラ学院高等学校	1	普通科	40	88	128	5
		英語科	9	29	38	1
		音楽科	—	3	3	1
		計	49	120	169	7
	2	普通科	42	86	128	5
		英語科	10	22	32	1
		音楽科	—	4	4	1
		計	52	112	164	7
	3	普通科	30	61	91	4
		英語科	6	22	28	1
		音楽科	3	—	3	1
		計	39	83	122	6
合計			140	315	455	20
八戸学院光星高等学校	1	普通科	166	121	287	9
		保育福祉科	7	42	49	2
		計	173	163	336	11
	2	普通科	167	84	251	9
		保育福祉科	4	50	54	2
		計	171	134	305	11
	3	普通科	153	71	224	8
		保育福祉科	5	51	56	2
		計	158	122	280	10
	合計			502	419	921

学校名	学年	学科別	生徒数			学級数
			男	女	計	
八戸工業大学第一高等学校	1	普通科	52	28	80	3
		工業科	138	16	154	5
		計	190	44	234	8
	2	普通科	50	23	73	3
		工業科	139	16	155	6
		計	189	39	228	9
	3	普通科	45	25	70	3
		工業科	121	13	134	5
		計	166	38	204	8
	合計			545	121	666
八戸工業大学第二高等学校	1	普通科	76	93	169	7
	2	〃	73	140	213	9
	3	〃	53	66	119	6
	合計			202	299	501

## 高等学校別・学科別・学級数・生徒数調

( 県立・定時制 )

学校名	学年	学科別	生徒数			学級数
			男	女	計	
八戸工業高等学校	1	工業技術科	—	—	—	—
	2	〃	—	—	—	—
	3	〃	—	—	—	—
	4	〃	1	1	2	1
	合計			1	1	2
八戸中央高等学校	1	普通科	—	—	—	—
		〃 午前部	14	19	33	2
		〃 午後部	20	20	40	2
		〃 夜間部	—	2	2	1
		計	34	41	75	5
	2	普通科	—	—	—	—
		〃 午前部	12	20	32	2
		〃 午後部	21	13	34	2
		〃 夜間部	1	2	3	1
		計	34	35	69	5
	3	普通科	—	—	—	—
		〃 午前部	16	17	33	2
		〃 午後部	17	14	31	2
		〃 夜間部	1	2	3	1
		計	34	33	67	5
4	普通科	—	—	—	—	
	〃 午前部	3	3	6	1	
	〃 午後部	6	1	7	1	
	〃 夜間部	—	2	2	1	
	計	9	6	15	3	
合計			111	115	226	18

( 県立・通信制 )

学校名	年次	学科別	生徒数			学級数
			男	女	計	
八戸中央高等学校	1	普通科	12	12	24	2
	2	〃	15	17	32	2
	3	〃	26	29	55	2
	合計		53	58	111	6

( 私立・通信制 )

学校名	学年	学科別	生徒数			学級数
			男	女	計	
仙台育英学園高等学校 広域通信制課程 ( I L C 青森校 )	単 位 制 の 為 に 学 年 な し	普通科	138	223	361	6

( 専攻科 )

学校名	学年	学科別	生徒数			学級数
			男	女	計	
八戸水産高等学校	1	漁業科	9	—	9	1
		機関科	6	—	6	1
		計	15	—	15	2
	2	漁業科	7	1	8	1
		機関科	5	—	5	1
		計	12	1	13	2
合計		27	1	28	4	
千葉学園高等学校	1	看護専攻科	—	35	35	1
	2	〃	—	33	33	1
	合計		—	68	68	2

高等専門学校・大学・短期大学・学科別・学級数・学生数調

( 国立・高等専門学校 )

学 校 名	学 年	学 科 別	学 生 数			学級数
			男	女	計	
八 戸 工 業 高 等 専 門 学 校	1	産 業 シ ス テ ム 工 学 科				
		機械・医工学コース	41	6	47	1
		電気情報工学コース	38	4	42	1
		マテリアル・バイオ工学コース	22	17	39	1
		環境都市・建築デザインコース	24	12	36	1
	計	125	39	164	4	
	2	産 業 シ ス テ ム 工 学 科				
		機械・医工学コース	37	7	44	1
		電気情報工学コース	37	6	43	1
		マテリアル・バイオ工学コース	16	24	40	1
		環境都市・建築デザインコース	29	15	44	1
	計	119	52	171	4	
	3	産 業 シ ス テ ム 工 学 科				
		機械・医工学コース	35	6	41	1
		電気情報工学コース	36	4	40	1
		マテリアル・バイオ工学コース	25	21	46	1
		環境都市・建築デザインコース	31	13	44	1
	計	127	44	171	4	
	4	産 業 シ ス テ ム 工 学 科				
		機械・医工学コース	33	6	39	1
電気情報工学コース		34	8	42	1	
マテリアル・バイオ工学コース		18	17	35	1	
環境都市・建築デザインコース		29	15	44	1	
計	114	46	160	4		
5	産 業 シ ス テ ム 工 学 科					
	機械システムデザインコース	38	7	45	1	
	電気情報工学コース	41	4	45	1	
	マテリアル・バイオ工学コース	21	22	43	1	
	環境都市・建築デザインコース	20	20	40	1	
計	120	53	173	4		
合 計		605	234	839	20	

( 専攻科 )

学 校 名	学 年	学 科 別	学 生 数			学級数
			男	女	計	
八 戸 工 業 高 等 専 門 学 校	1	産 業 シ ス テ ム 工 学 専 攻				
		機械システムデザインコース	4	1	5	1
		電気情報システム工学コース	3	2	5	1
		マテリアル・バイオ工学コース	6	2	8	1
		環境都市・建築デザインコース	2	2	4	1
	計	15	7	22	4	
	2	産 業 シ ス テ ム 工 学 専 攻				
		機械システムデザインコース	7	—	7	1
		電気情報システム工学コース	7	—	7	1
		マテリアル・バイオ工学コース	2	3	5	1
環境都市・建築デザインコース		1	4	5	1	
計	17	7	24	4		
合 計		32	14	46	8	

高等専門学校・大学・短期大学・学科別・学級数・学生数調

( 私立・大学 )

学校・学部名	学年	学 科 別	学 生 数		
			男	女	計
八戸工業大学 工学部	1	システム情報工学科	2	—	2
		工 学 科	158	12	170
		計	160	12	172
	2	機 械 工 学 科	2	—	2
		電 気 電 子 工 学 科	1	—	1
		システム情報工学科	9	—	9
		生命環境科学科	3	—	3
		土木建築工学科	7	—	7
		工 学 科	199	19	218
	計	221	19	240	
	3	機 械 工 学 科	44	2	46
		電 気 電 子 工 学 科	32	—	32
		システム情報工学科	80	9	89
		生命環境科学科	14	6	20
		土木建築工学科	41	6	47
計	211	23	234		
4	機 械 工 学 科	34	—	34	
	電 気 電 子 工 学 科	22	—	22	
	システム情報工学科	68	3	71	
	生命環境科学科	18	12	30	
	土木建築工学科	69	6	75	
	計	211	21	232	
" 感性デザイン学部	1	感性デザイン学科	11	18	29
	2	"	17	24	41
	3	"	20	26	46
	4	"	19	12	31
	計	67	80	147	
合 計			870	155	1,025

学校・学部名	学年	学 科 別	学 生 数		
			男	女	計
八戸工業大学 大学院工学研究科	1	機械・生物化学工学専攻	2	—	2
		電子電気・情報工学専攻	3	—	3
		社会基盤工学専攻	3	—	3
	計	8	—	8	
	2	機械・生物化学工学専攻	1	—	1
		電子電気・情報工学専攻	1	—	1
社会基盤工学専攻		3	—	3	
計	5	—	5		
"	1	機械・生物化学工学専攻	—	—	—
		電子電気・情報工学専攻	1	—	1
		社会基盤工学専攻	—	—	—
	計	1	—	1	
	2	機械・生物化学工学専攻	—	—	—
		電子電気・情報工学専攻	—	—	—
社会基盤工学専攻		—	—	—	
計	—	—	—		
3	機械・生物化学工学専攻	1	1	2	
	電子電気・情報工学専攻	—	—	—	
	社会基盤工学専攻	1	—	1	
計	2	1	3		
合 計			16	1	17

高等専門学校・大学・短期大学・学科別・学級数・学生数調

( 私立・大学 )

学 校 名	学 年	学 部 ・ 学 科 別	学 生 数		
			男	女	計
八 戸 学 院 大 学	1	地域経営学部・地域経営学科	67	16	83
		健康医療学部・人間健康学科	65	27	92
		健康医療学部・看護学科	5	40	45
		計	137	83	220
	2	地域経営学部・地域経営学科	73	16	89
		健康医療学部・人間健康学科	71	45	116
		健康医療学部・看護学科	12	55	67
	計	156	116	272	
	3	地域経営学部・地域経営学科	71	19	90
		健康医療学部・人間健康学科	59	31	90
		健康医療学部・看護学科	7	54	61
	計	137	104	241	
4	地域経営学部・地域経営学科	71	8	79	
	健康医療学部・人間健康学科	59	45	104	
	健康医療学部・看護学科	11	57	68	
計	141	110	251		
" 別 科	1	看 護 専 攻	—	4	4
		計	—	4	4
	合 計	571	417	984	

( 国設・大学 )

学 校 ・ 学 部 名	学 生 の 種 類	在 籍 者 数		
		男	女	計
放 送 大 学 青 森 学 習 セ ン タ ー 八 戸 サ テ ラ イ ト ス ペ ー ス 教 養 学 部	全 科 履 修 生	89	139	228
	選 科 履 修 生	8	25	33
	科 目 履 修 生	1	5	6
	特 別 聴 講 生	—	—	—
	計	98	169	267
" 大 学 院	修 士 全 科 生	—	1	1
	修 士 選 科 生	5	5	10
	修 士 科 目 生	—	—	—
	計	5	6	11
合 計	103	175	278	

( 私立・短期大学 )

学 校 名	学 年	学 科 別	学 生 数		
			男	女	計
八 戸 学 院 大 学 短 期 大 学 部	1	幼 児 保 育 学 科	3	51	54
		介 護 福 祉 学 科	5	30	35
		計	8	81	89
	2	幼 児 保 育 学 科	6	81	87
		介 護 福 祉 学 科	8	12	20
		計	14	93	107
合 計	22	174	196		

## 特別支援学校・学級数・児童・生徒数調

### ( 幼稚部 )

学校名	学級数				幼 児 数											
	3歳			計	4歳			5歳			合計					
	男	女	計		男	女	計	男	女	計	男	女	計			
県立八戸聾学校	1	1(複合)		2	1	—	1	1	1	2	—	1	1	2	2	4

### ( 小学部 )

学校名	学級数								児 童 数																					
	1年		2年		3年		4年		計	1年			2年			3年			4年			5年			6年			合計		
	男	女	計	男	女	計	男	女		計	男	女	計	男	女	計	男	女	計	男	女	計	男	女	計	男	女	計		
県立八戸盲学校	—	1	—	—	1	—	2		4	—	—	—	—	1	1	—	—	—	1	—	1	5	—	5	1	—	1	7	1	8
県立八戸聾学校	1	1	1	1	—	1	1		6	1	—	1	2	—	2	1	1	2	1	2	3	—	1	1	1	1	2	6	5	11
県立八戸第一養護学校	—	1		1	—	—	12		14	1	6	7	2	3	5	5	2	7	3	2	5	4	2	6	2	3	5	17	18	35
県立八戸第二養護学校	1	2	2	2	2	2	26		37	9	6	15	12	6	18	17	5	22	12	6	18	20	9	29	16	5	21	86	37	123

### ( 中学部 )

学校名	学級数					生 徒 数												
	1年		2年		計	1年			2年			3年			合計			
	男	女	計	男		女	計	男	女	計	男	女	計	男	女	計		
県立八戸盲学校	—	—	—	1	1	2	—	—	—	—	1	1	2	—	2	2	1	3
県立八戸聾学校	—	1	—	1	2	—	—	—	1	1	2	—	—	—	1	1	2	
県立八戸第一養護学校	1	1	—	9	11	10	4	14	8	1	9	3	1	4	21	6	27	
県立八戸第二養護学校	2	3	2	14	21	17	7	24	18	10	28	17	2	19	52	19	71	

### ( 高等部 )

学校名	学級数					生 徒 数											
	1年		2年		計	1年			2年			3年			合計		
	男	女	計	男		女	計	男	女	計	男	女	計	男	女	計	
県立八戸第一養護学校	1	1	1	4	7	2	2	4	7	2	9	3	4	7	12	8	20
県立八戸高等支援学校	5	6	5	3	19	45	14	59	35	20	55	34	22	56	114	56	170

# 八戸市教育委員会組織・機構

教 育 長 齋 藤 信 哉  
 委 員 油 川 育 子  
 委 員 小 瀬 川 喜 井  
 委 員 福 井 武 久  
 委 員 西 山 康 巳

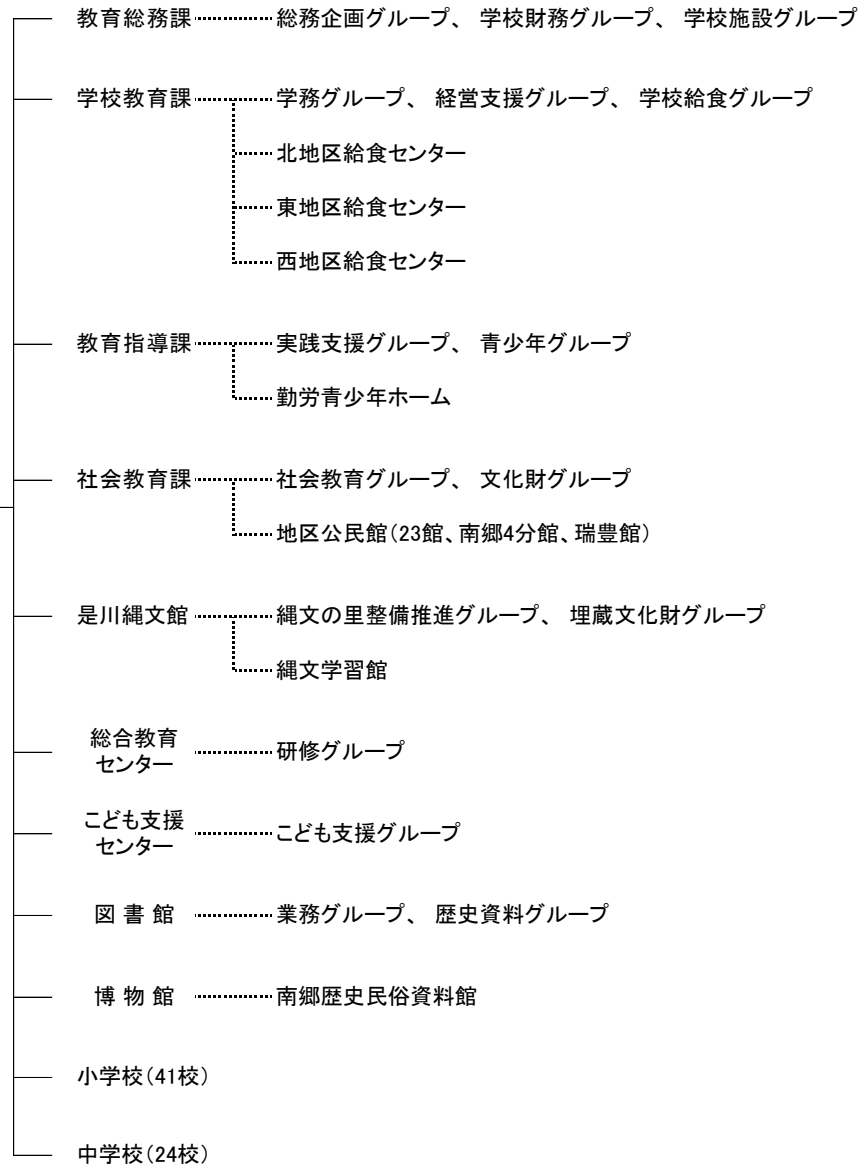
教 育 部 長 八 木 田 満 彦  
 教 育 部 次 長 鈴 木 伸 尚  
 兼 教 育 総 務 課 長

[担当]  
 教育総務課、社会教育課  
 是川縄文館、図書館  
 博物館

教 育 部 次 長 熊 谷 誠 二  
 [担当]  
 学校教育課、教育指導課  
 総合教育センター  
 こども支援センター

事務局所在地 〒031-8686  
 八戸市内丸一丁目1番1号  
 電 話 代表 43-2111  
 直通 43-9274(教育総務課)  
 FAX 47-4997(教育総務課)

事務局等機構図



## 八 戸 市 学 校 一 覧

**発 行** 令和5年7月  
(令和5年5月1日現在)

**編集発行** 〒031-8686  
青森県八戸市内丸一丁目1番1号  
八戸市教育委員会 学校教育課

### 参考データ (令和5年度)

○人口等(令和5年4月末現在 住民基本台帳)

・総人口 218,032 人

男 104,482 人

女 113,550 人

・総世帯数 108,882 世帯

○八戸市一般会計予算額 95,000,000千円

・教育費予算額 8,975,889千円