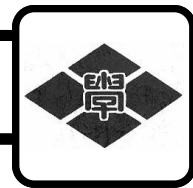




八 戸 市 立 豊 崎 小 学 校



〒039-1109 八戸市大字豊崎町字下永福寺12番地3 TEL:0178-23-2202 FAX:0178-70-1096

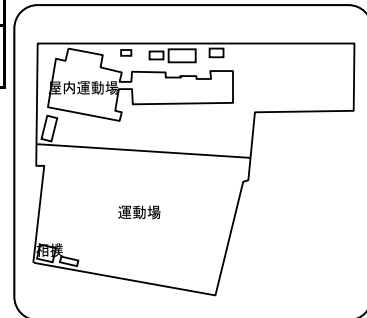
1 学校の概要

1. 沿革

明治 9. 1. 9	七崎小学校創立
昭和30. 10. 20	豊崎村と八戸市の合併により八戸市立豊崎第一小学校となる
昭和33. 7. 1	八戸市立豊崎小学校と改称
昭和49. 4. 6	豊崎小学校に豊崎幼稚園を併置（昭和55. 1. 12幼稚園独立）
平成18. 11. 10	創立130周年記念式典・祝賀会
平成28. 11. 4	創立140周年記念式典・祝賀会

【校歌】

作詞 小野 正文
 作曲 清野 健
 広く大きな 太平洋
 浅水川は かけてゆく
 われら瞳を かがやかせ
 なかよくみんな 勉強す
 さくらの花が さきにおう
 ああ校庭の 春の風



2. 児童数、学級数（学校基本調査、令和2年5月1日現在）

学年	1年	2年	3年	4年	5年	6年	複式	特別支援	合計
学級数	1	1	1	1	1	1	0	1	7
児童数	8	7	11	9	9	9			53
男子	6	5	5	3	4	6			29
女子	2	2	6	6	5	3			24

※特別支援学級の児童数は、該当する学年の児童数に含まれます。

3. 教職員（学校基本調査、令和2年5月1日現在）

校長	教頭	教諭	養護教諭 (助教諭)	栄養教諭	講師	事務職員	学校 栄養職員	技能主事	計
1	1	7	2		1	1			13

4. 学校の目標

教育目標	たくましく生きる子
努力目標	思いやりをもち、認め合う子／自分の考えをもち、学び合う子／めあてに向かって、鍛え合う子

5. 部活動

※あくまで調査時点での状況であり、変動があります。

		運動部											文化部					
		野 球	バス ケツ トポ ール	卓 球	サツ カー	陸 上	バ レー ポ ール	ソフ トポ ール	スキ ー	水 泳	剣 道	相 撲	スケ ート	その他	吹 奏 楽	合 唱	バ ト ン	その他
設置	男	◎																
区分	女	レ																

※「○」：部活動、「●」：一定の時間以外はスポーツ少年団等の活動として活動、「◎」：スポーツ少年団、愛好会等

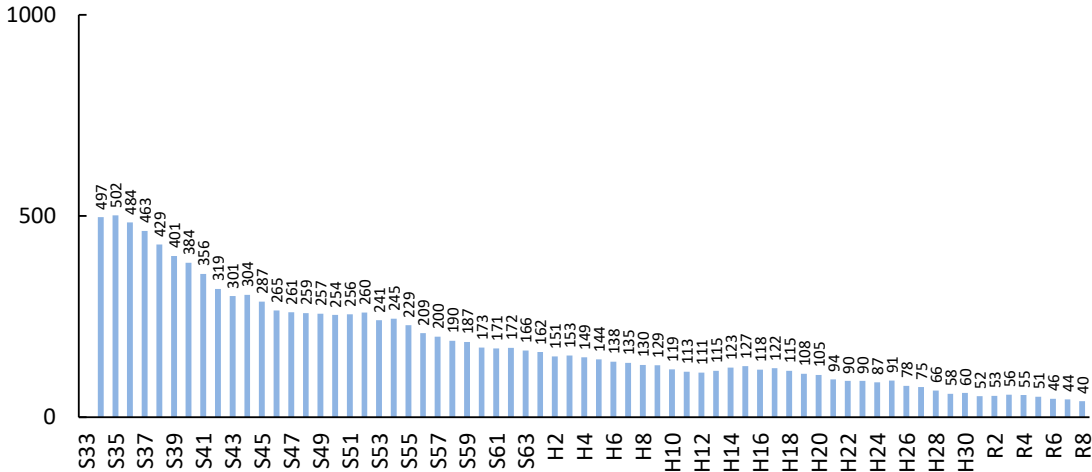
※設置にあたり男女の区分が特にならない場合、男女区分の欄は空欄です。

2 児童数と学級数の推移

※児童数・学級数は、昭和33年以降を対象としており、「ピーク時」といった場合も昭和33年以降をさしています。
 ※将来の児童数・学級数は、現在当該学区に住んでいる子どもがそのまま進学・通学するものとして推計しています。
 ※転入や転出が多い地域では、推計値と実際の児童数の差が大きくなる場合があります。

1. 児童数の推移

昭和30年代には400人以上が在籍していましたが、その後は減少傾向にあります。今後は50人前後で推移するものと見込まれます。



2. 児童数の比較

	ピーク (見込含)	6年前 H26	今年 R2	6年後 R8
豊崎小	502 (S35)	78	53	40
市全体	26,511 (S54)	12,121	10,791	9,648

3. 通常学級数の比較

	ピーク (見込含)	6年前 H26	今年 R2	6年後 R8
豊崎小	12 (S34)	6	6	4
市全体の平均	18.4 (700÷38校) (S56)	10.0 (463÷46校)	9.6 (402÷42校)	9.0 (379÷42校)

※児童数、学級数の「ピーク時」は、複数ある場合、年次で早い方を表示しています。
 ※学級数の将来推計は、令和2年の学級編制基準に基づいています。

3 町内ごとの児童数と今後の見込み

※ここで示す児童数は、住民基本台帳上、当該学区内に住む該当年齢の児童数であり、実際に通学する児童数とは異なります。

