



# 八 戸 市 立 多 賀 台 小 学 校



〒039-2242 八戸市多賀台三丁目9番地 TEL:0178-52-2450 FAX:0178-50-1031

## 1 学校の概要

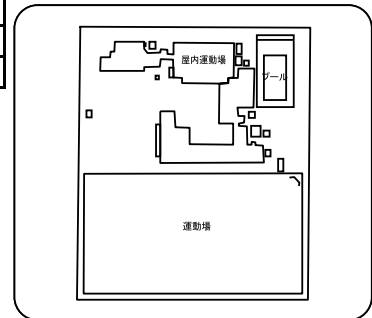
### 1. 沿革

昭和44. 4. 1	八戸市立多賀台小学校設立。プレハブ校舎完成 (4. 5)
昭和47. 11. 16	校舎落成記念式典
昭和53. 11. 1	創立10周年記念式典並びに祝賀会举行
昭和62. 4. 16	創意工夫育成功労学校として科学技術庁長官賞受賞
平成 2. 1. 1	韓国壮元国民学校との交流
平成20. 11. 21	創立40周年記念式典
平成30. 11. 8	創立50周年記念式典並びに祝賀会举行

#### 【校歌】

作詞 横浜 正大  
作曲 南 弘明

あけゆくあかねの あかねの空に  
黒潮光るあきらやかに  
ことば清らに 雲をよばえば  
ゆくて明し 多賀台われら



### 2. 児童数、学級数 (学校基本調査、令和2年5月1日現在)

学年	1年	2年	3年	4年	5年	6年	複式	特別支援	合計
学級数	1	2	1	1	1	1	0	2	9
児童数	21	36	34	26	26	27			170
男子	6	22	20	16	15	16			95
女子	15	14	14	10	11	11			75

※特別支援学級の児童数は、該当する学年の児童数に含まれます。

### 3. 教職員 (学校基本調査、令和2年5月1日現在)

校長	教頭	教諭	養護教諭 (助教諭)	栄養教諭	講師	事務職員	学校 栄養職員	技能主事	計
1	1	11	1		2	1			17

### 4. 学校の目標

教育目標	心豊かに たくましく
努力目標	進んで学ぶ子／思いやりのある子／体をきたえる子

### 5. 部活動

※あくまで調査時点での状況であり、変動があります。

運動部												文化部					
設置	野球	バスケットボール	卓球	サッカー	陸上	バレーボール	ソフトボール	スキー	水泳	剣道	相撲	スケート	その他	吹奏楽	合唱	バトン	その他
◎	◎																
区分	男																
	女	レ															

※「○」：部活動、「◎」：一定の時間以外はスポーツ少年団等の活動として活動、「◎」：スポーツ少年団、愛好会等

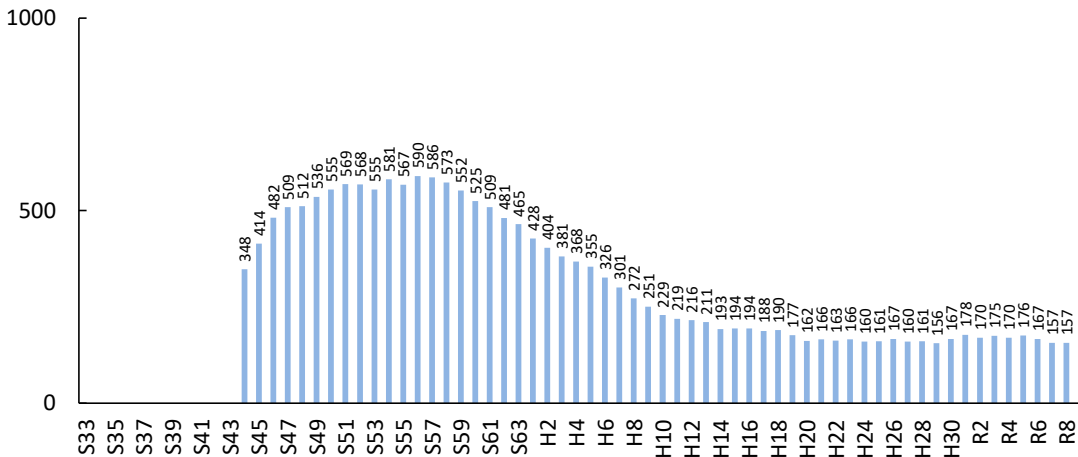
※設置にあたり男女の区分が特にならない場合、男女区分の欄は空欄です。

## 2 児童数と学級数の推移

※児童数・学級数は、昭和33年以降を対象としており、「ピーク時」といった場合も昭和33年以降をさしています。  
 ※将来の児童数・学級数は、現在当該学区に住んでいる子どもがそのまま進学・通学するものとして推計しています。  
 ※転入や転出が多い地域では、推計値と実際の児童数の差が大きくなる場合があります。

### 1. 児童数の推移

昭和44年の開校から増加を続け、昭和50年代には500人台で推移していましたが、その後は減少傾向が続き、近年は170人前後で推移しています。今後はやや減少し、160人前後で推移するものと見込まれます。



### 2. 児童数の比較

	ピーク (見込含)	6年前 H26	今年 R2	6年後 R8
多賀台小	590 (S56)	167	170	157
市全体	26,511 (S54)	12,121	10,791	9,648

### 3. 通常学級数の比較

	ピーク (見込含)	6年前 H26	今年 R2	6年後 R8
多賀台小	17 (S54)	6	7	6
市全体の平均	18.4 (700÷38校) (S56)	10.0 (463÷46校)	9.6 (402÷42校)	9.0 (379÷42校)

※児童数、学級数の「ピーク時」は、複数ある場合、年次で早い方を表示しています。  
 ※学級数の将来推計は、令和2年の学級編制基準に基づいています。

# 3 町内ごとの児童数と今後の見込み

※ここで示す児童数は、住民基本台帳上、当該学区内に住む該当年齢の児童数であり、実際に通学する児童数とは異なります。

