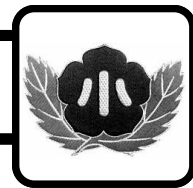




八 戸 市 立 桔 梗 野 小 学 校



〒039-2241 八戸市大字市川町字尻引前山31番地2 TEL:0178-28-8481 FAX:0178-21-1195

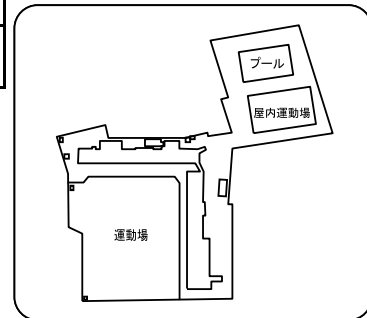
1 学校の概要

1. 沿革

昭和23. 4. 10	轟木小学校水目沢分校として開校
昭和26. 1. 29	水目沢分校から桔梗野小学校となる
昭和56. 10. 24	30周年記念式典並びに屋内運動場竣工記念式典挙行
平成12. 10. 24	50周年記念式典
平成20. 11. 7	校舎増築落成記念式典
平成23. 11. 18	60周年記念式典

【校歌】

作詞 小沼 勉
 作曲 梅津 武次郎
 まことをむねに たからかに
 真澄む大空 仰ぐとき
 力、力が沸いてくる
 われら桔梗野 健男児
 ああ楽しこの学び舎よ
 誇りあれ われらが母校



2. 児童数、学級数 (学校基本調査、令和2年5月1日現在)

学年	1年	2年	3年	4年	5年	6年	複式	特別支援	合計
学級数	2	2	2	1	2	2	0	2	13
児童数	49	46	47	43	48	49			282
男子	30	25	25	14	27	28			149
女子	19	21	22	29	21	21			133

※特別支援学級の児童数は、該当する学年の児童数に含まれます。

3. 教職員 (学校基本調査、令和2年5月1日現在)

校長	教頭	教諭	養護教諭 (助教諭)	栄養教諭	講師	事務職員	学校 栄養職員	技能主事	計
1	1	15	1	1	2	1	3		25

4. 学校の目標

教育目標	思いやりのある子／進んで学習する子／進んで体をきたえる子
努力目標	思いやりの心もち、正しく判断する子／自ら学び、よく考え、進んで表現する子／最後までやり抜く、健康で、たくましい子

5. 部活動

※あくまで調査時点での状況であり、変動があります。

		運動部											文化部					
		野 球	バスケット ボール	卓球	サッカー	陸上	バレー ボール	ソフト ボール	スキー	水泳	剣道	相撲	スケート	その他	吹奏 楽	合唱	バト ン	その他
設置		◎	◎		◎								◎					
区分	男																	
	女	レ																◎器楽

※「○」：部活動、「●」：一定の時間以外はスポーツ少年団等の活動として活動、「◎」：スポーツ少年団、愛好会等

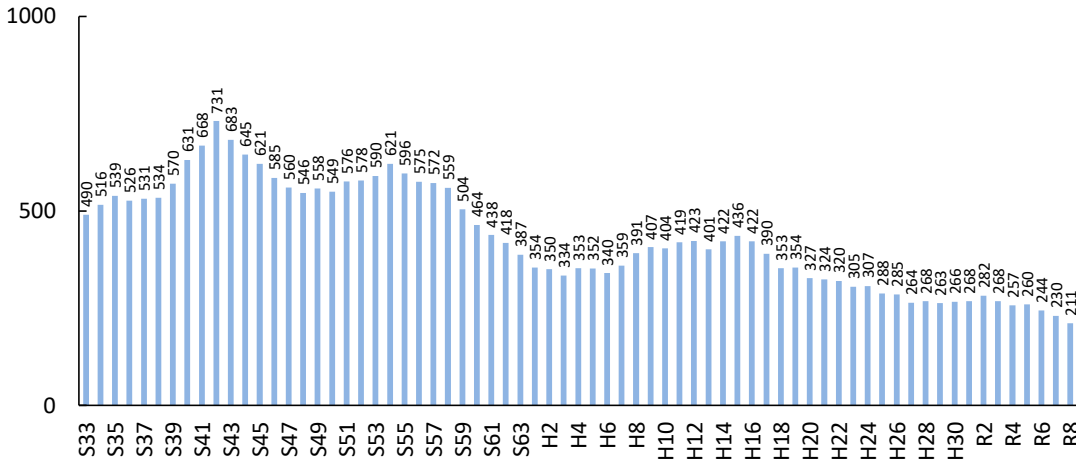
※設置にあたり男女の区分が特にない場合、男女区分の欄は空欄です。

2 児童数と学級数の推移

※児童数・学級数は、昭和33年以降を対象としており、「ピーク時」といった場合も昭和33年以降をさしています。
 ※将来の児童数・学級数は、現在当該学区に住んでいる子どもがそのまま進学・通学するものとして推計しています。
 ※転入や転出が多い地域では、推計値と実際の児童数の差が大きくなる場合があります。

1. 児童数の推移

昭和42年をピークに、その後は緩やかな増減を繰り返しながら、長期的には減少傾向にあります。近年は横ばいに推移しておりますが、今後はやや減少傾向になるものと見込まれます。



2. 児童数の比較

	ピーク (見込含)	6年前 H26	今年 R2	6年後 R8
桔梗野小	731 (S42)	285	282	211
市全体	26,511 (S54)	12,121	10,791	9,648

3. 通常学級数の比較

	ピーク (見込含)	6年前 H26	今年 R2	6年後 R8
桔梗野小	20 (S42)	12	11	7
市全体の平均	18.4 (700÷38校) (S56)	10.0 (463÷46校)	9.6 (402÷42校)	9.0 (379÷42校)

※児童数、学級数の「ピーク時」は、複数ある場合、年次で早い方を表示しています。
 ※学級数の将来推計は、令和2年の学級編制基準に基づいています。

3 町内ごとの児童数と今後の見込み

※ここで示す児童数は、住民基本台帳上、当該学区内に住む該当年齢の児童数であり、実際に通学する児童数とは異なります。

