



八 戸 市 立 三 条 小 学 校



〒039-1101 八戸市大字尻内町字三条目4番地4 TEL:0178-27-2216 FAX:0178-70-1093

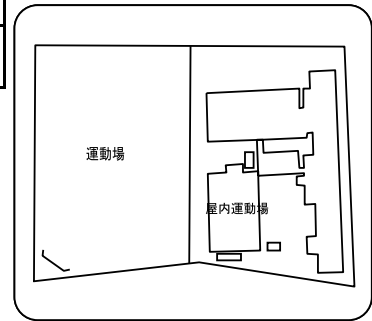
1 学校の概要

1. 沿革

明治 9. 6. 1	三條目小学校、花崎小学校、根市小学校設立
明治28. 6. 1	三校を併校して、三條尋常小学校と称する
大正元. 9	笹の沢・大仏両分教場新築（大正11年廃止）
昭和61. 4. 1	児童数増により約半数の児童（501名）が西園小学校へ分離する
平成 5. 8. 2	米国フェデラルウェイ市のレイク・グローブ小学校と姉妹校となる
平成28.11.22	創立140周年記念式典

【校 歌】
作詞 中里 忠香
作曲 黒山 義次

稲の香包む 学舎の
窓を開けば 馬淵川
げに親わしき 我が郷は
絶えず平和の 風わたる



2. 児童数、学級数（学校基本調査、令和2年5月1日現在）

学年	1年	2年	3年	4年	5年	6年	複式	特別支援	合計
学級数	2	2	2	2	2	2	0	2	14
児童数	52	69	57	49	62	60			349
男子	25	30	26	19	28	23			151
女子	27	39	31	30	34	37			198

※特別支援学級の児童数は、該当する学年の児童数に含まれます。

3. 教職員（学校基本調査、令和2年5月1日現在）

校長	教頭	教諭	養護教諭 (助教諭)	栄養教諭	講師	事務職員	学校 栄養職員	技能主事	計
1	1	17	1		5	1		1	27

4. 学校の目標

教育目標	自分をのばす
努力目標	学ぶ力をのばす／思いやる心をのばす／体力をのばす

5. 部活動

※あくまで調査時点での状況であり、変動があります。

運動部											文化部						
設置	野球	バスケットボール	卓球	サッカー	陸上	バレーボール	ソフトボール	スキー	水泳	剣道	相撲	スケート	その他	吹奏楽	合唱	バトン	その他
設置			○	●		○											
区分	男			レ										○			
	女			レ		レ											

※「○」：部活動、「●」：一定の時間以外はスポーツ少年団等の活動として活動、「◎」：スポーツ少年団、愛好会等

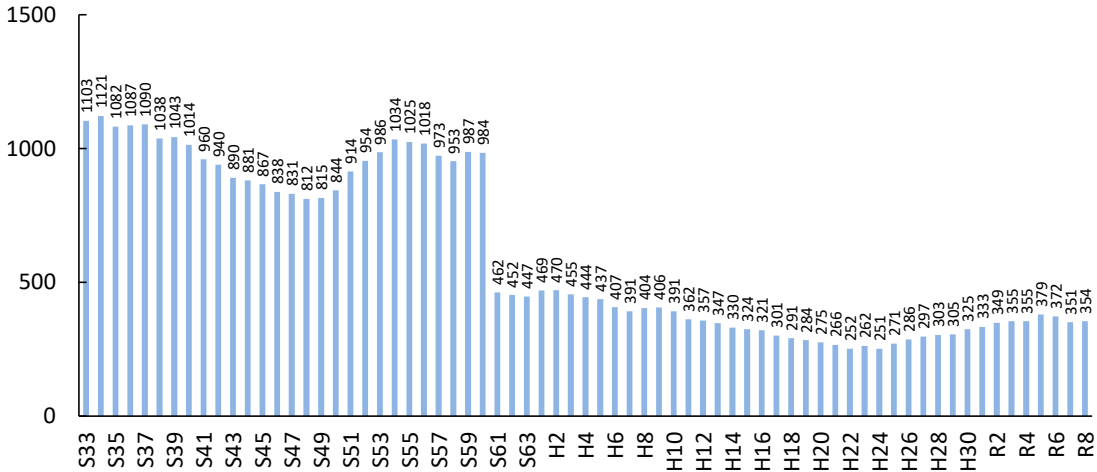
※設置にあたり男女の区分が特にならない場合、男女区分の欄は空欄です。

2 児童数と学級数の推移

※児童数・学級数は、昭和33年以降を対象としており、「ピーク時」といった場合も昭和33年以降をさしています。
 ※将来の児童数・学級数は、現在当該学区に住んでいる子どもがそのまま進学・通学するものとして推計しています。
 ※転入や転出が多い地域では、推計値と実際の児童数の差が大きくなる場合があります。

1. 児童数の推移

昭和34年以降緩やかに減少しましたが、昭和50年に増加に転じ、昭和61年に西園小学校が分離するまでは1,000人前後で推移しています。その後は緩やかに減少を続けましたが、今後は300人台で横ばいに推移するものと見込まれます。



2. 児童数の比較

	ピーク (見込含)	6年前 H26	今年 R2	6年後 R8
三条小	1,121 (S34)	286	349	354
市全体	26,511 (S54)	12,121	10,791	9,648

3. 通常学級数の比較

	ピーク (見込含)	6年前 H26	今年 R2	6年後 R8
三条小	27 (S60)	11	12	13
市全体の平均	18.4 (700÷38校) (S56)	10.0 (463÷46校)	9.6 (402÷42校)	9.0 (379÷42校)

※児童数、学級数の「ピーク時」は、複数ある場合、年次で早い方を表示しています。
 ※学級数の将来推計は、令和2年の学級編制基準に基づいています。

3 町内ごとの児童数と今後の見込み

※ここで示す児童数は、住民基本台帳上、当該学区内に住む該当年齢の児童数であり、実際に通学する児童数とは異なります。

