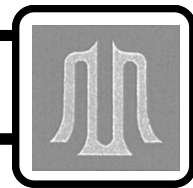




八 戸 市 立 日 計 ヶ 丘 小 学 校



〒039-1161 八戸市大字河原木字日計上11番地1 TEL:0178-29-3141 FAX:0178-21-1198

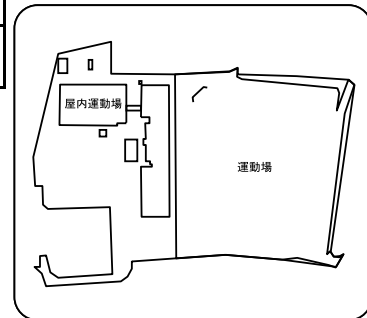
1 学校の概要

1. 沿革

平成 5. 4. 1	根岸小学校より分離し、八戸市立日計ヶ丘小学校創立
平成 5. 4. 5	日計ヶ丘小学校開校式
平成14. 6. 1	10周年記念事業「丘の森」造成
平成14. 10. 30	創立10周年記念式典及び祝賀会
平成18. 5. 10	日計ヶ丘小学校「夢の森」完成
平成24. 10. 19	創立20周年記念式典

【校歌】

作詞 左館 秀之助
 作曲 最上 哲三
 山川はるか行く風に
 歌えば友情わいてくる
 みんなで腕をくみあって
 きょうも元気に駆けようよ
 歓声あがる丘の空
 日計ヶ丘 日計ヶ丘 わが母校



2. 児童数、学級数 (学校基本調査、令和2年5月1日現在)

学年	1年	2年	3年	4年	5年	6年	複式	特別支援	合計
学級数	1	1	0	0	0	0	2	1	5
児童数	5	8	7	3	6	7			36
男子	1	5	4	0	2	5			17
女子	4	3	3	3	4	2			19

※特別支援学級の児童数は、該当する学年の児童数に含まれます。

3. 教職員 (学校基本調査、令和2年5月1日現在)

校長	教頭	教諭	養護教諭 (助教諭)	栄養教諭	講師	事務職員	学校 栄養職員	技能主事	計
1	1	5	1			1			9

4. 学校の目標

教育目標	共に学び 共に輝く 日計ヶ丘の子
努力目標	めあてをもって学び合う／考えて行動する／健やかな体をつくる

5. 部活動

※あくまで調査時点での状況であり、変動があります。

運動部													文化部				
設置	野球	バスケットボール	卓球	サッカー	陸上	バレーボール	ソフトボール	スキー	水泳	剣道	相撲	スケート	その他	吹奏楽	合唱	バトン	その他
区分	男																
	女																○太鼓

※「○」：部活動、「●」：一定の時間以外はスポーツ少年団等の活動として活動、「◎」：スポーツ少年団、愛好会等

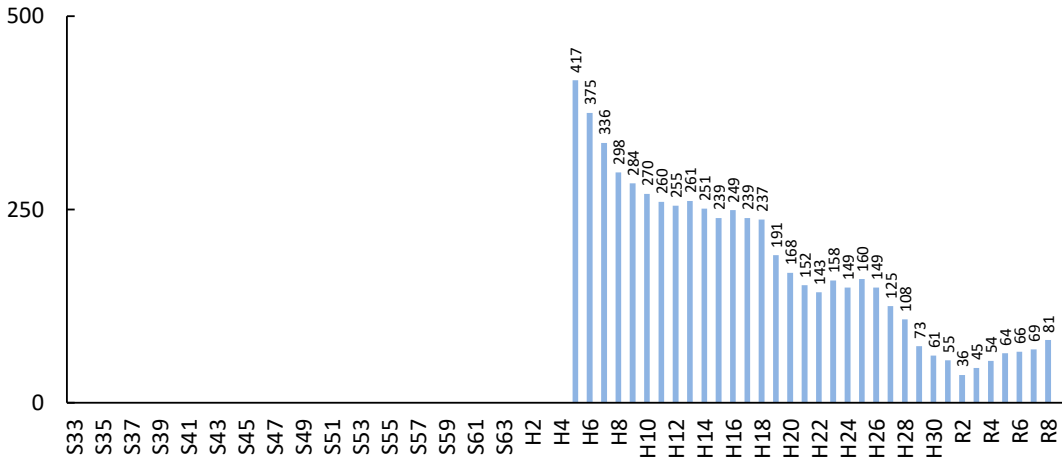
※設置にあたり男女の区分が特にならない場合、男女区分の欄は空欄です。

2 児童数と学級数の推移

※児童数・学級数は、昭和33年以降を対象としており、「ピーク時」といった場合も昭和33年以降をさしています。
 ※将来の児童数・学級数は、現在当該学区に住んでいる子どもがそのまま進学・通学するものとして推計しています。
 ※転入や転出が多い地域では、推計値と実際の児童数の差が大きくなる場合があります。

1. 児童数の推移

平成5年に開校して以降、減少傾向にあります。今後はやや増加に転じ、70人前後で推移するものと見込まれます。



2. 児童数の比較

	ピーク (見込含)	6年前 H26	今年 R2	6年後 R8
日計ヶ丘小	417 (H5)	149	36	81
市全体	26,511 (S54)	12,121	10,791	9,648

3. 通常学級数の比較

	ピーク (見込含)	6年前 H26	今年 R2	6年後 R8
日計ヶ丘小	12 (H5)	6	4	6
市全体の平均	18.4 (700÷38校) (S56)	10.0 (463÷46校)	9.6 (402÷42校)	9.0 (379÷42校)

※児童数、学級数の「ピーク時」は、複数ある場合、年次で早い方を表示しています。
 ※学級数の将来推計は、令和2年の学級編制基準に基づいています。

3 町内ごとの児童数と今後の見込み

※ここで示す児童数は、住民基本台帳上、当該学区内に住む該当年齢の児童数であり、実際に通学する児童数とは異なります。

📍 : 10人
(10人未満の場合も帽子1個)

