



八 戸 市 立 根 岸 小 学 校



〒039-1169 八戸市日計五丁目8番1号 TEL:0178-20-4963 FAX:0178-21-1196

1 学校の概要

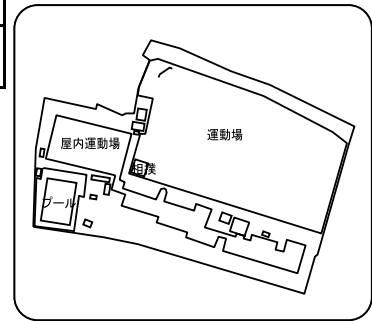
1. 沿革

明治14	啓蒙小学校を設立(学区は日計、八太郎)
明治35. 11. 20	下長苗代尋常小学校の八太郎分教場(1・2年收容)
昭和23. 12. 1	八戸市立根岸小学校として独立
平成 5. 4. 1	日計ヶ丘小学校開校
平成23. 4. 1	八戸市教育委員会より地域密着型教育推進校の指定を受ける
平成30. 11. 22	創立70周年記念式典挙行

【校歌】

作詞 北野 弘志
作曲 稲垣 寛

あの声 あの音 あのひびき
よせる浜辺の 潮鳴りに
うなるひろたの エンジンに
明るいらの 育ちゆく
愛のこだまが 呼んでいる



2. 児童数、学級数 (学校基本調査、令和2年5月1日現在)

学年	1年	2年	3年	4年	5年	6年	複式	特別支援	合計
学級数	2	2	2	2	2	2	0	3	15
児童数	54	44	67	70	68	65			368
男子	31	24	43	35	39	40			212
女子	23	20	24	35	29	25			156

※特別支援学級の児童数は、該当する学年の児童数に含まれます。

3. 教職員 (学校基本調査、令和2年5月1日現在)

校長	教頭	教諭	養護教諭 (助教諭)	栄養教諭	講師	事務職員	学校 栄養職員	技能主事	計
1	1	22	2		2	1		2	31

4. 学校の目標

教育目標	かしこく やさしく たくましく
努力目標	めあてをもって学ぶ子／相手のことを思いやる子／じょうぶな体をつくる子

5. 部活動

※あくまで調査時点での状況であり、変動があります。

		運動部											文化部					
		野球	バスケットボール	卓球	サッカー	陸上	バレーボール	ソフトボール	スキー	水泳	剣道	相撲	スケート	その他	吹奏楽	合唱	バトン	その他
設置		◎	◎	○			◎			◎		◎						◎虎舞
区分	男		レ	レ											◎			
	女		レ	レ			レ											

※「○」：部活動、「●」：一定の時間以外はスポーツ少年団等の活動として活動、「◎」：スポーツ少年団、愛好会等

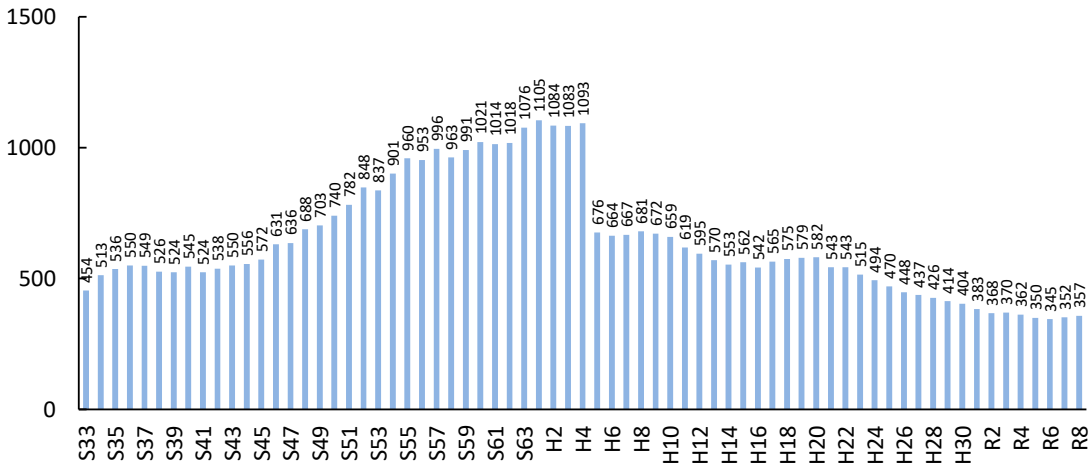
※設置にあたり男女の区分が特にならない場合、男女区分の欄は空欄です。

2 児童数と学級数の推移

※児童数・学級数は、昭和33年以降を対象としており、「ピーク時」といった場合も昭和33年以降をさしています。
 ※将来の児童数・学級数は、現在当該学区に住んでいる子どもがそのまま進学・通学するものとして推計しています。
 ※転入や転出が多い地域では、推計値と実際の児童数の差が大きくなる場合があります。

1. 児童数の推移

平成4年まで増加傾向にありましたが、平成5年に日計ヶ丘小学校が開校し、学区編成の影響により減少し、その後は小さな増減を繰り返しながら、長期的には緩やかな減少傾向にあります。今後は350人前後でほぼ横ばいに推移するものと見込まれます。



2. 児童数の比較

	ピーク (見込含)	6年前 H26	今年 R2	6年後 R8
根岸小	1,105 (H1)	448	368	357
市全体	26,511 (S54)	12,121	10,791	9,648

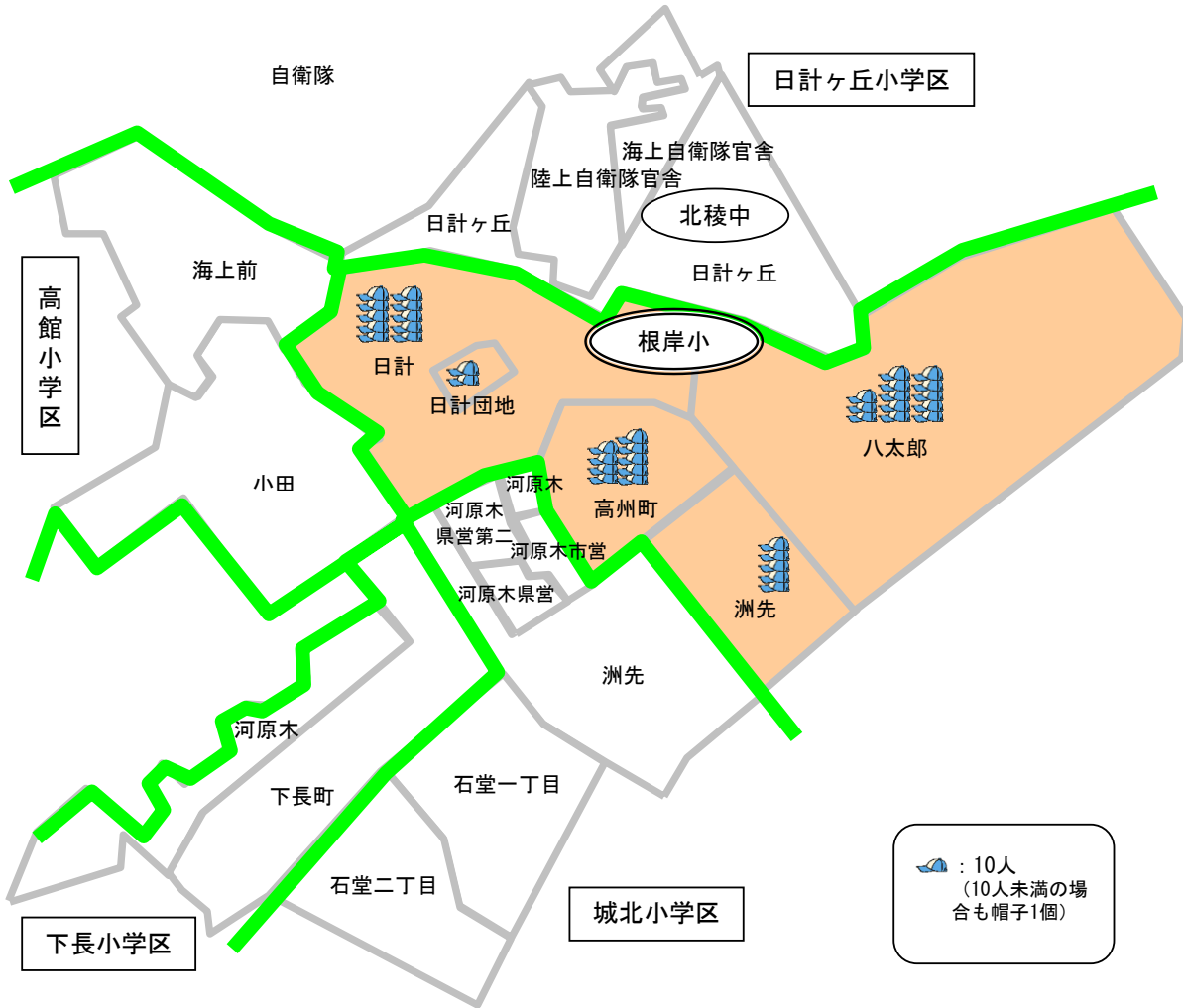
3. 通常学級数の比較

	ピーク (見込含)	6年前 H26	今年 R2	6年後 R8
根岸小	31 (H3)	15	12	12
市全体の平均	18.4 (700÷38校) (S56)	10.0 (463÷46校)	9.6 (402÷42校)	9.0 (379÷42校)

※児童数、学級数の「ピーク時」は、複数ある場合、年次で早い方を表示しています。
 ※学級数の将来推計は、令和2年の学級編制基準に基づいています。

3 町内ごとの児童数と今後の見込み

※ここで示す児童数は、住民基本台帳上、当該学区内に住む該当年齢の児童数であり、実際に通学する児童数とは異なります。



👤 : 10人
(10人未満の場合も帽子1個)

