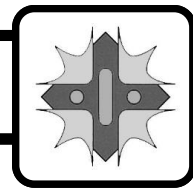




八 戸 市 立 城 北 小 学 校



〒039-1165 八戸市石堂一丁目22番6号 TEL:0178-28-5461 FAX:0178-21-1197

1 学校の概要

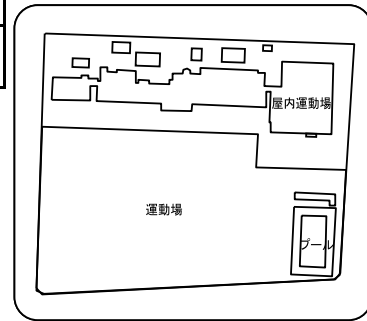
1. 沿革

昭和58. 4. 6	創立記念式典挙行
昭和59. 2. 10	校舎落成、校旗樹立、校歌制定記念式典
平成14. 11. 1	創立20周年記念式典・祝賀会
平成24. 10. 26	創立30周年記念式典・祝賀会
平成25. 6. 23	軟式野球大会 県大会優勝
令和元. 7. 28	吹奏楽コンクール 県大会金賞

【校歌】

作詞 高田 敏子
作曲 岩河 三郎

城北の空 広々と広がる
空のひとみ 愛のひとみ
ラララ ラララ
ひろびろとひろがる
空のひとみにこたえて
育ってゆこう ぼくたち わたしたち
緑の木のように きょうも健やかに



2. 児童数、学級数 (学校基本調査、令和2年5月1日現在)

学年	1年	2年	3年	4年	5年	6年	複式	特別支援	合計
学級数	3	2	2	3	2	2	0	4	18
児童数	70	52	67	81	69	78			417
男子	38	31	34	36	28	38			205
女子	32	21	33	45	41	40			212

※特別支援学級の児童数は、該当する学年の児童数に含まれます。

3. 教職員 (学校基本調査、令和2年5月1日現在)

校長	教頭	教諭	養護教諭 (助教諭)	栄養教諭	講師	事務職員	学校 栄養職員	技能主事	計
1	1	19	1		3	2		2	29

4. 学校の目標

教育目標	思いやりのある子／考えを表す子／きたえる子
努力目標	進んで助け合う／はっきり話す／進んで運動する

5. 部活動

※あくまで調査時点での状況であり、変動があります。

		運動部											文化部					
		野 球	バ ス ケ ッ ト ポ ー ル	卓 球	サ ツ カ ー	陸 上	バ レ ー ポ ー ル	ソ フ ト ポ ー ル	ス キ ー	水 泳	剣 道	相 撲	ス ケ ー ト	その他	吹 奏 楽	合 唱	バ ト ン	その他
設置		◎	◎		◎													
区分	男		レ												◎			
	女		レ															

※「○」：部活動、「●」：一定の時間以外はスポーツ少年団等の活動として活動、「◎」：スポーツ少年団、愛好会等

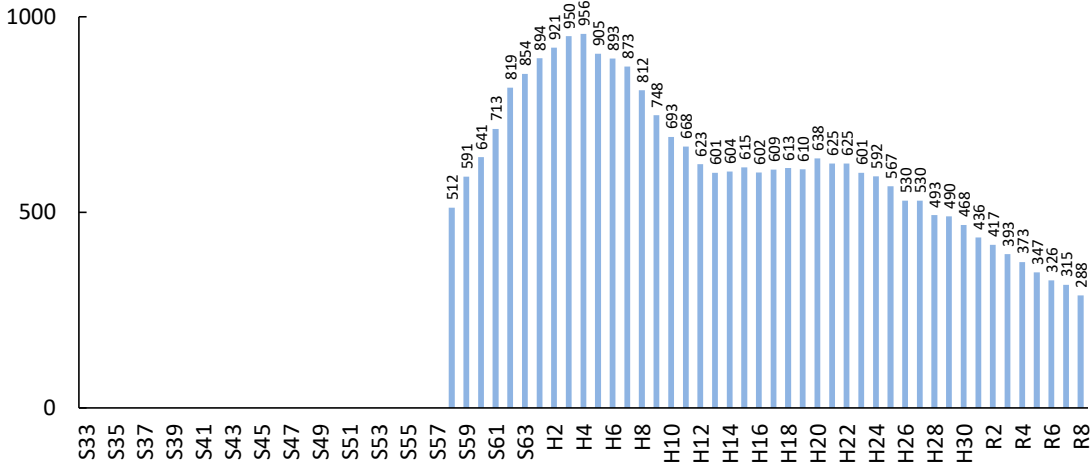
※設置にあたり男女の区分が特にならない場合、男女区分の欄は空欄です。

2 児童数と学級数の推移

※児童数・学級数は、昭和33年以降を対象としており、「ピーク時」といった場合も昭和33年以降をさしています。
 ※将来の児童数・学級数は、現在当該学区に住んでいる子どもがそのまま進学・通学するものとして推計しています。
 ※転入や転出が多い地域では、推計値と実際の児童数の差が大きくなる場合があります。

1. 児童数の推移

昭和58年に下長小学校から分離した後は増加傾向にありましたが、平成4年をピークに減少し、平成10年代は600人台で横ばいに推移しています。その後、再び減少傾向になり、今後もその傾向は続くものと見込まれます。



2. 児童数の比較

	ピーク (見込含)	6年前 H26	今年 R2	6年後 R8
城北小	956 (H4)	530	417	288
市全体	26,511 (S54)	12,121	10,791	9,648

3. 通常学級数の比較

	ピーク (見込含)	6年前 H26	今年 R2	6年後 R8
城北小	28 (H4)	18	14	12
市全体の平均	18.4 (700÷38校) (S56)	10.0 (463÷46校)	9.6 (402÷42校)	9.0 (379÷42校)

※児童数、学級数の「ピーク時」は、複数ある場合、年次で早い方を表示しています。
 ※学級数の将来推計は、令和2年の学級編制基準に基づいています。

3 町内ごとの児童数と今後の見込み

※ここで示す児童数は、住民基本台帳上、当該学区内に住む該当年齢の児童数であり、実際に通学する児童数とは異なります。

