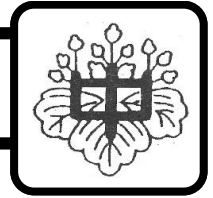




# 八 戸 市 立 大 館 中 学 校



〒031-0813 八戸市大字新井田市子林17番地1 TEL:0178-25-3310 FAX:0178-30-1024

## 1 学校の概要

### 1. 沿革

昭和22. 4. 1	三戸郡大館村立中学校として創立（村立新井田小学校を借用）
昭和29. 4. 29	新校舎落成式挙行（大館村字新井田市子林17）
昭和33. 9. 10	大館村と八戸市との合併により、八戸市立大館中学校となる
平成元. 4. 1	八戸市立東中学校新設により、一部生徒分離
平成23. 4. 1	八戸市教育委員会より地域密着型教育推進校の指定を受ける
平成28.10. 27	創立70周年記念式典・祝賀会

#### 【校訓(綱領)】

真美・向上・敬愛

#### 【校歌】

作詞 高橋 哲玄  
 作曲 平岡 均之  
 見よ城跡の朝空蒼く  
 新たに文化の花匂う  
 友よ今こそ我が師に見えん  
 母校は大館 大館中学  
 お大中 お大中  
 母校よ我等の意気はあがる

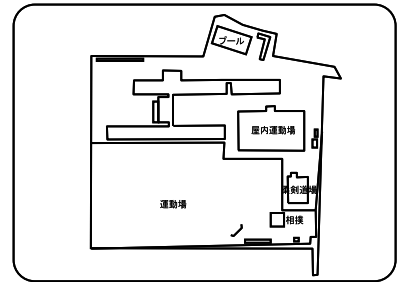
### 2. 出身小学校(学区)

新井田小学校、旭ヶ丘小学校

### 3. 生徒数、学級数 (学校基本調査、令和2年5月1日現在)

学年	1年	2年	3年	複式	特別支援	合計
学級数	4	3	3	0	2	12
生徒数	108	96	96			300
男子	62	55	53			170
女子	46	41	43			130

※特別支援学級の生徒数は、該当する学年の生徒数に含みます。



### 4. 教職員 (学校基本調査、令和2年5月1日現在)

校長	教頭	教諭	養護教諭(助教諭)	栄養教諭	講師	事務職員	学校栄養職員	技能主事	計
1	1	20	1		3	2		1	29

※科目ごとの教員数は学校教育課調であり、数え方の違いにより、学校基本調査の数値とは一致しない場合があります。

国語	社会	数学	理科	音楽	美術	体育	技術	家庭	英語	計
4	3	4	3	1	1	3	1	1	3	24

### 5. 学校の目標

教育目標	自ら学び 心豊かで たくましい生徒
努力目標	(1)よく考え、自分の意見を述べる生徒 (2)相手の立場に立って考える生徒 (3)はつらつと行動する生徒

### 6. 部活動

※あくまで調査時点での状況であり、変動があります。

	運動部													文化部															
	陸上	器械体操	新体操	水泳	バレーボール	バスケットボール	サッカー	野球	ソフトボール	柔道	剣道	相撲	ソフトテニス	卓球	バドミントン	ハンドボール	アイスホッケー	フィギュアスケート	スピードスケート	その他	吹奏楽	合唱	バトン	コンピュータ	科学	総合文化(美術)	家庭	その他	
男	○				○	○	○						○	○															
女	○		○		○	○							○	○								○				○			

※「○」:常設部、「◎」:特設部(常設せず大会時に顧問が付き引率を行う、臨時的な部活動)、「◆」:合同チーム

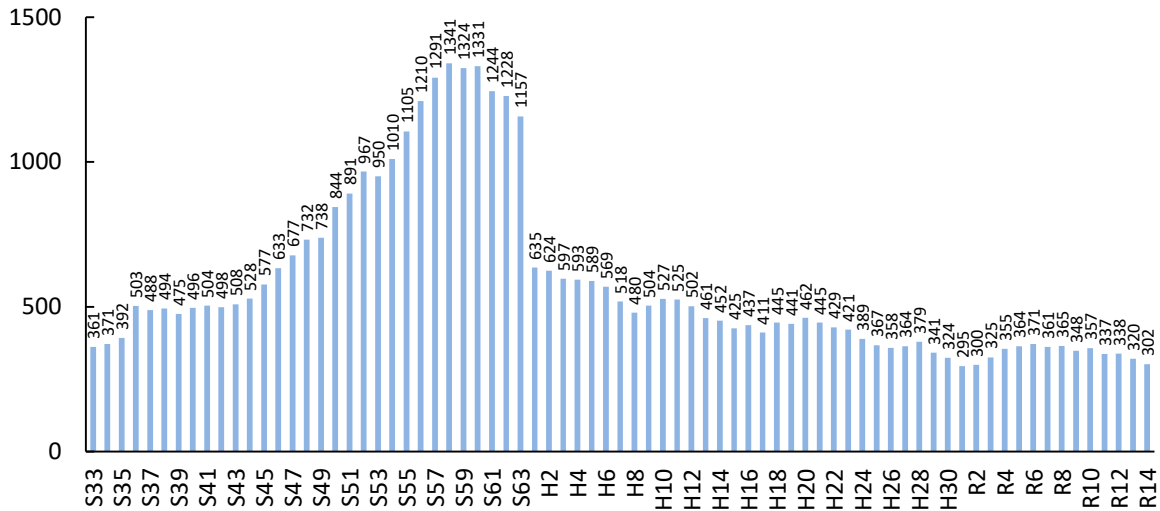
# 2

## 生徒数と学級数の推移

※生徒数・学級数は、昭和33年以降を対象としており、「ピーク時」といった場合も昭和33年以降をさしています。  
 ※将来の生徒数・学級数は、現在当該学区に住んでいる児童・生徒がそのまま進学・通学するものとして推計しています。  
 ※転入や転出が多い地域では、推計値と実際の生徒数の差が大きくなる場合があります。

### 1. 生徒数の推移

昭和40年代後半から急激に増加し、ピーク時には1,000人を超える生徒が在籍していました。平成元年に東中学校の開校に伴い、学区再編の影響により減少し、その後は緩やかな減少を続け、近年は300人台で推移しています。今後も300人台で横ばいに推移するものと見込まれます。



### 2. 生徒数の比較

	ピーク (見込含)	今年 R2	6年後 R8	12年後 R14
大館中	1,341 (H58)	300	365	302
市全体	13,841 (S37)	5,600	5,306	4,510

### 3. 通常学級数の比較

	ピーク (見込含)	今年 R2	6年後 R8	12年後 R14
大館中	31 (H57)	10	11	9
市全体の平均	16.9 (337÷20校) (S63)	7.7 (184÷24校)	7.2 (172÷24校)	6.4 (154÷24校)

※生徒数、学級数の「ピーク時」は、複数ある場合、年次で早い方を表示しています。  
 ※学級数の将来推計は、令和2年の学級編制基準に基づいています。

# 3

## 町内ごとの生徒数と今後の見込み

※ここで示す生徒数は、住民基本台帳上、当該学区内に住む該当年齢の生徒数であり、実際に通学する生徒数とは異なります。

