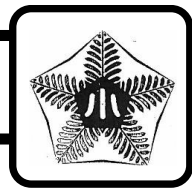




# 八 戸 市 立 白 山 台 小 学 校



〒039-1111 八戸市東白山台二丁目31番1号 TEL:0178-27-9200 FAX:0178-70-2006

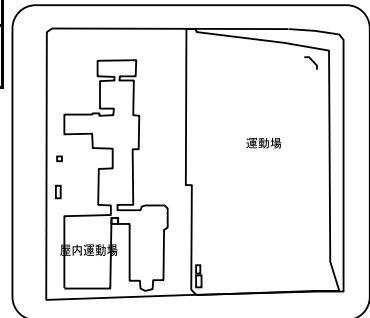
## 1 学校の概要

### 1. 沿革

平成 8. 4. 1	八戸市立白山台小学校設立
平成12. 10. 24	開校5周年記念植樹
平成16. 3. 22	校舎増築落成記念式典を行う
平成20. 6. 17	学校支援地域本部事業実施校となる
平成23. 4. 1	八戸市教育委員会より地域密着型教育推進校の指定を受ける
平成29. 4. 1	八戸市立西白山台小学校と分離

#### 【校歌】

作詞 左館 秀之助  
 作曲 最上 哲三  
 空ひろびろと澄みわたる  
 あかるい丘の道ゆけば  
 胸に希望の虹がたつ  
 みんな肩よせ輪になって  
 学ぶたのしさ分かちあう  
 白山台よ わが母校



### 2. 児童数、学級数 (学校基本調査、令和2年5月1日現在)

学年	1年	2年	3年	4年	5年	6年	複式	特別支援	合計
学級数	2	3	2	3	3	2	0	3	18
児童数	63	71	59	73	96	71			433
男子	31	34	27	38	56	38			224
女子	32	37	32	35	40	33			209

※特別支援学級の児童数は、該当する学年の児童数に含まれます。

### 3. 教職員 (学校基本調査、令和2年5月1日現在)

校長	教頭	教諭	養護教諭 (助教諭)	栄養教諭	講師	事務職員	学校 栄養職員	技能主事	計
1	1	21	1		5	1		3	33

### 4. 学校の目標

教育目標	めあてに向かってともに学び合う子
努力目標	よく考えしっかり伝える子／きまりを守り思いやりをもつ子／健康にすごし体をきたえる子

### 5. 部活動

※あくまで調査時点での状況であり、変動があります。

		運動部											文化部					
		野 球	バスケット ボール	卓球	サッカー	陸上	バレー ボール	ソフト ボール	スキー	水泳	剣道	相撲	スケート	その他	吹奏 楽	合唱	バト ン	その他
設置		◎	◎		◎													
区分	男		レ															
	女		レ															

◎コーディネーショントレーニング

※「○」：部活動、「●」：一定の時間以外はスポーツ少年団等の活動として活動、「◎」：スポーツ少年団、愛好会等

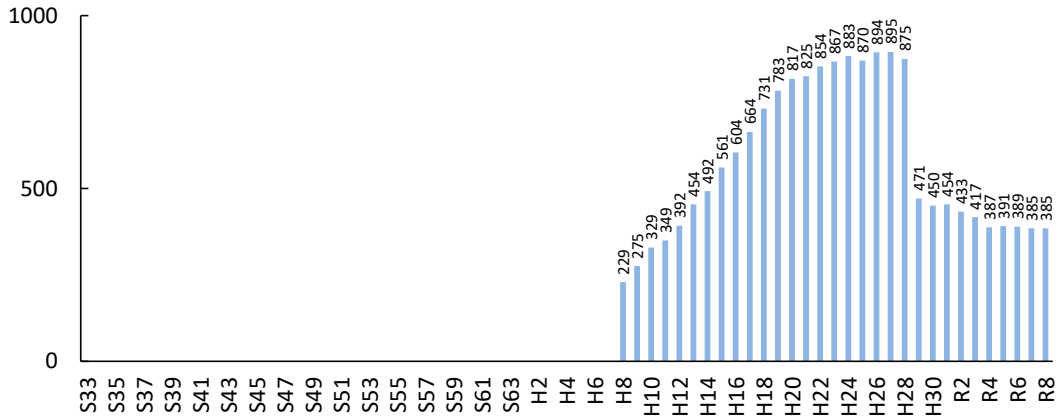
※設置にあたり男女の区分が特にならない場合、男女区分の欄は空欄です。

## 2 児童数と学級数の推移

※児童数・学級数は、昭和33年以降を対象としており、「ピーク時」といった場合も昭和33年以降をさしています。  
 ※将来の児童数・学級数は、現在当該学区に住んでいる子どもがそのまま進学・通学するものとして推計しています。  
 ※転入や転出が多い地域では、推計値と実際の児童数の差が大きくなる場合があります。

### 1. 児童数の推移

平成8年の開校以来、急激に増加しましたが、平成29年の西白山台小学校開校による学区再編の影響により、400人台まで減少しました。今後は400人前後で推移するものと見込まれます。



### 2. 児童数の比較

	ピーク (見込含)	6年前 H26	今年 R2	6年後 R8
白山台小	895 (H27)	894	433	385
市全体	26,511 (S54)	12,121	10,791	9,648

### 3. 通常学級数の比較

	ピーク (見込含)	6年前 H26	今年 R2	6年後 R8
白山台小	28 (H27)	27	15	14
市全体の平均	18.4 (700÷38校) (S56)	10.0 (463÷46校)	9.6 (402÷42校)	9.0 (379÷42校)

※児童数、学級数の「ピーク時」は、複数ある場合、年次で早い方を表示しています。  
 ※学級数の将来推計は、令和2年の学級編制基準に基づいています。

# 3 町内ごとの児童数と今後の見込み

※ここで示す児童数は、住民基本台帳上、当該学区内に住む該当年齢の児童数であり、実際に通学する児童数とは異なります。

