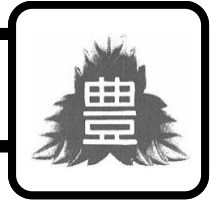




八 戸 市 立 豊 崎 中 学 校



〒039-1109 八戸市大字豊崎町字上七崎1番地1 TEL:0178-23-2516 FAX:0178-70-1099

1 学校の概要

1. 沿革

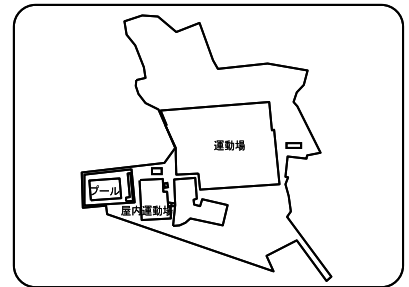
昭和30. 4. 9	豊崎第一中学校と豊崎第二中学校を併合して、豊崎中学校として開設する
昭和30.10.20	豊崎村と八戸市との合併により、八戸市立豊崎中学校となる
昭和33. 6. 1	豊間内地区が八戸市から五戸町へ分離（転出する生徒数96名）
昭和56. 6.15	体育館新築並びに創立25周年記念式典挙行
平成16.11. 2	創立50周年・新校舎落成記念式典挙行
平成26.11.14	創立60周年記念式典挙行

【校訓(綱領)】
進取 自律

【校 歌】
作詞 小野 正文
作曲 高田 明
訪れおそき春なれば
花はきそいて咲き匂う
文化の陽ざし浴びながら
若ければこそ歓喜あり
自由の人に育たんと
ああ 豊崎の中学生

2. 出身小学校(学区)

豊崎小学校



3. 生徒数、学級数 (学校基本調査、令和2年5月1日現在)

学年	1年	2年	3年	複式	特別支援	合計
学級数	1	1	1	0	0	3
生徒数	4	13	5			22
男子	2	6	0			8
女子	2	7	5			14

4. 教職員 (学校基本調査、令和2年5月1日現在)

校長	教頭	教諭	養護教諭(助教諭)	栄養教諭	講師	事務職員	学校栄養職員	技能主事	計
1	1	6	1		2				11

※科目ごとの教員数は学校教育課調であり、数え方の違いにより、学校基本調査の数値とは一致しない場合があります。

国語	社会	数学	理科	音楽	美術	体育	技術	家庭	英語	計
1	1	1	1	1		1			1	7

5. 学校の目標

教育目標	進んで学ぶ生徒／思いやりのある生徒／たくましく生きる生徒
努力目標	目標をもち、ねばり強く学習しよう／温かくかかわり合い、認め合って生活しよう／健康でたくましく、生き生きと行動しよう

6. 部活動

※あくまで調査時点での状況であり、変動があります。

	運動部														文化部															
	陸上	器械体操	新体操	水泳	バレーボール	バスケットボール	サッカー	野球	ソフトボール	柔道	剣道	相撲	ソフトテニス	卓球	バドミントン	ハンドボール	アイスホッケー	フィギュアスケート	スピードスケート	その他	吹奏楽	合唱	バトン	コンピュータ	科学	美術	家庭	その他		
男	○																													
女	○					○																								○総合文化部(男女)

※「○」:常設部、「◎」:特設部(常設せず大会時に顧問が付き引率を行う、臨時的な部活動)、「◆」:合同チーム

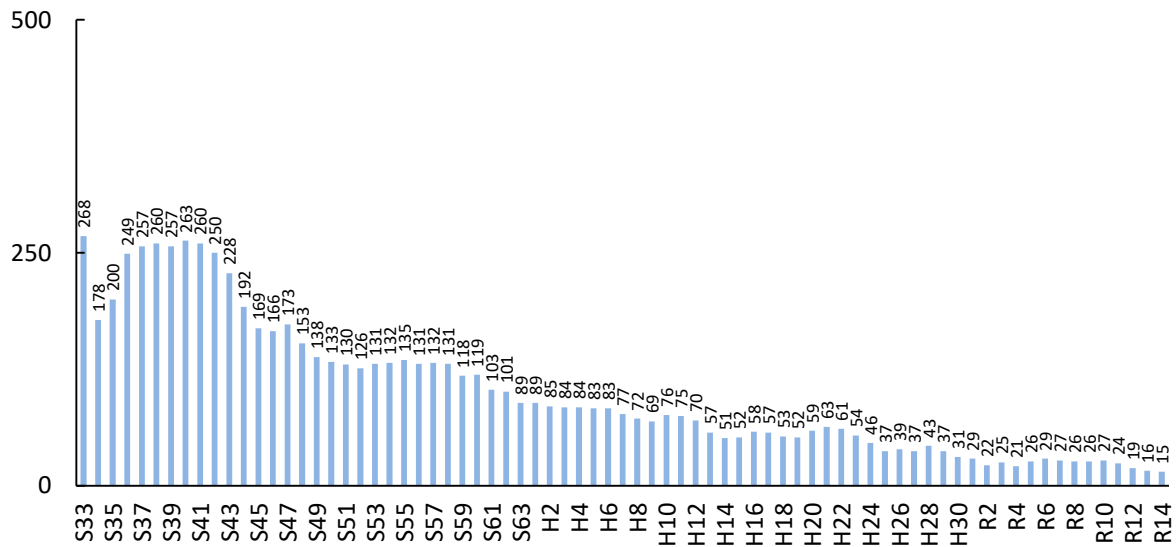
2

生徒数と学級数の推移

※生徒数・学級数は、昭和33年以降を対象としており、「ピーク時」といった場合も昭和33年以降をさしています。
 ※将来の生徒数・学級数は、現在当該学区に住んでいる児童・生徒がそのまま進学・通学するものとして推計しています。
 ※転入や転出が多い地域では、推計値と実際の生徒数の差が大きくなる場合があります。

1. 生徒数の推移

昭和40年代から減少傾向にあり、近年は20人前後で推移しています。今後も20人前後で横ばいに推移するものと見込まれます。



2. 生徒数の比較

	ピーク (見込含)	今年 R2	6年後 R8	12年後 R14
豊崎中	268 (S33)	22	26	15
市全体	13,841 (S37)	5,600	5,306	4,510

3. 通常学級数の比較

	ピーク (見込含)	今年 R2	6年後 R8	12年後 R14
豊崎中	7 (S33)	3	3	3
市全体の平均	16.9 (337÷20校) (S63)	7.7 (184÷24校)	7.2 (172÷24校)	6.4 (154÷24校)

※生徒数、学級数の「ピーク時」は、複数ある場合、年次で早い方を表示しています。
 ※学級数の将来推計は、令和2年の学級編制基準に基づいています。

3

町内ごとの生徒数と今後の見込み

※ここで示す生徒数は、住民基本台帳上、当該学区内に住む該当年齢の生徒数であり、実際に通学する生徒数とは異なります。

