



八 戸 市 立 金 浜 小 学 校



〒031-0843 八戸市大字金浜字外ノ久保43番地3 TEL:0178-38-2610 FAX:0178-30-8031

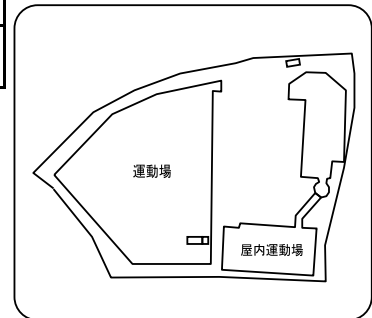
1 学校の概要

1. 沿革

明治41. 11. 9	鮫村立大久喜小学校金浜分教場創立
昭和26. 4. 1	八戸市立金浜小学校となる
平成13. 10. 30	校舎・屋内運動場落成記念CD「金浜かもめYOSAKOIソラン」完成
平成13. 11. 9	校舎・屋内運動場落成記念式典
平成30. 11. 18	創立百十周年記念式典
令和 2. 3. 25	「金浜ふるさとかるたⅡ」完成

【校歌】

作詞 小沼 勉
作曲 漆畑 敏克
太平洋に 昇る陽の
光あまねく 射すところ
伸び行く南部 八戸よ
ここに生まれし よろこびに
われら希望に 燃えてたつ
ああその名 金浜小学校



2. 児童数、学級数 (学校基本調査、令和2年5月1日現在)

学年	1年	2年	3年	4年	5年	6年	複式	特別支援	合計
学級数	0	0	0	0	0	0	3	0	3
児童数	3	3	2	4	2	2			16
男子	0	3	1	3	1	1			9
女子	3	0	1	1	1	1			7

3. 教職員 (学校基本調査、令和2年5月1日現在)

校長	教頭	教諭	養護教諭 (助教諭)	栄養教諭	講師	事務職員	学校 栄養職員	技能主事	計
1	1	2			1	1			6

4. 学校の目標

教育目標	夢に向かって挑戦する 元気な子
努力目標	かんしゃする子／ねばりづよい子／はきはきはなす子／まなびつづける子

5. 部活動

※あくまで調査時点での状況であり、変動があります。

		運動部											文化部					
		野 球	バ ス ケ ッ ト ポ ー ル	卓 球	サ ツ カ ー	陸 上	バ レ ー ポ ー ル	ソ フ ト ポ ー ル	ス キ ー	水 泳	剣 道	相 撲	ス ケ ー ト	その他	吹 奏 楽	合 唱	バ ト ン	その他
設置				○														
区分	男																	
	女			レ														

※「○」：部活動、「●」：一定の時間以外はスポーツ少年団等の活動として活動、「◎」：スポーツ少年団、愛好会等

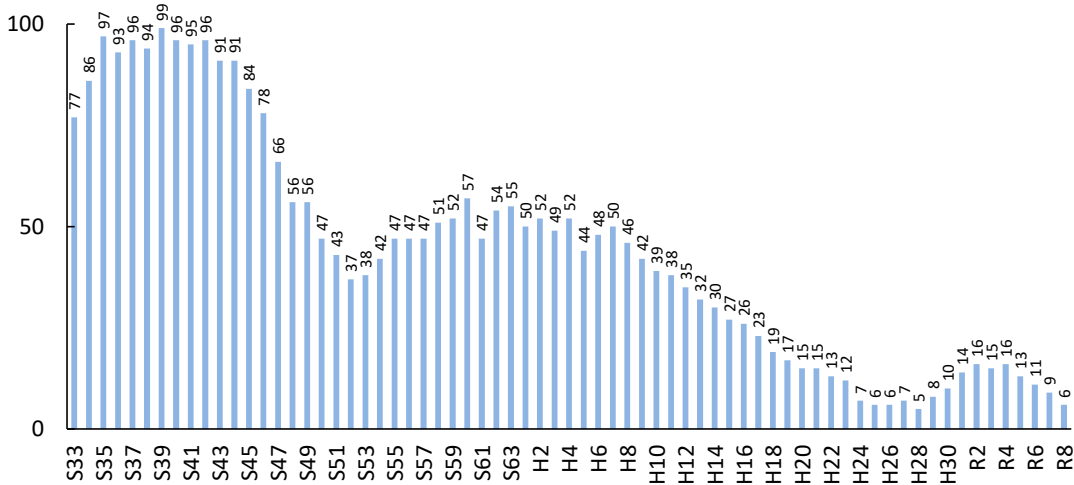
※設置にあたり男女の区分が特にならない場合、男女区分の欄は空欄です。

2 児童数と学級数の推移

※児童数・学級数は、昭和33年以降を対象としており、「ピーク時」といった場合も昭和33年以降をさしています。
 ※将来の児童数・学級数は、現在当該学区に住んでいる子どもがそのまま進学・通学するものとして推計しています。
 ※転入や転出が多い地域では、推計値と実際の児童数の差が大きくなる場合があります。

1. 児童数の推移

昭和39年をピークに減少し、その後昭和50年代後半から約15年間は50人前後で横ばいに推移していましたが、その後再び減少傾向にあります。今後は10人前後で推移するものと見込まれます。



2. 児童数の比較

	ピーク (見込含)	6年前 H26	今年 R2	6年後 R8
金浜小	99 (S39)	6	16	6
市全体	26,511 (S54)	12,121	10,791	9,648

3. 通常学級数の比較

	ピーク (見込含)	6年前 H26	今年 R2	6年後 R8
金浜小	6 (S40)	2	3	2
市全体の平均	18.4 (700÷38校) (S56)	10.0 (463÷46校)	9.6 (402÷42校)	9.0 (379÷42校)

※児童数、学級数の「ピーク時」は、複数ある場合、年次で早い方を表示しています。
 ※学級数の将来推計は、令和2年の学級編制基準に基づいています。

3 町内ごとの児童数と今後の見込み

※ここで示す児童数は、住民基本台帳上、当該学区内に住む該当年齢の児童数であり、実際に通学する児童数とは異なります。

