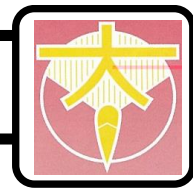




八戸市立 大久喜 小学校



〒031-0841 八戸市大字鮫町字大作平44番地29 TEL:0178-38-2609 FAX:0178-30-8030

1 学校の概要

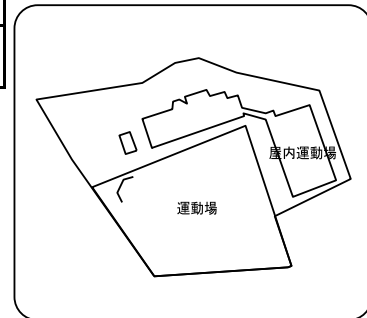
1. 沿革

明治10. 1. 17	大久喜小学創立
明治41. 11. 9	金浜分教場を設ける
昭和 7. 5. 27	現在の場所に校舎落成
昭和51. 7. 10	創立100周年記念式典挙行
平成 7. 3. 15	新校舎落成（体育館は平成5年落成）
平成28	創立140周年を迎える

【校歌】

作詞 北野 弘志
作曲 奥瀬 義信

むらさきなびく階上岳に
映ゆる理想のあの空は
世界の果てまでつらなるよ
いざ大久喜のよきらの
花のかどでをたたえなん



2. 児童数、学級数（学校基本調査、令和2年5月1日現在）

学年	1年	2年	3年	4年	5年	6年	複式	特別支援	合計
学級数	1	1	0	0	0	0	2	0	4
児童数	5	5	2	2	7	4			25
男子	1	3	2	2	4	3			15
女子	4	2	0	0	3	1			10

3. 教職員（学校基本調査、令和2年5月1日現在）

校長	教頭	教諭	養護教諭 (助教諭)	栄養教諭	講師	事務職員	学校 栄養職員	技能主事	計
1	1	3	1		1	1			8

4. 学校の目標

教育目標	夢に向かいたくましく生きる 大久喜の子
努力目標	思いやりのある子／進んで勉強する子／健康づくりに励む子

5. 部活動

※あくまで調査時点での状況であり、変動があります。

運動部												文化部					
設置	野球	バスケットボール	卓球	サッカー	陸上	バレーボール	ソフトボール	スキー	水泳	剣道	相撲	スケート	その他	吹奏楽	合唱	バトン	その他
設置			◎														
区分	男																
	女																

※「○」：部活動、「●」：一定の時間以外はスポーツ少年団等の活動として活動、「◎」：スポーツ少年団、愛好会等

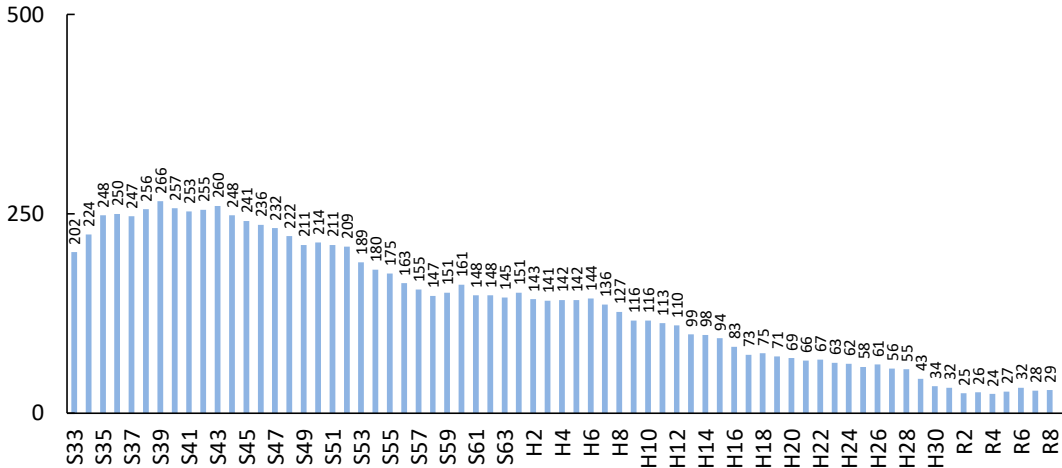
※設置にあたり男女の区分が特にならない場合、男女区分の欄は空欄です。

2 児童数と学級数の推移

※児童数・学級数は、昭和33年以降を対象としており、「ピーク時」といった場合も昭和33年以降をさしています。
 ※将来の児童数・学級数は、現在当該学区に住んでいる子どもがそのまま進学・通学するものとして推計しています。
 ※転入や転出が多い地域では、推計値と実際の児童数の差が大きくなる場合があります。

1. 児童数の推移

昭和39年をピークに減少し、昭和50年代後半から約15年間は150人前後でほぼ横ばいの状態が続きましたが、その後は再び減少傾向にあります。



2. 児童数の比較

	ピーク (見込含)	6年前 H26	今年 R2	6年後 R8
大久喜小	266 (S39)	61	25	29
市全体	26,511 (S54)	12,121	10,791	9,648

3. 通常学級数の比較

	ピーク (見込含)	6年前 H26	今年 R2	6年後 R8
大久喜小	6 (S33)	6	4	3
市全体の平均	18.4 (700÷38校) (S56)	10.0 (463÷46校)	9.6 (402÷42校)	9.0 (379÷42校)

※児童数、学級数の「ピーク時」は、複数ある場合、年次で早い方を表示しています。
 ※学級数の将来推計は、令和2年の学級編制基準に基づいています。

3 町内ごとの児童数と今後の見込み

※ここで示す児童数は、住民基本台帳上、当該学区内に住む該当年齢の児童数であり、実際に通学する児童数とは異なります。

