



八 戸 市 立 三 条 中 学 校



〒039-1101 八戸市大字尻内町字中根市2番地 TEL:0178-27-4137 FAX:0178-70-1098

1 学校の概要

1. 沿革

昭和22. 4. 21	三条小学校南校舎6教室に上長苗代村立三条中学校として開設
昭和28. 2. 2	旧長苗代村大字中根市に独立校舎を新築移転
昭和30. 4. 1	八戸市との合併により、八戸市立三条中学校と改称
平成 6. 8. 2	米国フェデラルウェイ市トーテム中学校と姉妹校提携
平成19. 11. 9	創立60周年記念式典並びに祝賀会挙行。記念誌発刊
平成29. 10. 7	創立70周年記念式典並びに祝賀会挙行。記念誌発刊

【校訓(綱領)】

知をみがき正しく
強くたくましく 明るく心豊かに

【校 歌】

作詞 沖田 周二
作曲 阿部トシ
ま澄の空は 高くして
名に負う里や 上長と
希望の光 みちあふる
若人われら 人の世の
美しき 美しき夢
ああ描かまし 三条生

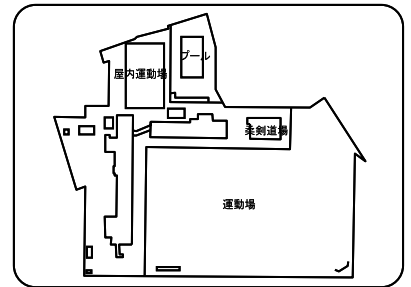
2. 出身小学校(学区)

三条小学校、西園小学校

3. 生徒数、学級数 (学校基本調査、令和2年5月1日現在)

学年	1年	2年	3年	複式	特別支援	合計
学級数	3	3	2	0	2	10
生徒数	77	106	83			266
男子	34	60	40			134
女子	43	46	43			132

※特別支援学級の生徒数は、該当する学年の生徒数に含まれます。



4. 教職員 (学校基本調査、令和2年5月1日現在)

校長	教頭	教諭	養護教諭 (助教諭)	栄養教諭	講師	事務職員	学校 栄養職員	技能主事	計
1	1	16	2		2	1			23

※科目ごとの教員数は学校教育課調であり、数え方の違いにより、学校基本調査の数値とは一致しない場合があります。

国語	社会	数学	理科	音楽	美術	体育	技術	家庭	英語	計
2	2	3	2	1	1	2	1		3	17

5. 学校の目標

教育目標	直なる心と進取の精神
努力目標	自ら考え、判断し行動しよう／違いを理解し、他者を尊重しよう／健康で安全な生活を送ろう

6. 部活動

※あくまで調査時点での状況であり、変動があります。

	運動部													文化部																
	陸上	器械体操	新体操	水泳	バレーボール	バスケットボール	サッカー	野球	ソフトボール	柔道	剣道	相撲	ソフトテニス	卓球	バドミントン	ハンドボール	アイスホッケー	フィギュアスケート	スピードスケート	その他	吹奏楽	合唱	バトン	コンピュータ	科学	美術	家庭	その他		
男	○			◎			○	○		○	○	○	○	○																
女	○			◎	○	○	○	○		○	○	○	○	○								○								

※「○」:常設部、「◎」:特設部(常設せず大会時に顧問が付き引率を行う、臨時的な部活動)、「◆」:合同チーム

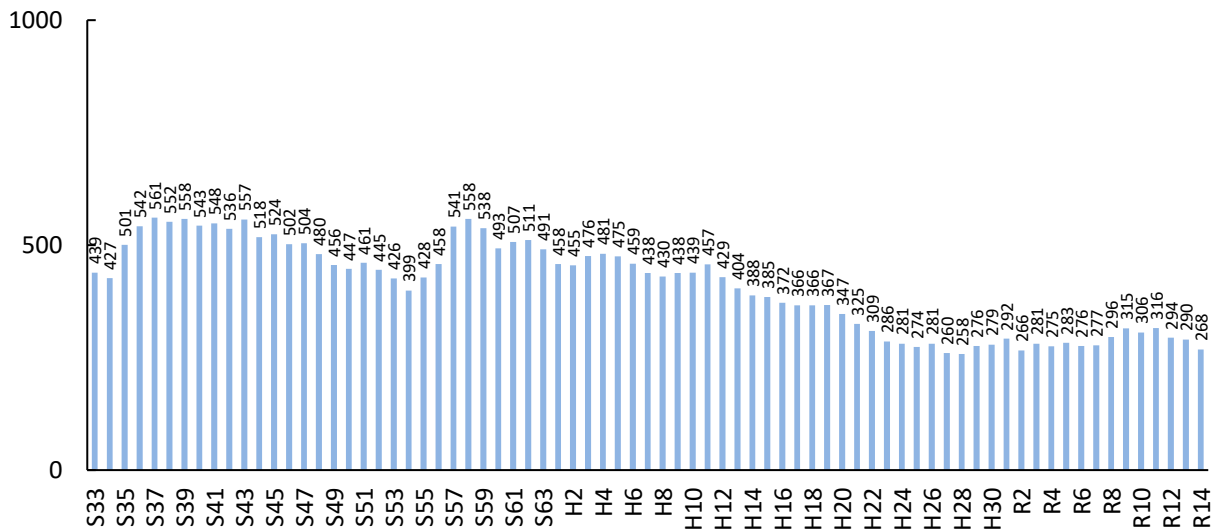
2

生徒数と学級数の推移

※生徒数・学級数は、昭和33年以降を対象としており、「ピーク時」といった場合も昭和33年以降をさしています。
 ※将来の生徒数・学級数は、現在当該学区に住んでいる児童・生徒がそのまま進学・通学するものとして推計しています。
 ※転入や転出が多い地域では、推計値と実際の生徒数の差が大きくなる場合があります。

1. 生徒数の推移

昭和37年をピークに減少傾向にありましたが、その後昭和50年代後半には再び増加しました。その後は減少傾向が続いていますが、今後は緩やかに増加し、300人前後で推移するものと見込まれます。



2. 生徒数の比較

	ピーク (見込含)	今年 R2	6年後 R8	12年後 R14
三条中	561 (S37)	266	296	268
市全体	13,841 (S37)	5,600	5,306	4,510

3. 通常学級数の比較

	ピーク (見込含)	今年 R2	6年後 R8	12年後 R14
三条中	14 (S43)	8	9	9
市全体の平均	16.9 (337÷20校) (S63)	7.7 (184÷24校)	7.2 (172÷24校)	6.4 (154÷24校)

※生徒数、学級数の「ピーク時」は、複数ある場合、年次で早い方を表示しています。
 ※学級数の将来推計は、令和2年の学級編制基準に基づいています。

3

町内ごとの生徒数と今後の見込み

※ここで示す生徒数は、住民基本台帳上、当該学区内に住む該当年齢の生徒数であり、実際に通学する生徒数とは異なります。

