



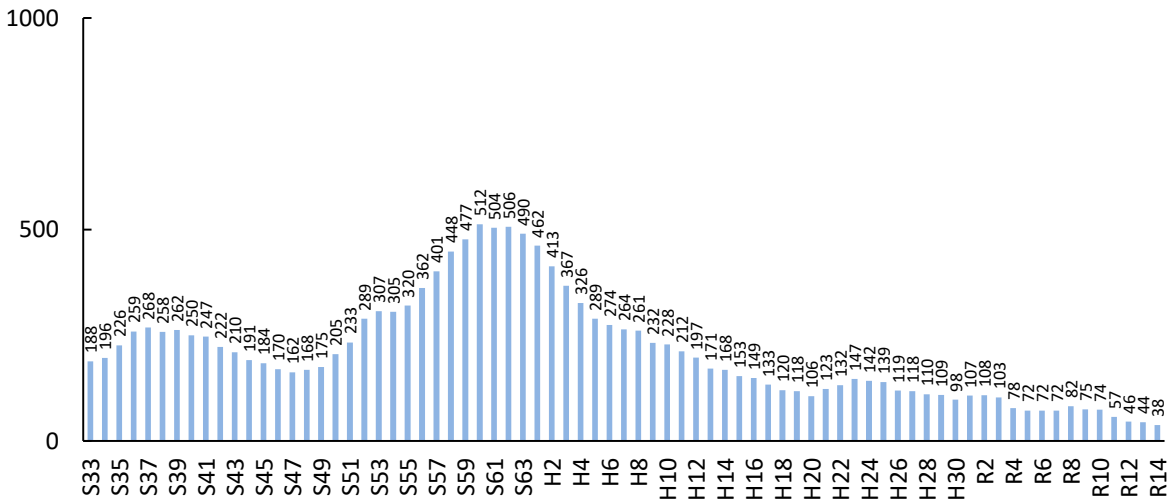
# 2

## 生徒数と学級数の推移

※生徒数・学級数は、昭和33年以降を対象としており、「ピーク時」といった場合も昭和33年以降をさしています。  
 ※将来の生徒数・学級数は、現在当該学区に住んでいる児童・生徒がそのまま進学・通学するものとして推計しています。  
 ※転入や転出が多い地域では、推計値と実際の生徒数の差が大きくなる場合があります。

### 1. 生徒数の推移

昭和60年をピークに減少傾向にあり、近年は100人台で推移しています。今後は緩やかに減少するものと見込まれます。



### 2. 生徒数の比較

	ピーク (見込含)	今年 R2	6年後 R8	12年後 R14
是川中	512 (S60)	108	82	38
市全体	13,841 (S37)	5,600	5,306	4,510

### 3. 通常学級数の比較

	ピーク (見込含)	今年 R2	6年後 R8	12年後 R14
是川中	14 (S63)	4	3	3
市全体の平均	16.9 (337÷20校) (S63)	7.7 (184÷24校)	7.2 (172÷24校)	6.4 (154÷24校)

※生徒数、学級数の「ピーク時」は、複数ある場合、年次で早い方を表示しています。  
 ※学級数の将来推計は、令和2年の学級編制基準に基づいています。

# 3

## 町内ごとの生徒数と今後の見込み

※ここで示す生徒数は、住民基本台帳上、当該学区内に住む該当年齢の生徒数であり、実際に通学する生徒数とは異なります。

