

1 学校の概要

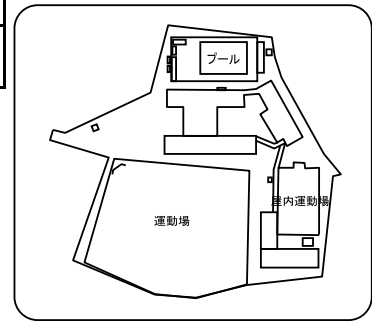
1. 沿革

明治 8. 7. 3	八戸市立鮫小学校創立。元神明宮境内に2階建校舎新築
昭和 2.10. 7	現在の位置に校舎を移転
昭和46. 7. 28	鮫学区プール設置
昭和50. 9. 27	創立100周年記念式典
平成12. 7. 21	海岸保全活動により運輸大臣賞受賞
平成27.11.20	創立140周年記念式典

【校歌】

作詞 土井 晩翠
作曲 東京音楽学校

西にはるかに 八甲田
南に臥牛 ひんがしに
太平洋は まのあたり
ここ八戸市 鮫町に
我が学園は 基を据う



2. 児童数、学級数 (学校基本調査、令和2年5月1日現在)

学年	1年	2年	3年	4年	5年	6年	複式	特別支援	合計
学級数	2	2	2	1	2	2	0	2	13
児童数	54	36	43	40	47	52			272
男子	30	18	19	20	26	28			141
女子	24	18	24	20	21	24			131

※特別支援学級の児童数は、該当する学年の児童数に含まれます。

3. 教職員 (学校基本調査、令和2年5月1日現在)

校長	教頭	教諭	養護教諭 (助教諭)	栄養教諭	講師	事務職員	学校 栄養職員	技能主事	計
1	1	15	1		3	1			22

4. 学校の目標

教育目標	明るく思いやりのある子／めあてをもって学ぶ子／健康でたくましい子
努力目標	なかよく助け合う子／よく考え、進んで学習する子／進んでからだをきたえる子

5. 部活動

※あくまで調査時点での状況であり、変動があります。

		運動部											文化部					
		野 球	バ ス ケ ッ ト ボ ー ル	卓 球	サ ツ カ ー	陸 上	バ レ ー ボ ー ル	ソ フ ト ボ ー ル	ス キ ー	水 泳	剣 道	相 撲	ス ケ ー ト	その他	吹 奏 楽	合 唱	バ ト ン	その他
設置		●		●	●		●											
区分	男																	
	女			レ			レ											

※「○」：部活動、「●」：一定の時間以外はスポーツ少年団等の活動として活動、「◎」：スポーツ少年団、愛好会等

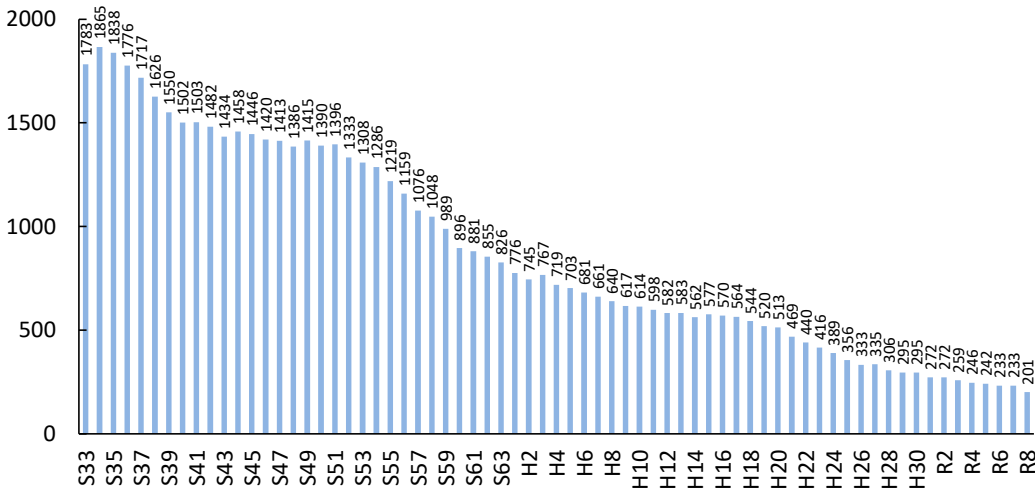
※設置にあたり男女の区分が特にならない場合、男女区分の欄は空欄です。

2 児童数と学級数の推移

※児童数・学級数は、昭和33年以降を対象としており、「ピーク時」といった場合も昭和33年以降をさしています。
 ※将来の児童数・学級数は、現在当該学区に住んでいる子どもがそのまま進学・通学するものとして推計しています。
 ※転入や転出が多い地域では、推計値と実際の児童数の差が大きくなる場合があります。

1. 児童数の推移

昭和34年をピークにその後は減少傾向にあり、今後もこの傾向は続くものと見込まれます。



2. 児童数の比較

	ピーク (見込含)	6年前 H26	今年 R2	6年後 R8
鮫小	1,865 (S34)	333	272	201
市全体	26,511 (S54)	12,121	10,791	9,648

3. 通常学級数の比較

	ピーク (見込含)	6年前 H26	今年 R2	6年後 R8
鮫小	37 (S34)	12	11	7
市全体の平均	18.4 (700÷38校) (S56)	10.0 (463÷46校)	9.6 (402÷42校)	9.0 (379÷42校)

※児童数、学級数の「ピーク時」は、複数ある場合、年次で早い方を表示しています。
 ※学級数の将来推計は、令和2年の学級編制基準に基づいています。

3 町内ごとの児童数と今後の見込み

※ここで示す児童数は、住民基本台帳上、当該学区内に住む該当年齢の児童数であり、実際に通学する児童数とは異なります。

