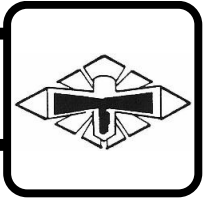




八 戸 市 立 下 長 中 学 校



〒039-1161 八戸市大字河原木字河原木後77番地2 TEL:0178-28-2745 FAX:0178-21-1191

1 学校の概要

1. 沿革

昭和22. 4. 1	下長中学校開校式(下長小併設)
昭和26. 10. 2	新校舎落成式挙行
昭和50. 9. 10	校舎落成創立30周年記念事業完了。30周年記念式典及び祝賀会挙行(10.4)
昭和57. 4. 1	下長学区変更により、北稜中学校が分離新設
平成20. 3. 2	実用数学技能検定、文部科学大臣賞受賞
平成20. 10. 31	創立60周年記念式典及び祝賀会挙行
平成29. 11. 10	創立70周年記念式典及び祝賀会挙行

【校訓(綱領)】

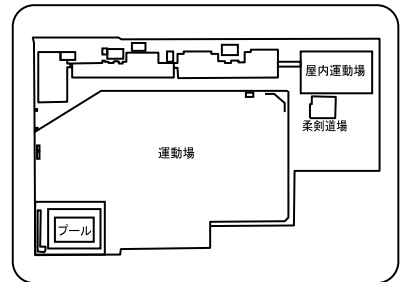
自主 責任 奉仕

【校歌】

作詞 江渡 孝太郎
作曲 江渡 孝太郎
朝に仰ぐ階上の
峰の彼方に伸びる雲
学びの道は遠くとも
若き喜び高らかに
歌い進まんひとすじに

2. 出身小学校(学区)

下長小学校、城北小学校、高館小学校



3. 生徒数、学級数 (学校基本調査、令和2年5月1日現在)

学年	1年	2年	3年	複式	特別支援	合計
学級数	5	4	5	0	3	17
生徒数	156	154	167			477
男子	69	75	86			230
女子	87	79	81			247

※特別支援学級の生徒数は、該当する学年の生徒数に含まず。

4. 教職員 (学校基本調査、令和2年5月1日現在)

校長	教頭	教諭	養護教諭(助教諭)	栄養教諭	講師	事務職員	学校栄養職員	技能主事	計
1	1	26	1		1	1		2	33

※科目ごとの教員数は学校教育課調べであり、数え方の違いにより、学校基本調査の数値とは一致しない場合があります。

国語	社会	数学	理科	音楽	美術	体育	技術	家庭	英語	計
4	4	5	3	1	1	4	1	1	4	28

5. 学校の目標

教育目標	志をもって学ぶ生徒／心豊かな生徒／心身を鍛える生徒
努力目標	目標の実現に向かって、主体的に学習に励む生徒／強い意志をもち、自他の向上に努める生徒／進んで諸活動に励み、健康で安全に生活する生徒

6. 部活動

※あくまで調査時点での状況であり、変動があります。

運動部													文化部															
陸上	器械体操	新体操	水泳	バレーボール	バスケットボール	サッカー	野球	ソフトボール	柔道	剣道	相撲	ソフトテニス	卓球	バドミントン	ハンドボール	アイスホッケー	フィギュアスケート	スピードスケート	その他	吹奏楽	合唱	バトン	コンピュータ	科学	美術	家庭	その他	
男	○			○	○	○	○	○	○	○	○	○	○	○			◆		○		○				○	○	○	
女	○			○	○	○	○	○	○	○	○	○	○	○							○							

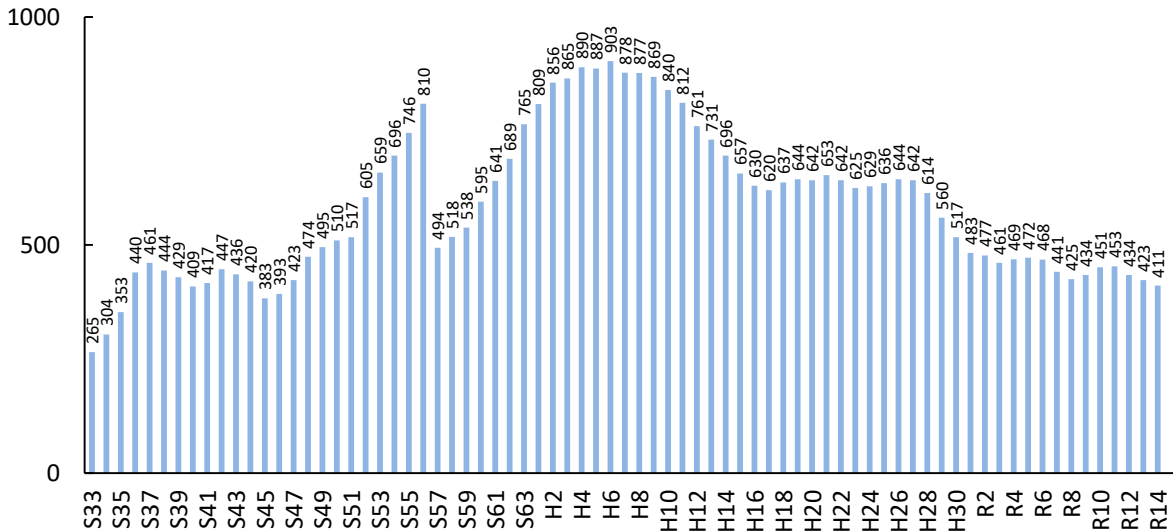
※「○」:常設部、「◎」:特設部(常設せず大会時に顧問が付き引率を行う、臨時的な部活動)、「◆」:合同チーム

2 生徒数と学級数の推移

※生徒数・学級数は、昭和33年以降を対象としており、「ピーク時」といった場合も昭和33年以降をさしています。
 ※将来の生徒数・学級数は、現在当該学区に住んでいる児童・生徒がそのまま進学・通学するものとして推計しています。
 ※転入や転出が多い地域では、推計値と実際の生徒数の差が大きくなる場合があります。

1. 生徒数の推移

昭和57年に北稜中学校が開校に伴う学区再編により減少しましたが、平成6年のピーク時まで増加傾向にありました。その後は減少に転じ、近年は500人前後で推移しています。今後は400人台で推移するものと見込まれます。



2. 生徒数の比較

	ピーク (見込含)	今年 R2	6年後 R8	12年後 R14
下長中	903 (H6)	477	425	411
市全体	13,841 (S37)	5,600	5,306	4,510

3. 通常学級数の比較

	ピーク (見込含)	今年 R2	6年後 R8	12年後 R14
下長中	24 (H4)	14	13	12
市全体の平均	16.9 (337÷20校) (S63)	7.7 (184÷24校)	7.2 (172÷24校)	6.4 (154÷24校)

※生徒数、学級数の「ピーク時」は、複数ある場合、年次で早い方を表示しています。
 ※学級数の将来推計は、令和2年の学級編制基準に基づいています。

3

町内ごとの生徒数と今後の見込み

※ここで示す生徒数は、住民基本台帳上、当該学区内に住む該当年齢の生徒数であり、実際に通学する生徒数とは異なります。

