



八 戸 市 立 白 銀 南 小 学 校



〒031-0833 八戸市大字大久保字鷹待場38番地2 TEL:0178-33-1141・1126 FAX:0178-32-1033

1 学校の概要

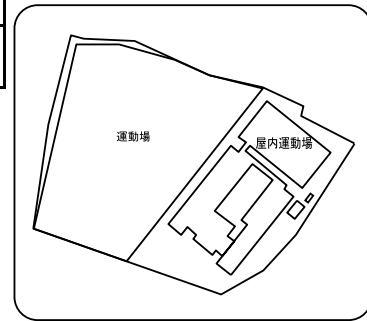
1. 沿革

昭和63. 4. 1	白銀小、白鷗小から分離開校
平成元. 3. 11	校歌制定（作詞三浦哲郎、作曲佐々木孝男）
平成 9. 11. 5	創立10周年記念式典・祝賀会
平成19. 10. 26	創立20周年記念式典・祝賀会
平成23. 4. 1	八戸市教育委員会より地域密着型教育推進校の指定を受ける
平成29. 11. 25	創立30周年記念式典・祝賀会

【校歌】

作詞 三浦 哲郎
作曲 佐々木 孝男

光る海 潮風のくちぶえ
白銀の 南の丘にそびえ立つ
楽しい学舎
さあ よき師よき友 心そろえて
深き知識の森を切りひらこうよ



2. 児童数、学級数（学校基本調査、令和2年5月1日現在）

学年	1年	2年	3年	4年	5年	6年	複式	特別支援	合計
学級数	2	3	3	2	2	2	0	2	16
児童数	59	71	80	60	81	76			427
男子	25	37	39	37	42	41			221
女子	34	34	41	23	39	35			206

※特別支援学級の児童数は、該当する学年の児童数に含まれます。

3. 教職員（学校基本調査、令和2年5月1日現在）

校長	教頭	教諭	養護教諭 (助教諭)	栄養教諭	講師	事務職員	学校 栄養職員	技能主事	計
1	1	18	1	1	3	1	2	2	30

4. 学校の目標

教育目標	豊かな心をもち 主体的に活動する子
努力目標	思いやりのある子／体をじょうぶにする子／進んで学習する子

5. 部活動

※あくまで調査時点での状況であり、変動があります。

		運動部											文化部					
		野 球	バ ス ケ ッ ト ボ ー ル	卓 球	サ ッ カ ー	陸 上	バ レー ボ ー ル	ソ フ ト ボ ー ル	ス キ ー	水 泳	剣 道	相 撲	ス ケ ー ト	その他	吹 奏 楽	合 唱	バ ト ン	その他
設置		○	○	○	○										○			
区分	男		レ															
	女		レ															

※「○」：部活動、「●」：一定の時間以外はスポーツ少年団等の活動として活動、「◎」：スポーツ少年団、愛好会等

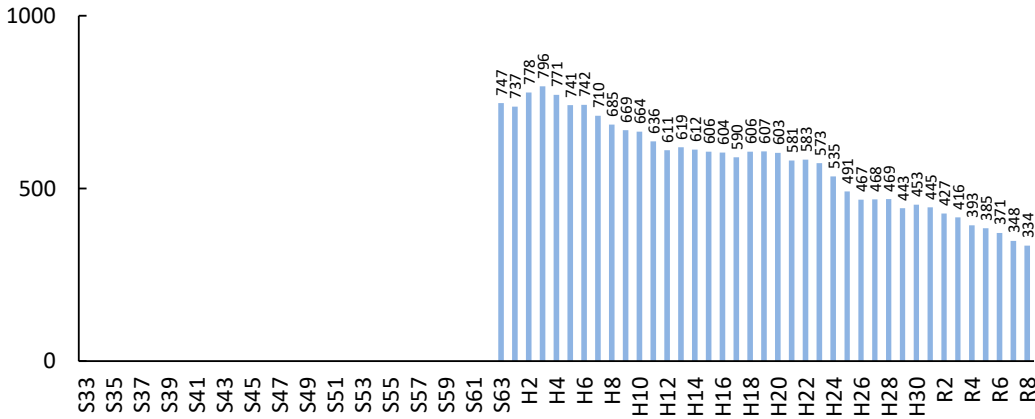
※設置にあたり男女の区分が特にならない場合、男女区分の欄は空欄です。

2 児童数と学級数の推移

※児童数・学級数は、昭和33年以降を対象としており、「ピーク時」といった場合も昭和33年以降をさしています。
 ※将来の児童数・学級数は、現在当該学区に住んでいる子どもがそのまま進学・通学するものとして推計しています。
 ※転入や転出が多い地域では、推計値と実際の児童数の差が大きくなる場合があります。

1. 児童数の推移

平成3年をピークに減少しましたが、平成12年から平成22年までは600人前後でほぼ横ばいに推移しています。その後は再び減少傾向にあります。



2. 児童数の比較

	ピーク (見込含)	6年前 H26	今年 R2	6年後 R8
白銀南小	796 (H3)	467	427	334
市全体	26,511 (S54)	12,121	10,791	9,648

3. 通常学級数の比較

	ピーク (見込含)	6年前 H26	今年 R2	6年後 R8
白銀南小	23 (H3)	17	14	12
市全体の平均	18.4 (700÷38校) (S56)	10.0 (463÷46校)	9.6 (402÷42校)	9.0 (379÷42校)

※児童数、学級数の「ピーク時」は、複数ある場合、年次で早い方を表示しています。
 ※学級数の将来推計は、令和2年の学級編制基準に基づいています。

3 町内ごとの児童数と今後の見込み

※ここで示す児童数は、住民基本台帳上、当該学区内に住む該当年齢の児童数であり、実際に通学する児童数とは異なります。

