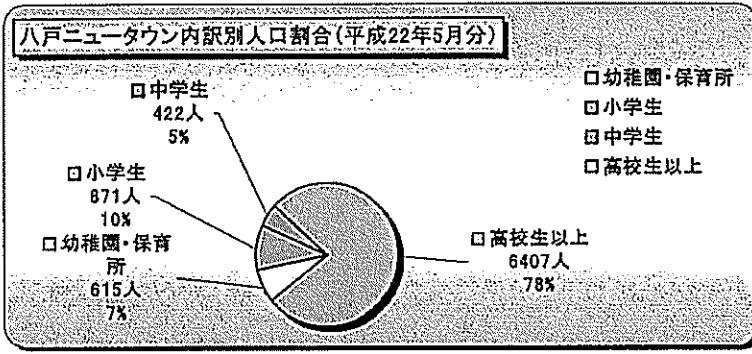


● 八戸ニュータウン人口動向調査一覧表(平成22年5月31日現在)



平成22年7月20日  
会14-資料09

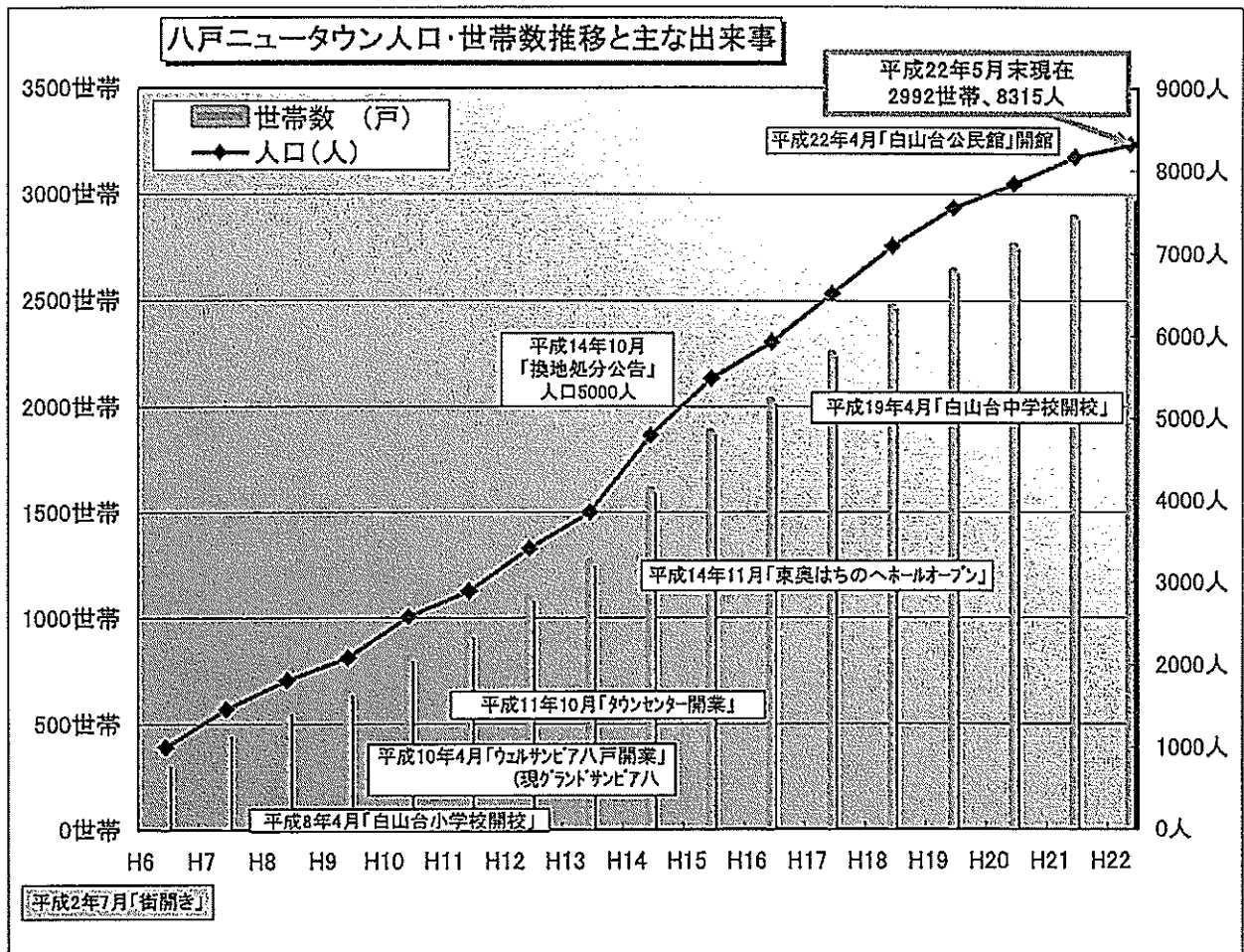
	世帯増加率	世帯増加数	住居者増加率	住居者増加数	幼稚園・保育所	小学生	中学生	高校生以上
前年比	103.7%	106	102.1%	169	-32	7	31	163
前月比	100.0%	1	99.9%	-6	4	1	0	-11

月集計表(過去2年間)

集計時期	住居世帯数		住居者総数		人口内訳			
	調査数	月間増加数	調査数	月間増加数	幼稚園・保育所	小学生	中学生	高校生以上
H22.5.31	2992戸	1	8315人	-6	615人	871人	422人	6407人
H22.4.30	2991戸	30	8321人	54	611人	870人	422人	6418人
H22.3.31	2961戸	4	8267人	-41	740人	864人	387人	6276人
H22.2.28	2957戸	0	8308人	13	731人	865人	391人	6321人
H22.1.31	2957戸	4	8295人	12	720人	864人	391人	6320人
H21.12.31	2953戸	9	8283人	32	706人	865人	391人	6321人
H21.11.30	2944戸	7	8251人	1	690人	863人	390人	6308人
H21.10.31	2937戸	15	8250人	39	690人	865人	393人	6302人
H21.9.30	2922戸	12	8211人	23	682人	863人	393人	6271人
H21.8.31	2910戸	8	8188人	9	669人	862人	392人	6265人
H21.7.31	2902戸	9	8179人	14	664人	862人	392人	6261人
H21.6.30	2893戸	7	8165人	19	654人	863人	392人	6256人
H21.5.31	2886戸	10	8146人	33	647人	864人	391人	6244人
H21.4.30	2876戸	27	8113人	56	634人	865人	390人	6224人
H21.3.31	2849戸	1	8057人	-38	779人	845人	375人	6058人
H21.2.28	2848戸	3	8095人	8	778人	851人	379人	6087人
H21.1.31	2845戸	8	8087人	33	770人	850人	379人	6088人
H20.12.31	2837戸	6	8054人	30	753人	850人	378人	6073人
H20.11.30	2831戸	11	8024人	42	740人	844人	378人	6062人
H20.10.31	2820戸	16	7982人	37	725人	840人	380人	6037人
H20.9.30	2804戸	13	7945人	30	717人	839人	379人	6010人
H20.8.31	2791戸	13	7915人	30	692人	839人	381人	6003人
H20.7.31	2778戸	18	7885人	46	682人	838人	382人	5983人
H20.6.30	2760戸	8	7839人	18	664人	835人	383人	5957人
H20.5.31	2752戸	-	7821人	-	661人	832人	382人	5946人

※人口動向の数字は、八戸市からご協力をいただき集計した数字で、八戸ニュータウン内に住民票がある方が対象となっております。

● 八戸ニュータウン人口・世帯数推移と主な出来事



世帯・人口年間推移(6月末基準～最新)

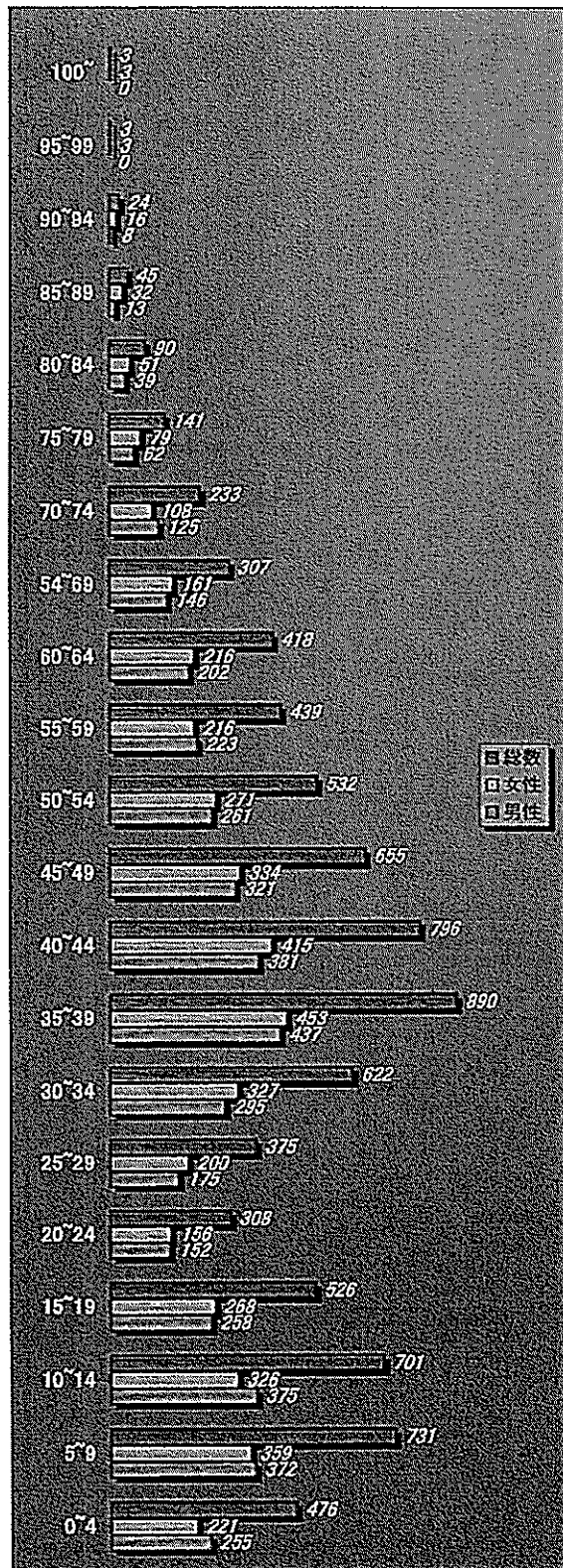
集計時期	世帯数 (戸)	人口(人)	年間増加数	
			世帯数	人口
H6.6.30	317	1,004	-	-
H7.6.30	461	1,461	144	457
H8.6.30	567	1,816	106	355
H9.6.30	654	2,090	87	274
H10.6.30	814	2,586	160	496
H11.6.30	927	2,895	113	309
H12.6.30	1,098	3,406	171	511
H13.6.30	1,261	3,852	163	446
H14.6.30	1,609	4,794	348	942
H15.6.30	1,884	5,488	275	694
H16.6.30	2,031	5,938	147	450
H17.6.30	2,255	6,518	224	580
H18.6.30	2,480	7,091	225	573
H19.6.30	2,642	7,547	162	456
H20.6.30	2,760	7,839	118	292
H21.6.30	2,893	8,165	133	326
H22.5.31	2,992	8,315	99	150

※人口動向の数字は、八戸市からご協力をいただき集計した数字で、八戸ニュータウン内に住民票がある方が対象となっております。

●八戸ニュータウン人口動向(年齢別)

年代別人口動向

年齢層	男性	女性	総数
0~4	255	221	476
5~9	372	359	731
10~14	375	326	701
15~19	258	268	526
20~24	152	156	308
25~29	175	200	375
30~34	295	327	622
35~39	437	453	890
40~44	381	415	796
45~49	321	334	655
50~54	261	271	532
55~59	223	216	439
60~64	202	216	418
65~69	146	161	307
70~74	125	108	233
75~79	62	79	141
80~84	39	51	90
85~89	13	32	45
90~94	0	8	24
95~99	0	3	3
100~	0	3	3
計	4,100	4,215	8,315



※人口動向の数字は、八戸市からご協力をいただき集計した数字で、八戸ニュータウン内に住民票がある方が対象となっております。