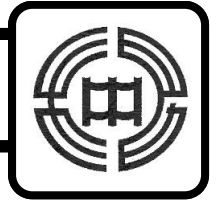




八 戸 市 立 根 城 中 学 校



〒039-1166 八戸市根城五丁目11番42号 TEL:0178-22-2065 FAX:0178-71-1308

1 学校の概要

1. 沿革

昭和22. 4. 1	新学制により創立。根城小学校に併置
昭和31. 8. 17	現在地に新校舎を建築、一部生徒移転
平成 7. 3. 10	柔剣道場落成記念式典
平成19. 4. 1	白山台中学校が根城中学校から分離新設
平成22. 4. 1	八戸市教育委員会より地域密着型教育推進校の指定を受ける
平成29. 11. 2	創立70周年記念式典・祝賀会
平成30. 2. 24	体育館屋根全面改修終了

【校訓(綱領)】
英知 健康 常識

【校 歌】
作詞 佐々木 正紀
作曲 松橋 繁喜

七つの海につらなりて
その名もうまし太平洋
東雲波と輝きて
われらが胸に陽は昇る

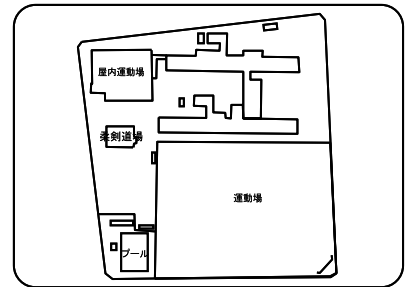
2. 出身小学校(学区)

根城小学校、江南小学校、田面木小学校(南田面木町内は白山台中学校)

3. 生徒数、学級数 (学校基本調査、令和2年5月1日現在)

学年	1年	2年	3年	複式	特別支援	合計
学級数	5	4	4	0	3	16
生徒数	144	153	143			440
男子	83	80	75			238
女子	61	73	68			202

※特別支援学級の生徒数は、該当する学年の生徒数に含まます。



4. 教職員 (学校基本調査、令和2年5月1日現在)

校長	教頭	教諭	養護教諭(助教諭)	栄養教諭	講師	事務職員	学校栄養職員	技能主事	計
1	1	27	1		1	1		2	34

※科目ごとの教員数は学校教育課調であり、数え方の違いにより、学校基本調査の数値とは一致しない場合があります。

国語	社会	数学	理科	音楽	美術	体育	技術	家庭	英語	計
4	4	5	4	1	1	3	1	1	5	29

5. 学校の目標

教育目標	「全ての子どもが生き生きと元気に学び合う学校」社会の一員として自立できる生徒(自立)／集団生活で連帯できる生徒(連帯)／社会に貢献できる生徒(貢献)
努力目標	集団の向上を目指し、認め合い励まし合える生徒／確かなめあてをもち、学び合い高め合える生徒／夢をもち、最後まで決して諦めない生徒

6. 部活動

※あくまで調査時点での状況であり、変動があります。

運動部													文化部																
	陸上	器械体操	新体操	水泳	バレーボール	バスケットボール	サッカー	野球	ソフトボール	柔道	剣道	相撲	ソフトテニス	卓球	バドミントン	ハンドボール	アイスホッケー	フィギュアスケート	スピードスケート	その他	吹奏楽	合唱	バトン	コンピュータ	科学	美術	家庭	その他	
男	○			◎	○	○	○	○		○			○	○			◆		○			○	○				○	○	
女	○			◎	○	○							○	○					◎	○									

※「○」:常設部、「◎」:特設部(常設せず大会時に顧問が付き引率を行う、臨時的な部活動)、「◆」:合同チーム

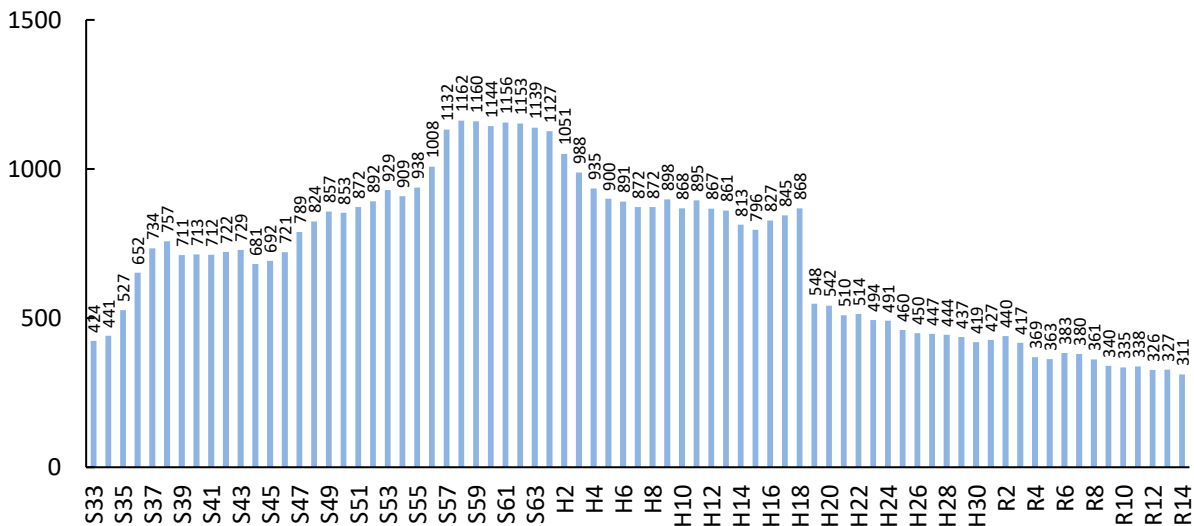
2

生徒数と学級数の推移

※生徒数・学級数は、昭和33年以降を対象としており、「ピーク時」といった場合も昭和33年以降をさしています。
 ※将来の生徒数・学級数は、現在当該学区に住んでいる児童・生徒がそのまま進学・通学するものとして推計しています。
 ※転入や転出が多い地域では、推計値と実際の生徒数の差が大きくなる場合があります。

1. 生徒数の推移

昭和60年前後のピーク時には1,000人を超える生徒が在籍していましたが、その後は平成19年の白山台中学校開校による学区再編の影響も含め、減少傾向にあります。今後は300人台で推移するものと見込まれます。



2. 生徒数の比較

	ピーク (見込含)	今年 R2	6年後 R8	12年後 R14
根城中	1,162 (S58)	440	361	311
市全体	13,841 (S37)	5,600	5,306	4,510

3. 通常学級数の比較

	ピーク (見込含)	今年 R2	6年後 R8	12年後 R14
根城中	29 (S62)	13	11	10
市全体の平均	16.9 (337÷20校) (S63)	7.7 (184÷24校)	7.2 (172÷24校)	6.4 (154÷24校)

※生徒数、学級数の「ピーク時」は、複数ある場合、年次で早い方を表示しています。
 ※学級数の将来推計は、令和2年の学級編制基準に基づいています。

3

町内ごとの生徒数と今後の見込み

※ここで示す生徒数は、住民基本台帳上、当該学区内に住む該当年齢の生徒数であり、実際に通学する生徒数とは異なります。

