

1 学校の概要

1. 沿革

明治 8	私塾の村童を収容して小中野新堀に学校を設立
明治 9	沼館・湊・小中野3か村を組み合わせて小学校を新堀に新築、湊小学と名付ける
明治19	校舎焼失。3か村組合学校より分離し、湊村本町・吉田源五郎氏宅を仮校舎とする
大正14	現校地移転増築。創立50周年
昭和37. 4. 1	青潮小学校分離独立
平成27.11. 6	創立140周年記念式典・祝賀会・記念事業挙行

【校歌】

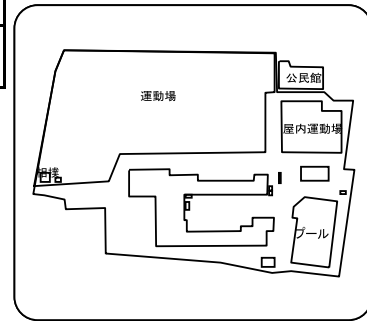
作詞 弥富 破摩雄
作曲 梁田 貞

軒には見ゆる 臥牛山
窓には含む 太平洋
あしたは 海の気を吸いて
夕べは山の 精を受く

2. 児童数、学級数 (学校基本調査、令和2年5月1日現在)

学年	1年	2年	3年	4年	5年	6年	複式	特別支援	合計
学級数	1	1	1	1	1	1	0	2	8
児童数	27	35	40	34	37	40			213
男子	14	20	18	14	16	20			102
女子	13	15	22	20	21	20			111

※特別支援学級の児童数は、該当する学年の児童数に含まれます。



3. 教職員 (学校基本調査、令和2年5月1日現在)

校長	教頭	教諭	養護教諭 (助教諭)	栄養教諭	講師	事務職員	学校 栄養職員	技能主事	計
1	1	17	1		3	1			24

4. 学校の目標

教育目標	湊魂で学び合う子
努力目標	みずから学ぶ子／なかよく助け合う子／ともに体をきたえる子

5. 部活動

※あくまで調査時点での状況であり、変動があります。

運動部													文化部				
設置	野球	バスケットボール	卓球	サッカー	陸上	バレーボール	ソフトボール	スキー	水泳	剣道	相撲	スケート	その他	吹奏楽	合唱	バトン	その他
設置	○	○		○					○					○			
区分	男													○			
	女	レ															

※「○」：部活動、「●」：一定の時間以外はスポーツ少年団等の活動として活動、「◎」：スポーツ少年団、愛好会等

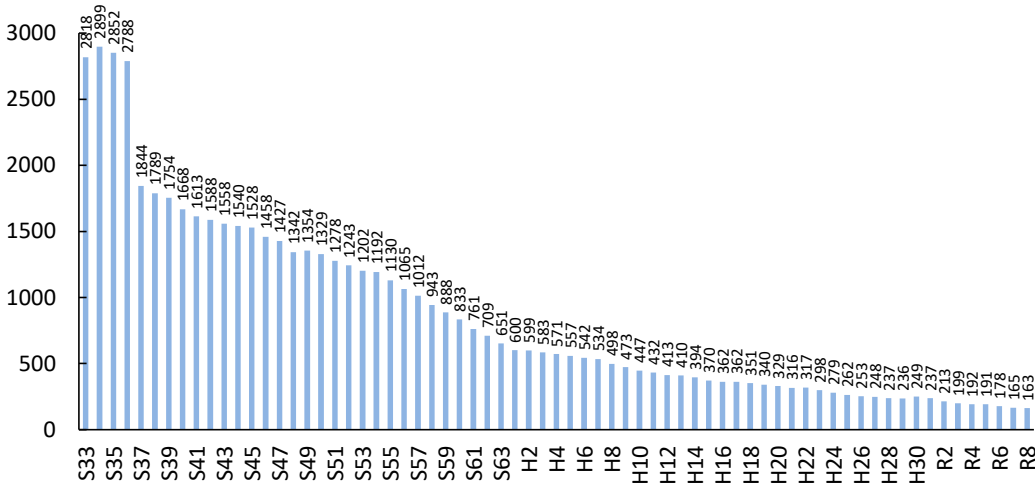
※設置にあたり男女の区分が特にならない場合、男女区分の欄は空欄です。

2 児童数と学級数の推移

※児童数・学級数は、昭和33年以降を対象としており、「ピーク時」といった場合も昭和33年以降をさしています。
 ※将来の児童数・学級数は、現在当該学区に住んでいる子どもがそのまま進学・通学するものとして推計しています。
 ※転入や転出が多い地域では、推計値と実際の児童数の差が大きくなる場合があります。

1. 児童数の推移

昭和37年に青潮小学校と分離する以前は2,000人を超える児童が在籍していましたが、その後は一貫して減少傾向が続いており、今後もこの傾向は続くものと見込まれます。



2. 児童数の比較

	ピーク (見込含)	6年前 H26	今年 R2	6年後 R8
湊小	2,899 (S34)	253	213	163
市全体	26,511 (S54)	12,121	10,791	9,648

3. 通常学級数の比較

	ピーク (見込含)	6年前 H26	今年 R2	6年後 R8
湊小	57 (S33)	10	6	6
市全体の平均	18.4 (700÷38校) (S56)	10.0 (463÷46校)	9.6 (402÷42校)	9.0 (379÷42校)

※児童数、学級数の「ピーク時」は、複数ある場合、年次で早い方を表示しています。
 ※学級数の将来推計は、令和2年の学級編制基準に基づいています。

3 町内ごとの児童数と今後の見込み

※ここで示す児童数は、住民基本台帳上、当該学区内に住む該当年齢の児童数であり、実際に通学する児童数とは異なります。

