



# 八 戸 市 立 江 陽 小 学 校



〒031-0801 八戸市江陽五丁目9番24号 TEL:0178-22-1824 FAX:0178-71-1373

## 1 学校の概要

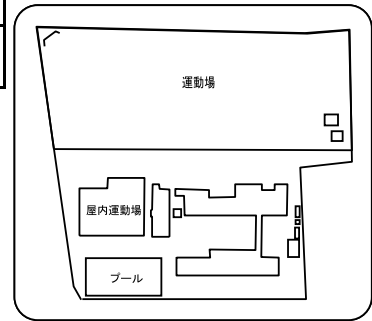
### 1. 沿革

昭和27. 4. 1	八戸市立小中野第二小学校として創立開校
昭和33. 4. 1	八戸市立江陽小学校と改称
昭和57. 11. 9	創立30周年記念及び校舎増改築落成記念式典挙行
平成10. 10. 22	第49回全国学校給食研究協議大会（宮崎市）にて文部大臣表彰を受ける
平成14. 10. 23	創立50周年記念式典挙行
平成24. 11. 16	創立60周年記念式典挙行

#### 【校歌】

作詞 横山 武夫  
作曲 有賀 正助

階上の 岳おごそかに  
聳ゆるを ここに仰ぎて  
ああ我等 江陽の子等  
澄みわたる 光のなかに  
とこしえの 希望をかかぐ



### 2. 児童数、学級数（学校基本調査、令和2年5月1日現在）

学年	1年	2年	3年	4年	5年	6年	複式	特別支援	合計
学級数	1	1	1	1	1	1	0	2	8
児童数	36	33	38	42	35	36			220
男子	21	19	23	23	18	13			117
女子	15	14	15	19	17	23			103

※特別支援学級の児童数は、該当する学年の児童数に含まれます。

### 3. 教職員（学校基本調査、令和2年5月1日現在）

校長	教頭	教諭	養護教諭 (助教諭)	栄養教諭	講師	事務職員	学校 栄養職員	技能主事	計
1	1	10	1		4	1			18

### 4. 学校の目標

教育目標	前向きな子
努力目標	思いやりのある子／進んで学ぶ子／からだをきたえる子

### 5. 部活動

※あくまで調査時点での状況であり、変動があります。

		運動部											文化部					
		野 球	バス ケツ ト ボ ー ル	卓 球	サ ツ カ ー	陸 上	バ レ ー ボ ー ル	ソ フ ト ボ ー ル	ス キ ー	水 泳	剣 道	相 撲	ス ケ ー ト	その他	吹 奏 楽	合 唱	バ ト ン	その他
設置		○		○														
区分	男																	
	女	レ																

※「○」：部活動、「●」：一定の時間以外はスポーツ少年団等の活動として活動、「◎」：スポーツ少年団、愛好会等

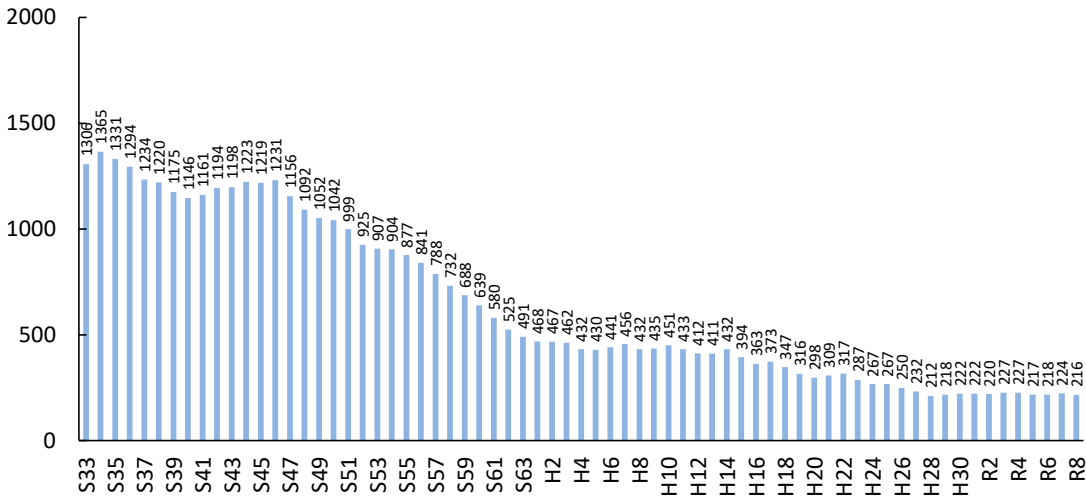
※設置にあたり男女の区分が特にない場合、男女区分の欄は空欄です。

## 2 児童数と学級数の推移

※児童数・学級数は、昭和33年以降を対象としており、「ピーク時」といった場合も昭和33年以降をさしています。  
 ※将来の児童数・学級数は、現在当該学区に住んでいる子どもがそのまま進学・通学するものとして推計しています。  
 ※転入や転出が多い地域では、推計値と実際の児童数の差が大きくなる場合があります。

### 1. 児童数の推移

昭和50年までは1,000人を超えていましたが、その後は減少傾向にあります。今後は200人台で横ばいに推移するものと見込まれます。



### 2. 児童数の比較

	ピーク (見込含)	6年前 H26	今年 R2	6年後 R8
江陽小	1,365 (S34)	250	220	216
市全体	26,511 (S54)	12,121	10,791	9,648

### 3. 通常学級数の比較

	ピーク (見込含)	6年前 H26	今年 R2	6年後 R8
江陽小	32 (S35)	10	6	8
市全体の平均	18.4 (700÷38校) (S56)	10.0 (463÷46校)	9.6 (402÷42校)	9.0 (379÷42校)

※児童数、学級数の「ピーク時」は、複数ある場合、年次で早い方を表示しています。  
 ※学級数の将来推計は、令和2年の学級編制基準に基づいています。

# 3 町内ごとの児童数と今後の見込み

※ここで示す児童数は、住民基本台帳上、当該学区内に住む該当年齢の児童数であり、実際に通学する児童数とは異なります。

