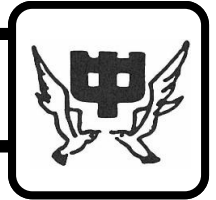




八 戸 市 立 湊 中 学 校



〒031-0822 八戸市大字白銀町字右新井田道13番地2 TEL:0178-33-8773 FAX:0178-32-1133

1 学校の概要

1. 沿革

昭和22. 4. 22	湊小学校校舎の一部を借用して八戸市立湊中学校として開校
昭和27. 8. 21	八戸市大字白銀町字新井田道1-5に移転
昭和42. 11. 25	創立20周年記念式典ならびに復興事業完工記念式典挙行
昭和55. 11. 2	吹奏楽全国大会金賞受賞（60年度、61年度、62年度同賞）
昭和58. 5. 21	湊中学校校舎・体育館増改築落成記念式典・祝賀会
平成28. 11. 24	創立70周年記念式典・祝賀会

【校訓（綱領）】
自律 創造 奉仕

【校歌】
作詞 山中 二郎
作曲 山中 二郎

扇ヶ浦の末広に波の花咲く白銀の
港も町も一目にて母校は立てり丘の上
理想は高く階上の臥牛の山を仰ぎつつ
若人ここに集いたるわれらの湊中学

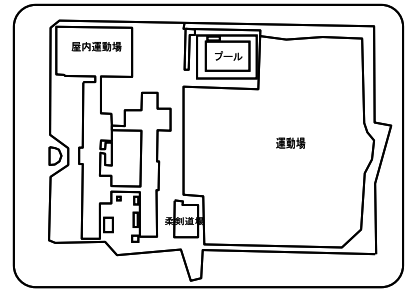
2. 出身小学校（学区）

湊小学校、青潮小学校（町内により東中学校への進学もあり）

3. 生徒数、学級数（学校基本調査、令和2年5月1日現在）

学年	1年	2年	3年	複式	特別支援	合計
学級数	3	3	3	0	2	11
生徒数	89	101	88			278
男子	57	42	48			147
女子	32	59	40			131

※特別支援学級の生徒数は、該当する学年の生徒数に含まれます。



4. 教職員（学校基本調査、令和2年5月1日現在）

校長	教頭	教諭	養護教諭 (助教諭)	栄養教諭	講師	事務職員	学校 栄養職員	技能主事	計
1	1	17	1		2	1			23

※科目ごとの教員数は学校教育課調であり、数え方の違いにより、学校基本調査の数値とは一致しない場合があります。

国語	社会	数学	理科	音楽	美術	体育	技術	家庭	英語	計
3	2	3	2	1	1	2	1	1	4	20

5. 学校の目標

教育目標	自ら学ぶ生徒(知)／思いやりのある生徒(徳)／たくましく生きる生徒(体)
努力目標	目標をもって学ぶひとになろう／ひとの気持ちのわかるひとになろう／進んで活動するひとになろう

6. 部活動

※あくまで調査時点での状況であり、変動があります。

	運動部													文化部																
	陸上	器械体操	新体操	水泳	バレーボール	バスケットボール	サッカー	野球	ソフトボール	柔道	剣道	相撲	ソフトテニス	卓球	バドミントン	ハンドボール	アイスホッケー	フィギュアスケート	スピードスケート	その他	吹奏楽	合唱	バトン	コンピュータ	科学	美術	家庭	その他		
男	○				○	○							○																	
女	○				○	○							○													○				○書道

※「○」:常設部、「◎」:特設部(常設せず大会時に顧問が付き引率を行う、臨時的な部活動)、「◆」:合同チーム

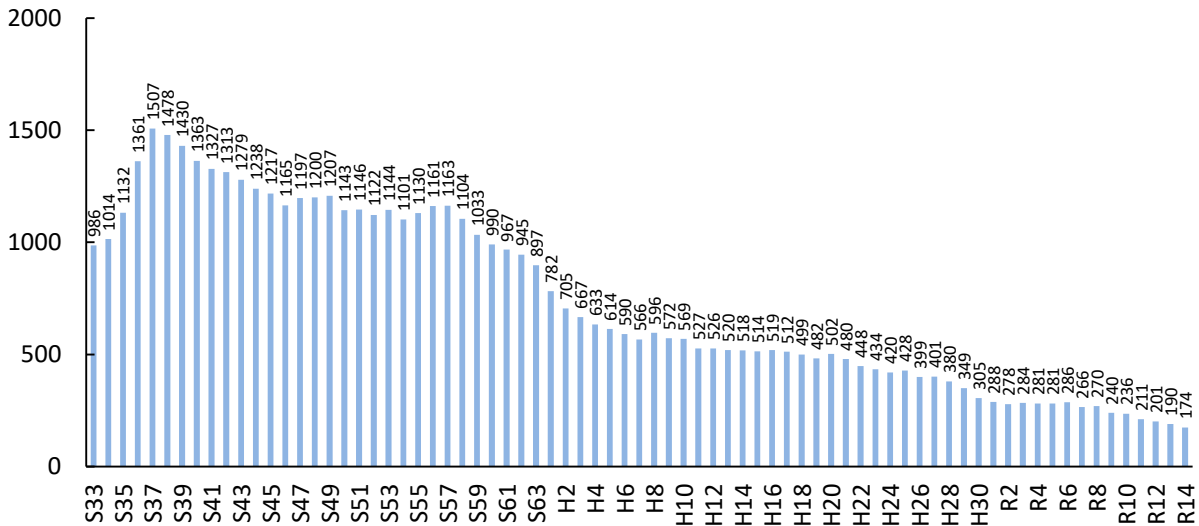
2

生徒数と学級数の推移

※生徒数・学級数は、昭和33年以降を対象としており、「ピーク時」といった場合も昭和33年以降をさしています。
 ※将来の生徒数・学級数は、現在当該学区に住んでいる児童・生徒がそのまま進学・通学するものとして推計しています。
 ※転入や転出が多い地域では、推計値と実際の生徒数の差が大きくなる場合があります。

1. 生徒数の推移

昭和59年までは1,000人を超える生徒が在籍してましたが、その後は減少傾向にあり、今後もその傾向は続くものと見込まれます。



2. 生徒数の比較

	ピーク (見込含)	今年 R2	6年後 R8	12年後 R14
湊中	1,507 (S37)	278	270	174
市全体	13,841 (S37)	5,600	5,306	4,510

3. 通常学級数の比較

	ピーク (見込含)	今年 R2	6年後 R8	12年後 R14
湊中	31 (S37)	9	8	6
市全体の平均	16.9 (337÷20校) (S63)	7.7 (184÷24校)	7.2 (172÷24校)	6.4 (154÷24校)

※生徒数、学級数の「ピーク時」は、複数ある場合、年次で早い方を表示しています。
 ※学級数の将来推計は、令和2年の学級編制基準に基づいています。

3

町内ごとの生徒数と今後の見込み

※ここで示す生徒数は、住民基本台帳上、当該学区内に住む該当年齢の生徒数であり、実際に通学する生徒数とは異なります。

