



# 八 戸 市 立 柏 崎 小 学 校



〒031-0804 八戸市青葉二丁目7番1号 TEL:0178-43-2263 FAX:0178-71-1370

## 1 学校の概要

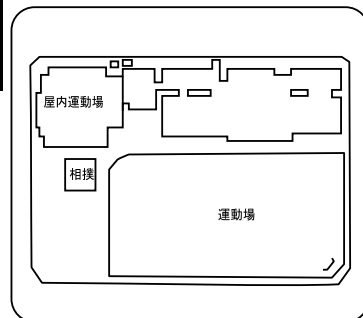
### 1. 沿革

昭和11.12.1	八戸市立柏崎尋常小学校創立
昭和38.6.30	改築校舎第1期工事竣工（昭和42年第5期工事竣工）
平成21.8.21	青葉への移転増改築決定
平成22.4.1	八戸市教育委員会より地域密着型教育推進校の指定を受ける
平成23.8.22	柏崎二丁目から青葉二丁目に校舎移転する
平成28.12.8	「地域学校協働活動」推進に係る文部科学大臣表彰受賞

#### 【校歌】

作詞 土井 晩翠  
作曲 志賀 静男

太平洋をま東に  
望み 南に臥牛山  
眺むるところ 景勝の  
位われらの校は占む  
校は名を負う柏崎



### 2. 児童数、学級数（学校基本調査、令和2年5月1日現在）

学年	1年	2年	3年	4年	5年	6年	複式	特別支援	合計
学級数	3	3	3	3	3	3	0	4	22
児童数	88	90	90	87	113	90			558
男子	46	50	41	47	53	42			279
女子	42	40	49	40	60	48			279

※特別支援学級の児童数は、該当する学年の児童数に含まれます。

### 3. 教職員（学校基本調査、令和2年5月1日現在）

校長	教頭	教諭	養護教諭 (助教諭)	栄養教諭	講師	事務職員	学校 栄養職員	技能主事	計
1	1	24	2		4	2		2	36

### 4. 学校の目標

教育目標	夢をもち 自分を育てる 柏の子
努力目標	心を豊かにたがやす子／目を輝かせ共に学ぶ子／健康な体をつくる子

### 5. 部活動

※あくまで調査時点での状況であり、変動があります。

運動部													文化部				
設置	野球	バスケットボール	卓球	サッカー	陸上	バレーボール	ソフトボール	スキー	水泳	剣道	相撲	スケート	その他	吹奏楽	合唱	バトン	その他
設置	○	○										○					
区分	男	レ	レ											○	○	○	
	女	レ															

※「○」：部活動、「●」：一定の時間以外はスポーツ少年団等の活動として活動、「◎」：スポーツ少年団、愛好会等

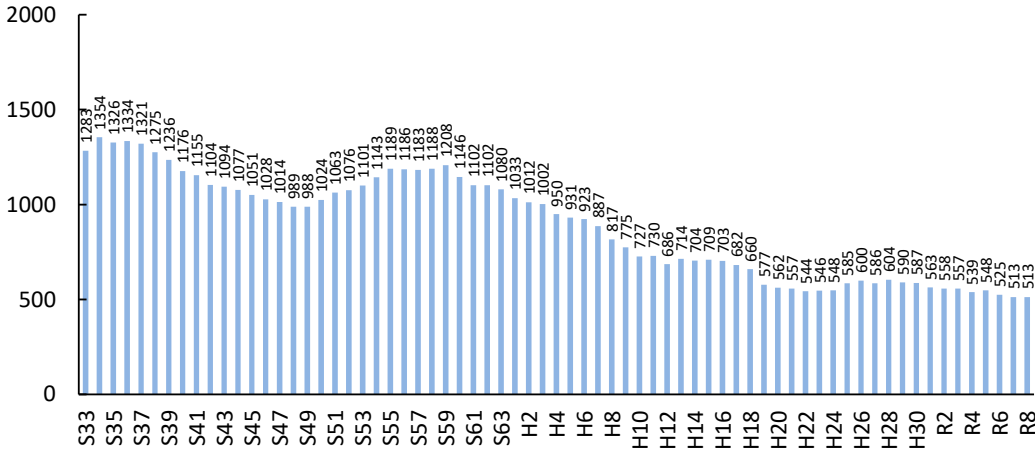
※設置にあたり男女の区分が特にならない場合、男女区分の欄は空欄です。

## 2 児童数と学級数の推移

※児童数・学級数は、昭和33年以降を対象としており、「ピーク時」といった場合も昭和33年以降をさしています。  
 ※将来の児童数・学級数は、現在当該学区に住んでいる子どもがそのまま進学・通学するものとして推計しています。  
 ※転入や転出が多い地域では、推計値と実際の児童数の差が大きくなる場合があります。

### 1. 児童数の推移

昭和34年のピーク以降、緩やかな増減を繰り返しながら長期的には減少傾向にあります。今後は500人台で横ばいに推移するものと見込まれます。



### 2. 児童数の比較

	ピーク (見込含)	6年前 H26	今年 R2	6年後 R8
柏崎小	1,354 (S34)	600	558	513
市全体	26,511 (S54)	12,121	10,791	9,648

### 3. 通常学級数の比較

	ピーク (見込含)	6年前 H26	今年 R2	6年後 R8
柏崎小	31 (S59)	19	18	18
市全体の平均	18.4 (700÷38校) (S56)	10.0 (463÷46校)	9.6 (402÷42校)	9.0 (379÷42校)

※児童数、学級数の「ピーク時」は、複数ある場合、年次で早い方を表示しています。  
 ※学級数の将来推計は、令和2年の学級編制基準に基づいています。

# 3 町内ごとの児童数と今後の見込み

※ここで示す児童数は、住民基本台帳上、当該学区内に住む該当年齢の児童数であり、実際に通学する児童数とは異なります。

