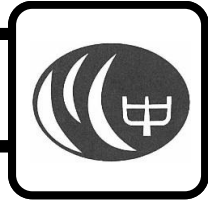




八 戸 市 立 第 三 中 学 校



〒031-0804 八戸市青葉三丁目13番36号 TEL:0178-44-1320 FAX:0178-71-1304

1 学校の概要

1. 沿革

昭和36. 4. 1	新学区設定により、八戸市立第三中学校創立
平成10. 7. 10	ニューカレドニア・クチオ校と姉妹校締結
平成13. 10. 6	創立40周年記念式典及び祝賀会挙行
平成21. 2	屋内運動場完成
平成22. 4	平成22年度LD、ADHDの児童生徒に対する通級による指導の在り方に関する研究事業の指定校となる
平成23. 11. 4	創立50周年記念式典及び祝賀会挙行

【校訓(綱領)】
開拓 創造 協力

【校歌】
作詞 阪本 越郎
作曲 平井 康三郎
世界に誇る 海猫の
翼飛び交う 春の潮
太平洋の 朝風に
知識の海に 船出する
嗚呼 わが中学は
東北の光なれ 光なれ

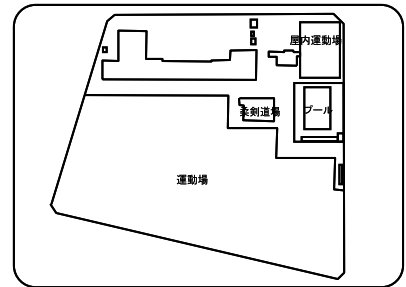
2. 出身小学校(学区)

柏崎小学校

3. 生徒数、学級数 (学校基本調査、令和2年5月1日現在)

学年	1年	2年	3年	複式	特別支援	合計
学級数	4	3	3	0	3	13
生徒数	112	104	105			321
男子	59	50	58			167
女子	53	54	47			154

※特別支援学級の生徒数は、該当する学年の生徒数に含まれます。



4. 教職員 (学校基本調査、令和2年5月1日現在)

校長	教頭	教諭	養護教諭(助教諭)	栄養教諭	講師	事務職員	学校栄養職員	技能主事	計
1	1	22	1		2	1			28

※科目ごとの教員数は学校教育課調であり、数え方の違いにより、学校基本調査の数値とは一致しない場合があります。

国語	社会	数学	理科	音楽	美術	体育	技術	家庭	英語	計
3	3	4	3	1	1	2	1	1	3	22

5. 学校の目標

教育目標	すすんで学ぶ生徒／思いやりのある生徒／心身を鍛える生徒
努力目標	①学習に集中する生徒 ②礼儀正しく、相手を思いやる生徒 ③ねばり強くやり抜く生徒

6. 部活動

※あくまで調査時点での状況であり、変動があります。

	運動部													文化部																
	陸上	器械体操	新体操	水泳	バレーボール	バスケットボール	サッカー	野球	ソフトボール	柔道	剣道	相撲	ソフトテニス	卓球	バドミントン	ハンドボール	アイスホッケー	フィギュアスケート	スピードスケート	その他	吹奏楽	合唱	バトン	コンピュータ	科学	美術	家庭	その他		
男	○					○				○	○																			
女	○					○				○	○											○							○	

※「○」:常設部、「◎」:特設部(常設せず大会時に顧問が付き引率を行う、臨時的な部活動)、「◆」:合同チーム

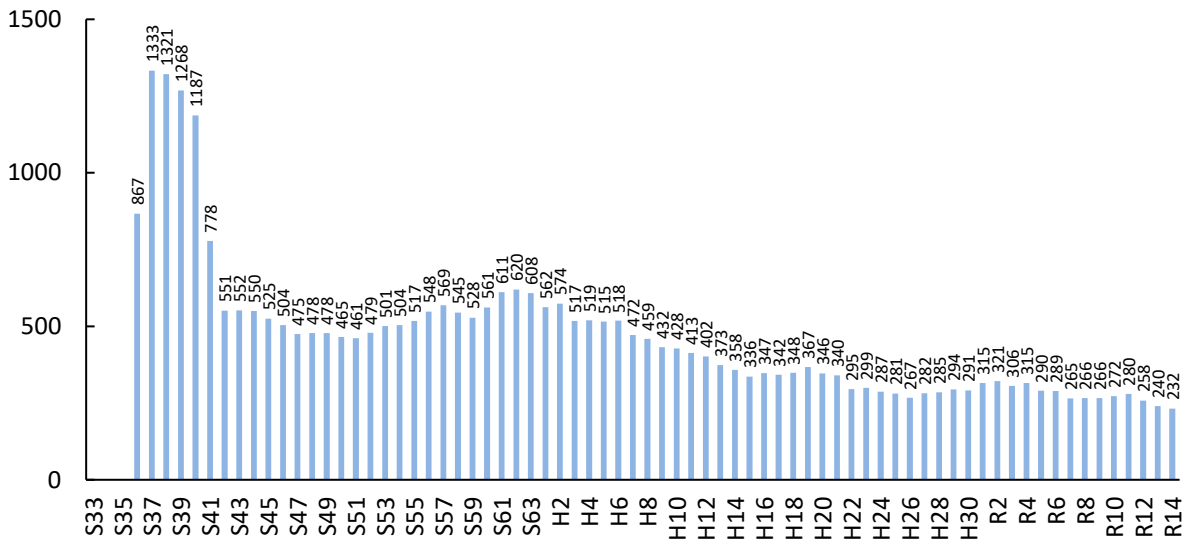
2

生徒数と学級数の推移

※生徒数・学級数は、昭和33年以降を対象としており、「ピーク時」といった場合も昭和33年以降をさしています。
 ※将来の生徒数・学級数は、現在当該学区に住んでいる児童・生徒がそのまま進学・通学するものとして推計しています。
 ※転入や転出が多い地域では、推計値と実際の生徒数の差が大きくなる場合があります。

1. 生徒数の推移

昭和41年に江陽中学校が開校した後は、緩やかな増減を繰り返しながら、長期的には減少傾向にあります。今後は300人前後で横ばいに推移するものと見込まれます。



2. 生徒数の比較

	ピーク (見込含)	今年 R2	6年後 R8	12年後 R14
第三中	1,333 (S37)	321	266	232
市全体	13,841 (S37)	5,600	5,306	4,510

3. 通常学級数の比較

	ピーク (見込含)	今年 R2	6年後 R8	12年後 R14
第三中	29 (S38)	10	9	7
市全体の平均	16.9 (337÷20校) (S63)	7.7 (184÷24校)	7.2 (172÷24校)	6.4 (154÷24校)

※生徒数、学級数の「ピーク時」は、複数ある場合、年次で早い方を表示しています。
 ※学級数の将来推計は、令和2年の学級編制基準に基づいています。

3

町内ごとの生徒数と今後の見込み

※ここで示す生徒数は、住民基本台帳上、当該学区内に住む該当年齢の生徒数であり、実際に通学する生徒数とは異なります。

