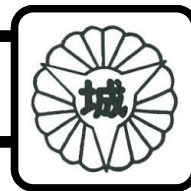




八 戸 市 立

城 下

小 学 校



〒031-0072 八戸市城下四丁目3番42号 TEL:0178-44-3022 FAX:0178-71-1374

# 1 学校の概要

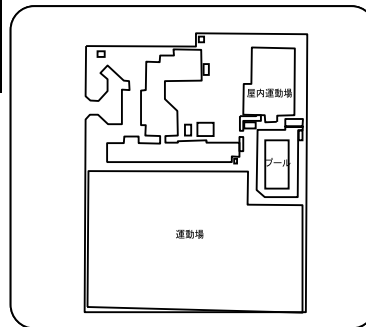
## 1. 沿革

昭和50. 4. 1	八戸小より分離し八戸市立城下小学校創立
昭和52. 10. 16	校舎落成記念式典
平成元. 10. 15	NHK全国学校音楽コンクール合唱全国大会で金賞受賞(日本一)
平成17. 4. 20	青森県教育委員会委託子ども安全サポート推進モデル校指定
平成22. 4. 1	八戸市教育委員会より地域密着型教育推進校の指定を受ける
平成26. 11. 7	創立40周年記念式典挙行

### 【校歌】

作詞 佐藤 忠夫  
作曲 内田 勝彦

天駆ける舞鶴を 昔に 偲びつつ  
三八城の下に 聳え立つ  
これぞゆかしき 城下小学校  
いざ 真の知徳 われら 学ばん



## 2. 児童数、学級数 (学校基本調査、令和2年5月1日現在)

学年	1年	2年	3年	4年	5年	6年	複式	特別支援	合計
学級数	2	2	2	2	2	1	0	4	15
児童数	44	47	55	62	49	38			295
男子	26	27	29	33	23	19			157
女子	18	20	26	29	26	19			138

※特別支援学級の児童数は、該当する学年の児童数に含まれます。

## 3. 教職員 (学校基本調査、令和2年5月1日現在)

校長	教頭	教諭	養護教諭 (助教諭)	栄養教諭	講師	事務職員	学校 栄養職員	技能主事	計
1	1	24	1		1	1		1	30

## 4. 学校の目標

教育目標	心豊かに学び、たくましく生きる子どもの育成
努力目標	思いやりのある子／進んで学ぶ子／体をきたえる子

## 5. 部活動

※あくまで調査時点での状況であり、変動があります。

		運動部										文化部						
		野 球	バ ス ケ ッ ト ボ ー ル	卓 球	サ ツ カ ー	陸 上	バ レ ー ボ ー ル	ソ フ ト ボ ー ル	ス キ ー	水 泳	剣 道	相 撲	ス ケ ー ト	そ の 他	吹 奏 楽	合 唱	バ ト ン	そ の 他
設置		◎	◎	◎														
区分	男																	
	女																	

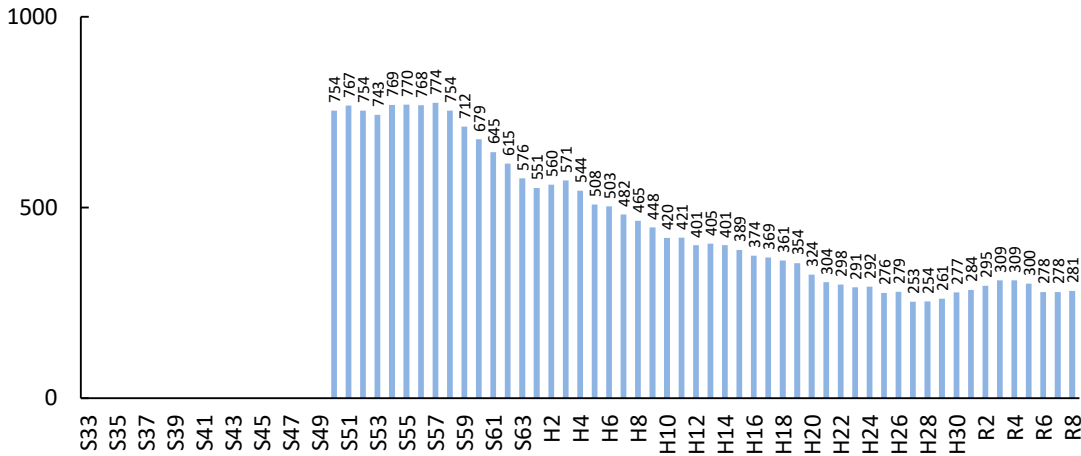
※「○」：部活動、「●」：一定の時間以外はスポーツ少年団等の活動として活動、「◎」：スポーツ少年団、愛好会等  
※設置にあたり男女の区分が特にならない場合、男女区分の欄は空欄です。

# 2 児童数と学級数の推移

※児童数・学級数は、昭和33年以降を対象としており、「ピーク時」といった場合も昭和33年以降をさしています。  
 ※将来の児童数・学級数は、現在当該学区に住んでいる子どもがそのまま進学・通学するものとして推計しています。  
 ※転入や転出が多い地域では、推計値と実際の児童数の差が大きくなる場合があります。

## 1. 児童数の推移

昭和55年に八戸小学校から分離した後は横ばいに推移していましたが、昭和57年をピークに減少傾向にあります。今後は300人前後で推移するものと見込まれます。



## 2. 児童数の比較

	ピーク (見込含)	6年前 H26	今年 R2	6年後 R8
城下小	774 (S57)	279	295	281
市全体	26,511 (S54)	12,121	10,791	9,648

## 3. 通常学級数の比較

	ピーク (見込含)	6年前 H26	今年 R2	6年後 R8
城下小	21 (S52年)	12	11	11
市全体の平均	18.4 (700÷38校) (S56)	10.0 (463÷46校)	9.6 (402÷42校)	9.0 (379÷42校)

※児童数、学級数の「ピーク時」は、複数ある場合、年次で早い方を表示しています。  
 ※学級数の将来推計は、令和2年の学級編制基準に基づいています。

# 3

## 町内ごとの児童数と今後の見込み

※ここで示す児童数は、住民基本台帳上、当該学区内に住む該当年齢の児童数であり、実際に通学する児童数とは異なります。

🏠 : 10人  
(10人未満の場合も帽子1個)

