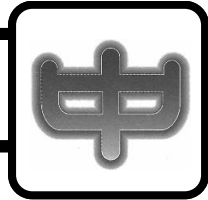




# 八 戸 市 立 第 二 中 学 校



〒031-0077 八戸市長根三丁目23番1号 TEL:0178-22-2297 FAX:0178-71-1310

## 1 学校の概要

### 1. 沿革

昭和23. 4. 1	八戸市立商業高等学校併設中学区として新堀端町に開設
昭和23.10	八戸市立第二中学校と改称。小中野町字下谷地尻に新校舎落成移転
昭和42	現在地に新校舎第二期・第三期工事完成
平成 9	八戸市教育委員会より小中連携の研究指定を受ける
平成17. 4. 1	「子ども安全サポート推進モデル校」指定（2年間）
平成30.11. 9	創立70周年記念式典

#### 【校訓(綱領)】

明るく 強く 正しく

#### 【校 歌】

作詞 横山 武夫  
作曲 下総 皖一

天路はるかに鶴群の  
渡りきたりしわが丘よ  
地はおのずから平安の  
生命の泉たちちきて  
気高き品性を育みぬ

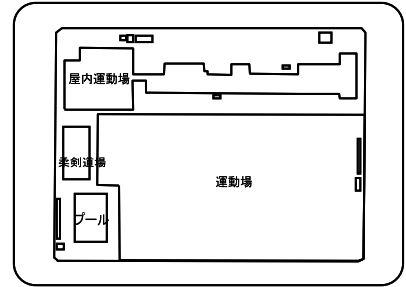
### 2. 出身小学校(学区)

八戸小学校、城下小学校

### 3. 生徒数、学級数 (学校基本調査、令和2年5月1日現在)

学年	1年	2年	3年	複式	特別支援	合計
学級数	3	3	3	0	4	13
生徒数	89	100	87			276
男子	57	61	49			167
女子	32	39	38			109

※特別支援学級の生徒数は、該当する学年の生徒数に含まます。



### 4. 教職員 (学校基本調査、令和2年5月1日現在)

校長	教頭	教諭	養護教諭 (助教諭)	栄養教諭	講師	事務職員	学校 栄養職員	技能主事	計
1	1	22	1		1	1		1	28

※科目ごとの教員数は学校教育課調であり、数え方の違いにより、学校基本調査の数値とは一致しない場合があります。

国語	社会	数学	理科	音楽	美術	体育	技術	家庭	英語	計
3	3	3	3	1	1	2	1	1	3	21

### 5. 学校の目標

教育目標	心豊かで、たくましく、進んで学ぶ生徒
努力目標	人にやさしさを、自分に厳しさをもち、進んで行動できる生徒を育てる (1) 中学生としての誇りをもって、生活の向上に努める。(2) 学習に真剣に取り組み、学力の向上に努める。(3) 思いやりの心をもって、互いに助けあう。(4) 活力と根気をもって、諸活動に取り組む。

### 6. 部活動

※あくまで調査時点での状況であり、変動があります。

	運動部													文化部															
	陸上	器械体操	新体操	水泳	バレーボール	バスケットボール	サッカー	野球	ソフトボール	柔道	剣道	相撲	ソフトテニス	卓球	バドミントン	ハンドボール	アイスホッケー	フィギュアスケート	スピードスケート	その他	吹奏楽	合唱	バトン	コンピュータ	科学	美術	家庭	その他	
男	○					○	○	○			○						○							○					
女	○					○	○				○		○	○										○		○			

※「○」: 常設部、「◎」: 特設部(常設せず大会時に顧問が付き引率を行う、臨時的な部活動)、「◆」: 合同チーム

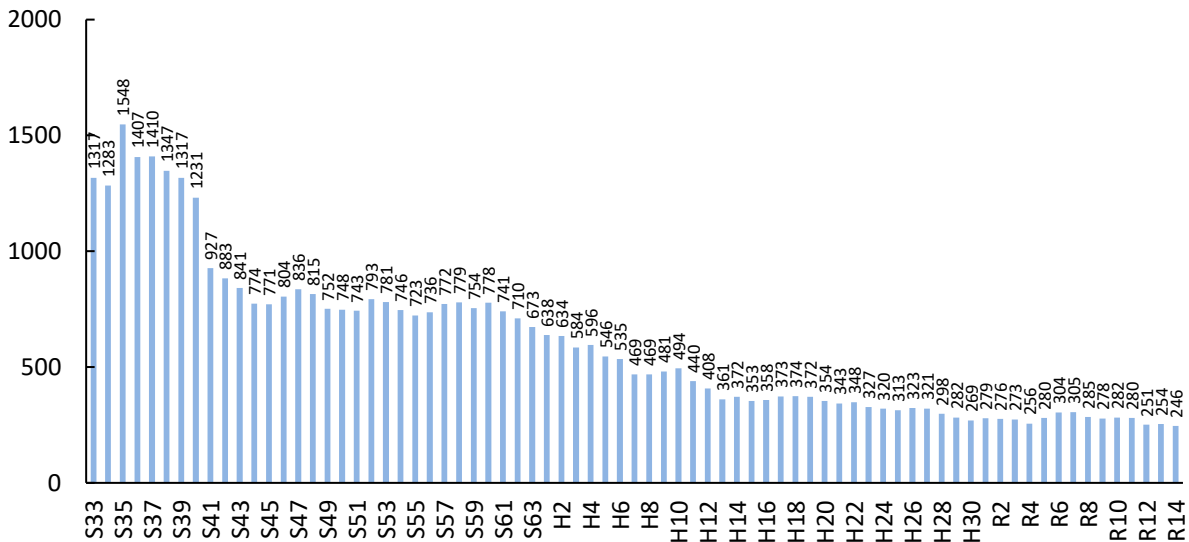
# 2

## 生徒数と学級数の推移

※生徒数・学級数は、昭和33年以降を対象としており、「ピーク時」といった場合も昭和33年以降をさしています。  
 ※将来の生徒数・学級数は、現在当該学区に住んでいる児童・生徒がそのまま進学・通学するものとして推計しています。  
 ※転入や転出が多い地域では、推計値と実際の生徒数の差が大きくなる場合があります。

### 1. 生徒数の推移

昭和36年の第三中学校の開校、昭和41年の江陽中学校の開校による減少の後には、800人前後で推移していました。その後、昭和60年頃から減少傾向にあり、近年は200人台で推移しています。今後も200人台で横ばいに推移するものと見込まれます。



### 2. 生徒数の比較

	ピーク (見込含)	今年 R2	6年後 R8	12年後 R14
第二中	1,548 (S35)	276	285	246
市全体	13,841 (S37)	5,600	5,306	4,510

### 3. 通常学級数の比較

	ピーク (見込含)	今年 R2	6年後 R8	12年後 R14
第二中	29 (S35)	9	8	8
市全体の平均	16.9 (337÷20校) (S63)	7.7 (184÷24校)	7.2 (172÷24校)	6.4 (154÷24校)

※生徒数、学級数の「ピーク時」は、複数ある場合、年次で早い方を表示しています。  
 ※学級数の将来推計は、令和2年の学級編制基準に基づいています。

# 3

## 町内ごとの生徒数と今後の見込み

※ここで示す生徒数は、住民基本台帳上、当該学区内に住む該当年齢の生徒数であり、実際に通学する生徒数とは異なります。

