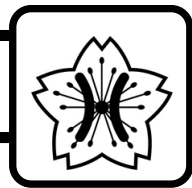




八 戸 市 立

八 戸

小 学 校



〒031-0077 八戸市長根三丁目24番1号 TEL:0178-44-3022 FAX:0178-71-1378

1 学校の概要

1. 沿革

明治 6. 9. 6	堀端2番地に、八戸小学校として開校する
明治14. 8. 3	洋風校舎新築落成
昭和49. 4. 1	現在地に移転する
平成22. 4. 1	八戸市教育委員会より地域密着型教育推進校の指定を受ける
平成23. 2. 15	八戸市教育委員会より学校教育実践功労表彰受賞
平成25. 11. 1	創立140周年記念式典挙行

【校歌】

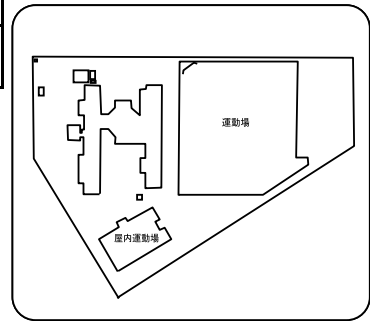
作詞 北村 小松
作曲 杉山 長谷夫

三八城の園の若櫻
地に壮麗を誇る時
楽しからずや我等又
集いてここに身を鍛え
知徳の道を学ぶなり

2. 児童数、学級数 (学校基本調査、令和2年5月1日現在)

学年	1年	2年	3年	4年	5年	6年	複式	特別支援	合計
学級数	2	1	2	2	1	2	0	2	12
児童数	49	36	53	50	33	46			267
男子	24	19	24	30	13	24			134
女子	25	17	29	20	20	22			133

※特別支援学級の児童数は、該当する学年の児童数に含まれます。



3. 教職員 (学校基本調査、令和2年5月1日現在)

校長	教頭	教諭	養護教諭 (助教諭)	栄養教諭	講師	事務職員	学校 栄養職員	技能主事	計
1	1	15	1		2	2			22

4. 学校の目標

教育目標	「誇りを持ち、主体的に生きる子」の育成
努力目標	対話しながら学ぶ子／みんなのために活動する子／あきらめずにチャレンジする子

5. 部活動

※あくまで調査時点での状況であり、変動があります。

		運動部											文化部					
		野 球	バ ス ケ ッ ト ボ ー ル	卓 球	サ ッ カ ー	陸 上	バ レ ー ボ ー ル	ソ フ ト ボ ー ル	ス キ ー	水 泳	剣 道	相 撲	ス ケ ー ト	その他	吹 奏 楽	合 唱	バ ト ン	その他
設置	◎ ◎												◎		◎			
区分	男 女	レ レ																

※「○」：部活動、「●」：一定の時間以外はスポーツ少年団等の活動として活動、「◎」：スポーツ少年団、愛好会等

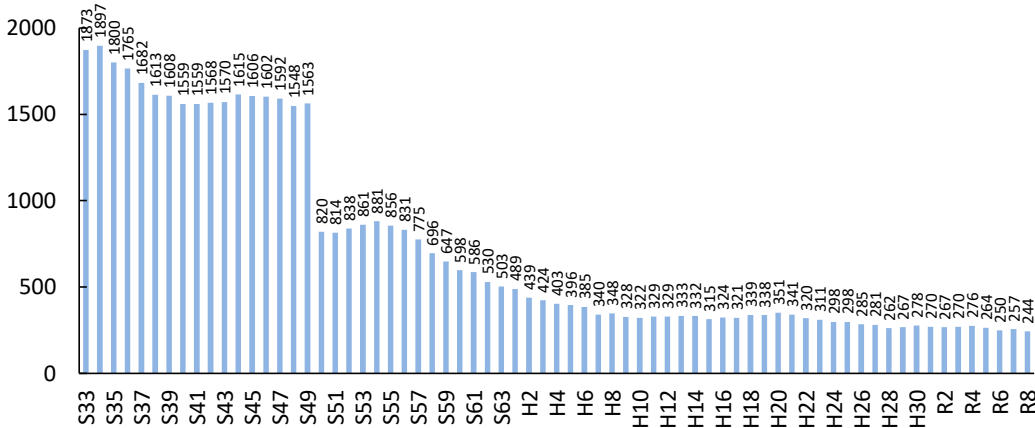
※設置にあたり男女の区分が特にならない場合、男女区分の欄は空欄です。

2 児童数と学級数の推移

※児童数・学級数は、昭和33年以降を対象としており、「ピーク時」といった場合も昭和33年以降をさしています。
 ※将来の児童数・学級数は、現在当該学区に住んでいる子どもがそのまま進学・通学するものとして推計しています。
 ※転入や転出が多い地域では、推計値と実際の児童数の差が大きくなる場合があります。

1. 児童数の推移

昭和50年に城下小学校と分離した後は減少傾向にあります。今後は200人台で横ばいに推移するものと見込まれます。



2. 児童数の比較

	ピーク (見込含)	6年前 H26	今年 R2	6年後 R8
八戸小	1,897 (S34)	285	267	244
市全体	26,511 (S54)	12,121	10,791	9,648

3. 通常学級数の比較

	ピーク (見込含)	6年前 H26	今年 R2	6年後 R8
八戸小	43 (S49)	11	10	8
市全体の平均	18.4 (700÷38校) (S56)	10.0 (463÷46校)	9.6 (402÷42校)	9.0 (379÷42校)

※児童数、学級数の「ピーク時」は、複数ある場合、年次で早い方を表示しています。
 ※学級数の将来推計は、令和2年の学級編制基準に基づいています。

3 町内ごとの児童数と今後の見込み

※ここで示す児童数は、住民基本台帳上、当該学区内に住む該当年齢の児童数であり、実際に通学する児童数とは異なります。

