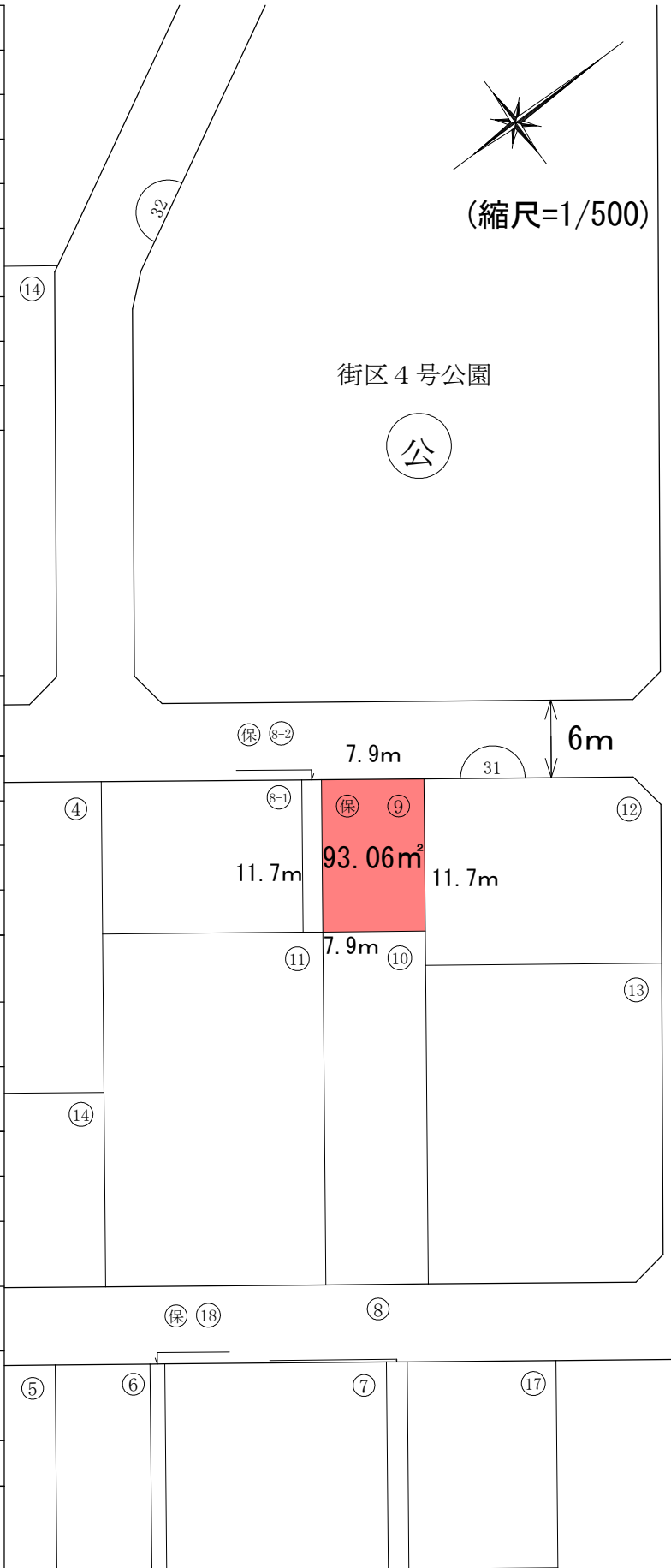


# 保 留 地 詳 細 図

物件調書	
番号	N o . 6
位置	3 1 B 9 L
面積	9 3 . 0 6 m <sup>2</sup> (約 2 8 坪)
予定価格	4, 2 4 3, 0 0 0 円
	単価 (参考) 4 5, 6 0 0 円 / m <sup>2</sup> 1 5 0, 0 0 0 円 / 坪
所在地	八 戸 市 尻 内 町 字 鴨 ヶ 池
地目	宅 地
最寄交通機関	駅 八 戸 駅
	バス停 ①市営バス 八 戸 駅 前、 矢 沢 フ ラ ッ ト 通、 西 高 校 前 ②南部バス 八 戸 駅 前、 矢 沢 フ ラ ッ ト 通、 西 高 校 前 三 条 目、 張 田
接面道路	区画道路 幅員 6 m (アスファルト舗装)
供給施設等	上水道 未引込
	下水道 柵設置済
	ガ ス 各自プロパン設置
	電 気 各自
法令に基づく制限等	都市計画区域 市街化区域
	用途地域 第 1 種 住 居 地 域
	防火指定 指定なし
	建ぺい率 6 0 %
	容積率 2 0 0 %
	壁面後退 敷地境界線までの距離 1 m 以上
	高さ 地区計画における高さ 制限有り
建築行為	1 6 5 m <sup>2</sup> 以下のため、 地区計画により建築 行為不可
	地区計画 八 戸 駅 西 地 区 計 画
その他	①学区：八 戸 市 立 三 条 小 学 校 八 戸 市 立 三 条 中 学 校 ②現状有姿による引渡し



## 【注意】

各区画の面積及び寸法は、当事業の工事完了時における出来形確認測量の実施により確認します。上記により、面積が増減した場合は、1 m<sup>2</sup>あたりの単価をもって売買代金を清算します。