

朝市・朝ぶろ乗合タクシー  
「八戸あさぐる」の運行について

三八五交通株式会社

平成21年7月22日

八戸市地域公共交通会議  
会長 武山 泰 様

八戸市城下4丁目19番15号  
三八五交通株式会社  
代表取締役社長 清水 輝夫

朝市・朝ぶろ乗合タクシー「八戸あさぐる」の運行について（申出）

この度、標記事業計画について、八戸市地域公共交通会議設置要綱第2条の規定により下記の通り申出致します。

1. 事業の必要性及び運行の態様について

(1) 事業の必要性（目的）

新幹線八戸開業を契機に、八戸市のさまざまな団体がいろいろな活動を通して、市民が日常親しんでいる普通のものが観光客にも受け入れられ八戸を代表する観光資源として認知されるようになりました。（八戸せんべい汁・朝市 横丁等々）

新幹線青森開業を一年半後に控え、新たな観光資源の創出を通して、より一層の魅力アップを図ることが通過駅対策として必要となります。その際、①ビジネスの宿泊客が圧倒に多い、②八戸の朝は早い③温泉は少ないが銭湯が多い、と言った八戸の強みを生かし、朝市という既存の観光資源と有機的に連携させることで、他の地域には無い八戸のオリジナルな観光資源の創出を目指すものであります。

八戸市内のホテルの宿泊客（ビジネス・観光客）を対象に、市内の複数のホテルから、朝市と早朝から営業している複数の銭湯（温泉）間を結ぶ「乗合タクシー」を運行させることで、八戸の庶民文化の一つ「朝風呂・朝市」を体験できるようにしたものが、「八戸あさぐる」です。

「八戸あさぐる」は、実証事業として、平成20年11月1日付で一般乗用旅客自動車運送事業の乗合旅客運送（道路運送法21条）で許可を受け運行しておりますが、その許可も1年間の期限付であります。

平成21年10月末以降の一般乗用旅客自動車運送事業の乗合旅客運送では継続が出来ない事、また、対象宿泊施設及び朝市・各銭湯等、乗降場所が複数であり、事業の効率性及び旅客の利便性を考慮し、八戸市内を面的に運行するためにデマンド型（区域運行）での申請を致したく、地域公共交通会議にて協議していただき、運行及び料金等のご承認をお願いいたします。

これからもお客様の足として努力してまいりますので、今後ともご指導、ご鞭撻のほど宜しくお願い申し上げます。

(2) 運行の態様

八戸市内を運行する区域運行とします。

(3) 運行主体

社団法人 八戸観光コンベンション協会

(4) 運行事業者

三八五交通株式会社 青森県八戸市城下4丁目19-15

2. 旅客から収受する運賃及び料金等

(1) 運賃については次の通りとします。

中学生以上	700円
小学生	350円
未就学児童	無料円

3. 事業計画

- (1) タクシー運行区域図 (別紙1の通り)  
旅客の発地・着地いずれにおいても区域内にあるものとします。

- (2) 使用車両  
車両明細 (別紙2の通り)

4. 運行計画

- (1) 運行時刻及びコース (別紙3の通り)

5. その他必要な事項

- (1) 運行管理及び整備管理の体制等 (別紙4の通り)  
(2) 事故連絡図 (別紙5の通り)  
(3) 宿泊ホテル及び関係者一覧 (別紙6の通り)

別紙 1  
「八戸あさぐる」運行区域図



※宿泊施設番号

- |                |                |                  |                   |
|----------------|----------------|------------------|-------------------|
| 1 八戸グランドホテル    | 6 八戸第2ワシントンホテル | 11 パシフィックホテル八戸   | 16 かにのお宿          |
| 2 八戸プラザホテル     | 7 ホテル斗南        | 12 セレクトイン本八戸駅前   | 17 ホテル ルートイン本八戸駅前 |
| 3 八戸パークホテル     | 8 ハイパーホテル八戸    | 13 ホテルサンルート八戸    | 18 ホテルパールシティ八戸    |
| 4 ホテルJALシティ八戸  | 9 ホテルユニバース八戸   | 14 東京第一イン八戸      |                   |
| 5 八戸第1ワシントンホテル | 10 シティパークホテル八戸 | 15 東京第一インアネックス八戸 |                   |

## 乗合タクシー運行計画書

使用する自動車の種別ごとの数

(一般乗用旅客自動車運送事業使用車両を併用)

イ. 車両総数 201両

ロ. 車両明細

No.	登録番号		種別	車名	年式	定員	燃料の種類
1	八戸500あ	538	小型	トヨタ	H15	5	LPG
2	八戸500あ	539	小型	トヨタ	H15	5	LPG
3	八戸500あ	559	小型	トヨタ	H15	5	LPG
4	八戸500あ	562	小型	トヨタ	H15	5	LPG
5	八戸500あ	572	小型	トヨタ	H15	5	LPG
6	八戸500あ	573	小型	トヨタ	H15	5	LPG
7	八戸500あ	576	小型	トヨタ	H15	5	LPG
8	八戸500あ	577	小型	トヨタ	H15	5	LPG
9	八戸500あ	578	小型	トヨタ	H15	5	LPG
10	八戸500あ	579	小型	トヨタ	H15	5	LPG
11	八戸500あ	583	小型	トヨタ	H15	5	LPG
12	八戸500あ	584	小型	トヨタ	H15	5	LPG
13	八戸500あ	586	小型	トヨタ	H15	5	LPG
14	八戸500あ	588	小型	トヨタ	H15	5	LPG
15	八戸500あ	589	小型	トヨタ	H15	5	LPG
16	八戸500あ	590	小型	トヨタ	H15	5	LPG
17	八戸500あ	591	小型	トヨタ	H15	5	LPG
18	八戸500あ	592	小型	トヨタ	H15	5	LPG
19	八戸500あ	593	小型	トヨタ	H15	5	LPG
20	八戸500あ	594	小型	トヨタ	H15	5	LPG
21	八戸500あ	595	小型	トヨタ	H15	5	LPG
22	八戸500あ	597	小型	トヨタ	H15	5	LPG
23	八戸500あ	599	小型	トヨタ	H16	5	LPG
24	八戸500あ	600	小型	トヨタ	H16	5	LPG
25	八戸500あ	602	小型	トヨタ	H16	5	LPG
26	八戸500あ	603	小型	トヨタ	H16	5	LPG
27	八戸500あ	605	小型	トヨタ	H16	5	LPG
28	八戸500あ	606	小型	トヨタ	H16	5	LPG
29	八戸500あ	609	小型	トヨタ	H16	5	LPG
30	八戸500あ	613	小型	トヨタ	H16	5	LPG
31	八戸500あ	614	小型	トヨタ	H16	5	LPG
32	八戸500あ	617	小型	トヨタ	H16	5	LPG
33	八戸500あ	621	小型	トヨタ	H16	5	LPG
34	八戸500あ	625	小型	トヨタ	H16	5	LPG
35	八戸500あ	632	小型	トヨタ	H16	5	LPG
36	八戸500あ	643	小型	トヨタ	H16	5	LPG
37	八戸500あ	644	小型	トヨタ	H16	5	LPG
38	八戸500あ	654	小型	トヨタ	H16	5	LPG
39	八戸500あ	658	小型	トヨタ	H16	5	LPG
40	八戸500あ	664	小型	トヨタ	H16	5	LPG
41	八戸500あ	670	小型	トヨタ	H16	5	LPG
42	八戸500あ	675	小型	トヨタ	H16	5	LPG
43	八戸500あ	680	小型	トヨタ	H16	5	LPG
44	八戸500あ	682	小型	トヨタ	H16	5	LPG
45	八戸500あ	684	小型	トヨタ	H16	5	LPG
46	八戸500あ	685	小型	トヨタ	H16	5	LPG
47	八戸500あ	691	小型	トヨタ	H16	5	LPG
48	八戸500あ	694	小型	トヨタ	H16	5	LPG
49	八戸500あ	695	小型	トヨタ	H16	5	LPG
50	八戸500あ	696	小型	トヨタ	H16	5	LPG
51	八戸500あ	699	小型	トヨタ	H16	5	LPG

No.	登録番号		種別	車名	年式	定員	燃料の種類
52	八戸500あ	702	小型	トヨタ	H16	5	LPG
53	八戸500あ	703	小型	トヨタ	H16	5	LPG
54	八戸500あ	707	小型	トヨタ	H16	5	LPG
55	八戸500あ	710	小型	トヨタ	H16	5	LPG
56	八戸500あ	711	小型	トヨタ	H16	5	LPG
57	八戸500あ	712	小型	トヨタ	H16	5	LPG
58	八戸500あ	715	小型	トヨタ	H17	5	LPG
59	八戸500あ	716	小型	トヨタ	H17	5	LPG
60	八戸500あ	717	小型	トヨタ	H17	5	LPG
61	八戸500あ	718	小型	トヨタ	H17	5	LPG
62	八戸500あ	721	小型	トヨタ	H17	5	LPG
63	八戸500あ	723	小型	トヨタ	H17	5	LPG
64	八戸500あ	724	小型	トヨタ	H17	5	LPG
65	八戸500あ	726	小型	トヨタ	H17	5	LPG
66	八戸500あ	734	小型	トヨタ	H17	5	LPG
67	八戸500あ	743	小型	トヨタ	H17	5	LPG
68	八戸500あ	744	小型	トヨタ	H17	5	LPG
69	八戸500あ	748	小型	トヨタ	H17	5	LPG
70	八戸500あ	751	小型	トヨタ	H17	5	LPG
71	八戸500あ	752	小型	トヨタ	H17	5	LPG
72	八戸500あ	753	小型	トヨタ	H17	5	LPG
73	八戸500あ	755	小型	トヨタ	H17	5	LPG
74	八戸500あ	757	小型	トヨタ	H17	5	LPG
75	八戸500あ	762	小型	トヨタ	H17	5	LPG
76	八戸500あ	767	小型	トヨタ	H17	5	LPG
77	八戸500あ	774	小型	トヨタ	H17	5	LPG
78	八戸500あ	776	小型	トヨタ	H17	5	LPG
79	八戸500あ	779	小型	トヨタ	H17	5	LPG
80	八戸500あ	782	小型	トヨタ	H17	5	LPG
81	八戸500あ	786	小型	トヨタ	H17	5	LPG
82	八戸500あ	789	小型	トヨタ	H17	5	LPG
83	八戸500あ	794	小型	トヨタ	H17	5	LPG
84	八戸500あ	796	小型	トヨタ	H17	5	LPG
85	八戸500あ	799	小型	トヨタ	H17	5	LPG
86	八戸500あ	801	小型	トヨタ	H17	5	LPG
87	八戸500あ	805	小型	トヨタ	H17	5	LPG
88	八戸500あ	808	小型	トヨタ	H17	5	LPG
89	八戸500あ	810	小型	トヨタ	H17	5	LPG
90	八戸500あ	813	小型	トヨタ	H17	5	LPG
91	八戸500あ	816	小型	トヨタ	H18	5	LPG
92	八戸500あ	819	小型	トヨタ	H18	5	LPG
93	八戸500あ	821	小型	トヨタ	H18	5	LPG
94	八戸500あ	837	小型	トヨタ	H18	5	LPG
95	八戸500あ	846	小型	トヨタ	H18	5	LPG
96	八戸500あ	848	小型	トヨタ	H18	5	LPG
97	八戸500あ	854	小型	トヨタ	H18	5	LPG
98	八戸500あ	855	小型	トヨタ	H18	5	LPG
99	八戸500あ	857	小型	トヨタ	H18	5	LPG
100	八戸500あ	859	小型	トヨタ	H18	5	LPG
101	八戸500あ	865	小型	トヨタ	H18	5	LPG
102	八戸500あ	866	小型	トヨタ	H18	5	LPG
103	八戸500あ	869	小型	トヨタ	H18	5	LPG
104	八戸500あ	873	小型	トヨタ	H18	5	LPG
105	八戸500あ	875	小型	トヨタ	H18	5	LPG
106	八戸500あ	877	小型	トヨタ	H18	5	LPG
107	八戸500あ	879	小型	トヨタ	H18	5	LPG
108	八戸500あ	882	小型	トヨタ	H18	5	LPG
109	八戸500あ	885	小型	トヨタ	H18	5	LPG

No.	登録番号		種別	車名	年式	定員	燃料の種類
110	八戸500あ	887	小型	トヨタ	H18	5	LPG
111	八戸500あ	893	小型	トヨタ	H18	5	LPG
112	八戸500あ	894	小型	トヨタ	H18	5	LPG
113	八戸500あ	896	小型	トヨタ	H18	5	LPG
114	八戸500あ	897	小型	トヨタ	H18	5	LPG
115	八戸500あ	899	小型	トヨタ	H18	5	LPG
116	八戸500あ	903	小型	トヨタ	H18	5	LPG
117	八戸500あ	905	小型	トヨタ	H18	5	LPG
118	八戸500あ	907	小型	トヨタ	H18	5	LPG
119	八戸500あ	911	小型	トヨタ	H18	5	LPG
120	八戸500あ	912	小型	トヨタ	H18	5	LPG
121	八戸500あ	913	小型	トヨタ	H18	5	LPG
122	八戸500あ	914	小型	トヨタ	H18	5	LPG
123	八戸500あ	915	小型	トヨタ	H18	5	LPG
124	八戸500あ	917	小型	トヨタ	H18	5	LPG
125	八戸500あ	919	小型	トヨタ	H19	5	LPG
126	八戸500あ	923	小型	トヨタ	H19	5	LPG
127	八戸500あ	925	小型	トヨタ	H19	5	LPG
128	八戸500あ	937	小型	トヨタ	H19	5	LPG
129	八戸500あ	938	小型	トヨタ	H19	5	LPG
130	八戸500あ	943	小型	トヨタ	H19	5	LPG
131	八戸500あ	947	小型	トヨタ	H19	5	LPG
132	八戸500あ	952	小型	トヨタ	H19	5	LPG
133	八戸500あ	955	小型	トヨタ	H19	5	LPG
134	八戸500あ	961	小型	トヨタ	H19	5	LPG
135	八戸500あ	963	小型	トヨタ	H19	5	LPG
136	八戸500あ	964	小型	トヨタ	H19	5	LPG
137	八戸500あ	966	小型	トヨタ	H19	5	LPG
138	八戸500あ	968	小型	トヨタ	H19	5	LPG
139	八戸500あ	971	小型	トヨタ	H19	5	LPG
140	八戸500あ	973	小型	トヨタ	H19	5	LPG
141	八戸500あ	974	小型	トヨタ	H19	5	LPG
142	八戸500あ	976	小型	トヨタ	H19	5	LPG
143	八戸500あ	977	小型	トヨタ	H19	5	LPG
144	八戸500あ	979	小型	トヨタ	H19	5	LPG
145	八戸500あ	984	小型	トヨタ	H19	5	LPG
146	八戸500あ	985	小型	トヨタ	H19	5	LPG
147	八戸500あ	986	小型	トヨタ	H19	5	LPG
148	八戸500あ	987	小型	トヨタ	H19	5	LPG
149	八戸500あ	993	小型	トヨタ	H19	5	LPG
150	八戸500あ	995	小型	トヨタ	H19	5	LPG
151	八戸500あ	997	小型	トヨタ	H19	5	LPG
152	八戸500あ	1005	小型	トヨタ	H19	5	LPG
153	八戸500あ	1008	小型	トヨタ	H19	5	LPG
154	八戸500あ	1011	小型	トヨタ	H20	5	LPG
155	八戸500あ	1015	小型	トヨタ	H20	5	LPG
156	八戸500あ	1017	小型	トヨタ	H20	5	LPG
157	八戸500あ	1026	小型	トヨタ	H20	5	LPG
158	八戸500あ	1029	小型	トヨタ	H20	5	LPG
159	八戸500あ	1031	小型	トヨタ	H20	5	LPG
160	八戸500あ	1033	小型	トヨタ	H20	5	LPG
161	八戸500あ	1035	小型	トヨタ	H20	5	LPG
162	八戸500あ	1037	小型	トヨタ	H20	5	LPG
163	八戸500あ	1040	小型	トヨタ	H20	5	LPG
164	八戸500あ	1043	小型	トヨタ	H20	5	LPG
165	八戸500あ	1045	小型	トヨタ	H20	5	LPG
166	八戸500あ	1047	小型	トヨタ	H20	5	LPG
167	八戸500あ	1048	小型	トヨタ	H20	5	LPG

No.	登録番号		種別	車名	年式	定員	燃料の種類
168	八戸500あ	1051	小型	トヨタ	H20	5	LPG
169	八戸500あ	1052	小型	トヨタ	H20	5	LPG
170	八戸500あ	1055	小型	トヨタ	H20	5	LPG
171	八戸500あ	1056	小型	トヨタ	H20	5	LPG
172	八戸500あ	1057	小型	トヨタ	H20	5	LPG
173	八戸500あ	1058	小型	トヨタ	H20	5	LPG
174	八戸500あ	1060	小型	トヨタ	H20	5	LPG
175	八戸500あ	1061	小型	トヨタ	H20	5	LPG
176	八戸500あ	1065	小型	トヨタ	H20	5	LPG
177	八戸500あ	1068	小型	トヨタ	H20	5	LPG
178	八戸500あ	1069	小型	トヨタ	H20	5	LPG
179	八戸500あ	1071	小型	トヨタ	H20	5	LPG
180	八戸500あ	1072	小型	トヨタ	H20	5	LPG
181	八戸500あ	1081	小型	トヨタ	H20	5	LPG
182	八戸500あ	1083	小型	トヨタ	H20	5	LPG
183	八戸500あ	1084	小型	トヨタ	H20	5	LPG
184	八戸500あ	1086	小型	トヨタ	H20	5	LPG
185	八戸500あ	1087	小型	トヨタ	H20	5	LPG
186	八戸500あ	1090	小型	トヨタ	H20	5	LPG
187	八戸500あ	1091	小型	トヨタ	H20	5	LPG
188	八戸500あ	1094	小型	トヨタ	H20	5	LPG
189	八戸500あ	1095	小型	トヨタ	H20	5	LPG
190	八戸500あ	1134	小型	トヨタ	H21	5	LPG
191	八戸500あ	1136	小型	トヨタ	H21	5	LPG
192	八戸500あ	1140	小型	トヨタ	H21	5	LPG
193	八戸500あ	416	中型	トヨタ	H14	5	LPG
194	八戸500あ	485	中型	トヨタ	H15	6	LPG
195	八戸500あ	488	中型	ニッサン	H15	6	LPG
196	八戸500あ	553	中型	トヨタ	H15	5	LPG
197	八戸300あ	48	特定大型	トヨタ	H19	10	ガソリン
198	八戸300あ	53	特定大型	トヨタ	H21	10	ガソリン
199	八戸300あ	54	特定大型	トヨタ	H21	10	ガソリン
200	八戸300あ	56	特定大型	トヨタ	H21	10	ガソリン
201	八戸300あ	57	特定大型	トヨタ	H21	10	ガソリン



# 別紙 3

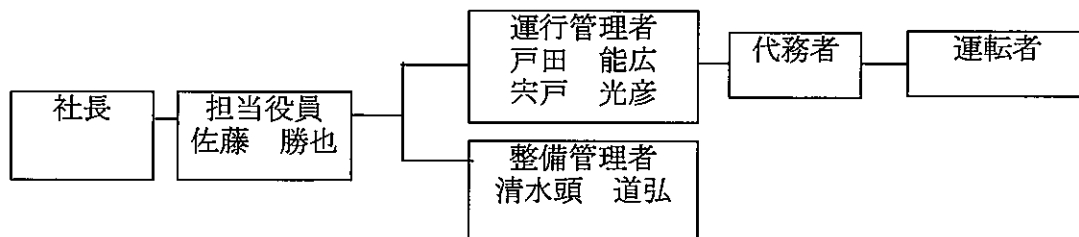
## 運行時刻及び運行ルート

コース名	発時間		運行ルート
(1) - A 湊朝市・ふる満喫コース	6:00		※宿泊ホテル⇒陸奥湊(朝市)⇒湯ートピア小中野⇒柳町(柳湯) ⇒湊町(双葉湯)⇒宿泊ホテル
(1) - B 湊朝市・ふる満喫コース	6:00		※宿泊ホテル⇒湯ートピア小中野⇒柳町(柳湯)⇒湊町(双葉湯) ⇒陸奥湊(朝市)⇒宿泊ホテル
(2) 街なか朝市・ふる満喫コース	6:00		※宿泊ホテル⇒類家(片町朝市)⇒類家(朝日湯)⇒柏崎(ハタル柏崎) ⇒柏崎(卵湯)⇒宿泊ホテル
(3) 朝市三昧コース	6:00		※宿泊ホテル⇒類家(片町朝市)⇒陸奥湊(朝市)⇒宿泊ホテル
(4) - AorB 朝市満足コース	6:00	7:00	※宿泊ホテル⇒類家(片町朝市)⇒陸奥湊(朝市)⇒中心街 ⇒宿泊ホテル
(5) - AorB 朝ふる満足コース	6:00	7:00	※宿泊ホテル⇒類家(朝日湯)⇒柏崎(ハタル柏崎)⇒柏崎(卵湯) ⇒小中野(湯ートピア小中野)⇒柳町(柳湯)⇒湊町(双葉湯) ⇒宿泊ホテル

※但し、予約状況によりコース変更及び運休となる。

## 別紙 4

### 1 運行管理者及び整備管理者の選任計画並びに指揮命令系統



### 2 点呼等が確実に実施できる体制

点呼場所	本社営業所
点呼実施者	運行管理者及び代務者

日常点検の実施場所	本社営業所
日常点検の実施者	整備管理者及び代務者

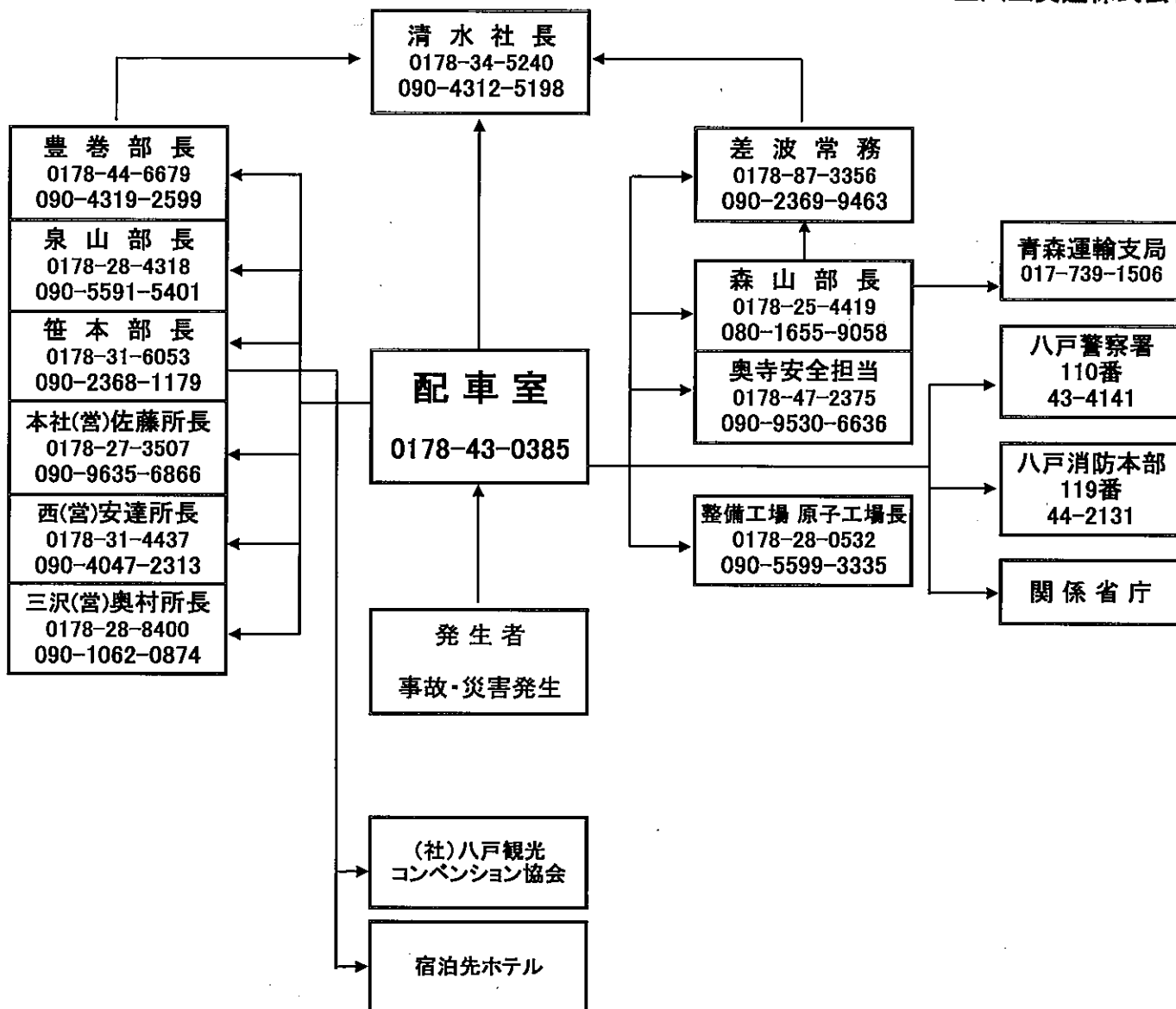
### 3 事故防止に対する指導教育及び事故処理の体制

- (1) 事故防止に関する指導教育方法及び計画  
研修・講習会の開催予定 年間 2回
- (2) 事故処理連絡体制  
別紙参照 (事故・災害緊急連絡図)

### 4 苦情処理体制

苦情処理責任者	佐藤 勝也
苦情処理担当者	上野 光正
連絡先	0178-24-3335

# 事故・災害緊急連絡図



## 別紙 6

## 「八戸あさぐる」関係者連絡先一覧

No.	宿泊施設	住所	〒	電話	乗降場所	No.	施設等名称	住所	電話	電話2/FAX	担当
1	八戸グランドホテル	八戸市番町14	031-0031	46-1234	ホテル入口	1	片町朝市	八戸市長者一丁目(鍛冶町)	22-9744		北村米穀店
2	八戸プラザホテル	八戸市柏崎一丁目6-6	031-0081	44-3121	ホテル入口				22-4358		上館煎餅店
3	八戸パークホテル	八戸市吹上一丁目15-90	031-0003	43-1111	ホテル入口						
4	ホテルJALシティ八戸	八戸市廿六日町8	031-0044	46-2580	ホテル入口前 道路	2	陸奥湊駅前朝市	八戸市湊町(陸奥湊駅前)	33-7242		市営魚菜小売市場
5	八戸第1ワシントンホテル	八戸市十三日町7	031-0042	46-3111	ホテル入口前 道路				33-1492		靴のミウラ
6	八戸第2ワシントンホテル	"	"	"	ホテル入口						
7	ホテル斗南	八戸市馬場町14	031-0074	43-0123	ホテル入口前 道路	3	湊日曜朝市/海の朝市	八戸市新湊(館鼻岸壁)	27-3868		湊日曜朝市会
8	ハイパーホテル八戸	八戸市柏崎一丁目8-22	031-0081	73-3000	ホテル入口				090-3750-0056		海の朝市実行会
9	ホテルユニバース八戸	八戸市番町31-5	031-0031	43-7711	ホテル入口前 道路						
10	シティパークホテル八戸	八戸市番町5-5	031-0031	45-7711	ホテル入口前 道路	1	ニュー朝日湯	八戸市類家縄手下4-7	22-0608(店)	29-1851(社長)	朝日レンタックス
11	パシフィックホテル八戸	八戸市十一日町52	031-0085	24-3130	ホテル入口	2	バイタル温泉柏崎	八戸市柏崎6-5-13	46-0210		
12	セレクトイン本八戸駅前	八戸市城下1丁目8-9	031-0072	43-1800	ホテル入口前 道路	3	卵湯	八戸市柏崎5-1-17	46-0383(店)	45-7911(自宅)	25-5958(はるみ)
13	ホテルサンルート八戸	八戸市六日町10	031-0033	43-3831	ホテル入口前 道路	4	湯一トピア小中野	八戸市小中野6-6-24	22-7765(店)	22-3724	
14	東京第一イン八戸	八戸市鷹匠小路13	031-0034	46-0001	ホテル入口前 道路	5	柳湯	八戸市湊町字柳町24	33-0771		
15	東京第一インアネックス八戸	"	"	"	ホテル入口前 道路	6	双葉湯	八戸市湊町大沢28-16	33-3885	33-3526(自宅)	090-2607-0314
16	かにお宿	八戸市内丸1-1-12	031-0075	45-2234	ホテル入口						
17	ホテル ルートイン本八駅前	八戸市内丸1丁目51-16	031-0075	71-2511	ホテル入口	1	県南タクシー	八戸市根城5-12-19	22-5107	22-1108	代表取締役社長
18	ホテルパールシティ八戸	八戸市城下2-2-22	031-0072	47-0034	ホテル入口			※配車センター	22-1107	22-1106	
						2	八戸タクシー	八戸市十八日町3	22-1184	47-8138	総務部次長
								※配車センター	22-1181	43-1181	
						3	ポストタクシー	八戸市城下1-28-1	22-4159	22-6240	業務課長
								※配車センター	22-4156	22-4158	
						4	三八五交通	八戸市城下4-19-15	24-3335	44-3529	業務部長
								※配車センター	43-0385	43-3852	