



南部バス発第 25 号
平成28年 8月25日

八戸市地域公共交通会議
会長 武山 泰 様

南部バス株式会社
代表取締役 佐藤 力



バス路線の道路付替えに伴う一部路線新設廃止について（申出）

このことについて、県道差波新井田線の道路付替えに伴い、路線を一部新設廃止いたしたく、八戸地域公共交通会議設置要綱第2条の規定により、下記のとおり申し出いたします。

記

1. 名又は名称及び住所

青森県八戸市大字是川字二ツ屋6番79
南部バス株式会社
代表取締役 佐藤 力

2. 新設しようとする路線（協議案件）

起 点 青森県八戸市大字新井田字山道2-1
終 点 青森県八戸市大字新井田字山道11-1
路線新設区間 0.2km
道 路 種 別 県道差波新井田線
主たる経由地 特になし

3. 廃止しようとする路線（協議案件）

新設しようとする路線と同じ

4. 実施予定日

平成28年10月末（道路供用開始時より）

5. 新設廃止を必要とする理由

県道差波新井田線の道路改良工事に伴い道路が付替えになるため。

6. 運賃の設定（協議案件）

今回の新設区間、廃止区間はキロ程が同じため、系統キロ、停留所間の距離に変更が生じないため、運賃算出についても影響のないものであります。

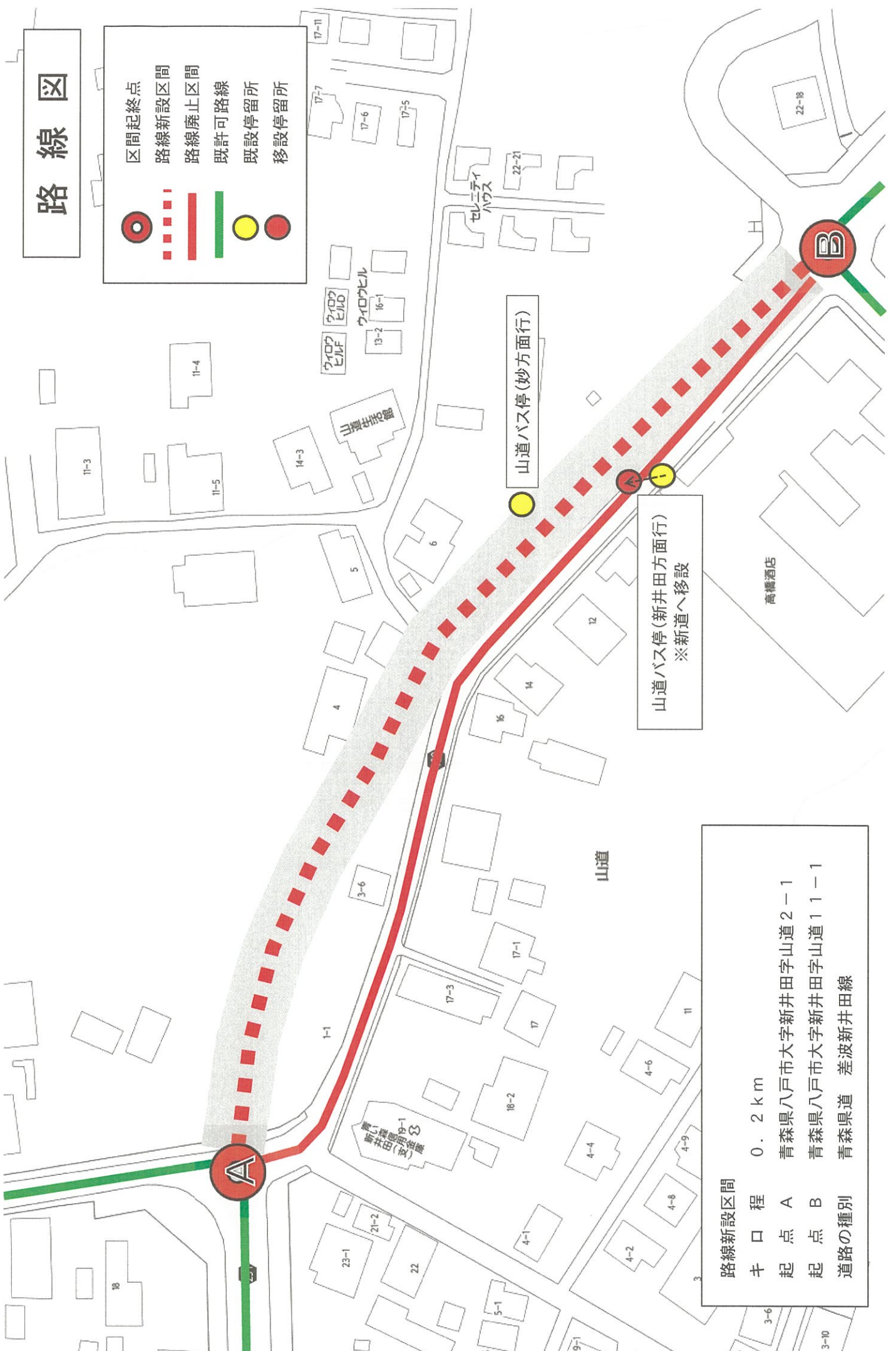
よって、本案件に係る系統の運賃については、現行承認されている運賃をそのまま適用することとなります。

添付書類

- ・ 路線図
- ・ 係る系統の一覧

路線図

- 区間起終点
- 路線新設区間
- 路線廃止区間
- 既許可路線
- 既設停留所
- 移設停留所



路線新設区間	
牛口程	0.2 km
起点 A	青森県八戸市大字新井田字山道 2-1
起点 B	青森県八戸市大字新井田字山道 1-1-1
道路の種類	青森県道 差波新井田線

県道差波新井田線一部路線付替えに係わる運行系統一覧

系統番号	起 点	経 過 地	終 点
37	八戸ラピア バスターミナル	イオン田向店・市民病院・階上庁舎前 松館・市民病院・イオン田向店	中心街／十一日町
38	八戸ラピア バスターミナル	イオン田向店 市民病院・階上庁舎前	階上中学校前
39	八戸ラピア バスターミナル	イオン田向店 市民病院・石鉢	階上庁舎前
40	八戸ラピア バスターミナル	イオン田向店・市民病院	石 鉢
53-1	是川団地	中居林・中心街 イオン・市民病院	是川団地
53-2	是川団地	是川縄文館・中居林 中心街・イオン・市民病院	是川団地

計 6系統