

八戸都市計画駐車場整備地区の変更（八戸市決定）

都市計画駐車場整備地区を廃止する。

| 名 称 | 面 積 | 備 考 |
|---------|----------|-----|
| 駐車場整備地区 | 約 143 ha | |

「位置及び区域は計画図表示のとおり」

理由

駐車場整備地区は、昭和50年代当初の中心市街地への流入交通量の増大や路上駐車等から引き起こされる交通渋滞問題に対し、駐車場不足を補うための政策の一つとして、都市計画駐車場（中央駐車場）の建設と合わせて決定された。

しかし、現在、駐車場整備地区内の駐車施設は、「八戸市建築物における駐車施設の附置等に関する条例」の施行や民間駐車場の立地で十分確保され、また、周辺道路の整備が進んだため、決定当時のような交通渋滞は解消されている。

さらに、人口減少・少子高齢化の進行や自動車交通量の減少、環境問題を背景に、マイカーからバスを中心とした公共交通への移動手段の転換促進等、社会経済情勢が大きく変化している。

近年、条例によって駐車施設を設けることが、中心市街地への商業施設の立地の妨げになっているとの意見もあり、「八戸市建築物における駐車施設の附置等に関する条例」の大幅な見直しとともに駐車場整備地区の廃止を行うものである。

新旧对照表

| 種 類 | 面 積 | | |
|---------|-----|----------|----------|
| | 新 | 旧 | 増減 |
| 駐車場整備地区 | - | 約 143 ha | 約 143 ha |

変更理由書

八戸都市計画駐車場整備地区の変更について

駐車場整備地区の位置

(総括図のとおり)

駐車場整備地区の区域

八戸市城下一丁目、二丁目の各一部、内丸一～三丁目、柏崎一丁目、二丁目の一部、吹上一丁目の一部、長者一丁目の一部、大字売市字観音下、字右水門下、字左水門下の各一部、大字類家字堤端、字堤田、字縄手下の一部、大字糠塚字古常泉下、字下道、字平中、字柵形、字下屋敷の一部、大字常海町、大字窪町、大字堀端町、大字上組町、大字馬場町、大字番町、大字堤町の一部、大字本徒士町の一部、大字徒士町の一部、大字稲荷町の一部、大字荒町、大字新荒町、大字上徒士町、大字常番町、大字町組町、大字本鍛冶町、大字鳥谷部町、大字寺横町、大字長横町、大字大工町、大字鷹匠小路、大字岩泉町、大字鍛冶町、大字山伏小路の一部、大字朔日町、大字十一日町、大字三日町、大字十三日町、大字廿三日町、大字六日町、大字十六日町、大字廿六日町、大字八日町、大字十八日町

(計画図のとおり)

駐車場整備地区を廃止する面積

約 143 ha

変更理由

駐車場整備地区は、昭和50年代当初の中心市街地への流入交通量の増大や路上駐車等から引き起こされる交通渋滞問題に対し、駐車場不足を補うための政策の一つとして、都市計画駐車場(中央駐車場)の建設と合わせて決定されました。

しかし、現在、駐車場整備地区内の駐車施設は、「八戸市建築物における駐車施設の附置等に関する条例」の施行や民間駐車場の立地で十分確保され、また、周辺道路の整備が進んだため、決定当時のような交通渋滞は解消されています。

さらに、人口減少・少子高齢化の進行や自動車交通量の減少、環境問題を背景に、マイカーからバスを中心とした公共交通への移動手段の転換促進等、社会経済情勢が大きく変化しています。

近年、条例によって駐車施設を設けることが、中心市街地への商業施設の立地の妨げになっているとの意見もあり、「八戸市建築物における駐車施設の附置等に関する条例」の大幅な見直しとともに駐車場整備地区の廃止を行うものです。

字名一覧表

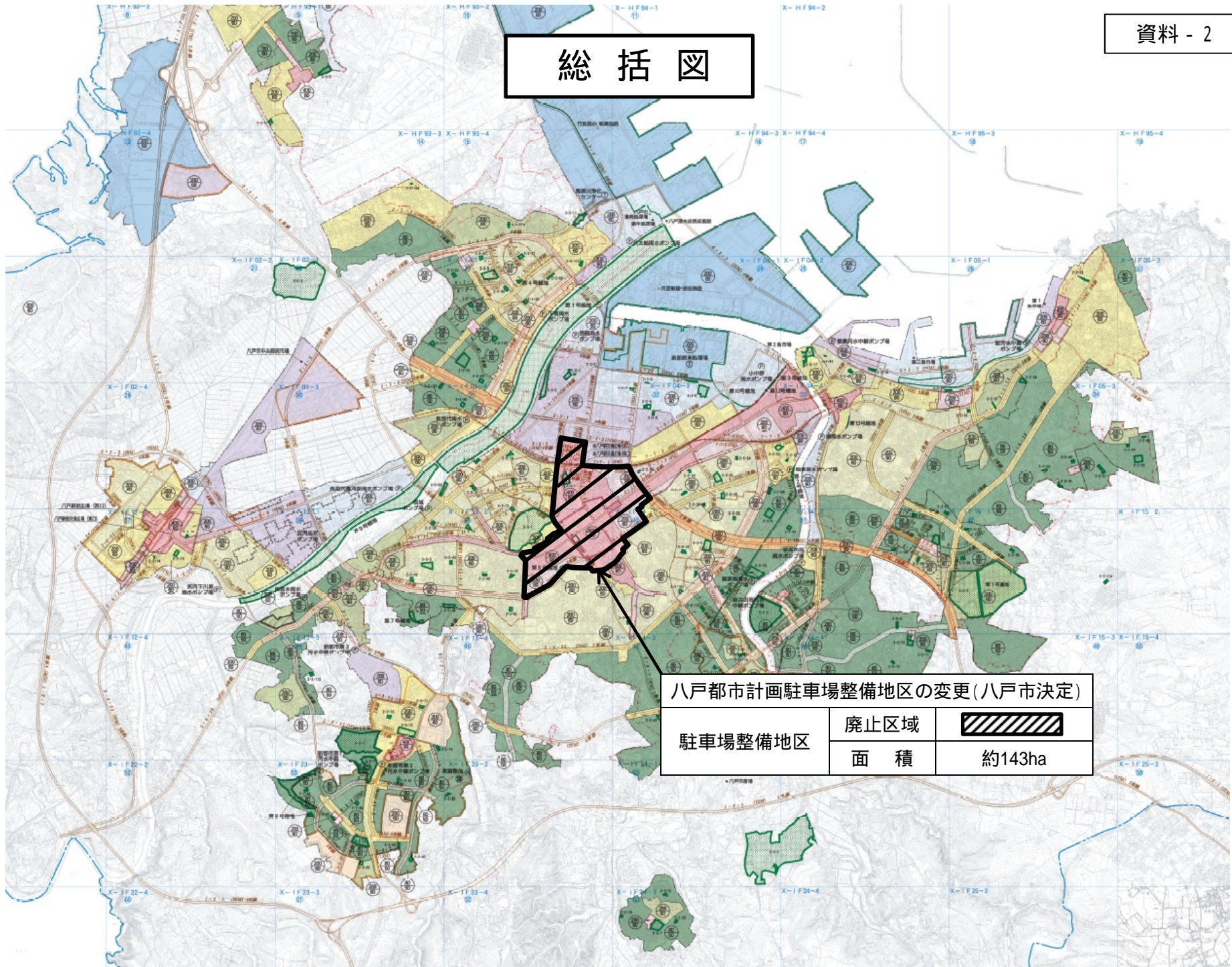
| 変更する 都市計画の種類 | 追加される 土地の区域 | 変更（廃止）される 土地の区域 |
|-----------------|----------------|--|
| <p>駐車場整備地区</p> | | <p>城下一丁目、二丁目の各一部、 内丸一～三丁目、 柏崎一丁目、二丁目の一部、 吹上一丁目の一部、 長者一丁目の一部、 大字売市字観音下、字右水門下、 字左水門下の各一部、 大字類家字堤端、字堤田、 字縄手下の一部、 大字糠塚字古常泉下、字下道、 字平中、字榊形、字下屋敷の一部、 大字常海町、大字窪町、 大字堀端町、大字上組町、 大字馬場町、大字番町、 大字堤町の一部、 大字本徒土町の一部、 大字徒土町の一部、 大字稻荷町の一部、大字荒町、 大字新荒町、大字上徒土町、 大字常番町、大字町組町、 大字本鍛冶町、大字鳥谷部町、 大字寺横町、大字長横町、 大字大工町、大字鷹匠小路、 大字岩泉町、大字鍛冶町、 大字山伏小路の一部、大字朔日町、 大字十一日町、大字三日町、 大字十三日町、大字廿三日町、 大字六日町、大字十六日町、 大字廿六日町、大字八日町、 大字十八日町</p> |

都市計画の策定の経緯の概要


八戸都市計画駐車場整備地区の変更

| 事 項 | 時 期 | 備 考 |
|------------|---|-----------|
| 県への事前協議 | 平成24年11月20日 | |
| 説明会 | 平成25年 1月10日 | |
| 計画案の縦覧 | 平成25年 1月22日から (2週間) 平成25年 2月 4日まで | |
| 八戸市都市計画審議会 | 平成25年 2月12日 | |
| 知事への協議 | 平成25年 2月25日 | |
| 決定告示 | 平成25年 3月 7日 | 八戸市告示第40号 |

総括図



八戸都市計画駐車場整備地区の変更(八戸市決定)

| | | |
|---------|------|---|
| 駐車場整備地区 | 廃止区域 |  |
| | 面積 | 約143ha |

