

朝市・朝ぶろ乗合タクシー
「八戸あさぐる」の追加運行について（申出）

県南タクシー株式会社

平成22年6月29日

八戸市地域公共交通会議
会長 武山 泰 様

八戸市根城5丁目12-19
県南タクシー株式会社
代表取締役社長 砂倉 教永



『朝市・朝ぶろ乗合タクシー「八戸あさぐる」の追加運行について（申出）』

この度、標記事業計画について、八戸市地域公共交通会議設置要綱第2条の規定により下記の通り申出致します。

1. 事業の必要性及び運行の態様について

(1) 事業の必要性（目的）

八戸の観光コンテンツのひとつである、早朝文化（朝市と早朝から営業をする銭湯）を結ぶ乗合タクシーとして、平成20年11月より実証事業として運行を開始した「八戸あさぐる」は、平成21年より本格的な乗合タクシー事業として運行し、累計1000人を超える方々にご利用いただいている、八戸を代表する旅行商品メニューに定着してまいりました。

そうした中、八戸駅周辺に宿泊されたお客様から、なぜ中心街のホテルしか利用できないのか、八戸駅からのコースも設けてほしいという声があり、ホテル事業者からもコース化についての要望が多くなってきたことから、「八戸あさぐる」のさらなる魅力向上、そして八戸に宿泊されたお客様の利便向上を図る目的で、新たなコースを設定することとし、運行にかかる料金を申請するものであります。

すでに運行するための（区域運行）にはご承認いただいておりますが、新たなコース運行として料金等、地域公共交通会議にてご協議いただければと思います。

今後もおお客様の足として一層の努力をしてまいりますので、ご指導、ご鞭撻のほどよろしくお願い致します。

(2) 運行の態様

八戸市内を運行する区域運行とします。

(3) 運営主体

社団法人 八戸観光コンベンション協会

(4) 運行事業者

県南タクシー株式会社 青森県八戸市根城5丁目12-19

2. 旅客から収受する運賃及び料金等

(1) 運賃については次の通りとします。

中学生以上	1800円
小学生	900円
未就学児童	無料円

3. 事業計画

- (1) タクシー運行区域図 (別紙1の通り)
旅客の発地・着地いずれにおいても区域内にあるものとします。

- (2) 使用車両
車両明細 (別紙2の通り)

4. 運行計画

- (1) 運行時刻及びコース (別紙3の通り)

5. その他必要な事項

- (1) 運行管理及び整備管理の体制等 (別紙4の通り)
(2) 事故連絡図 (別紙5の通り)
(3) 宿泊ホテル及び関係者一覧 (別紙6の通り)

乗合タクシー運行計画書

使用する自動車の種別ごとの数

(一般乗用旅客自動車運送事業使用車両を併用)

イ. 車両総数 10 両

ロ. 車両明細

No.	登録番号		種別	車名	年式	定員	燃料の種類
1	八戸500あ	1157	小型	トヨタ	21年	5名	LPG
2	八戸500あ	556	小型	トヨタ	15年	5名	LPG
3	八戸500あ	701	小型	トヨタ	16年	5名	LPG
4	八戸500あ	471	小型	トヨタ	15年	5名	LPG
5	八戸500あ	826	小型	トヨタ	18年	5名	LPG
6	八戸500あ	783	小型	トヨタ	17年	5名	LPG
7	八戸500あ	530	小型	トヨタ	15年	5名	LPG
8	八戸500あ	1164	小型	トヨタ	22年	5名	LPG
9	八戸500あ	489	小型	トヨタ	15年	5名	LPG
10	八戸500あ	823	小型	トヨタ	18年	5名	LPG

別紙 3

運行時刻及び運行ルート（既存コース）

コース名	発時間		運行ルート
(1) - A 湊朝市・ふる満喫コース	6:00		※宿泊ホテル⇒陸奥湊(朝市)⇒湯ートピア小中野⇒柳町(柳湯) ⇒湊町(双葉湯)⇒宿泊ホテル
(1) - B 湊朝市・ふる満喫コース	6:00		※宿泊ホテル⇒湯ートピア小中野⇒柳町(柳湯)⇒湊町(双葉湯) ⇒陸奥湊(朝市)⇒宿泊ホテル
(2) 街なか朝市・ふる満喫コース	6:00		※宿泊ホテル⇒類家(片町朝市)⇒類家(朝日湯)⇒柏崎(ハタル柏崎) ⇒柏崎(卵湯)⇒宿泊ホテル
(3) 朝市三昧コース	6:00		※宿泊ホテル⇒類家(片町朝市)⇒陸奥湊(朝市)⇒宿泊ホテル
(4) - AorB 朝市満足コース	6:00	7:00	※宿泊ホテル⇒類家(片町朝市)⇒陸奥湊(朝市)⇒中心街 ⇒宿泊ホテル
(5) - AorB 朝ぶろ満足コース	6:00	7:00	※宿泊ホテル⇒類家(朝日湯)⇒柏崎(ハタル柏崎)⇒柏崎(卵湯) ⇒小中野(湯ートピア小中野)⇒柳町(柳湯)⇒湊町(双葉湯) ⇒宿泊ホテル

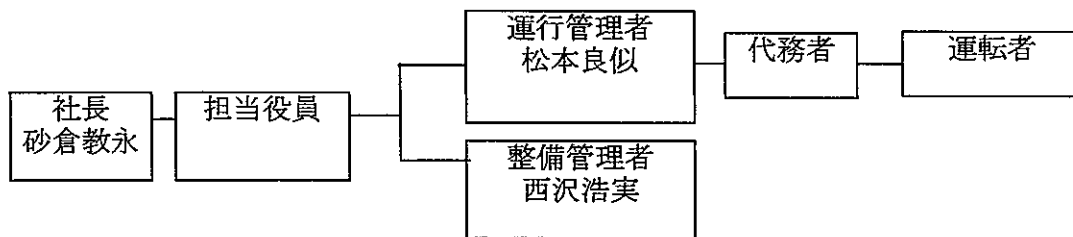
運行時刻及び運行ルート（新コース）

コース名	発時間		運行ルート
(1) 湊朝市・朝ぶろ満喫コース	6:00		※宿泊ホテル⇒陸奥湊(朝市)⇒柏崎(卵湯)⇒柏崎(ハタル柏崎) ⇒類家(朝日湯)⇒宿泊ホテル
(2) 朝市満足コース	7:00		※宿泊ホテル⇒陸奥湊(朝市)⇒宿泊ホテル
(3) 朝ぶろ満足コース	7:00		※宿泊ホテル⇒類家(朝日湯)⇒柏崎(ハタル柏崎) ⇒柏崎(卵湯)⇒宿泊ホテル

※但し、予約状況によりコース変更及び運休となる。

別紙 4

1 運行管理者及び整備管理者の選任計画並びに指揮命令系統



2 点呼等が確実に実施できる体制

点呼場所 本社営業所
点呼実施者 運行管理者及び代務者

日常点検の実施場所 本社営業所
日常点検の実施者 整備管理者及び代務者

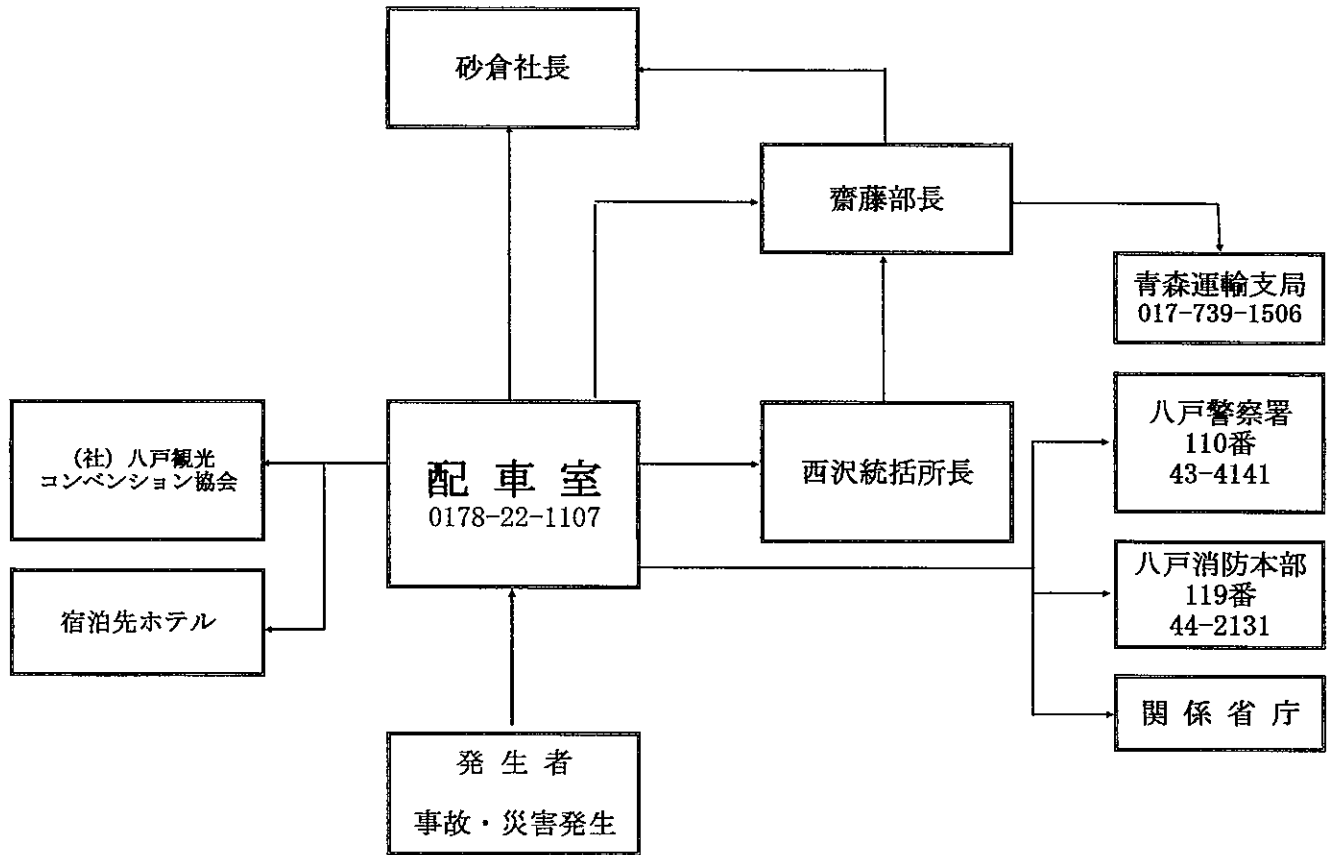
3 事故防止に対する指導教育及び事故処理の体制

(1) 事故防止に関する指導教育方法及び計画
研修・講習会の開催予定 年間 4回

(2) 事故処理連絡体制
別紙参照 (事故・災害緊急連絡図)

4 苦情処理体制

苦情処理責任者 齋藤勝広
苦情処理担当者 西沢浩実
連絡先 0178-22-1107



別紙 6

「八戸あさぐる」関係者連絡先一覧

No.	宿泊施設	住所	〒	電話	乗降場所
1	八戸グランドホテル	八戸市番町14	031-0031	46-1234	ホテル入口
2	八戸プラザホテル	八戸市柏崎一丁目6-6	031-0081	44-3121	ホテル入口
3	八戸パークホテル	八戸市吹上一丁目15-90	031-0003	43-1111	ホテル入口
4	ホテルJALシティ八戸	八戸市廿六日町8	031-0044	46-2580	ホテル入口前 道路
5	八戸第1ワシントンホテル	八戸市十三日町7	031-0042	46-3111	ホテル入口前 道路
6	八戸第2ワシントンホテル	〃	〃	〃	ホテル入口
7	ホテル斗南	八戸市馬場町14	031-0074	43-0123	ホテル入口前 道路
8	ハイパーホテル八戸	八戸市柏崎一丁目8-22	031-0081	73-3000	ホテル入口
9	ホテルユニバース八戸	八戸市番町31-5	031-0031	43-7711	ホテル入口前 道路
10	シティパークホテル八戸	八戸市番町5-5	031-0031	45-7711	ホテル入口前 道路
11	パシフィックホテル八戸	八戸市十一日町52	031-0085	24-3130	ホテル入口
12	セレクトイン本八戸駅前	八戸市城下1丁目8-9	031-0072	43-1800	ホテル入口前 道路
13	ホテルサンルート八戸	八戸市六日町10	031-0033	43-3831	ホテル入口前 道路
14	東京第一イン八戸	八戸市鷹匠小路13	031-0034	46-0001	ホテル入口前 道路
15	東京第一インアネックス八戸	〃	〃	〃	ホテル入口前 道路
16	かにのお宿	八戸市内丸1-1-12	031-0075	45-2234	ホテル入口
17	ホテル ルートイン本八駅前	八戸市内丸1丁目51-16	031-0075	71-2511	ホテル入口
18	ホテルパールシティ八戸	八戸市城下2-2-22	031-0072	47-0034	ホテル入口
19	コンフォートホテル八戸	八戸市尻内町館田2-16	031-1101	70-4811	ホテル入口
20	東横イン八戸駅前	八戸市一番町1-3-17	031-1101	27-1045	ホテル入口前 道路
21	ホテルメッツ八戸	八戸市尻内町字館田1-1	031-1101	70-7700	ホテル入口前 道路

No.	施設等名称	住所	電話	電話2/FAX	担当
1	陸奥湊駅前朝市	八戸市湊町(陸奥湊駅前)	33-7242		市営魚菜小売市場
			33-1492		靴のミウラ
2	湊日曜朝市/海の朝市	八戸市新湊(館鼻岸壁)	27-3868		湊日曜朝市会
			090-3750-0056		海の朝市実行会
1	ニュー朝日湯	八戸市類家縄手下4-7	22-0608(店)	29-1851(社長)	朝日レンタックス
2	バイタル温泉柏崎	八戸市柏崎6-5-13	46-0210		
3	卵湯	八戸市柏崎5-1-17	46-0383(店)	45-7911(自宅)	25-5958(はるみ)
4	湯一トピア小中野	八戸市小中野6-6-24	22-7765(店)	22-3724	
5	柳湯	八戸市湊町字柳町24	33-0771		
6	双葉湯	八戸市湊町大沢28-16	33-3885	33-3526(自宅)	090-2607-0314
1	県南タクシー	八戸市根城5-12-19	22-5107	22-1108	代表取締役社長
		※配車センター	22-1107	22-1106	
2	八戸タクシー	八戸市十八日町3	22-1184	47-8138	総務部次長
		※配車センター	22-1181	43-1181	
3	ポストタクシー	八戸市城下1-28-1	22-4159	22-6240	業務課長
		※配車センター	22-4156	22-4158	
4	三八五交通	八戸市城下4-19-15	24-3335	44-3529	業務部長
		※配車センター	43-0385	43-3852	