

朝市・朝ぶろ乗合タクシー  
「八戸あさぐる」の追加運行について（申出）

ポストタクシー 株式会社

平成22年6月29日

八戸市地域公共交通会議  
会長 武山 泰 様

八戸市城下一丁目28-1  
ポストタクシー株式会社  
代表取締役 西條千恵子



『朝市・朝ぶろ乗合タクシー「八戸あさぐる」の追加運行について（申出）』

この度、標記事業計画について、八戸市地域公共交通会議設置要綱第2条の規定により下記の通り申出致します。

1. 事業の必要性及び運行の態様について

(1) 事業の必要性（目的）

八戸の観光コンテンツのひとつである、早朝文化（朝市と早朝から営業をする銭湯）を結ぶ乗合タクシーとして平成20年11月より実証事業として運行を開始した「八戸あさぐる」は、平成21年より本格的な乗合タクシー事業として運行し、累計1000人を超える方々にご利用いただいている、八戸を代表する旅行商品メニューに定着してまいりました。

そうした中、八戸駅周辺に宿泊されたお客様から、なぜ中心街のホテルしか利用できないのか、八戸駅からのコースも設けてほしいという声があり、ホテル事業者からもコース化についての要望が多くなってきたことから、「八戸あさぐる」のさらなる魅力向上、そして八戸に宿泊されたお客様の利便向上を図る目的で、新たなコースを設定することとし、運行にかかる料金を申請するものであります。

すでに運行するための（区域運行）にはご承認いただいておりますが、新たなコース運行として料金等、地域公共交通会議にてご協議いただければと思います。

今後ともお客様の足として一層の努力をしてまいりますので、ご指導、ご鞭撻のほどよろしくお願い致します。

(2) 運行の態様

八戸市内を運行する区域運行とします。

(3) 運営主体

社団法人 八戸観光コンベンション協会

(4) 運行事業者

ポストタクシー株式会社 青森県八戸市城下一丁目28-1

2. 旅客から収受する運賃及び料金等

(1) 運賃については次の通りとします。

中学生以上	1800円
小学生	900円
未就学児童	無料円

3. 事業計画

- (1) タクシー運行区域図 (別紙1の通り)

旅客の発地・着地いずれにおいても区域内にあるものとします。

- (2) 使用車両  
車両明細

(別紙2の通り)

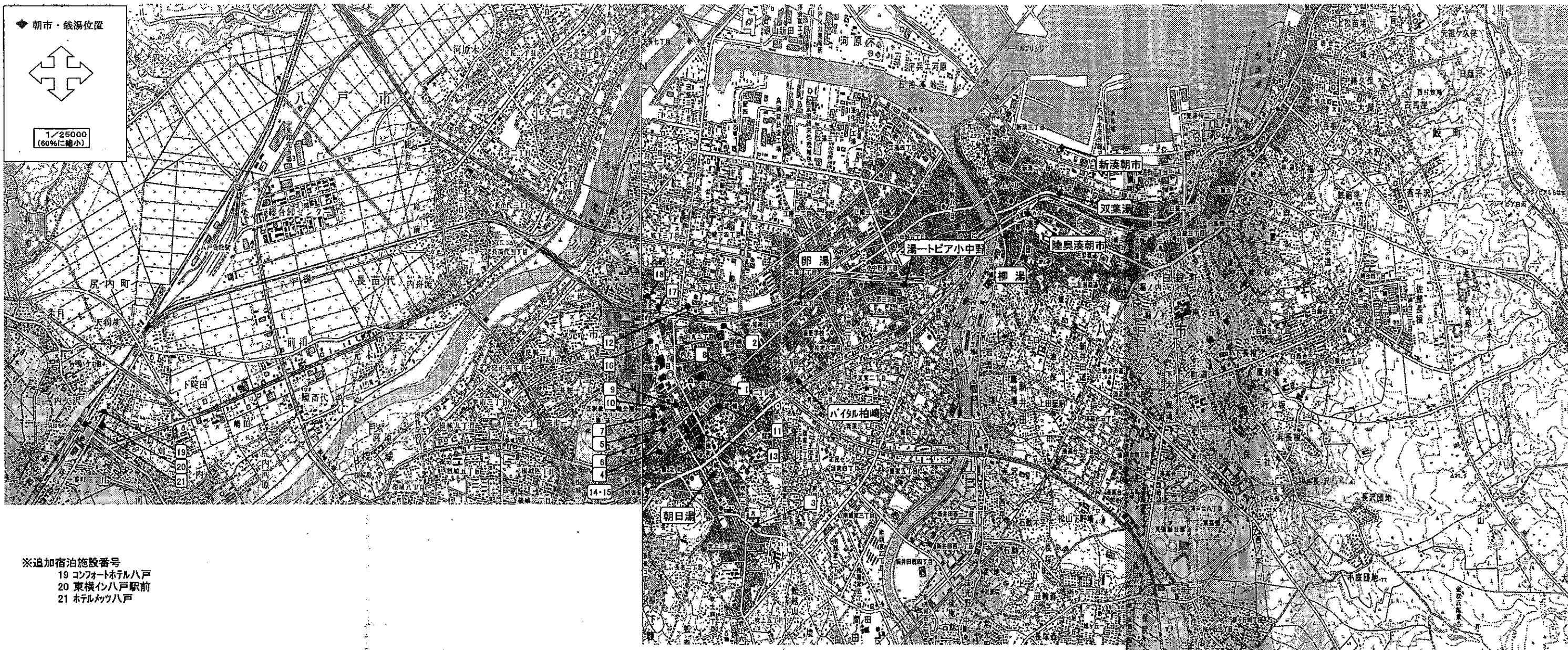
4. 運行計画

- (1) 運行時刻及びコース (別紙3の通り)

5. その他必要な事項

- (1) 運行管理及び整備管理の体制等 (別紙4の通り)  
(2) 事故連絡図 (別紙5の通り)  
(3) 宿泊ホテル及び関係者一覧 (別紙6の通り)

別紙 1  
「八戸あさぐる」運行区域図



※追加宿泊施設番号  
 19 コンフォートホテル八戸  
 20 東横イン八戸駅前  
 21 ホテルメッツ八戸

※宿泊施設番号

1 八戸グランドホテル	6 八戸第2ワシントンホテル	11 パシフィックホテル八戸	16 かにのお宿
2 八戸プラザホテル	7 ホテル斗南	12 セレクトイン本八戸駅前	17 ホテル ルートイン本八戸駅前
3 八戸パークホテル	8 ハイパーホテル八戸	13 ホテルサンルート八戸	18 ホテルパールシティ八戸
4 ホテルJALシティ八戸	9 ホテルユニバース八戸	14 東京第一イン八戸	
5 八戸第1ワシントンホテル	10 シティパークホテル八戸	15 東京第一インアクセス八戸	

## 別紙2 (申請車両の明細)

	所属営業所	車体番号又は登録番号	旅客席数	長さ	幅	高さ	燃料の種類	
1	本社営業所	八戸500あ	856	4 人	459 cm	169 cm	151 cm	LPG
2	本社営業所	八戸500あ	883	4 人	459 cm	169 cm	151 cm	LPG
3	本社営業所	八戸500あ	1170	4 人	459 cm	169 cm	151 cm	LPG
4	本社営業所	八戸500あ	690	4 人	459 cm	169 cm	151 cm	LPG
5	本社営業所	八戸500あ	660	4 人	459 cm	169 cm	151 cm	LPG
6	本社営業所	八戸500あ	1070	4 人	459 cm	169 cm	151 cm	LPG
7	本社営業所	八戸500あ	657	4 人	459 cm	169 cm	151 cm	LPG
8	本社営業所	八戸500あ	750	4 人	459 cm	169 cm	151 cm	LPG
9	本社営業所	八戸500あ	1039	4 人	459 cm	169 cm	151 cm	LPG
10	本社営業所	八戸500あ	692	4 人	459 cm	169 cm	151 cm	LPG
11	本社営業所	八戸500あ	920	4 人	459 cm	169 cm	151 cm	LPG
12	本社営業所	八戸500あ	746	4 人	459 cm	169 cm	151 cm	LPG
13	本社営業所	八戸500あ	890	4 人	459 cm	169 cm	151 cm	LPG
14	本社営業所	八戸500あ	1074	4 人	459 cm	169 cm	151 cm	LPG
15	本社営業所	八戸500あ	988	4 人	459 cm	169 cm	151 cm	LPG
16	本社営業所	八戸500あ	814	4 人	459 cm	169 cm	151 cm	LPG
17	本社営業所	八戸500あ	1050	4 人	459 cm	169 cm	151 cm	LPG
18	本社営業所	八戸500あ	867	4 人	459 cm	169 cm	151 cm	LPG
19	本社営業所	八戸500あ	1053	4 人	373 cm	167 cm	184 cm	LPG
20	本社営業所	八戸500あ	1064	4 人	459 cm	169 cm	151 cm	LPG
21	本社営業所	八戸500あ	945	4 人	459 cm	169 cm	151 cm	LPG
22	本社営業所	八戸500あ	864	4 人	459 cm	169 cm	151 cm	LPG
23	本社営業所	八戸500あ	756	4 人	459 cm	169 cm	151 cm	LPG
24	本社営業所	八戸500あ	802	4 人	459 cm	169 cm	151 cm	LPG
25	本社営業所	八戸500あ	933	4 人	459 cm	169 cm	151 cm	LPG
26	本社営業所	八戸500あ	531	4 人	459 cm	169 cm	151 cm	LPG
27	本社営業所	八戸500あ	835	4 人	459 cm	169 cm	151 cm	LPG
28	本社営業所	八戸500あ	876	4 人	459 cm	169 cm	151 cm	LPG
29	本社営業所	八戸500あ	1041	4 人	459 cm	169 cm	151 cm	LPG
30	本社営業所	八戸500あ	1171	4 人	459 cm	169 cm	151 cm	LPG
31	本社営業所	八戸500あ	610	4 人	459 cm	169 cm	151 cm	LPG
32	本社営業所	八戸500あ	622	4 人	459 cm	169 cm	151 cm	LPG
33	本社営業所	八戸500あ	1103	4 人	459 cm	169 cm	151 cm	LPG
34	本社営業所	八戸500あ	843	4 人	459 cm	169 cm	151 cm	LPG
35	本社営業所	八戸500あ	960	4 人	459 cm	169 cm	151 cm	LPG
36	本社営業所	八戸500あ	778	4 人	459 cm	169 cm	151 cm	LPG
37	本社営業所	八戸500あ	1036	4 人	459 cm	169 cm	151 cm	LPG
38	本社営業所	八戸500あ	785	4 人	459 cm	169 cm	151 cm	LPG
39	本社営業所	八戸500あ	787	4 人	459 cm	169 cm	151 cm	LPG
40	本社営業所	八戸500あ	618	4 人	459 cm	169 cm	151 cm	LPG
41	本社営業所	八戸500あ	1012	4 人	459 cm	169 cm	151 cm	LPG
42	本社営業所	八戸500あ	1046	4 人	469 cm	169 cm	148 cm	LPG
43	本社営業所	八戸500あ	934	4 人	459 cm	169 cm	151 cm	LPG
44	本社営業所	八戸500あ	1104	4 人	459 cm	169 cm	151 cm	LPG
45	本社営業所	八戸300あ	18	9 人	520 cm	169 cm	227 cm	軽油

# 別紙 3

## 運行時刻及び運行ルート (既存コース)

コース名	発時間		運行ルート
(1) -A 湊朝市・ふる満喫コース	6:00		※宿泊ホテル⇒陸奥湊(朝市)⇒湯ートピア小中野⇒柳町(柳湯) ⇒湊町(双葉湯)⇒宿泊ホテル
(1) -B 湊朝市・ふる満喫コース	6:00		※宿泊ホテル⇒湯ートピア小中野⇒柳町(柳湯)⇒湊町(双葉湯) ⇒陸奥湊(朝市)⇒宿泊ホテル
(2) 街なか朝市・ふる満喫コース	6:00		※宿泊ホテル⇒類家(片町朝市)⇒類家(朝日湯)⇒柏崎(ハイツ柏崎) ⇒柏崎(卵湯)⇒宿泊ホテル
(3) 朝市三昧コース	6:00		※宿泊ホテル⇒類家(片町朝市)⇒陸奥湊(朝市)⇒宿泊ホテル
(4) -AorB 朝市満足コース	6:00	7:00	※宿泊ホテル⇒類家(片町朝市)⇒陸奥湊(朝市)⇒中心街 ⇒宿泊ホテル
(5) -AorB 朝ぶろ満足コース	6:00	7:00	※宿泊ホテル⇒類家(朝日湯)⇒柏崎(ハイツ柏崎)⇒柏崎(卵湯) ⇒小中野(湯ートピア小中野)⇒柳町(柳湯)⇒湊町(双葉湯) ⇒宿泊ホテル

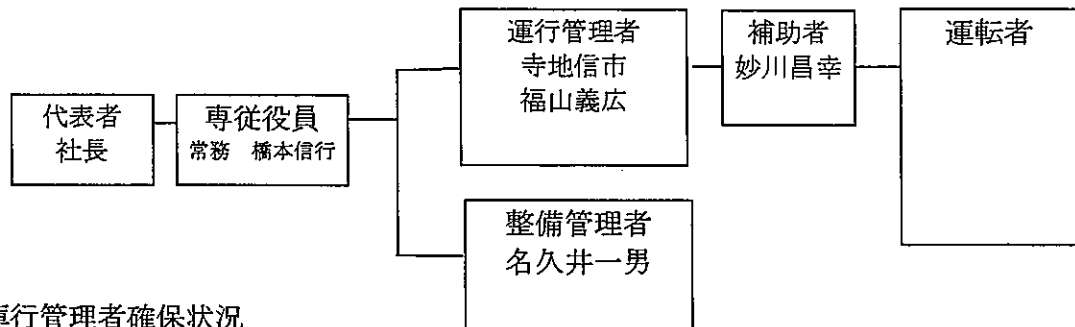
## 運行時刻及び運行ルート (新コース)

コース名	発時間		運行ルート
(1) 湊朝市・朝ぶろ満喫コース	6:00		※宿泊ホテル⇒陸奥湊(朝市)⇒柏崎(卵湯)⇒柏崎(ハイツ柏崎) ⇒類家(朝日湯)⇒宿泊ホテル
(2) 朝市満足コース	7:00		※宿泊ホテル⇒陸奥湊(朝市)⇒宿泊ホテル
(3) 朝ぶろ満足コース	7:00		※宿泊ホテル⇒類家(朝日湯)⇒柏崎(ハイツ柏崎) ⇒柏崎(卵湯)⇒宿泊ホテル

※但し、予約状況によりコース変更及び運休となる。

## 別紙 4

### 1 運行管理者及び整備管理者の選任計画並びに指揮命令系統



### 2 運行管理者確保状況

○確保人数 2名

○確保予定人数 0名

○配車車両数 45両

### 3 点呼実施体制

○点呼担当者(氏名及び役職)  
所長 寺地信市

○点呼実施場所  
本社営業所・・・乗務員室

○営業所と車庫の連絡方法  
本社営業所・・・口答又は携帯電話

### 4 事故防止に対する指導教育体制

(1) 指導教育担当者  
所長 寺地信市

(2) 事故防止に関する指導教育方法及び計画  
年間 12 回開催予定 (月1回開催)

### 5 事故処理の体制

(1) 事故処理連絡体制  
別紙参照(事故・災害緊急連絡図)

### 6 整備管理者確保状況

○確保人数 1名

○確保予定人数 名

運行管理者・整備管理者名簿

氏名	役職	資格要件
寺地信市	所長	運行管理者番号(東青旅客第59号)
福山義広	次長	運行管理者番号(東青旅客第272号)
名久井一男	次長	整備管理者管理番号(東青第1619号)

苦情処理

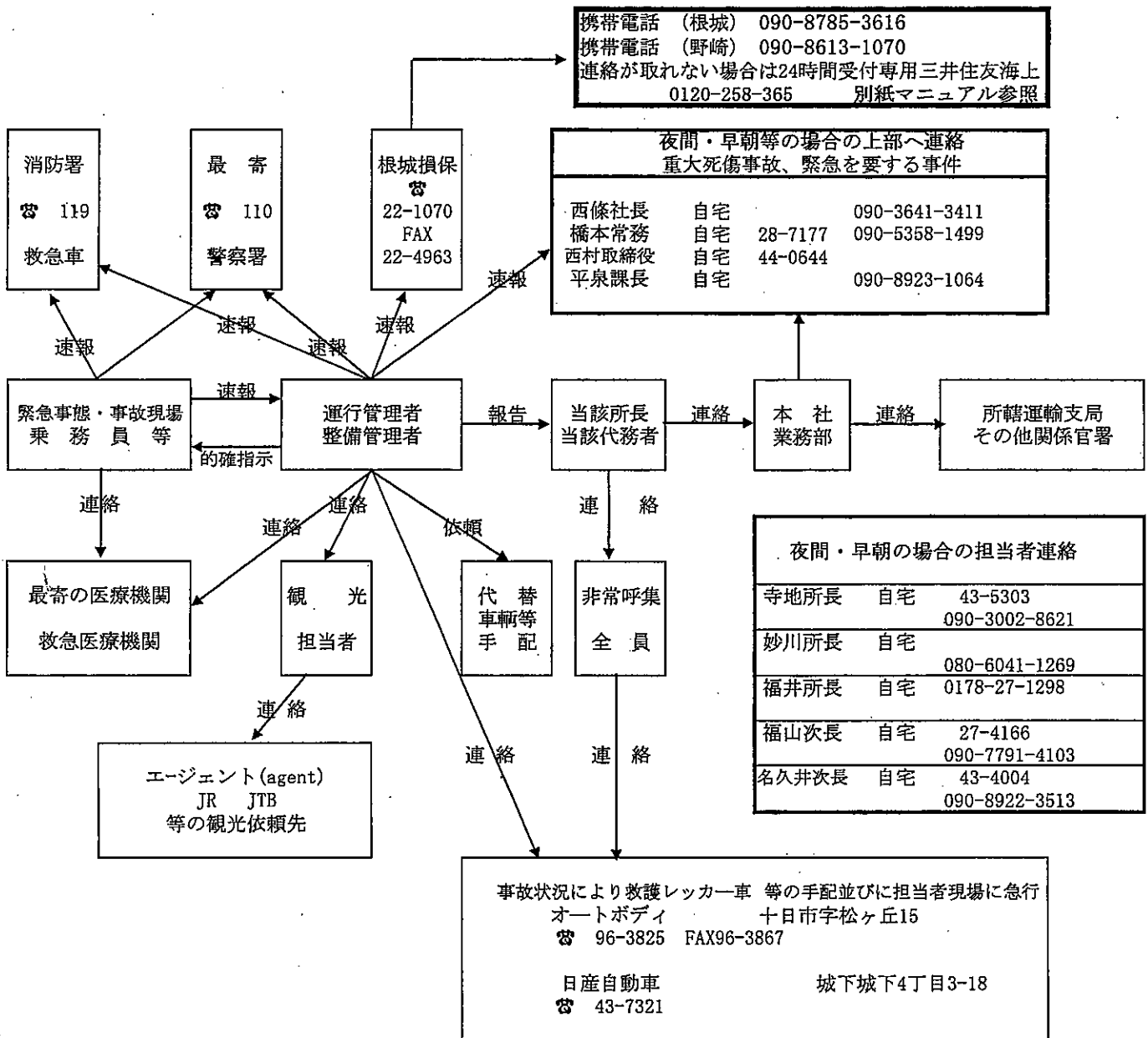
○苦情処理責任者氏名            業務課長 平泉 昌

○苦情処理担当者氏名            所 長 寺地信一



# ポストタクシー株式会社

## 【重大死傷事故(緊急事態)等発生時報告及び連絡体制図】



### 交通事故発生時の措置

乗務員が事故を起こした時は、被害の大小にかかわらず、次の措置とらせるようにする事

- ☞ 死傷者がある時
- ① 実車中の場合は、第一にお客様に声をかけ、負傷の有無を確かめる。
  - ② 救急車の手配、又は病院に運ぶ 119番
  - ③ 止血、保温その他必要な応急措置をする
  - ④ 警察へ届け出る 110番
  - ⑤ 会社へ連絡して指示を受ける
  - ⑥ 家族、勤務先に連絡する
  - ⑦ 遺留品を保管する
  - ⑧ 相手の車輛ナンバー、住所、氏名、電話番号、事故発生場所、時刻等を確認する。
  - ⑨ 相互の損害又は状況を確認する

事故報告の要領 (事故報告で明確にしなければならないのは)

- ① いつ ② どこで ③ だれが
  - ④ だれと ⑤ どうし ⑥ どうなった
- 6項目を110番や会社へは緊急のときでも落ち着いて連絡させる。

☞ 物損事故のとき

- ① 警察へ届け出る 110番
- ② 会社へ連絡して指示を受ける
- ③ 相手の車輛ナンバー、住所、氏名、電話番号、事故発生場所、時刻等を確認する。
- ④ 相互の損害又は状況を確認する
- ⑤ 続発事故の防止に努める
- ⑥ 実車中の事故で運行を中断しなければならない場合は乗客の意向を聞いて速やかに代替車の手配をする。

## 別紙 6

## 「八戸あさぐる」関係者連絡先一覧

No.	宿泊施設	住所	〒	電話	乗降場所	No.	施設等名称	住所	電話	電話2/FAX	担当
1	八戸グランドホテル	八戸市番町14	031-0031	46-1234	ホテル入口	1	陸奥湊駅前朝市	八戸市湊町(陸奥湊駅前)	33-7242		市営魚菜小売市場
2	八戸プラザホテル	八戸市柏崎一丁目6-6	031-0081	44-3121	ホテル入口				33-1492		靴のミウラ
3	八戸パークホテル	八戸市吹上一丁目15-90	031-0003	43-1111	ホテル入口						
4	ホテルJALシティ八戸	八戸市廿六日町8	031-0044	46-2580	ホテル入口前 道路	2	湊日曜朝市/海の朝市	八戸市新湊(館鼻岸壁)	27-3868		湊日曜朝市会
5	八戸第1ワシントンホテル	八戸市十三日町7	031-0042	46-3111	ホテル入口前 道路				090-3750-0056		海の朝市実行会
6	八戸第2ワシントンホテル	〃	〃	〃	ホテル入口						
7	ホテル斗南	八戸市馬場町14	031-0074	43-0123	ホテル入口前 道路						
8	ハイパーホテル八戸	八戸市柏崎一丁目8-22	031-0081	73-3000	ホテル入口						
9	ホテルユニバース八戸	八戸市番町31-5	031-0031	43-7711	ホテル入口前 道路						
10	シティパークホテル八戸	八戸市番町5-5	031-0031	45-7711	ホテル入口前 道路	1	ニュー朝日湯	八戸市類家縄手下4-7	22-0608(店)	29-1851(社長)	朝日レンタックス
11	パシフィックホテル八戸	八戸市十一日町52	031-0085	24-3130	ホテル入口	2	バイタル温泉柏崎	八戸市柏崎6-5-13	46-0210		
12	セレクトイン本八戸駅前	八戸市城下1丁目8-9	031-0072	43-1800	ホテル入口前 道路	3	卵湯	八戸市柏崎5-1-17	46-0383(店)	45-7911(自宅)	25-5958(はるみ)
13	ホテルサンルート八戸	八戸市六日町10	031-0033	43-3831	ホテル入口前 道路	4	湯一トピア小中野	八戸市小中野6-6-24	22-7765(店)	22-3724	
14	東京第一イン八戸	八戸市鷹匠小路13	031-0034	46-0001	ホテル入口前 道路	5	柳湯	八戸市湊町字柳町24	33-0771		
15	東京第一インアネックス八戸	〃	〃	〃	ホテル入口前 道路	6	双葉湯	八戸市湊町大沢28-16	33-3885	33-3526(自宅)	090-2607-0314
16	かにのお宿	八戸市内丸1-1-12	031-0075	45-2234	ホテル入口						
17	ホテル ルートイン本八戸駅前	八戸市内丸1丁目51-16	031-0075	71-2511	ホテル入口	1	県南タクシー	八戸市根城5-12-19	22-5107	22-1108	代表取締役社長
18	ホテルパールシティ八戸	八戸市城下2-2-22	031-0072	47-0034	ホテル入口			※配車センター	22-1107	22-1106	
19	コンフォートホテル八戸	八戸市尻内町館田2-16	031-1101	70-4811	ホテル入口	2	八戸タクシー	八戸市十八日町3	22-1184	47-8138	総務部次長
20	東横イン八戸駅前	八戸市一番町1-3-17	031-1101	27-1045	ホテル入口前 道路			※配車センター	22-1181	43-1181	
21	ホテルメッツ八戸	八戸市尻内町字館田1-1	031-1101	70-7700	ホテル入口前 道路	3	ポストタクシー	八戸市城下1-28-1	22-4159	22-6240	業務課長
								※配車センター	22-4156	22-4158	
						4	三八五交通	八戸市城下4-19-15	24-3335	44-3529	業務部長
								※配車センター	43-0385	43-3852	