

朝市・朝ぶろ乗合タクシー
「八戸あさぐる」の追加運行について（申出）

三八五交通株式会社

平成22年6月29日

八戸市地域公共交通会議

会長 武山 泰 様

八戸市城下4丁目19番1
三八五交通株式会社
代表取締役社長 清水 輝夫



『朝市・朝ぶろ乗合タクシー「八戸あさぐる」の追加運行について（申出）』

この度、標記事業計画について、八戸市地域公共交通会議設置要綱第2条の規定により下記の通り申出致します。

1. 事業の必要性及び運行の態様について

(1) 事業の必要性（目的）

八戸の観光コンテンツのひとつである、早朝文化（朝市と早朝から営業をする銭湯）を結ぶ乗合タクシーとして平成20年11月より実証事業として運行を開始した「八戸あさぐる」は、平成21年より本格的な乗合タクシー事業として運行し、累計1000人を超える方々にご利用いただいている、八戸を代表する旅行商品メニューに定着してまいりました。

そうした中、八戸駅周辺に宿泊されたお客様から、なぜ中心街のホテルしか利用できないのか、八戸駅からのコースも設けてほしいという声があり、ホテル事業者からもコース化についての要望が多くなってきたことから、「八戸あさぐる」のさらなる魅力向上、そして八戸に宿泊されたお客様の利便向上を図る目的で、新たなコースを設定することとし、運行にかかる料金を申請するものであります。

すでに運行するための（区域運行）にはご承認いただいておりますが、新たなコース運行として料金等、地域公共交通会議にてご協議いただければと思います。

今後もおお客様の足として一層の努力をしてまいりますので、ご指導、ご鞭撻のほどよろしくお願い致します。

(2) 運行の態様

八戸市内を運行する区域運行とします。

(3) 運営主体

社団法人 八戸観光コンベンション協会

(4) 運行事業者

三八五交通株式会社 青森県八戸市城下4丁目19-15

2. 旅客から収受する運賃及び料金等

(1) 運賃については次の通りとします。

中学生以上	1800円
小学生	900円
未就学児童	無料円

3. 事業計画

- (1) タクシー運行区域図 (別紙1の通り)
旅客の発地・着地いずれにおいても区域内にあるものとします。

- (2) 使用車両
車両明細 (別紙2の通り)

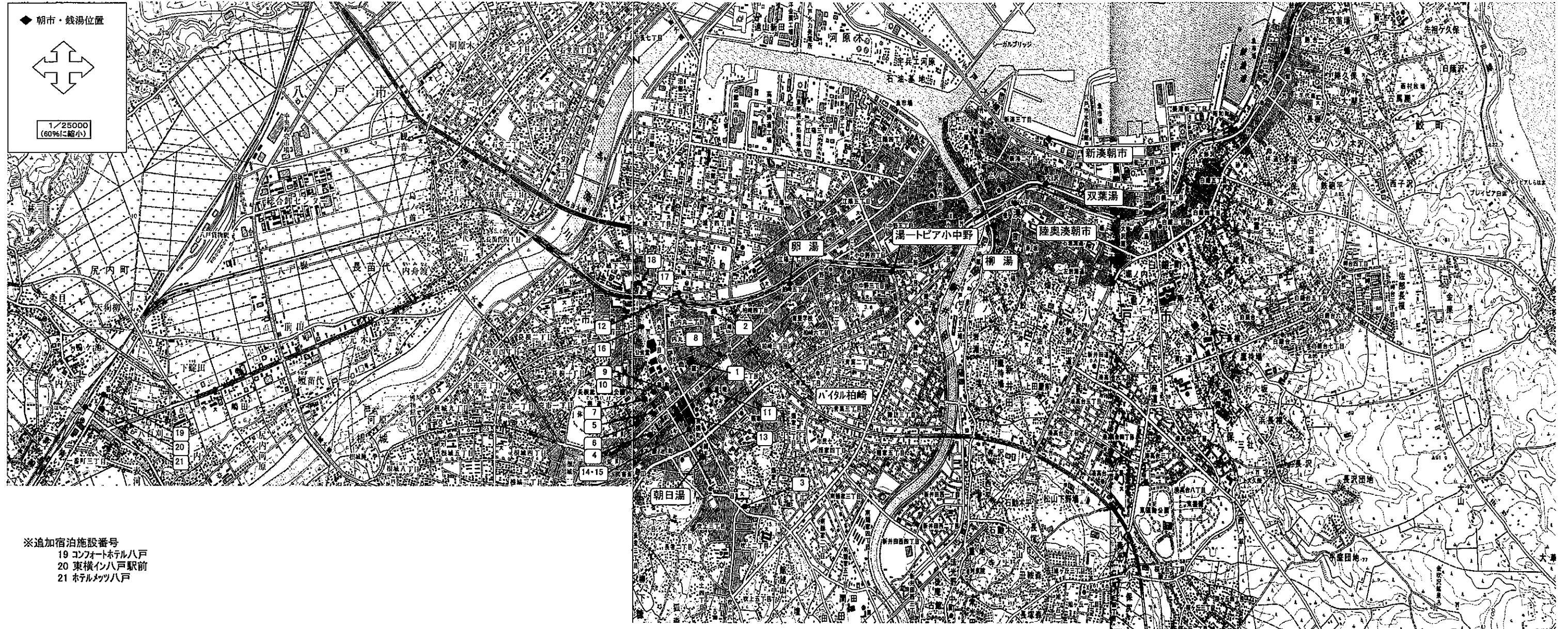
4. 運行計画

- (1) 運行時刻及びコース (別紙3の通り)

5. その他必要な事項

- (1) 運行管理及び整備管理の体制等 (別紙4の通り)
(2) 事故連絡図 (別紙5の通り)
(3) 宿泊ホテル及び関係者一覧 (別紙6の通り)

別紙 1
「八戸あさぐる」運行区域図



※追加宿泊施設番号
 19 コンフォートホテル八戸
 20 東横イン八戸駅前
 21 ホテルムツ八戸

※宿泊施設番号

1 八戸グランドホテル	6 八戸第2ワシントンホテル	11 パシフィックホテル八戸	16 かにのお宿
2 八戸プラザホテル	7 ホテル斗南	12 セレクトイン本八戸駅前	17 ホテル ルートイン本八戸駅前
3 八戸パークホテル	8 ハイパーホテル八戸	13 ホテルサンルート八戸	18 ホテルパールシティ八戸
4 ホテルJALシティ八戸	9 ホテルユニバース八戸	14 東京第一イン八戸	
5 八戸第1ワシントンホテル	10 シティパークホテル八戸	15 東京第一インアクセス八戸	

乗合タクシー運行計画書

使用する自動車の種別ごとの数

(一般乗用旅客自動車運送事業使用車両を併用)

イ. 車両総数 94両

ロ. 車両明細

No.	登録番号		種別	車名	年式	定員	燃料の種類
1	八戸500あ	562	小型	トヨタ	H15	5	LPG
2	八戸500あ	576	小型	トヨタ	H15	5	LPG
3	八戸500あ	578	小型	トヨタ	H15	5	LPG
4	八戸500あ	586	小型	トヨタ	H15	5	LPG
5	八戸500あ	589	小型	トヨタ	H15	5	LPG
6	八戸500あ	590	小型	トヨタ	H15	5	LPG
7	八戸500あ	593	小型	トヨタ	H15	5	LPG
8	八戸500あ	595	小型	トヨタ	H15	5	LPG
9	八戸500あ	599	小型	トヨタ	H16	5	LPG
10	八戸500あ	600	小型	トヨタ	H16	5	LPG
11	八戸500あ	603	小型	トヨタ	H16	5	LPG
12	八戸500あ	614	小型	トヨタ	H16	5	LPG
13	八戸500あ	621	小型	トヨタ	H16	5	LPG
14	八戸500あ	625	小型	トヨタ	H16	5	LPG
15	八戸500あ	632	小型	トヨタ	H16	5	LPG
16	八戸500あ	644	小型	トヨタ	H16	5	LPG
17	八戸500あ	658	小型	トヨタ	H16	5	LPG
18	八戸500あ	664	小型	トヨタ	H16	5	LPG
19	八戸500あ	670	小型	トヨタ	H16	5	LPG
20	八戸500あ	675	小型	トヨタ	H16	5	LPG
21	八戸500あ	684	小型	トヨタ	H16	5	LPG
22	八戸500あ	685	小型	トヨタ	H16	5	LPG
23	八戸500あ	694	小型	トヨタ	H16	5	LPG
24	八戸500あ	696	小型	トヨタ	H16	5	LPG
25	八戸500あ	702	小型	トヨタ	H16	5	LPG
26	八戸500あ	703	小型	トヨタ	H16	5	LPG
27	八戸500あ	707	小型	トヨタ	H16	5	LPG
28	八戸500あ	710	小型	トヨタ	H16	5	LPG
29	八戸500あ	711	小型	トヨタ	H16	5	LPG
30	八戸500あ	712	小型	トヨタ	H16	5	LPG
31	八戸500あ	715	小型	トヨタ	H17	5	LPG
32	八戸500あ	716	小型	トヨタ	H17	5	LPG
33	八戸500あ	721	小型	トヨタ	H17	5	LPG
34	八戸500あ	753	小型	トヨタ	H17	5	LPG
35	八戸500あ	762	小型	トヨタ	H17	5	LPG
36	八戸500あ	767	小型	トヨタ	H17	5	LPG
37	八戸500あ	774	小型	トヨタ	H17	5	LPG
38	八戸500あ	779	小型	トヨタ	H17	5	LPG
39	八戸500あ	789	小型	トヨタ	H17	5	LPG
40	八戸500あ	794	小型	トヨタ	H17	5	LPG
41	八戸500あ	796	小型	トヨタ	H17	5	LPG
42	八戸500あ	799	小型	トヨタ	H17	5	LPG
43	八戸500あ	801	小型	トヨタ	H17	5	LPG
44	八戸500あ	810	小型	トヨタ	H17	5	LPG
45	八戸500あ	816	小型	トヨタ	H18	5	LPG
46	八戸500あ	821	小型	トヨタ	H18	5	LPG
47	八戸500あ	846	小型	トヨタ	H18	5	LPG
48	八戸500あ	866	小型	トヨタ	H18	5	LPG
49	八戸500あ	879	小型	トヨタ	H18	5	LPG
50	八戸500あ	885	小型	トヨタ	H18	5	LPG
51	八戸500あ	887	小型	トヨタ	H18	5	LPG

No.	登録番号		種別	車名	年式	定員	燃料の種類
52	八戸500あ	893	小型	トヨタ	H18	5	LPG
53	八戸500あ	894	小型	トヨタ	H18	5	LPG
54	八戸500あ	896	小型	トヨタ	H18	5	LPG
55	八戸500あ	903	小型	トヨタ	H18	5	LPG
56	八戸500あ	905	小型	トヨタ	H18	5	LPG
57	八戸500あ	907	小型	トヨタ	H18	5	LPG
58	八戸500あ	912	小型	トヨタ	H18	5	LPG
59	八戸500あ	913	小型	トヨタ	H18	5	LPG
60	八戸500あ	914	小型	トヨタ	H18	5	LPG
61	八戸500あ	917	小型	トヨタ	H18	5	LPG
62	八戸500あ	919	小型	トヨタ	H19	5	LPG
63	八戸500あ	937	小型	トヨタ	H19	5	LPG
64	八戸500あ	943	小型	トヨタ	H19	5	LPG
65	八戸500あ	964	小型	トヨタ	H19	5	LPG
66	八戸500あ	966	小型	トヨタ	H19	5	LPG
67	八戸500あ	968	小型	トヨタ	H19	5	LPG
68	八戸500あ	979	小型	トヨタ	H19	5	LPG
69	八戸500あ	987	小型	トヨタ	H19	5	LPG
70	八戸500あ	995	小型	トヨタ	H19	5	LPG
71	八戸500あ	997	小型	トヨタ	H19	5	LPG
72	八戸500あ	1005	小型	トヨタ	H19	5	LPG
73	八戸500あ	1008	小型	トヨタ	H19	5	LPG
74	八戸500あ	1011	小型	トヨタ	H20	5	LPG
75	八戸500あ	1017	小型	トヨタ	H20	5	LPG
76	八戸500あ	1035	小型	トヨタ	H20	5	LPG
77	八戸500あ	1043	小型	トヨタ	H20	5	LPG
78	八戸500あ	1045	小型	トヨタ	H20	5	LPG
79	八戸500あ	1047	小型	トヨタ	H20	5	LPG
80	八戸500あ	1048	小型	トヨタ	H20	5	LPG
81	八戸500あ	1051	小型	トヨタ	H20	5	LPG
82	八戸500あ	1068	小型	トヨタ	H20	5	LPG
83	八戸500あ	1081	小型	トヨタ	H20	5	LPG
84	八戸500あ	1090	小型	トヨタ	H20	5	LPG
85	八戸500あ	1094	小型	トヨタ	H20	5	LPG
86	八戸500あ	1134	小型	トヨタ	H21	5	LPG
87	八戸500あ	485	中型	トヨタ	H15	6	LPG
88	八戸500あ	488	中型	ニッサン	H15	6	LPG
89	八戸500あ	553	中型	トヨタ	H15	5	LPG
90	八戸300あ	48	特定大型	トヨタ	H19	10	ガソリン
91	八戸300あ	53	特定大型	トヨタ	H21	10	ガソリン
92	八戸300あ	54	特定大型	トヨタ	H21	10	ガソリン
93	八戸300あ	56	特定大型	トヨタ	H21	10	ガソリン
94	八戸300あ	57	特定大型	トヨタ	H21	10	ガソリン

別紙 3

運行時刻及び運行ルート (既存コース)

コース名	発時間		運行ルート
(1) - A 湊朝市・ふろ満喫コース	6:00		※宿泊ホテル⇒陸奥湊(朝市)⇒湯一トピア小中野⇒柳町(柳湯) ⇒湊町(双葉湯)⇒宿泊ホテル
(1) - B 湊朝市・ふろ満喫コース	6:00		※宿泊ホテル⇒湯一トピア小中野⇒柳町(柳湯)⇒湊町(双葉湯) ⇒陸奥湊(朝市)⇒宿泊ホテル
(2) 街なか朝市・ふろ満喫コース	6:00		※宿泊ホテル⇒類家(片町朝市)⇒類家(朝日湯)⇒柏崎(ハ ^{イタル} 柏崎) ⇒柏崎(卵湯)⇒宿泊ホテル
(3) 朝市三昧コース	6:00		※宿泊ホテル⇒類家(片町朝市)⇒陸奥湊(朝市)⇒宿泊ホテル
(4) - A or B 朝市満足コース	6:00	7:00	※宿泊ホテル⇒類家(片町朝市)⇒陸奥湊(朝市)⇒中心街 ⇒宿泊ホテル
(5) - A or B 朝ぶろ満足コース	6:00	7:00	※宿泊ホテル⇒類家(朝日湯)⇒柏崎(ハ ^{イタル} 柏崎)⇒柏崎(卵湯) ⇒小中野(湯一トピア小中野)⇒柳町(柳湯)⇒湊町(双葉湯) ⇒宿泊ホテル

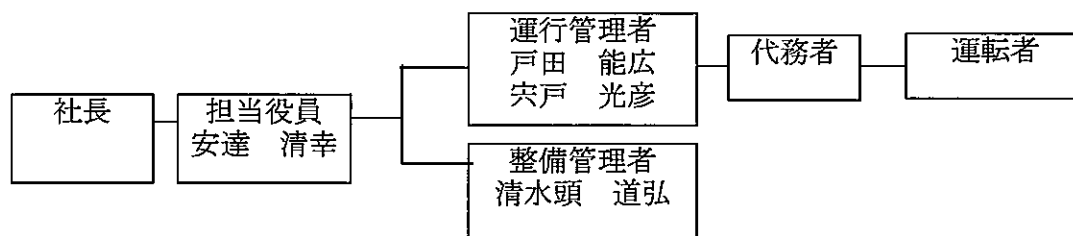
運行時刻及び運行ルート (新コース)

コース名	発時間		運行ルート
(1) 湊朝市・朝ぶろ満喫コース	6:00		※宿泊ホテル⇒陸奥湊(朝市)⇒柏崎(卵湯)⇒柏崎(ハ ^{イタル} 柏崎) ⇒類家(朝日湯)⇒宿泊ホテル
(2) 朝市満足コース	7:00		※宿泊ホテル⇒陸奥湊(朝市)⇒宿泊ホテル
(3) 朝ぶろ満足コース	7:00		※宿泊ホテル⇒類家(朝日湯)⇒柏崎(ハ ^{イタル} 柏崎) ⇒柏崎(卵湯)⇒宿泊ホテル

※但し、予約状況によりコース変更及び運休となる。

別紙 4

1 運行管理者及び整備管理者の選任計画並びに指揮命令系統



2 点呼等が確実に実施できる体制

点呼場所 本社営業所
点呼実施者 運行管理者及び代務者

日常点検の実施場所 本社営業所
日常点検の実施者 整備管理者及び代務者

3 事故防止に対する指導教育及び事故処理の体制

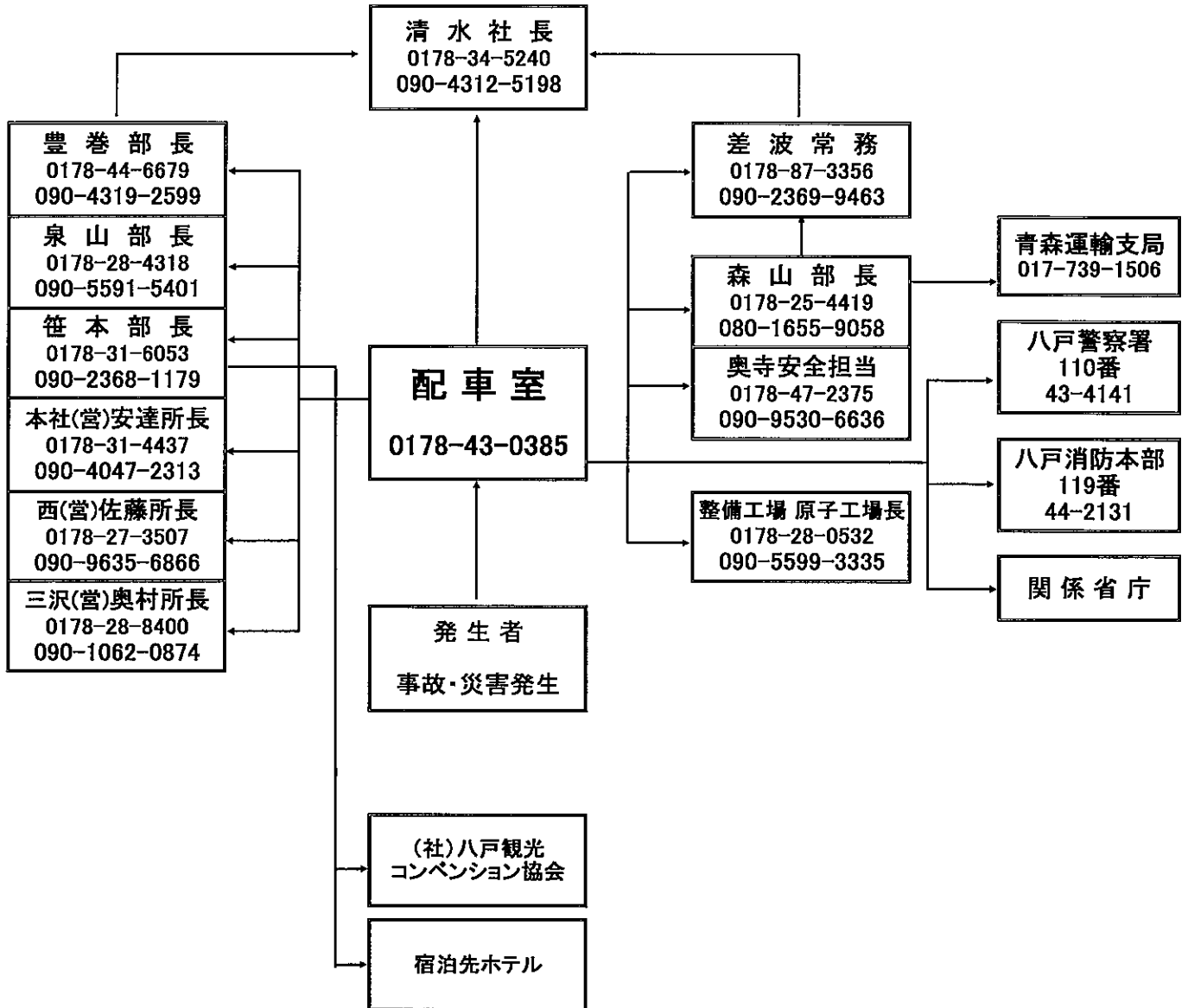
(1) 事故防止に関する指導教育方法及び計画
研修・講習会の開催予定 年間 2回

(2) 事故処理連絡体制
別紙参照 (事故・災害緊急連絡図)

4 苦情処理体制

苦情処理責任者 安 達 清 幸
苦情処理担当者 上 野 光 正
連絡先 0178-24-3335

事故・災害緊急連絡図



別紙 6

「八戸あさぐる」関係者連絡先一覧

No.	宿泊施設	住所	〒	電話	乗降場所	No.	施設等名称	住所	電話	電話2/FAX	担当
1	八戸グランドホテル	八戸市番町14	031-0031	46-1234	ホテル入口	1	陸奥湊駅前朝市	八戸市湊町(陸奥湊駅前)	33-7242		市営魚菜小売市場
2	八戸プラザホテル	八戸市柏崎一丁目6-6	031-0081	44-3121	ホテル入口				33-1492		靴のミウラ
3	八戸パークホテル	八戸市吹上一丁目15-90	031-0003	43-1111	ホテル入口						
4	ホテルJALシティ八戸	八戸市廿六日町8	031-0044	46-2580	ホテル入口前道路	2	湊日曜朝市/海の朝市	八戸市新湊(館鼻岸壁)	27-3868		湊日曜朝市会
5	八戸第1ワシントンホテル	八戸市十三日町7	031-0042	46-3111	ホテル入口前道路				090-3750-0056		海の朝市実行会
6	八戸第2ワシントンホテル	〃	〃	〃	ホテル入口						
7	ホテル斗南	八戸市馬場町14	031-0074	43-0123	ホテル入口前道路						
8	ハイパーホテル八戸	八戸市柏崎一丁目8-22	031-0081	73-3000	ホテル入口						
9	ホテルユニバース八戸	八戸市番町31-5	031-0031	43-7711	ホテル入口前道路						
10	シティパークホテル八戸	八戸市番町5-5	031-0031	45-7711	ホテル入口前道路	1	ニュー朝日湯	八戸市類家縄手下4-7	22-0608(店)	29-1851(社長)	朝日レンタックス
11	パシフィックホテル八戸	八戸市十一日町52	031-0085	24-3130	ホテル入口	2	バイタル温泉柏崎	八戸市柏崎6-5-13	46-0210		
12	セレクトイン本八戸駅前	八戸市城下1丁目8-9	031-0072	43-1800	ホテル入口前道路	3	卵湯	八戸市柏崎5-1-17	46-0383(店)	45-7911(自宅)	25-5958(はるみ)
13	ホテルサンルート八戸	八戸市六日町10	031-0033	43-3831	ホテル入口前道路	4	湯一トピア小中野	八戸市小中野6-6-24	22-7765(店)	22-3724	
14	東京第一イン八戸	八戸市鷹匠小路13	031-0034	46-0001	ホテル入口前道路	5	柳湯	八戸市湊町字柳町24	33-0771		
15	東京第一インアネックス八戸	〃	〃	〃	ホテル入口前道路	6	双葉湯	八戸市湊町大沢28-16	33-3885	33-3526(自宅)	090-2607-0314
16	かにのお宿	八戸市内丸1-1-12	031-0075	45-2234	ホテル入口						
17	ホテル ルートイン本八駅前	八戸市内丸1丁目51-16	031-0075	71-2511	ホテル入口	1	県南タクシー	八戸市根城5-12-19	22-5107	22-1108	代表取締役社長
18	ホテルパールシティ八戸	八戸市城下2-2-22	031-0072	47-0034	ホテル入口			※配車センター	22-1107	22-1106	
19	コンフォートホテル八戸	八戸市尻内町館田2-16	031-1101	70-4811	ホテル入口	2	八戸タクシー	八戸市十八日町3	22-1184	47-8138	総務部次長
20	東横イン八戸駅前	八戸市一番町1-3-17	031-1101	27-1045	ホテル入口前道路			※配車センター	22-1181	43-1181	
21	ホテルメッツ八戸	八戸市尻内町字館田1-1	031-1101	70-7700	ホテル入口前道路	3	ポストタクシー	八戸市城下1-28-1	22-4159	22-6240	業務課長
								※配車センター	22-4156	22-4158	
						4	三八五交通	八戸市城下4-19-15	24-3335	44-3529	業務部長
								※配車センター	43-0385	43-3852	