

第 128 回 八戸市都市計画審議会 参考資料

【議案第 1 号 八戸都市計画 臨港地区の変更（青森県決定）】

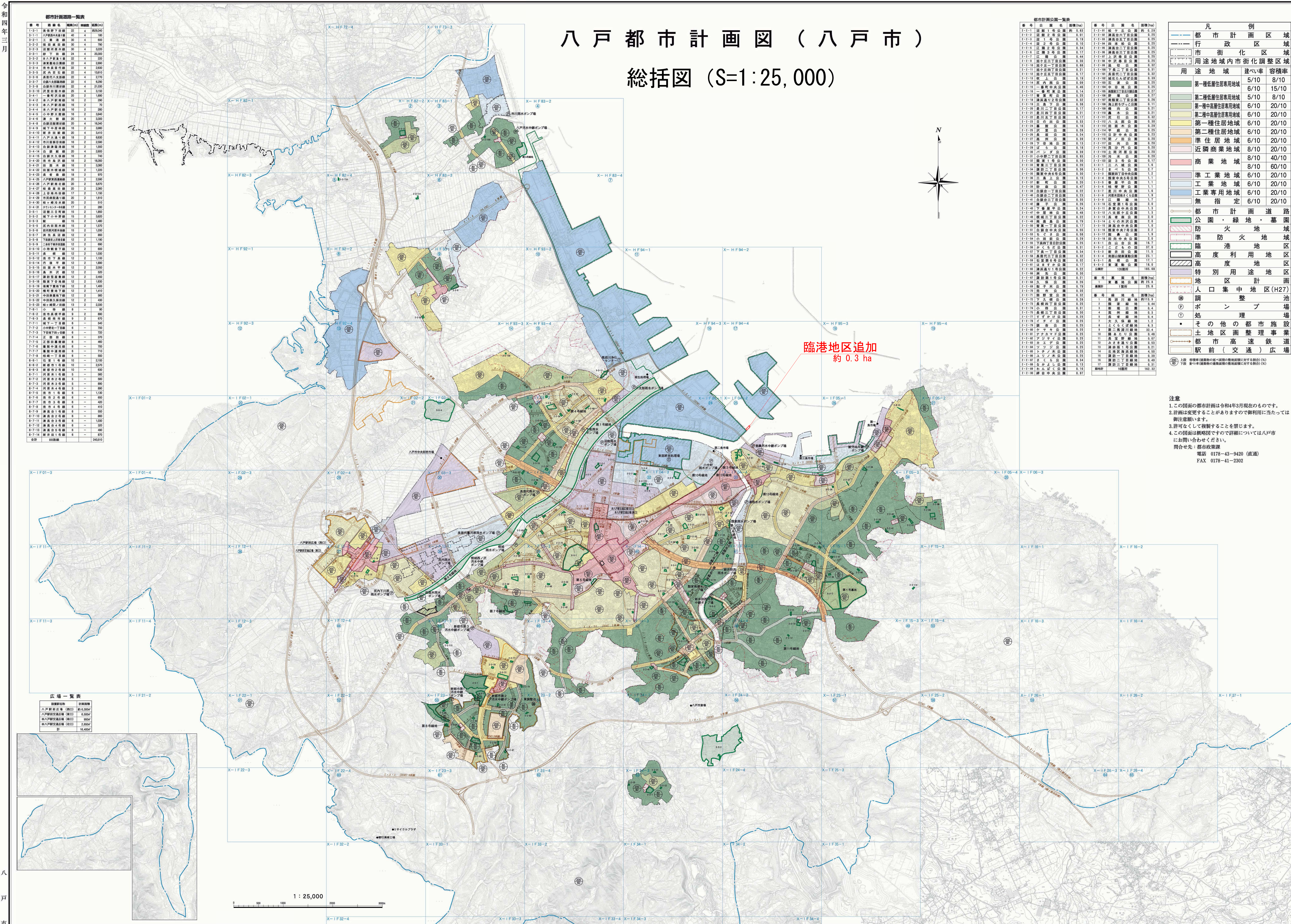
- 資料－ 1 総括図
- 資料－ 2 計画図
- 資料－ 3 新旧対照表
- 資料－ 4 変更調書
- 資料－ 5 都市計画の策定の経緯の概要

【議案第 2 号 八戸都市計画 地区計画の変更（八戸市決定）】

- 資料－ 6 総括図
- 資料－ 7 計画図
- 資料－ 8 新旧対照表
- 資料－ 9 変更理由書
- 資料－10 都市計画の策定の経緯の概要

八戸都市計画図（八戸市）

総括図（S=1:25,000）



令和四年三月

八戸市

この図面は、国土交通省の承認を受けて河川等の測量成果を使用しているものである
(承認番号) 平24第68号

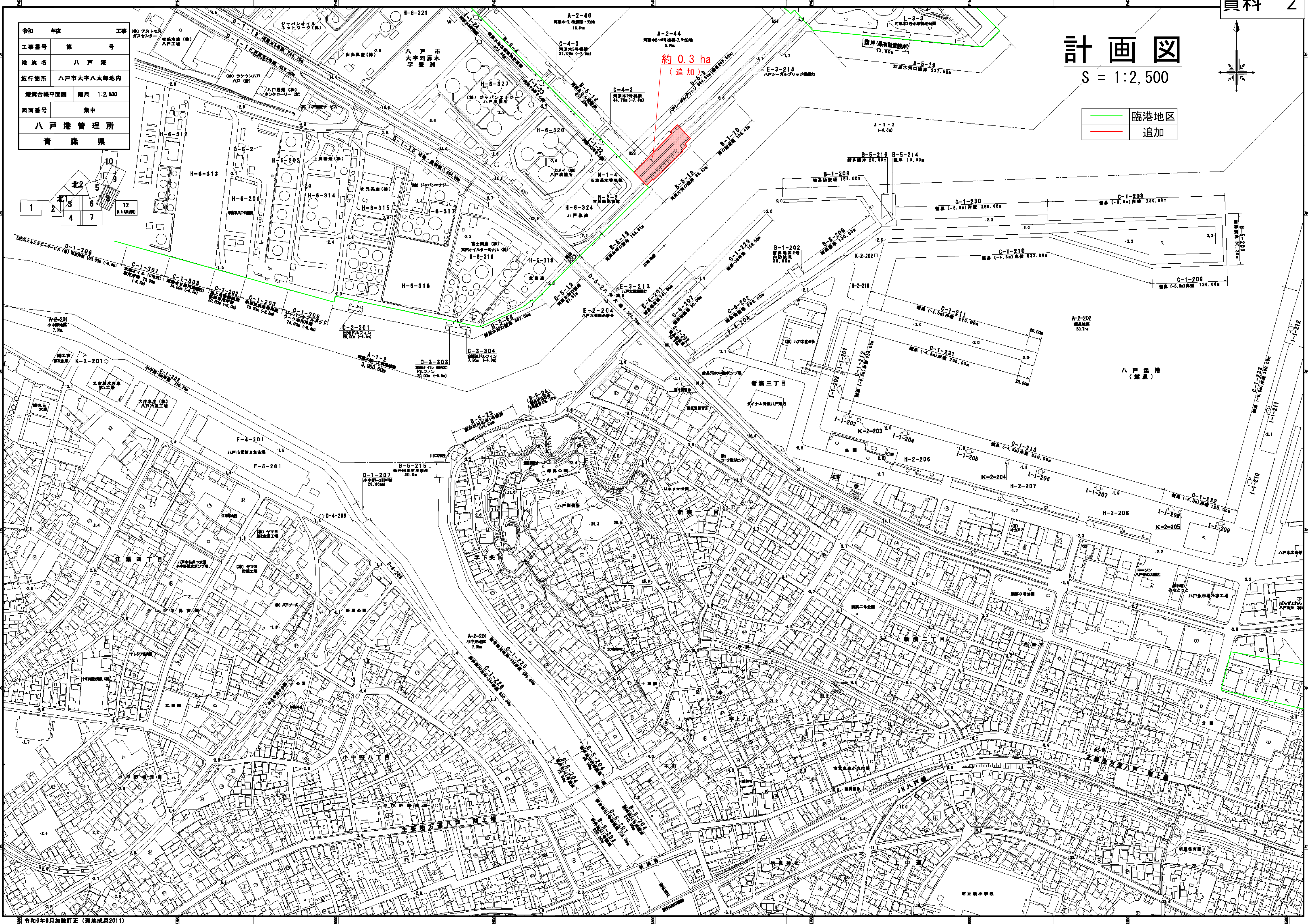
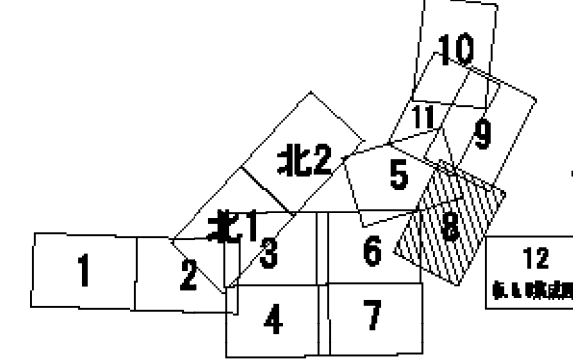
株式会社 みるちの計画
TEL 0177-765-1311

計画図

S = 1:2,500

- 臨港地区
- 追加

| 令和 | | 年度 | | 工事 | |
|-------------|--|------------|------------|----|--|
| 工事番号 | | 第 | | 号 | |
| 港 湾 名 | | 八 戸 港 | | | |
| 施行箇所 | | 八戸市大字八太郎地内 | | | |
| 港湾台帳平面図 | | | 縮尺 1:2,500 | | |
| 図面番号 | | 第 中 | | | |
| 八 戸 港 管 理 所 | | | | | |
| 青 森 県 | | | | | |



新旧対照表

| 港湾名 | 所在地 | 種類 | 面積 | | | 備考 |
|-----|-----|------|--------|--------|----|---------------|
| | | | 変更前 | 変更後 | 増減 | |
| 八戸港 | 八戸市 | 臨港地区 | 約709ha | 約709ha | | 臨港地区の追加指定による。 |

臨港地区変更調書

| 港湾名 | 地区名 | 変更 地区 番号 | 面積 (ha) | | | | その他の 規制状況 | 土地建物の 利用状況 | 指定理由 | 備考 |
|-----|-------|----------------|---------|------|----|--------|--------------|---------------|--|----|
| | | | 変更前 | 追加 | 解除 | 変更後 | | | | |
| 八戸港 | 河原木地区 | | 約709.0 | | | | | | | |
| | | ① | | 約0.3 | | | | — | 公有水面埋立工事完了に伴い、 港湾の管理運営を円滑に行うた めに隣接する地区と一体的な臨 港地区に指定するものである。 | |
| 計 | | | 約709.0 | 約0.3 | 0 | 約709.3 | | | | |

都市計画の策定の経緯の概要

八戸都市計画臨港地区の変更

| 事 項 | 時 期 | 備 考 |
|------------------------------|--|-----------------------|
| 港 湾 管 理 者 か ら の 申 出 | 令 和 6 年 7 月 1 日 | |
| 説 明 会 | 令 和 6 年 1 2 月 2 3 日 | |
| 原 案 の 関 覧 | 令 和 6 年 1 2 月 2 4 日 から 令 和 7 年 1 月 1 5 日 まで | 2 週 間 ※年末年始を除く |
| 公 聴 会 | 令 和 7 年 1 月 2 0 日 | 〔公述の申し出が無 かったため中止〕 |
| 計 画 案 の 縦 覧 | 令 和 7 年 1 月 2 8 日 から 令 和 7 年 2 月 1 0 日 まで | |
| 八 戸 市 の 意 見 聴 取 | 令 和 7 年 2 月 1 0 日 | |
| 青 森 県 都 市 計 画 審 議 会 | 令 和 7 年 2 月 中 旬 | (予 定) |
| 決 定 告 示 | 令 和 7 年 3 月 中 旬 | (予 定) |