

物 件 調 書

物件番号	1
------	---

所在地		八戸市是川一丁目2番4			
土地	地目	宅地			
	面積	1,303.47平方メートル (約394.29坪)			
建物		なし			
工作物等		擁壁、ブロック塀、フェンス、公設柵、樹木			
最低売却価格		16,700,000円			
接面道路の状況		北西側 幅員約9.5m市道に35.06m、南西側 幅員約4m			
法令等に基づく制限	都市計画区域区分	市街化区域			
	用途地域	第一種低層住居専用地域			
	建ぺい率	50%	容積率	80%	
	その他	<ul style="list-style-type: none"> ・都市再生特別措置法 ・東日本大震災復興特別区域法 ・景観法 			
私道の負担等に関する事項		負担の有無	無	負担の内容	
供給施設の状況	電気	可			
	上水道	可			
	下水道	可			
	都市ガス	不可 (是川団地内は簡易ガス施設あり)			
交通機関		八戸久慈自動車道 八戸是川 IC まで北東方約2km			
公共施設		是川小学校まで北方約300m			
特記事項	<ul style="list-style-type: none"> ・告知事項 1、敷地内の樹木の一部が隣地に越境しています。 2、敷地内の擁壁の一部が隣地側に傾きが発生しています。 3、現況有姿による引き渡しとなります。土地に存在する一切の工作物、樹木等は市では撤去せず、土地の所有権移転と同時に落札者の所有となります。 4、北東側の隣地に市営住宅集会所があります。 5、是川団地内にはスーパーマーケット (以下、「スーパー」(※) という。) がなく、日常生活に欠かせない食料品等の買い物困難地域となっており、地域住民からスーパー出店について要望があることから、市内のスーパー事情を把握し、市内でスーパーを出店している事業者が当該地にスーパーを出店することが条件となります。 (※) スーパーとは次の形態の店舗とします。 <ul style="list-style-type: none"> ・売場面積が250㎡以上であること。 ・取扱商品の70%以上が食品であること。 6、当該地は第一種低層住居専用地域に該当するため、現状でのスーパー建築には許認可が必要になりますので、土地の引き渡し後は速やかに、担当部署に手続の確認をしてください。 7、土地の引き渡しから3年以内にスーパーが出店されなかった場合、及び5年以内に指定用途に供さなくなった場合は買戻しをすることができるものとします。 				

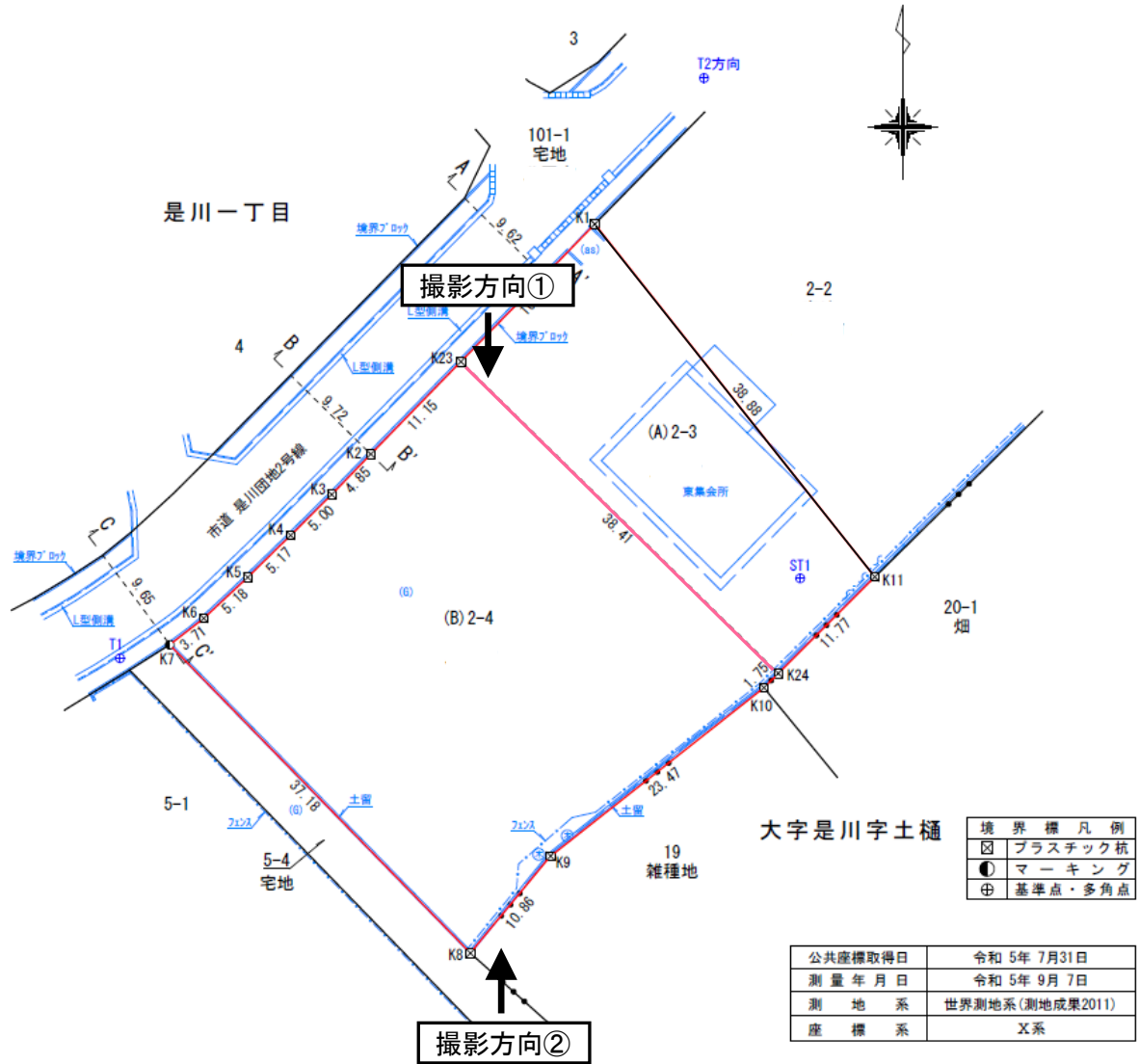
※この物件調書は、物件の概要を把握するための参考資料ですので、必ず入札参加者ご自身において現地及び諸規制についての調査確認を行ってください。

物件番号1 位置図



*国土地理院の電子地形図(タイル)に当該土地情報を追記して掲載

物件番号 1 詳細図



地番	(B)2-4			
N0	Xn	Yn	Yn+1-Yn-1	Xn · (Yn+1-Yn-1)
K23	51860.637	56681.897	-35.199	-1825442.561763
K2	51852.649	56674.112	-11.158	-578571.857542
K3	51849.155	56670.739	-6.934	-359522.040770
K4	51845.640	56667.178	-7.264	-376606.728960
K5	51842.018	56663.475	-7.494	-388504.082892
K6	51838.485	56659.684	-6.729	-348821.165565
K7	51836.206	56656.746	23.029	1193735.987974
K8	51809.593	56682.713	32.896	1704328.371328
K9	51817.963	56689.642	25.359	1314051.723717
K10	51832.495	56708.072	19.669	1019493.344155
K24	51833.732	56709.311	-26.175	-1356747.935100
合計				-2606.945418
合計面積				1303.4727090
地積				1303.47 m ²

基準点の名称及び座標値

基準点の名称	Xn	Yn	標識	測量種別
0156 八戸	57439.818	57450.028	電子基準点	GPS測量
0901 五戸	56605.635	42261.228	電子基準点	
0903 軽米	30295.789	55411.460	電子基準点	
多角点 T1	51835.037	56652.448	金属板	
多角点 T2	51926.442	56744.534	金属板	TS測量
多角点 ST1	51841.935	56711.198	プラスチック杭	

物件番号1 現地写真

