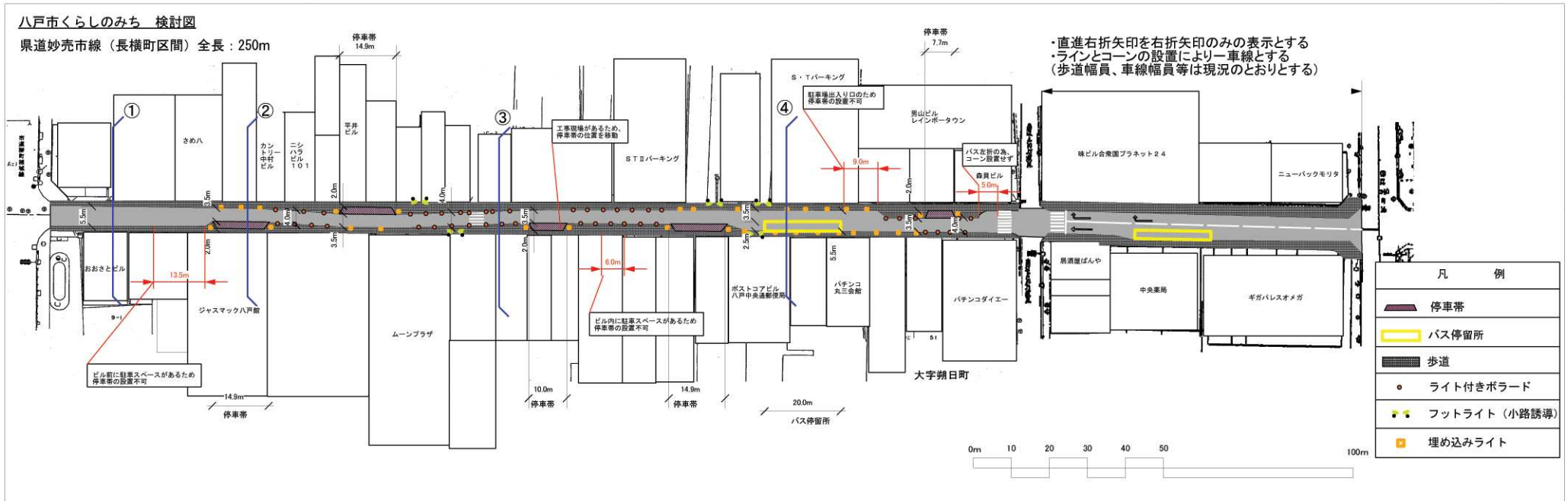
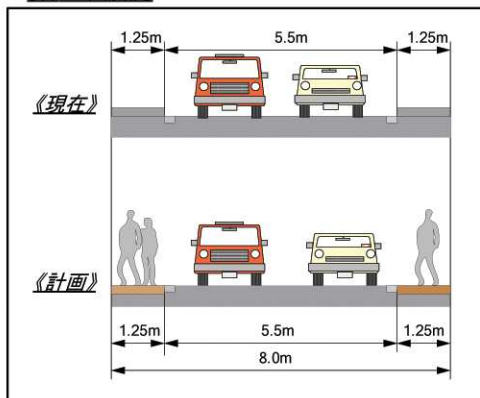


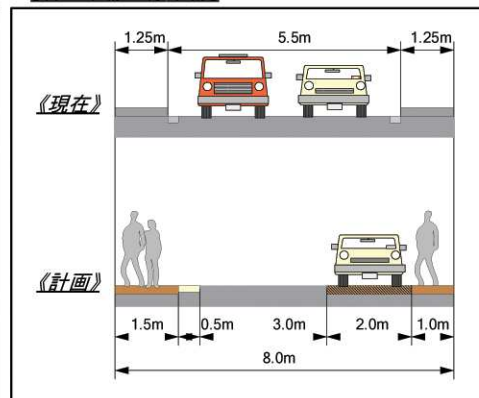
(4) 重点的に整備が必要な路線の整備計画



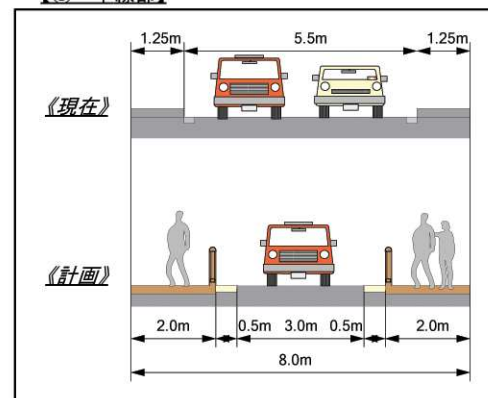
【①二車線部】



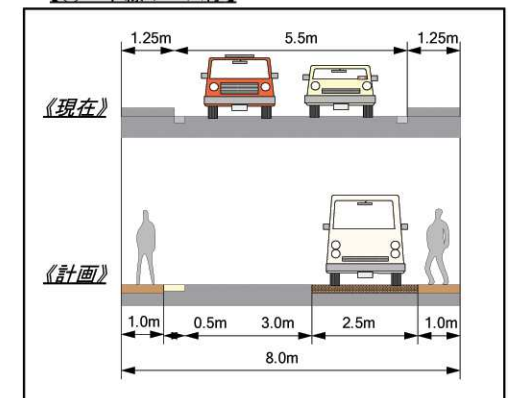
【②一車線+停車帯】



【③一車線部】

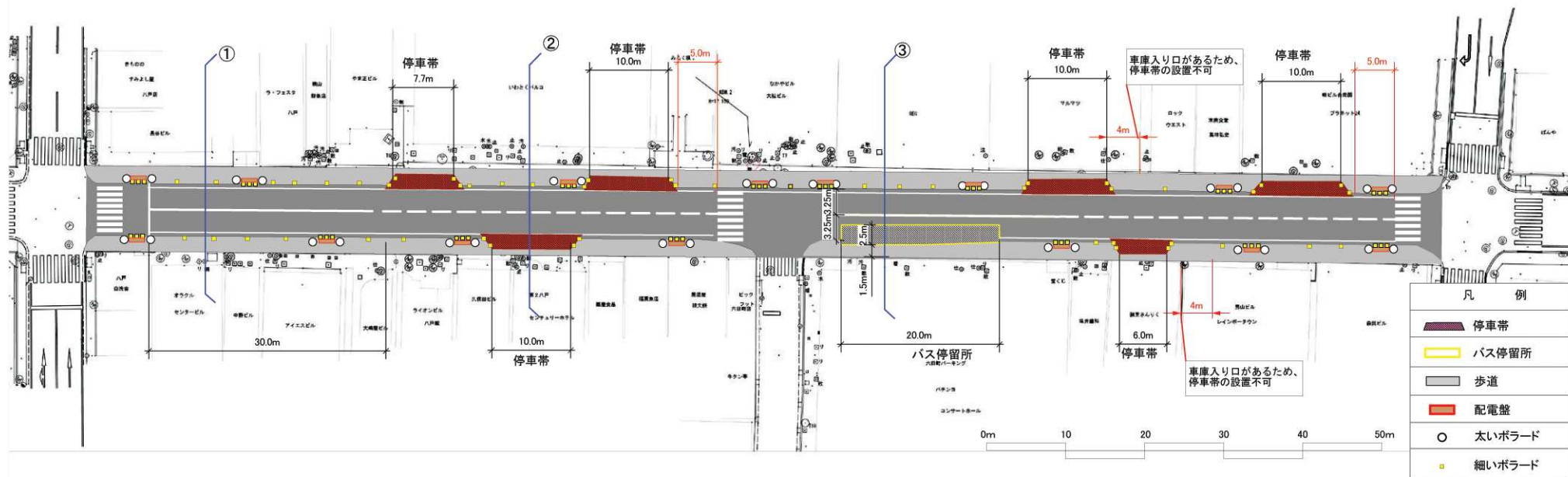


【④一車線+バス停】

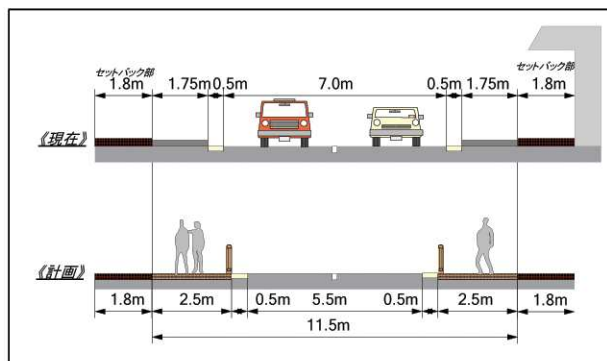


八戸市くらしのみち 検討図

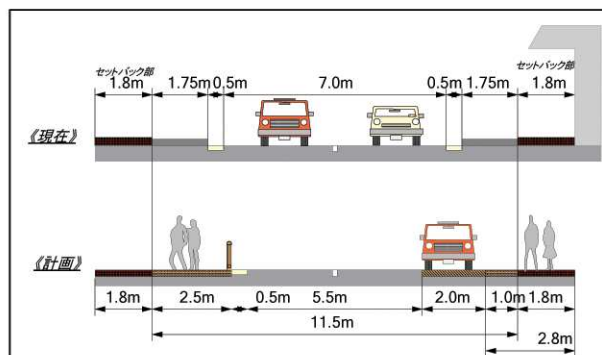
市道上組町湊線（六日町区間）全長：175m



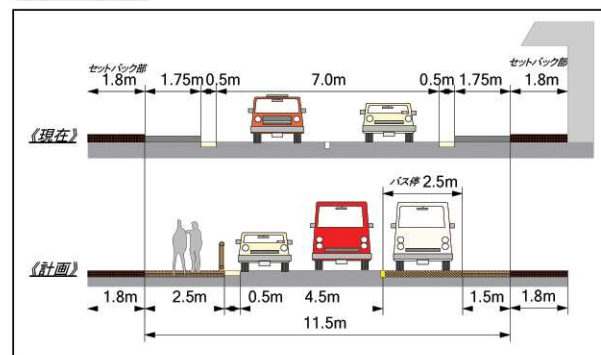
【①二車線】



【②停車帯部】

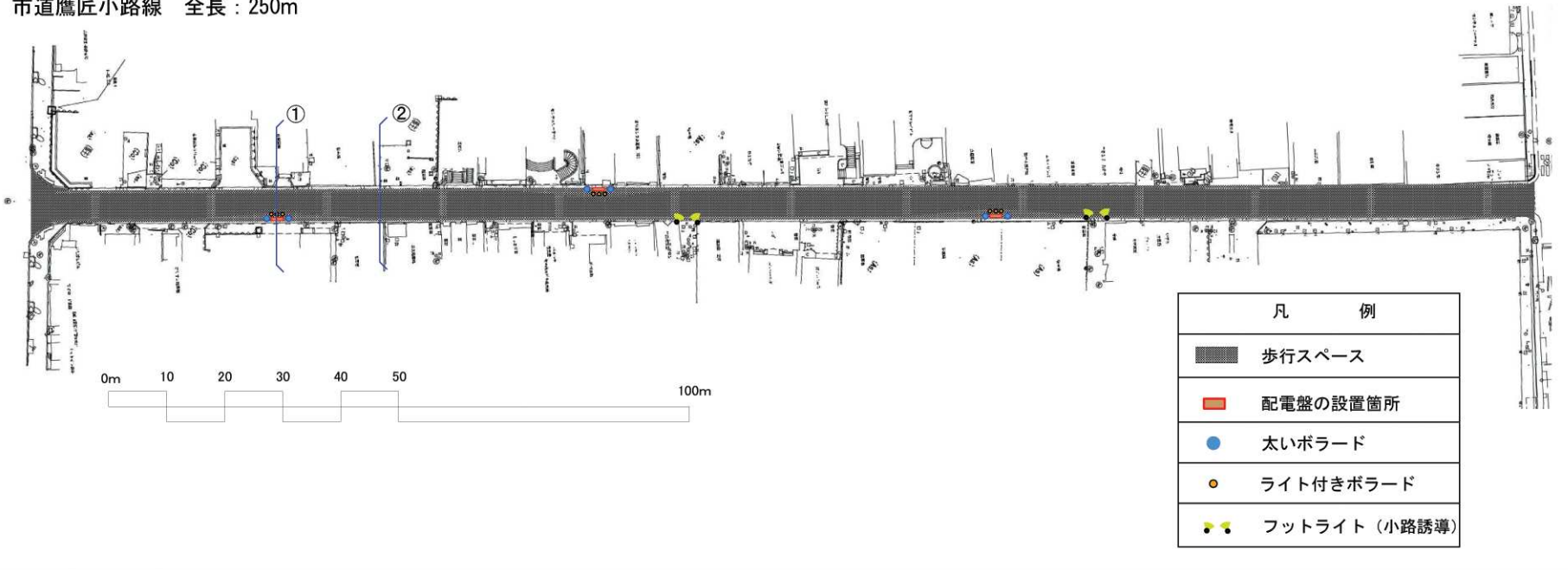


【③バス停留部】

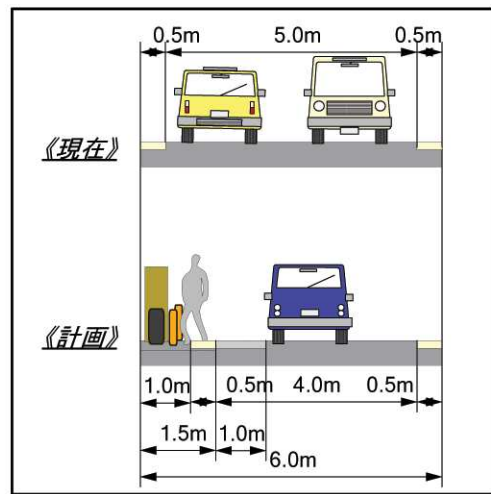


八戸市くらしのみち 検討図

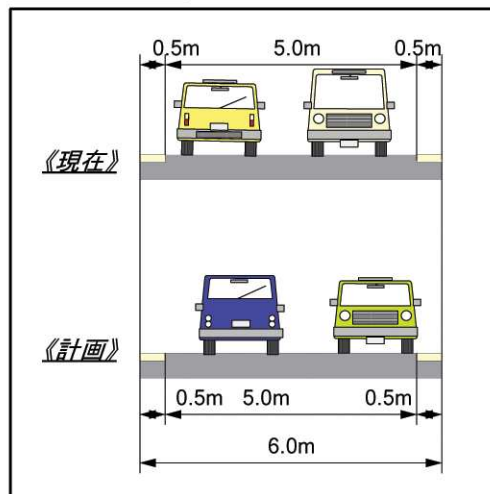
市道鷹匠小路線 全長：250m



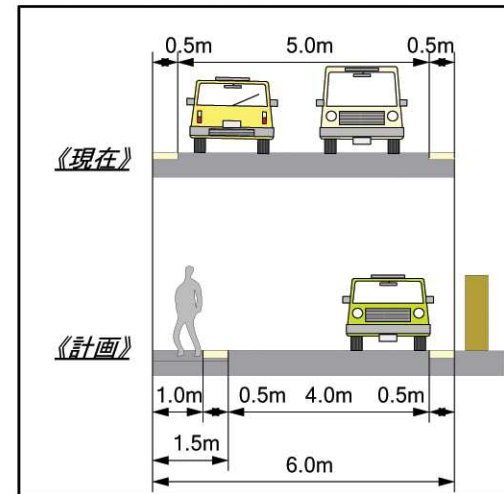
【①配電盤設置部】



【②交互通行部】

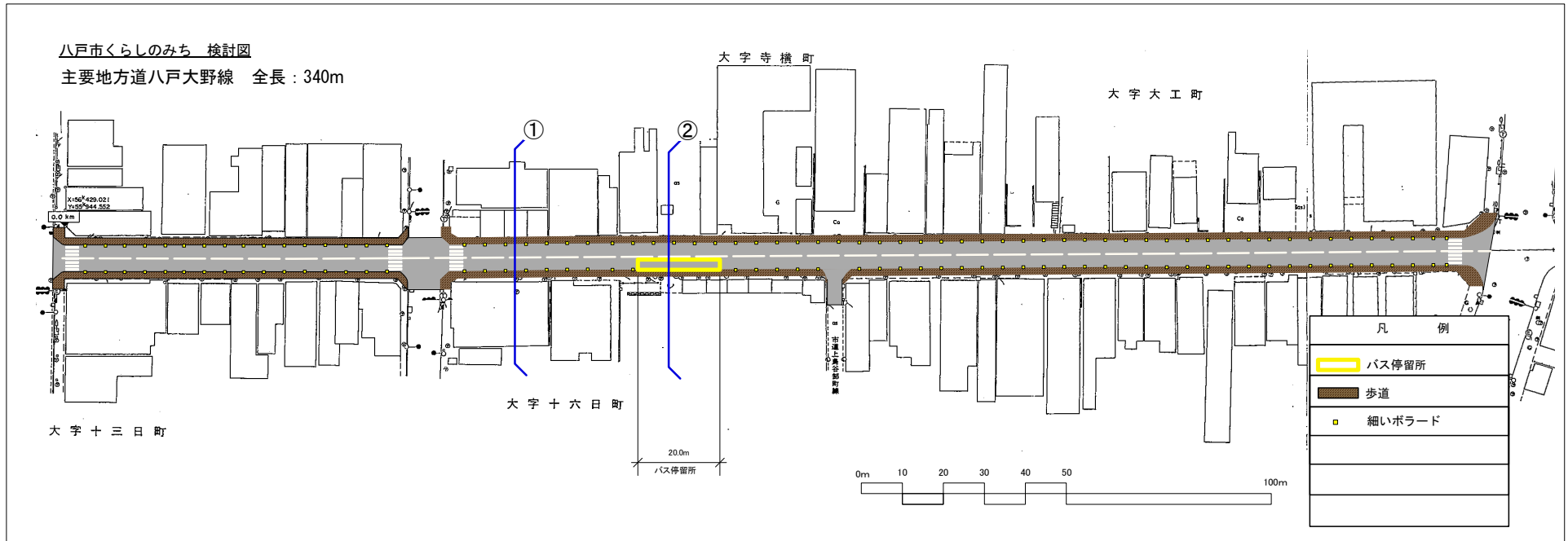


【参考：配電盤設置部】

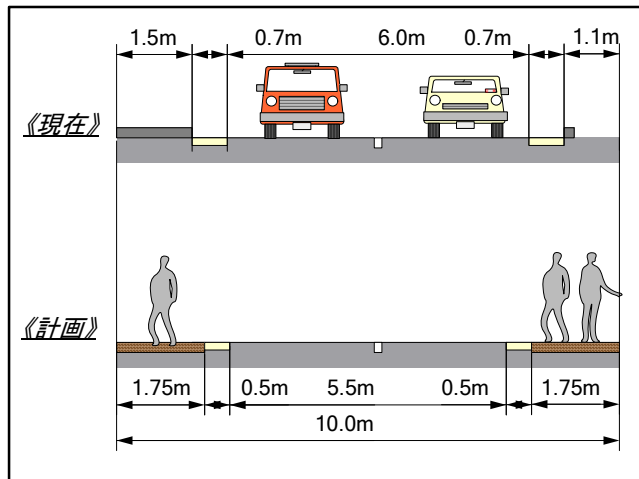


八戸市くらしのみち 検討図

主要地方道八戸大野線 全長：340m



【①二車線部】



【②バス停部】

