

八戸市 洪水ハザードマップ

保存版

想定最大規模の降雨【D】

<1000年以上に一度程度の確率>

- 八戸市内の洪水ハザードマップはA～Dの4地区に分けて作成されています。
- 表示している洪水ハザードマップはA地区と主幹河川の地区のみです。
- その他の地区の洪水ハザードマップをご希望の場合は、海防河川課までお問い合わせください。

【お問い合わせ先】八戸市建設部港湾河川課（八戸市庁舎別館7階）TEL 0178-43-9386

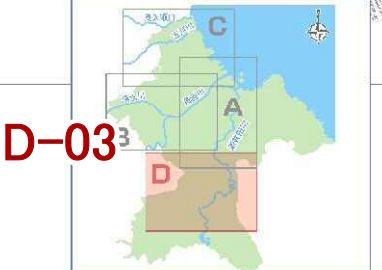
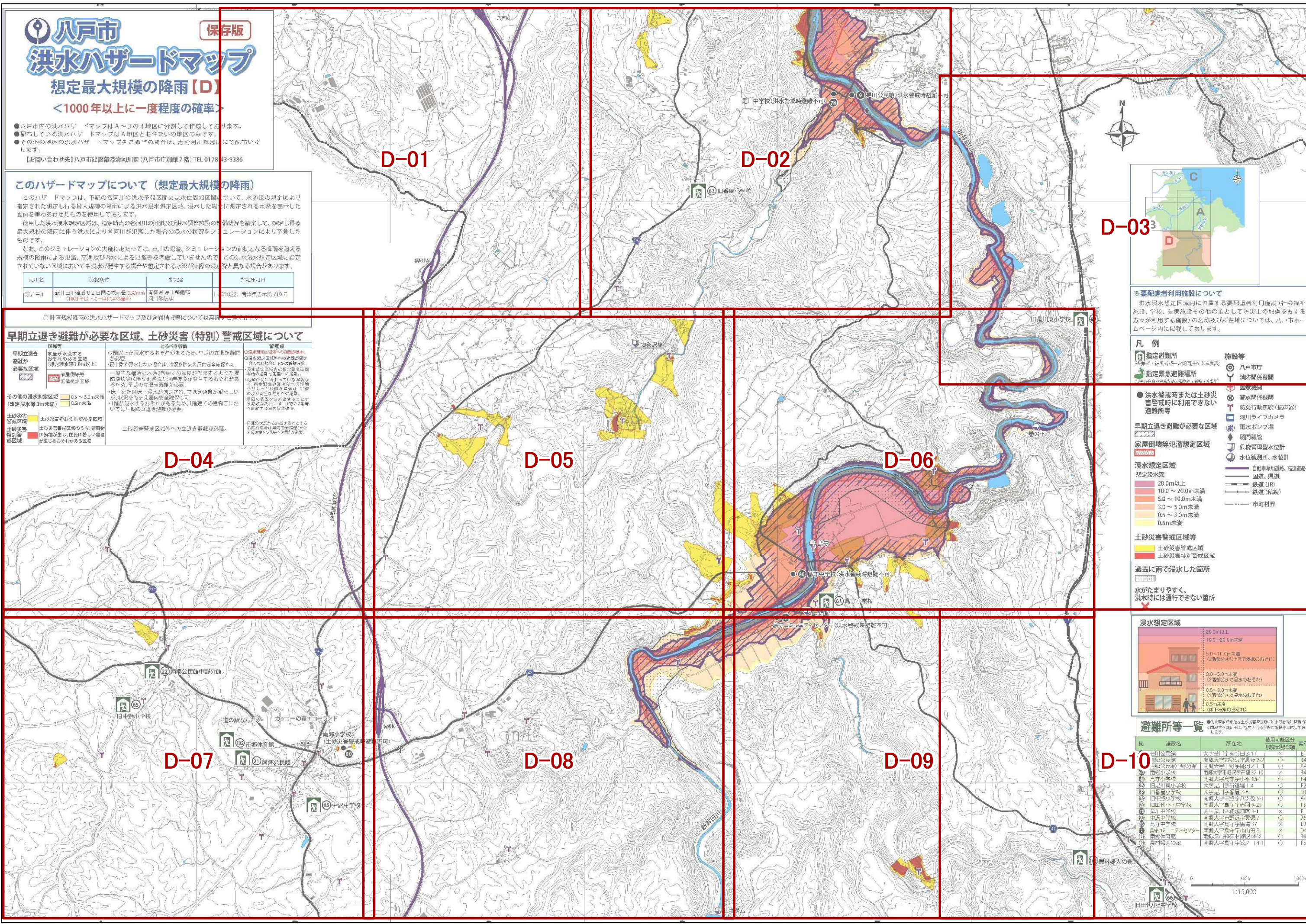
このハザードマップについて（想定最大規模の降雨）

このハザードマップは、下記の各河川の洪水平準区画又は水位想定区画に基づき、水防法の規定により指定された想定しうる最大規模の降雨による洪水浸水想定区域、浸水した場合に想定される水深を表示した図面を重畳させたものを併用してあります。

使用した洪水浸水想定区域は、指定時刻の各河川の河道及び洪水調節施設の整備状況を勘案して、想定しうる最大規模の降雨に伴う洪水により各河川が汎濫した場合の浸水の状況をシミュレーションにより予測したものです。

なお、このシミュレーションの実施にあたっては、各河川の氾濫、シミュレーションの前記となる降雨を超える規模の降雨による氾濫、高潮及び内水による氾濫等を考慮していませんので、この洪水浸水想定区域に指定されていない区域においても浸水が発生する場合があります。また、想定される水深が実際の水深と異なる場合があります。

河川名	指定時刻	指定雨量	想定降雨日
新川	新川二川合流点より下流500m（1000年以上に一度程度の確率）	75mm/時（1時間）	10/22、青森県告示第1/19号



要配慮者利用施設について
洪水浸水想定区域内に位置する要配慮者利用施設（社会福祉施設、学校、医療施設その他の主として防災上の配慮を要する方々が利用する施設）の名称及び所在地については、八戸市ホームページ内に掲載してあります。

凡例

- 指定避難所
- 指定緊急避難場所
- 洪水警戒時または土砂災害警戒時に利用できない避難所等
- 早期立退き避難が必要な区域
- 家屋倒壊等浸水想定区域
- 浸水想定区域
- 浸水想定水深
- 土砂災害警戒区域等
- 過去に雨で浸水した箇所
- 水がたまりやすく、洪水時には通行できない箇所

施設等

- 八戸市庁
- 消防関係機関
- 医療機関
- 警察関係機関
- 防災行政無線（拡声器）
- 河川ライブカメラ
- 雨水ポンプ場
- 樋門樋橋
- 危機管理型水位計
- 水位観測所、水位計
- 自動車専用道路、高速道路
- 国道、県道
- 鉄道（JR）
- 鉄道（私鉄）
- 市町村界

早期立退き避難が必要な区域、土砂災害（特別）警戒区域について

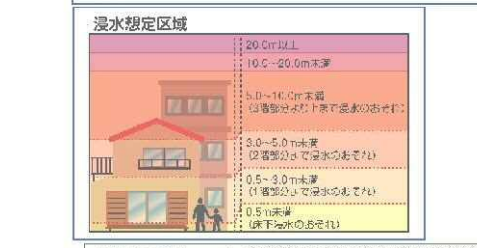
早期立退き避難が必要な区域
家屋が浸水するおそれのある区域（想定浸水深1.0m以上）

土砂災害警戒区域等
土砂災害特別警戒区域
土砂災害警戒区域

その他の浸水想定区域
0.5～3.0m未満（想定浸水深3m未満）
0.2m未満

土砂災害警戒区域等
土砂災害特別警戒区域
土砂災害警戒区域

二砂災害警戒区域外への立退き避難が必要。



避難所等一覧

No.	施設名	所在地	使用可能区分	備考
1	八戸公民館	大字町1丁目11	○	E
2	八戸市立図書館	東町1丁目10番地7-2	○	H4
3	市立公民館	字東町1丁目11	○	E
4	市立公民館	字東町1丁目11	○	E
5	市立公民館	字東町1丁目11	○	E
6	市立公民館	字東町1丁目11	○	E
7	市立公民館	字東町1丁目11	○	E
8	市立公民館	字東町1丁目11	○	E
9	市立公民館	字東町1丁目11	○	E
10	市立公民館	字東町1丁目11	○	E
11	市立公民館	字東町1丁目11	○	E
12	市立公民館	字東町1丁目11	○	E
13	市立公民館	字東町1丁目11	○	E
14	市立公民館	字東町1丁目11	○	E
15	市立公民館	字東町1丁目11	○	E
16	市立公民館	字東町1丁目11	○	E
17	市立公民館	字東町1丁目11	○	E
18	市立公民館	字東町1丁目11	○	E
19	市立公民館	字東町1丁目11	○	E
20	市立公民館	字東町1丁目11	○	E
21	市立公民館	字東町1丁目11	○	E
22	市立公民館	字東町1丁目11	○	E
23	市立公民館	字東町1丁目11	○	E
24	市立公民館	字東町1丁目11	○	E
25	市立公民館	字東町1丁目11	○	E
26	市立公民館	字東町1丁目11	○	E
27	市立公民館	字東町1丁目11	○	E
28	市立公民館	字東町1丁目11	○	E
29	市立公民館	字東町1丁目11	○	E
30	市立公民館	字東町1丁目11	○	E
31	市立公民館	字東町1丁目11	○	E
32	市立公民館	字東町1丁目11	○	E
33	市立公民館	字東町1丁目11	○	E
34	市立公民館	字東町1丁目11	○	E
35	市立公民館	字東町1丁目11	○	E
36	市立公民館	字東町1丁目11	○	E
37	市立公民館	字東町1丁目11	○	E
38	市立公民館	字東町1丁目11	○	E
39	市立公民館	字東町1丁目11	○	E
40	市立公民館	字東町1丁目11	○	E
41	市立公民館	字東町1丁目11	○	E
42	市立公民館	字東町1丁目11	○	E
43	市立公民館	字東町1丁目11	○	E
44	市立公民館	字東町1丁目11	○	E
45	市立公民館	字東町1丁目11	○	E
46	市立公民館	字東町1丁目11	○	E
47	市立公民館	字東町1丁目11	○	E
48	市立公民館	字東町1丁目11	○	E
49	市立公民館	字東町1丁目11	○	E
50	市立公民館	字東町1丁目11	○	E

