

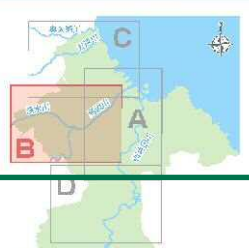
八戸市 洪水ハザードマップ

保存版

想定最大規模の降雨【B】 ＜1000年以上に一度程度の確率＞

- 八戸市内の洪水ハザードマップはA～Dの4地区に分けて作成しております。
- 現在している洪水ハザードマップはA地区と対応する地区のみです。
- その他の地区の洪水ハザードマップをご希望の場合は、津波河川課までお問い合わせください。

【お問い合わせ先】八戸市建設部港湾河川課（八戸市庁別館7階）TEL 0178-43-9386



※要配慮者利用施設について
洪水浸水想定区域に位置する要配慮者利用施設（社会福祉施設、学校、診療施設）の他の工として防災上の配慮を受ける方が利用する場合は、その旨を所管官庁に届出を要します。

このハザードマップについて（想定最大規模の降雨）

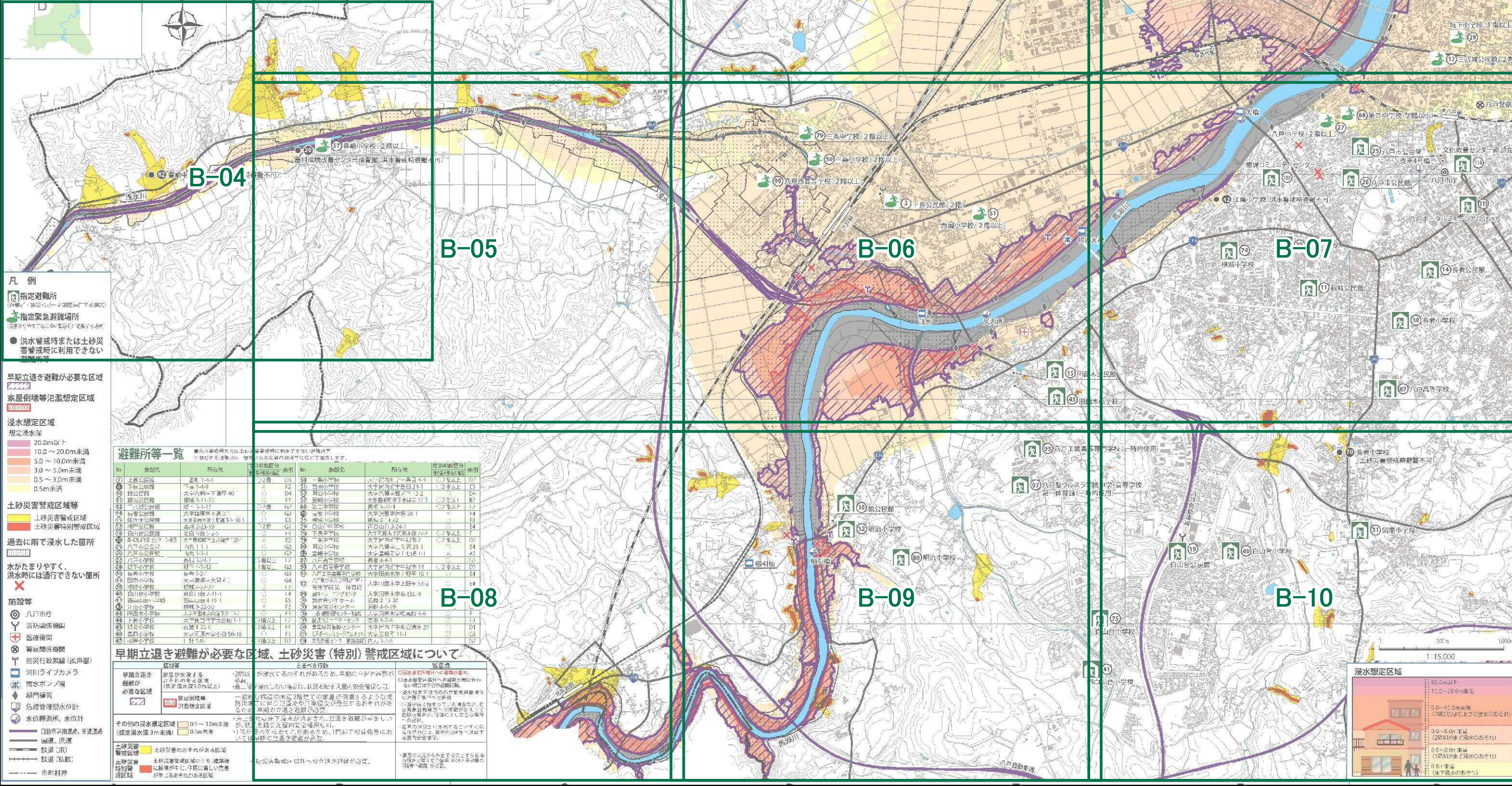
このハザードマップは、下記の各河川の洪水想定区域又は水位想定区域について、水防法の規定により指定された想定される最大規模の降雨による洪水浸水想定区域、浸水した場合に想定される被害を表示した図表を基に作成しております。

また、このハザードマップは、指定された各河川の河川及び洪水調整施設の整備状況を勘案し、想定される最大規模の降雨による洪水による河川の氾濫した場合の洪水の浸水状況をシミュレーションにより予測したものです。

なお、このシミュレーションの実施にあたっては、河川の氾濫、シミュレーションの精度と各河川を越える規模の降雨による浸水、高潮及び洪水による地盤沈下等を考慮していませんので、この洪水浸水想定区域は指定されていない区域においても浸水が発生する場合があります。

| 河川名 | 想定条件 | 指定官 | 指定年月日 |
|-------|---|----------------------------|-----------------------------------|
| 馬場川下流 | 想定最大規模の2日間の総雨量 317mm （1000年以上に一度程度の確率） | 国土交通省 東北地方整備局 青森河川国営事務所 | 1991.12.01 国土交通省 東北地方整備局告示第16号 |
| 馬場川上流 | 想定最大規模の2日間の総雨量 317mm （1000年以上に一度程度の確率） | 青森県 国土整備部 河川課 | H30.10.27 青森県告示第109号 |

○計画規模降雨の洪水ハザードマップ及び避難情報等については裏面をご覧ください。



- 凡例**
- 指定避難所
 - 指定緊急避難場所
 - 洪水警戒時または土砂災害警戒時に利用できない避難所等

早期立退き避難が必要な区域

家屋倒壊等氾濫想定区域

浸水想定区域

- 想定浸水深
- 20.0m以上
 - 10.0～20.0m未満
 - 5.0～10.0m未満
 - 3.0～5.0m未満
 - 0.5～3.0m未満
 - 0.5m未満

土砂災害警戒区域等

- 土砂災害警戒区域
- 土砂災害特別警戒区域

過去に雨で浸水した箇所

水がたまりやすく、洪水時には通行できない箇所

- 施設等**
- 八戸市庁
 - 消防関係機関
 - 医療機関
 - 警察関係機関
 - 防災行政無線（拡声器）
 - 河川ライブカメラ
 - 雨水ポンプ場
 - 橋門構
 - 危険物貯蔵施設
 - 水位観測所、水位計

避難所等一覧

| No. | 施設名 | 所在地 | 避難可能人数 | 避難所区分 | 備註 |
|-----|-----------|--------------|--------|-------|--------|
| 01 | 上郷公民館 | 並里 1-1-1 | 222名 | F2 | 一部利用不可 |
| 02 | 下郷公民館 | 下郷 1-1-1 | 145名 | F2 | 一部利用不可 |
| 03 | 馬場公民館 | 大平八幡下 40 | 137名 | D4 | 一部利用不可 |
| 04 | 八戸市立馬場小学校 | 馬場 1-1-1 | 277名 | F3 | 一部利用不可 |
| 05 | 長春公民館 | 大平橋南 下流 2 | 103名 | G3 | 一部利用不可 |
| 06 | 馬場公民館 | 大平橋南 下流 30-1 | 103名 | E3 | 一部利用不可 |
| 07 | 津波公民館 | 高津 2-3-19 | 152名 | G1 | 一部利用不可 |
| 08 | 白山公民館 | 白山 1-1-1 | 141名 | F1 | 一部利用不可 |
| 09 | 八戸市立馬場小学校 | 馬場 1-1-1 | 277名 | F3 | 一部利用不可 |
| 10 | 八戸市立馬場小学校 | 馬場 1-1-1 | 277名 | F3 | 一部利用不可 |
| 11 | 八戸市立馬場小学校 | 馬場 1-1-1 | 277名 | F3 | 一部利用不可 |
| 12 | 八戸市立馬場小学校 | 馬場 1-1-1 | 277名 | F3 | 一部利用不可 |
| 13 | 八戸市立馬場小学校 | 馬場 1-1-1 | 277名 | F3 | 一部利用不可 |
| 14 | 八戸市立馬場小学校 | 馬場 1-1-1 | 277名 | F3 | 一部利用不可 |
| 15 | 八戸市立馬場小学校 | 馬場 1-1-1 | 277名 | F3 | 一部利用不可 |
| 16 | 八戸市立馬場小学校 | 馬場 1-1-1 | 277名 | F3 | 一部利用不可 |
| 17 | 八戸市立馬場小学校 | 馬場 1-1-1 | 277名 | F3 | 一部利用不可 |
| 18 | 八戸市立馬場小学校 | 馬場 1-1-1 | 277名 | F3 | 一部利用不可 |
| 19 | 八戸市立馬場小学校 | 馬場 1-1-1 | 277名 | F3 | 一部利用不可 |
| 20 | 八戸市立馬場小学校 | 馬場 1-1-1 | 277名 | F3 | 一部利用不可 |
| 21 | 八戸市立馬場小学校 | 馬場 1-1-1 | 277名 | F3 | 一部利用不可 |
| 22 | 八戸市立馬場小学校 | 馬場 1-1-1 | 277名 | F3 | 一部利用不可 |
| 23 | 八戸市立馬場小学校 | 馬場 1-1-1 | 277名 | F3 | 一部利用不可 |
| 24 | 八戸市立馬場小学校 | 馬場 1-1-1 | 277名 | F3 | 一部利用不可 |
| 25 | 八戸市立馬場小学校 | 馬場 1-1-1 | 277名 | F3 | 一部利用不可 |
| 26 | 八戸市立馬場小学校 | 馬場 1-1-1 | 277名 | F3 | 一部利用不可 |
| 27 | 八戸市立馬場小学校 | 馬場 1-1-1 | 277名 | F3 | 一部利用不可 |
| 28 | 八戸市立馬場小学校 | 馬場 1-1-1 | 277名 | F3 | 一部利用不可 |
| 29 | 八戸市立馬場小学校 | 馬場 1-1-1 | 277名 | F3 | 一部利用不可 |
| 30 | 八戸市立馬場小学校 | 馬場 1-1-1 | 277名 | F3 | 一部利用不可 |
| 31 | 八戸市立馬場小学校 | 馬場 1-1-1 | 277名 | F3 | 一部利用不可 |
| 32 | 八戸市立馬場小学校 | 馬場 1-1-1 | 277名 | F3 | 一部利用不可 |
| 33 | 八戸市立馬場小学校 | 馬場 1-1-1 | 277名 | F3 | 一部利用不可 |
| 34 | 八戸市立馬場小学校 | 馬場 1-1-1 | 277名 | F3 | 一部利用不可 |
| 35 | 八戸市立馬場小学校 | 馬場 1-1-1 | 277名 | F3 | 一部利用不可 |
| 36 | 八戸市立馬場小学校 | 馬場 1-1-1 | 277名 | F3 | 一部利用不可 |
| 37 | 八戸市立馬場小学校 | 馬場 1-1-1 | 277名 | F3 | 一部利用不可 |
| 38 | 八戸市立馬場小学校 | 馬場 1-1-1 | 277名 | F3 | 一部利用不可 |
| 39 | 八戸市立馬場小学校 | 馬場 1-1-1 | 277名 | F3 | 一部利用不可 |
| 40 | 八戸市立馬場小学校 | 馬場 1-1-1 | 277名 | F3 | 一部利用不可 |
| 41 | 八戸市立馬場小学校 | 馬場 1-1-1 | 277名 | F3 | 一部利用不可 |
| 42 | 八戸市立馬場小学校 | 馬場 1-1-1 | 277名 | F3 | 一部利用不可 |
| 43 | 八戸市立馬場小学校 | 馬場 1-1-1 | 277名 | F3 | 一部利用不可 |
| 44 | 八戸市立馬場小学校 | 馬場 1-1-1 | 277名 | F3 | 一部利用不可 |
| 45 | 八戸市立馬場小学校 | 馬場 1-1-1 | 277名 | F3 | 一部利用不可 |
| 46 | 八戸市立馬場小学校 | 馬場 1-1-1 | 277名 | F3 | 一部利用不可 |
| 47 | 八戸市立馬場小学校 | 馬場 1-1-1 | 277名 | F3 | 一部利用不可 |
| 48 | 八戸市立馬場小学校 | 馬場 1-1-1 | 277名 | F3 | 一部利用不可 |
| 49 | 八戸市立馬場小学校 | 馬場 1-1-1 | 277名 | F3 | 一部利用不可 |
| 50 | 八戸市立馬場小学校 | 馬場 1-1-1 | 277名 | F3 | 一部利用不可 |
| 51 | 八戸市立馬場小学校 | 馬場 1-1-1 | 277名 | F3 | 一部利用不可 |
| 52 | 八戸市立馬場小学校 | 馬場 1-1-1 | 277名 | F3 | 一部利用不可 |
| 53 | 八戸市立馬場小学校 | 馬場 1-1-1 | 277名 | F3 | 一部利用不可 |
| 54 | 八戸市立馬場小学校 | 馬場 1-1-1 | 277名 | F3 | 一部利用不可 |
| 55 | 八戸市立馬場小学校 | 馬場 1-1-1 | 277名 | F3 | 一部利用不可 |
| 56 | 八戸市立馬場小学校 | 馬場 1-1-1 | 277名 | F3 | 一部利用不可 |
| 57 | 八戸市立馬場小学校 | 馬場 1-1-1 | 277名 | F3 | 一部利用不可 |
| 58 | 八戸市立馬場小学校 | 馬場 1-1-1 | 277名 | F3 | 一部利用不可 |
| 59 | 八戸市立馬場小学校 | 馬場 1-1-1 | 277名 | F3 | 一部利用不可 |
| 60 | 八戸市立馬場小学校 | 馬場 1-1-1 | 277名 | F3 | 一部利用不可 |

早期立退き避難が必要な区域、土砂災害（特別）警戒区域について

早期立退き避難が必要な区域：家屋が水没するおそれのある区域（想定浸水深3m未満）

土砂災害（特別）警戒区域：浸水想定区域に指定された区域

その他の浸水想定区域：想定浸水深3m未満、0.5～10m未満、0.5m未満

